

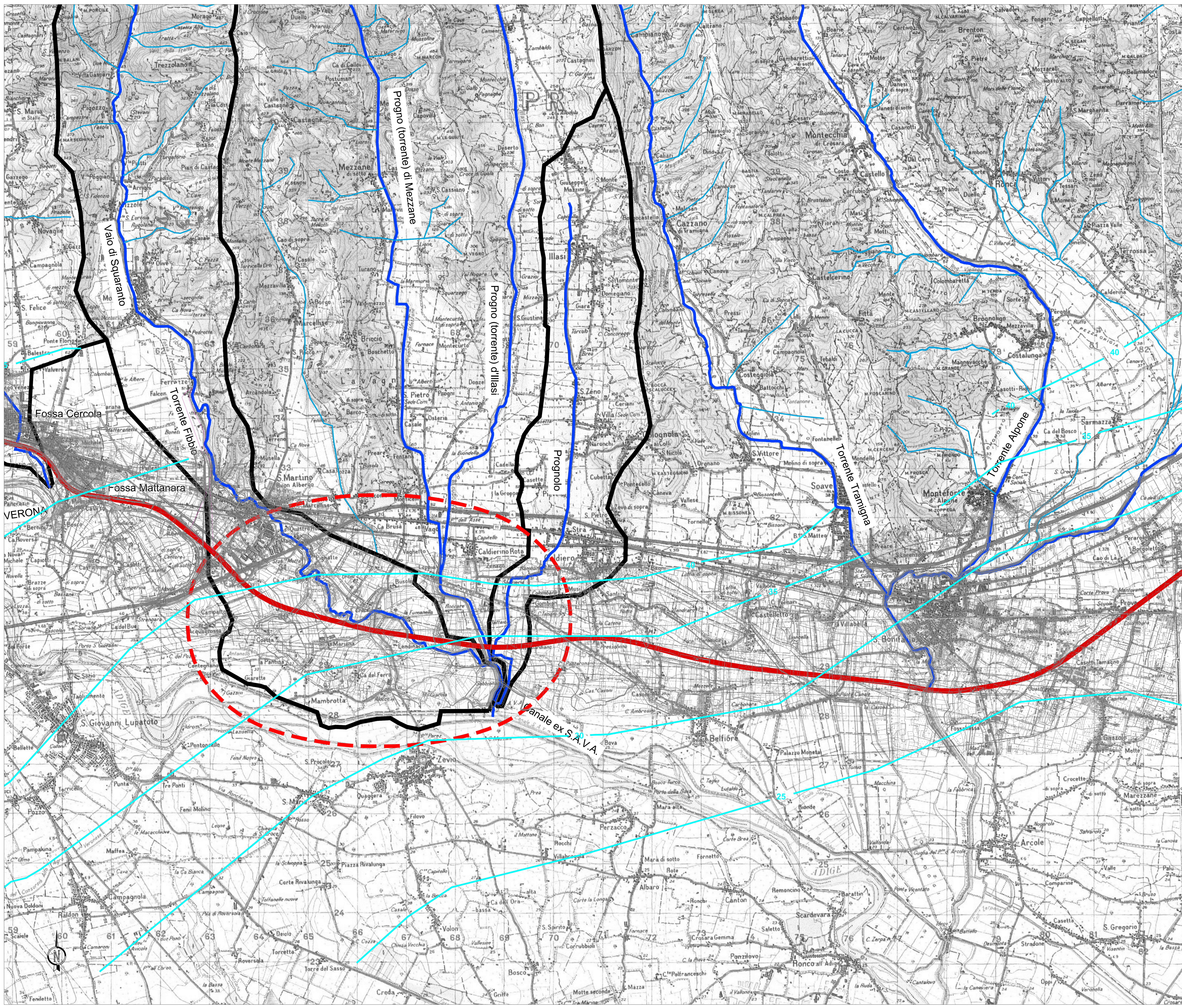
RETICOLO IDROGRAFICO

- Reticolo idrografico principale
- Affluenti asta principale
- Bacini idrografici
- Isofreatiche (quota in m s.l.m.)

TRACCIATO DI PROGETTO

- Tracciato Linea A.V. / A.C. Verona - Padova
- 1° Lotto Funzionale Verona - Bivio Vicenza

Nota 1: la sezione di chiusura dei bacini idrografici relativi ai torrenti Valpantena, Fibbio e Prognolo è stata ubicata in corrispondenza del canale S.A.V.A. in accordo a quanto previsto nella "Relazione Idrologica ed Idraulica" (N0002001R00001001).



CARATTERISTICHE GEOMETRICHE DEI TORRENTI PRINCIPALI

Torrente	Altitudine max bacino (m s.l.m.)	Area bacino (km²)	Lunghezza asta (km)	Quota max asta (m s.l.m.)	Quota sezione di chiusura (m s.l.m.)
Valpantena	1500	160,0	32,5	1510,0	48,0
Fibbio	1500	125,7	42,4	1450,0	25,0
Illasi	2200	204,4	39,8	1600,0	24,0
Prognolo	900	19,6	11,5	180,0	25,0
Alpone	1650	335,6	28,8	750,0	23,0
Acquetta	150	2,6	4,3	62,0	46,0
Gua	2000	201,8	43,1	1400,0	51,0

COMITENTE:

ALTA Sorveglianza:

GENERAL CONTRACTOR:

INFRASTRUTTURE FERROVIARIE STRATEGICHE DEFINITE DALLA LEGGE OBIETTIVO N. 443/01
 LINEA A.V. /A.C. TORINO-VENEZIA Tratto VERONA-PADOVA
 Lotto funzionale Verona-Bivio Vicenza
 PROGETTO ESECUTIVO
 CANTIERE OPERATIVO BONIFACIO C03.4 WBS CA10
 COROGRAFIA DEL BACINO IDROGRAFICO
 BACINI IMBRIFERI
 COROGRAFIA C03.4

GENERAL CONTRACTOR: Iricov Due
 DIRETTORE LAVORI: Ing. Luca ZACCARIA
 SCALA: 1:500

REVISIONI:

LOTTO	FASE	DATA	REDAZIONE	OPERAZIONE	PRODOTTORE	REVISORE	FOGLIO
01	10	12	03	CA1000	001	A	001/001

PROGETTISTA:

PROGETTO FINANZIATO DALLA UNIONE EUROPEA