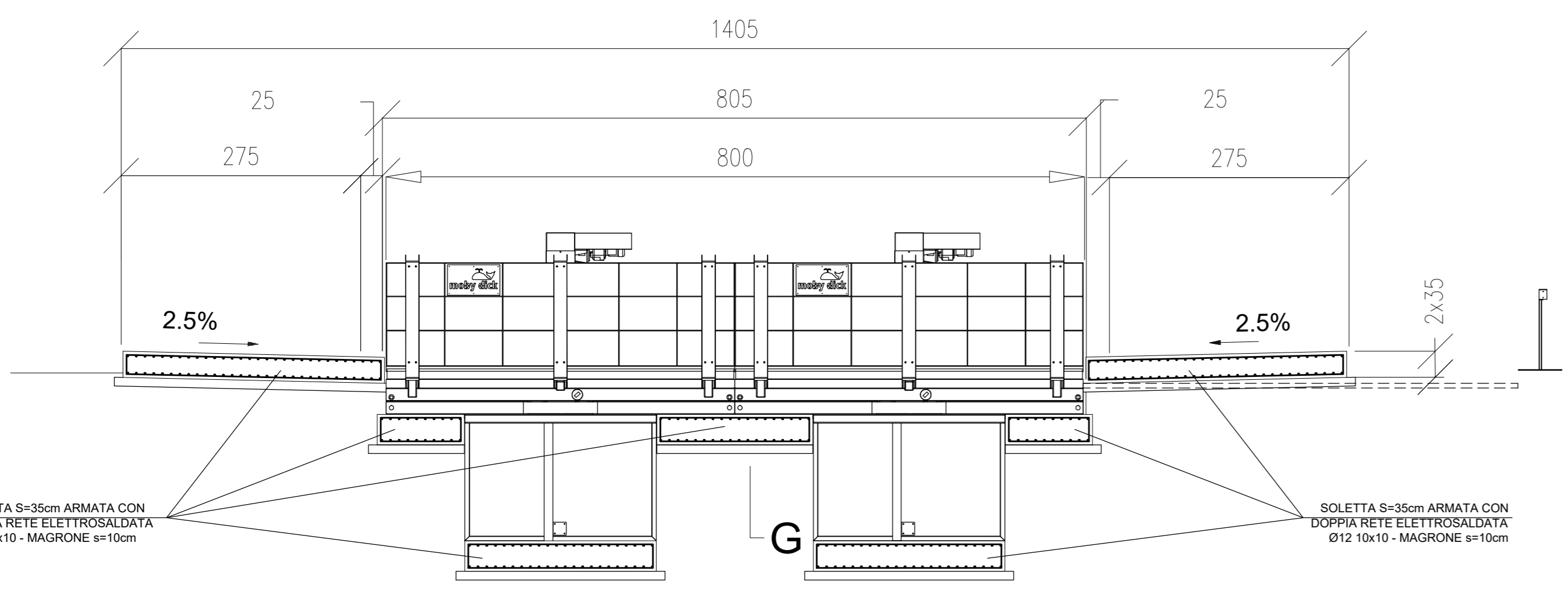
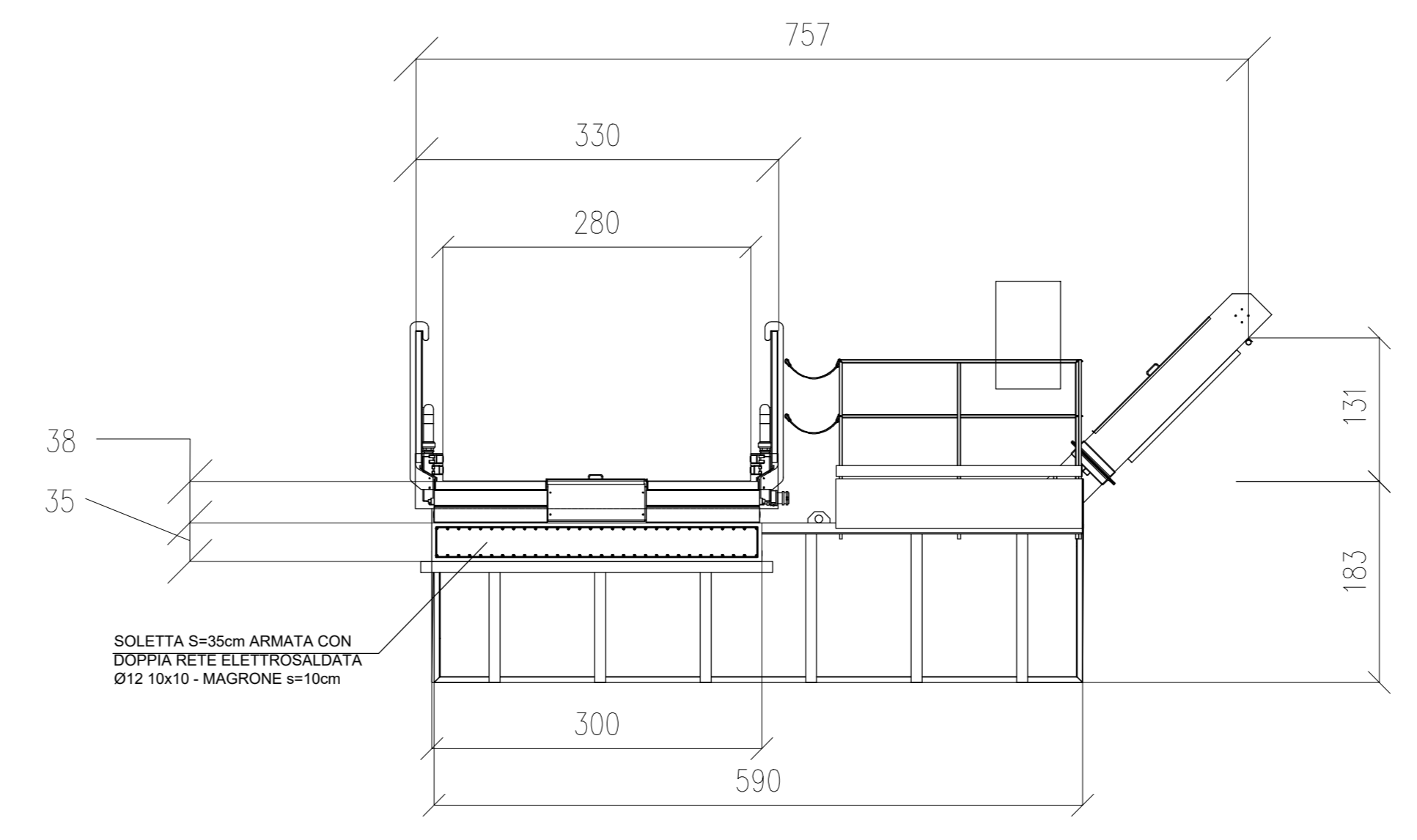


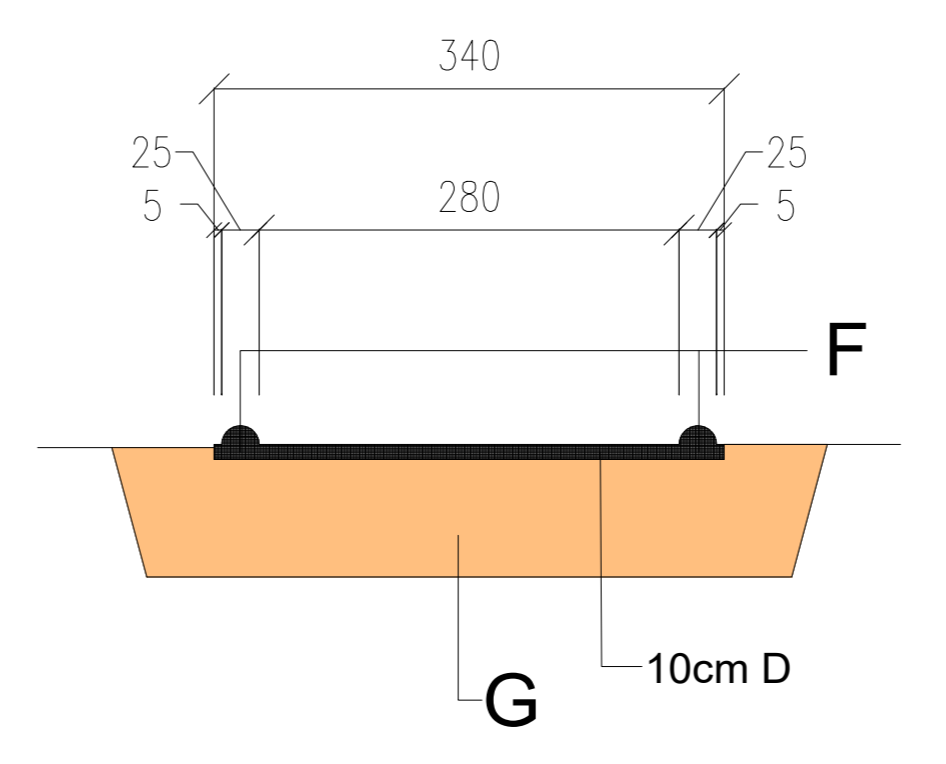
SEZIONE 1-1



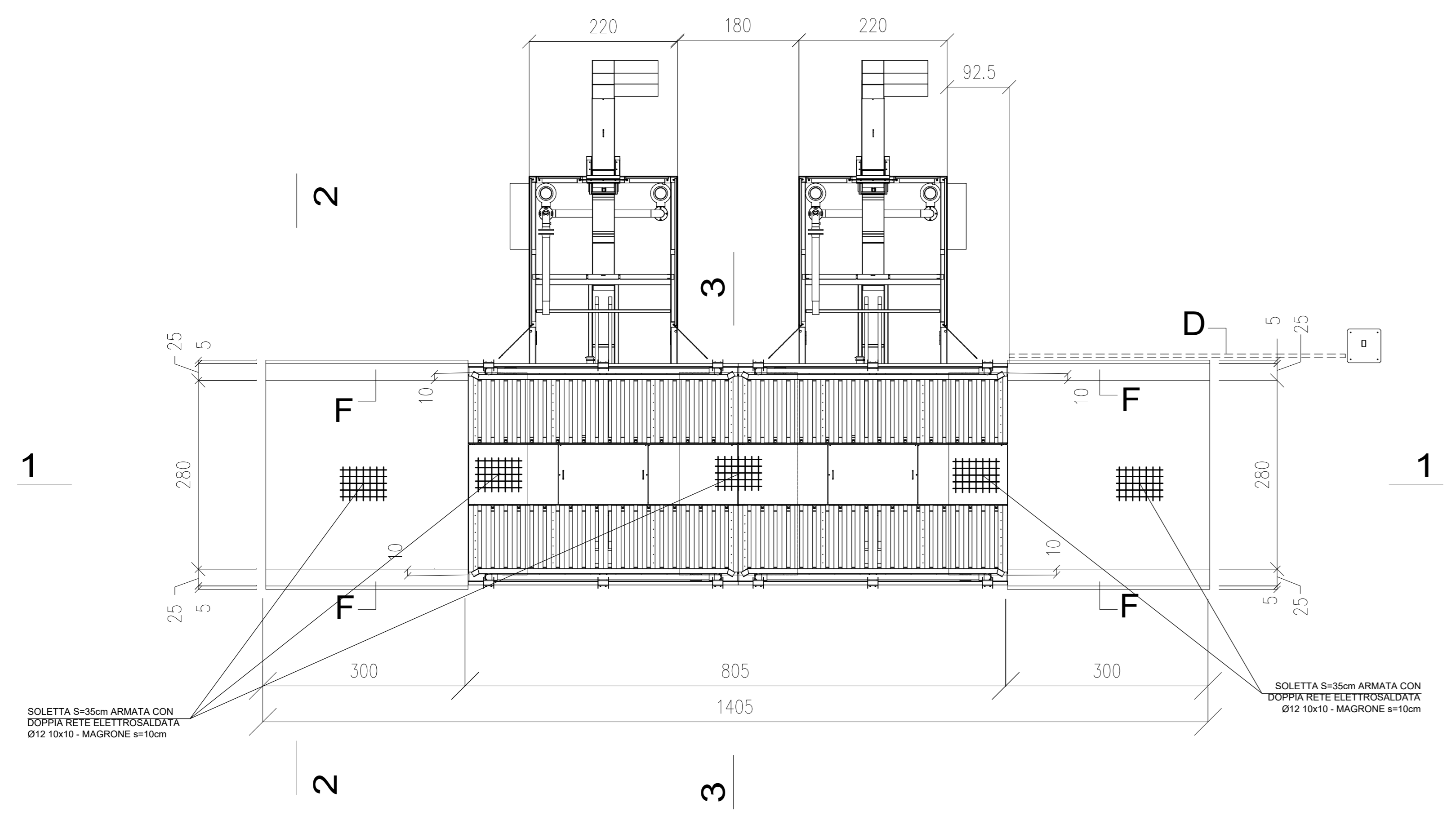
SEZIONE 3-3



SEZIONE 2-2



PIANTA

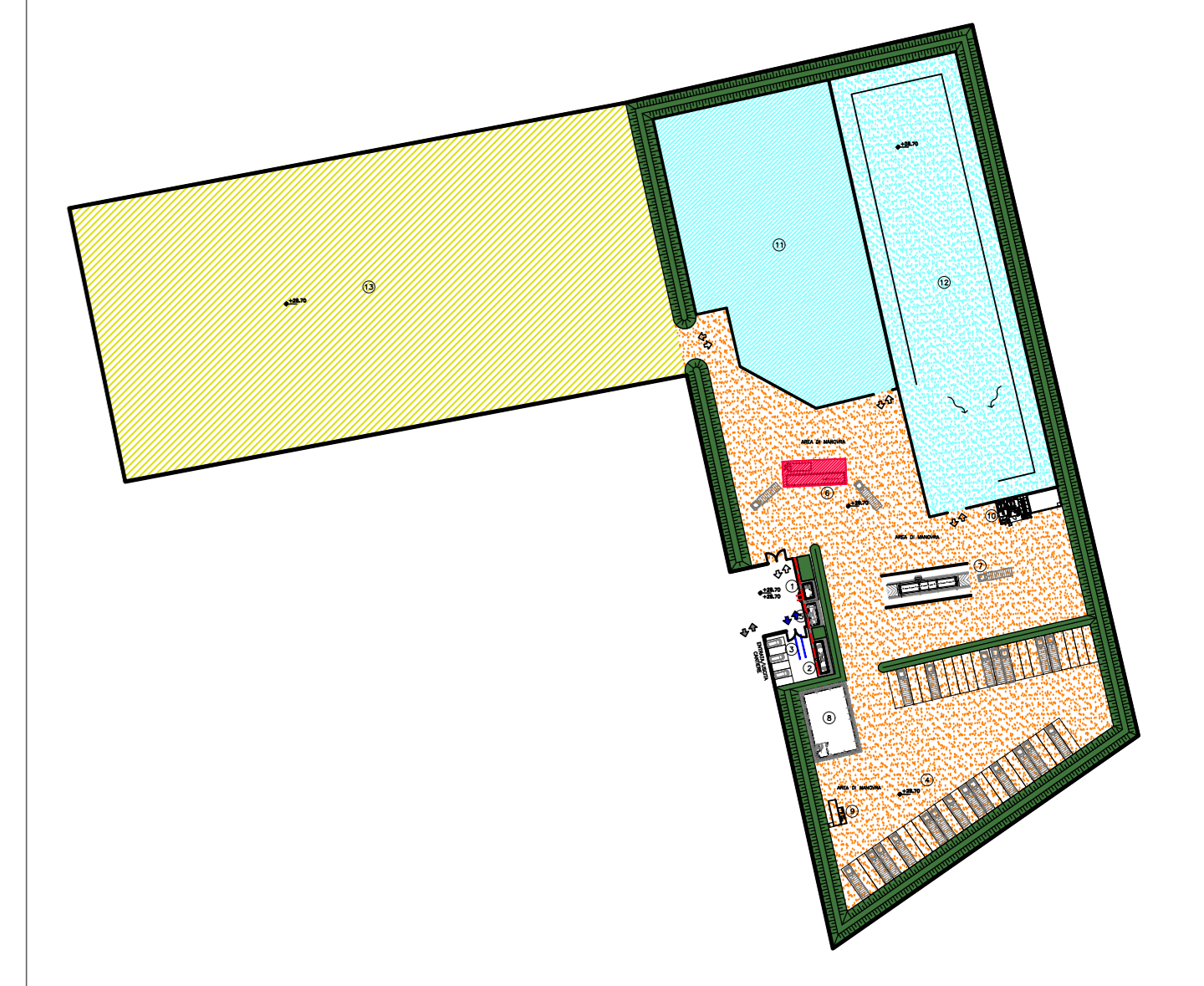


**MATERIALI**

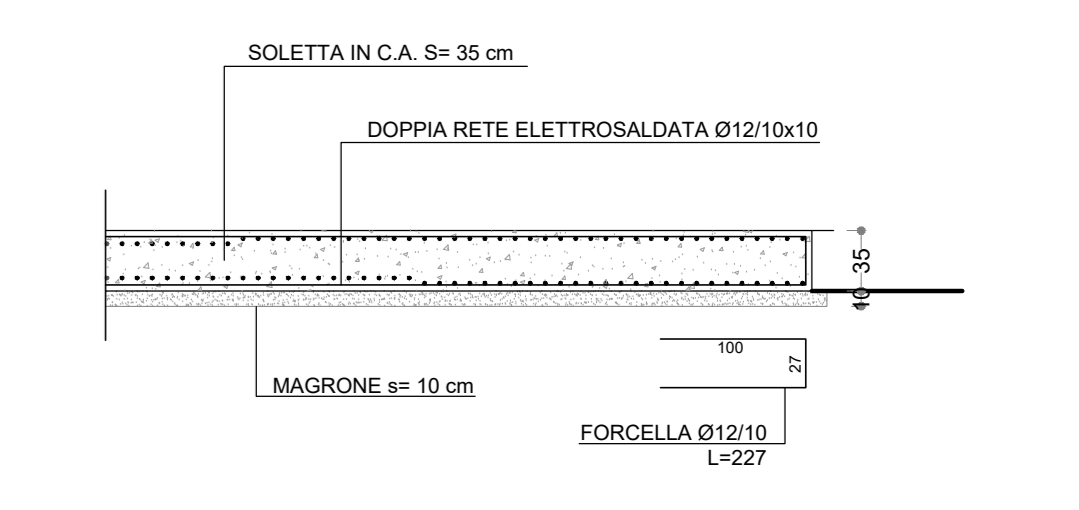
**FONDAZIONI E MURI IN CEMENTO ARMATO**  
 Cemento Portland EN 197-1 CEM I 32.5 R o N  
 Classe di resistenza: C25/30  
 Rapporto A/C: max 0.50  
 Dimensione max inerti: 30 mm  
 Classe di consistenza: S2 - S3

**MAGRONE** C12/15  
 Classi di esposizione / copriferr:  
 Contro terra  
 se casseralati: XC2 / c=40 :<sup>30</sup> mm  
 se contro parete scavo: XC2 / c=60 :<sup>30</sup> mm  
 Ogni altra superficie: XC2 / c=30 :<sup>30</sup> mm

**ACCIAIO**  
 B450C Controllato in stabilimento  
 S275 Per carpenteria metallica

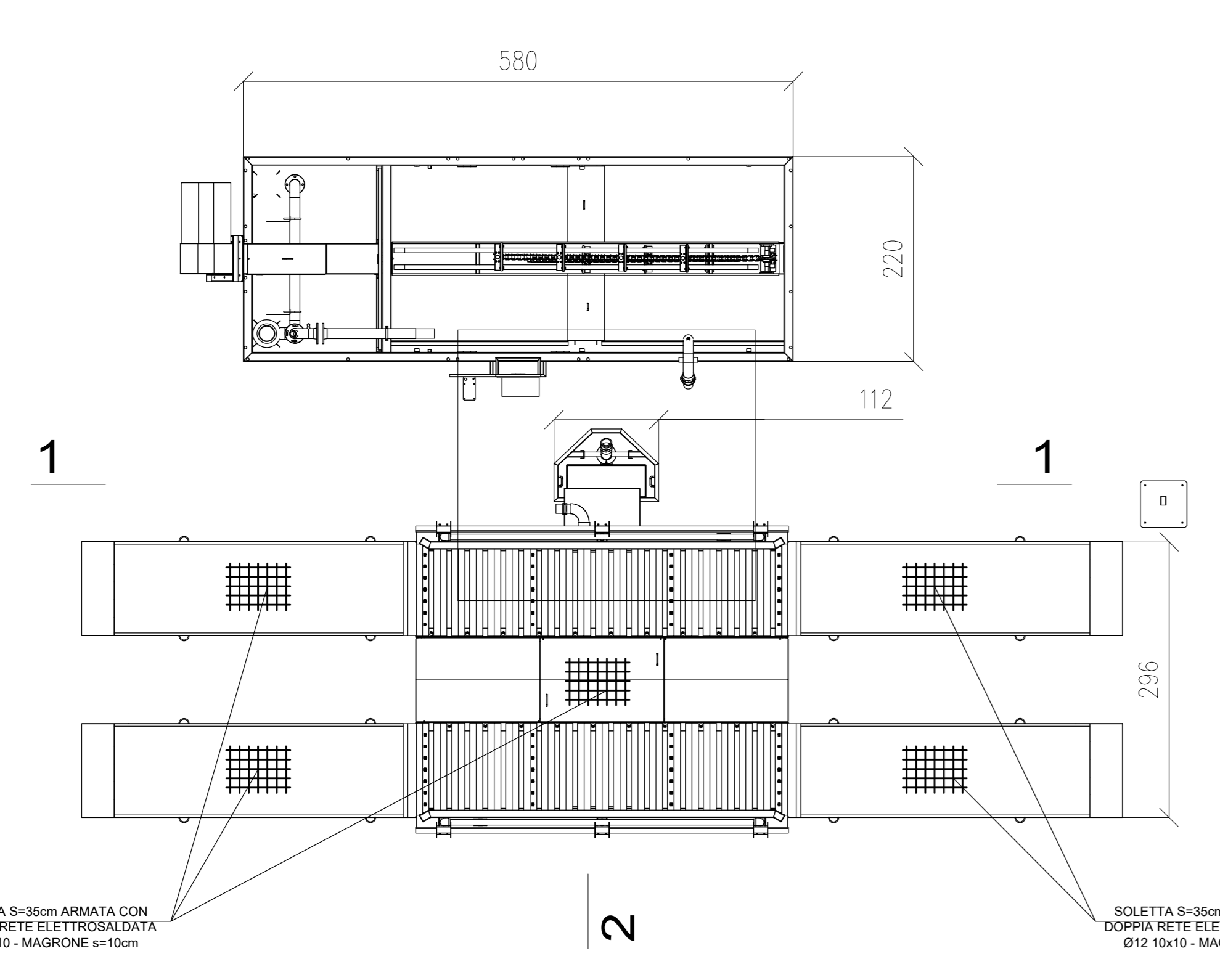


Part. Armatura Platea ( 1 : 50 )

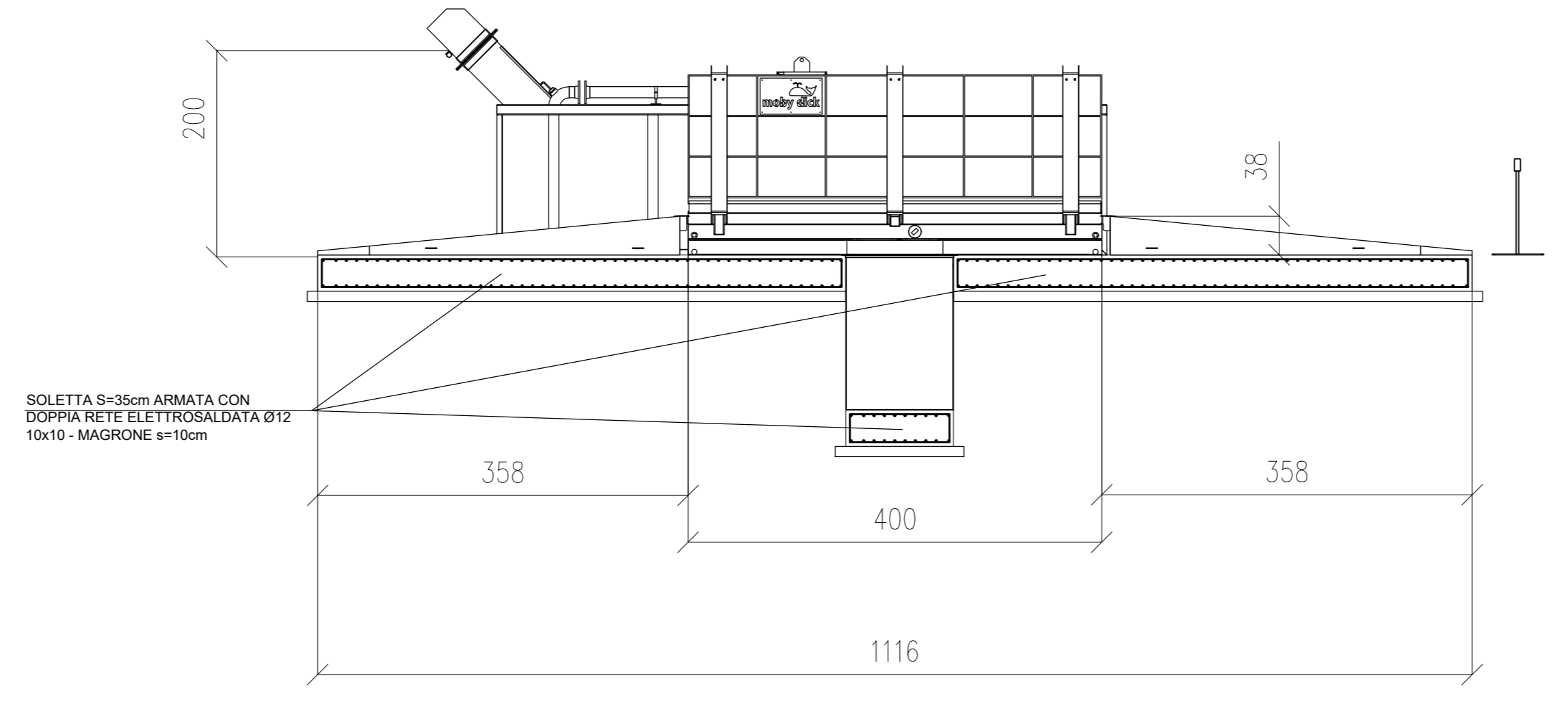


N.B: MISURE DA CONTROLLARE IN CANTIERE CON I COSTRUTTIVI DEL FORNITORE

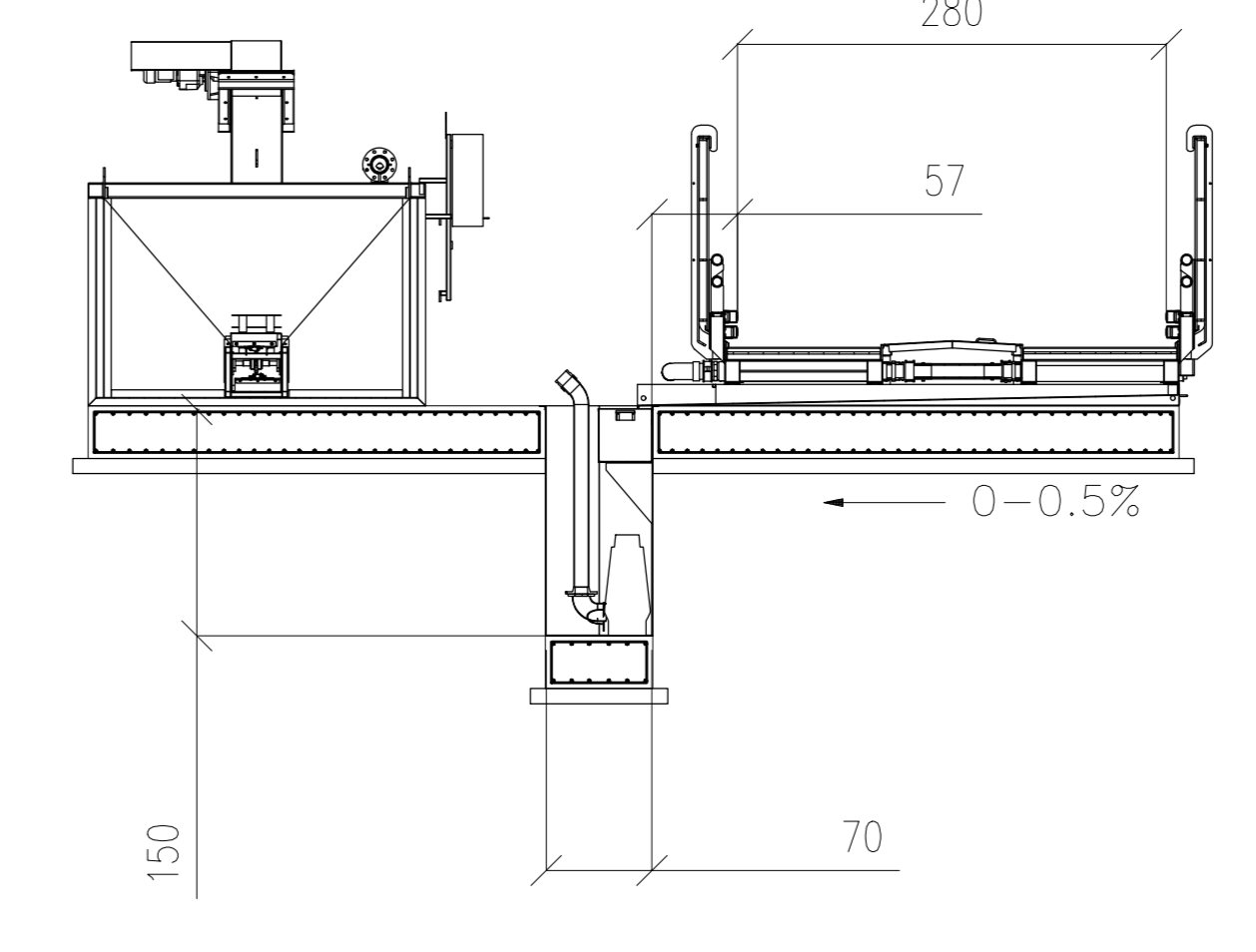
PIANTA



SEZIONE 1-1



SEZIONE 2-2



COMMITTENTE: **RFI** RETE FERROVIARIA ITALIANA GRUPPO FERROVIE DELLO STATO

ALTA SORVEGLIANZA: **ITALFERR** GRUPPO FERROVIE DELLO STATO

GENERAL CONTRACTOR: **Consorzio IricAV Due**

INFRASTRUTTURE FERROVIARIE STRATEGICHE DEFINITE DALLA LEGGE OBIETTIVO N. 443/01  
 LINEA A.V. /A.C. TORINO-VENEZIA Tratta VERONA-PADOVA  
 Lotto funzionale Verona-Bivio Vicenza  
 PROGETTO ESECUTIVO  
 DISEGNO  
 CANTIERIZZAZIONE  
 CANTIERE OPERATIVO BONIFACIO - CO3.4  
 LAVAGGIO GOMME - PIANTE, SEZIONI E PARTICOLARI

PROGETTISTA	CONTRATTORE	DIRETTORE LAVORI	SCALA :
Ing. Paolo CARONIA	Consorzio IricAV Due	Ing. Paolo CARONIA	VARIE
DATA	DATA	DATA	DATA
14/06/21	14/06/21	14/06/21	15/06/21

Rev.	Descrizione	Redatto	Data	Verificato	Data	Approvato	Data	IL PROGETTISTA
A	EMISSIONE	Ing. Paolo CARONIA	14/06/21	Ing. Paolo CARONIA	14/06/21	Ing. Paolo CARONIA	14/06/21	
B								
C								

Progetto autorizzato  
 Stato Unione Europea

© 2021. TUTTI I DIRITTI DEL PRESENTE DOCUMENTO SONO RISERVATI. LA PRODUZIONE ANCHE PARZIALE È VIETATA.