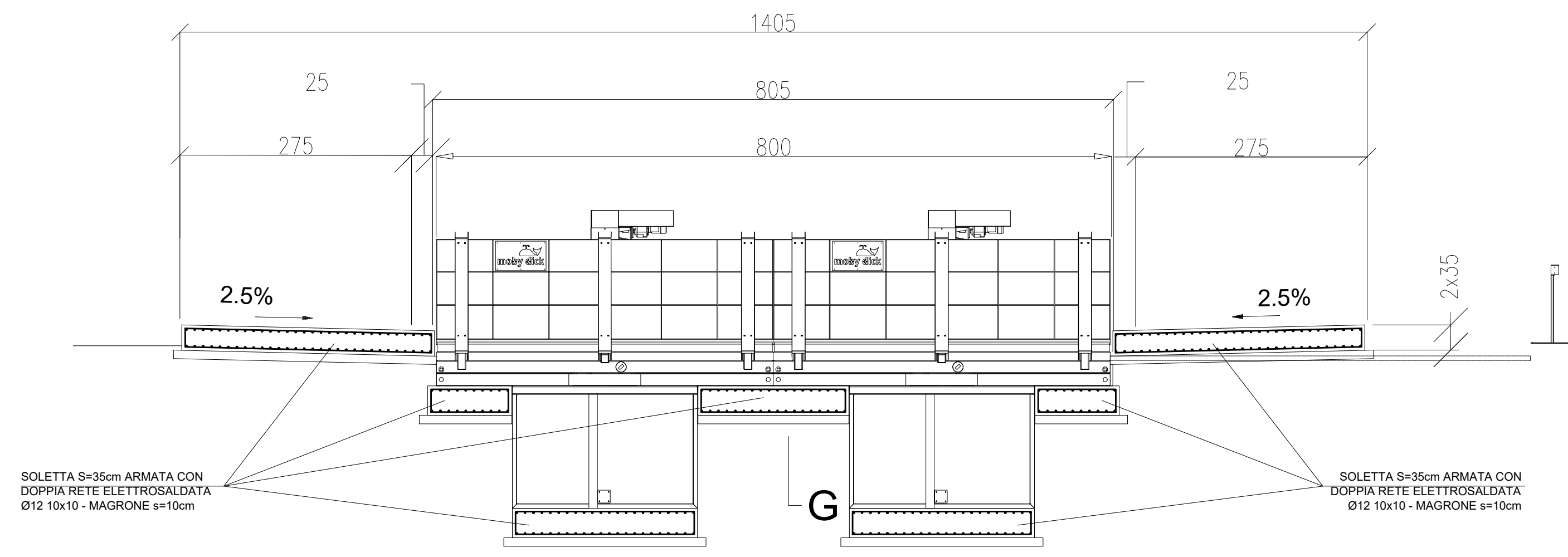
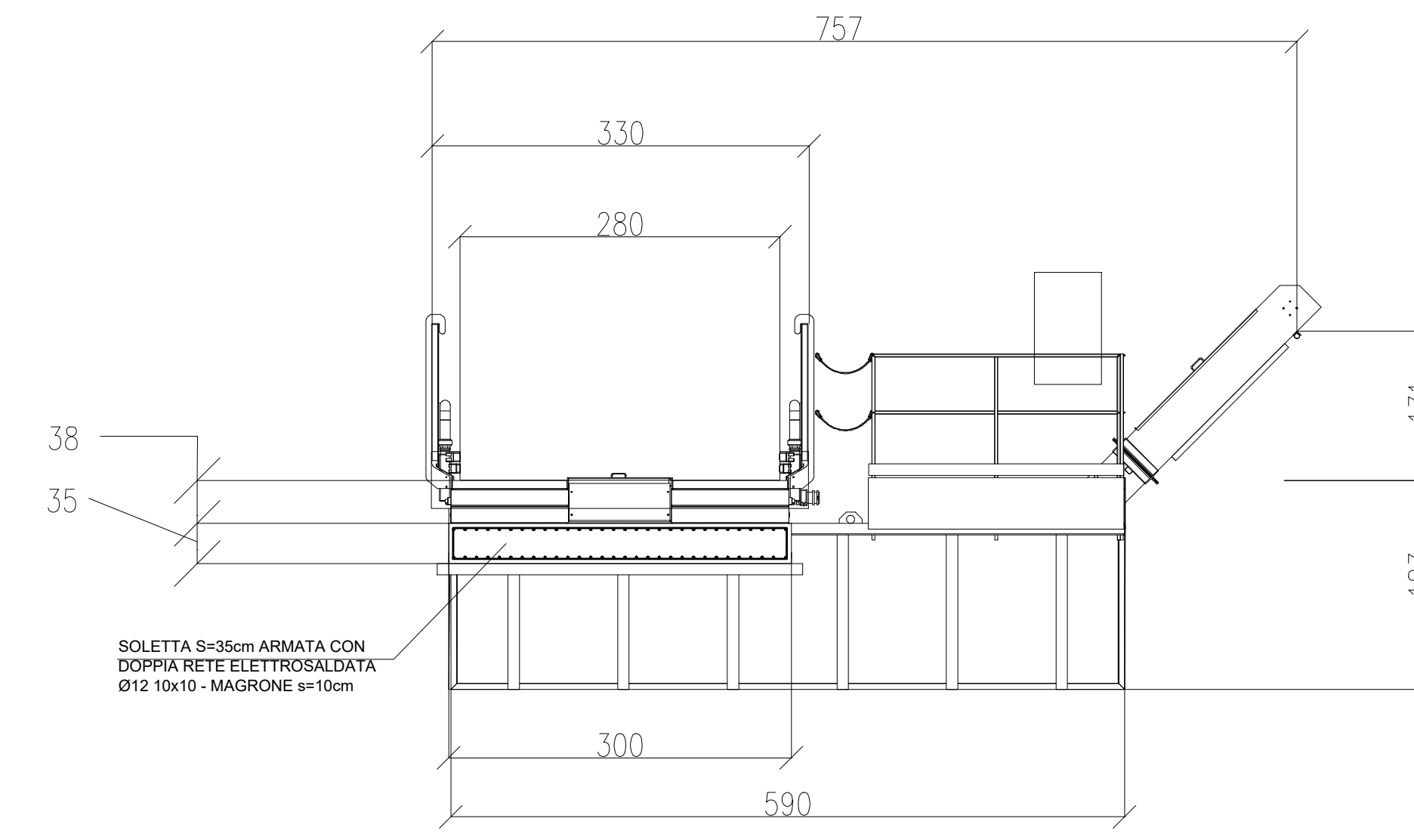


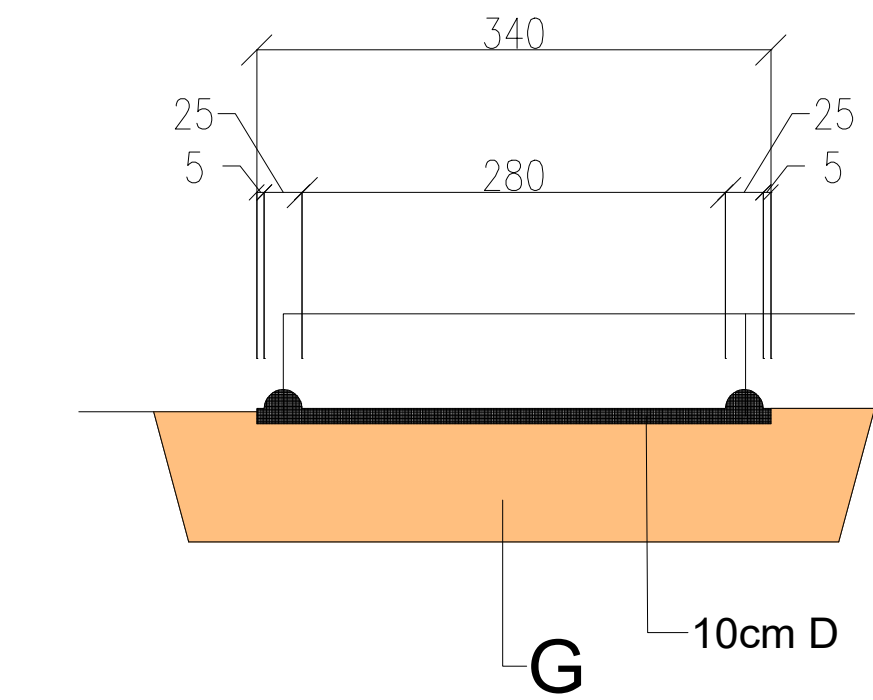
SEZIONE 1-1



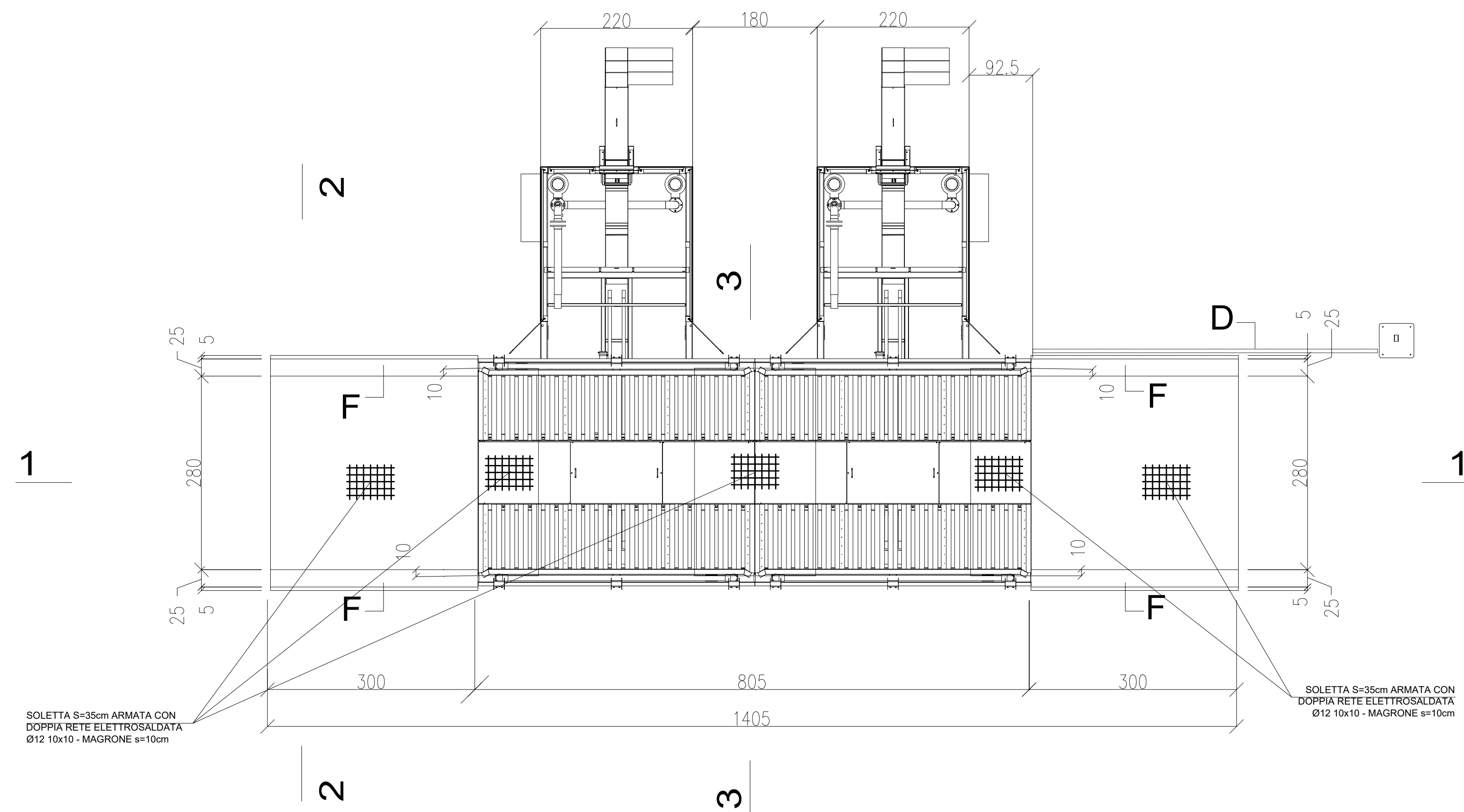
SEZIONE 3-3



SEZIONE 2-2

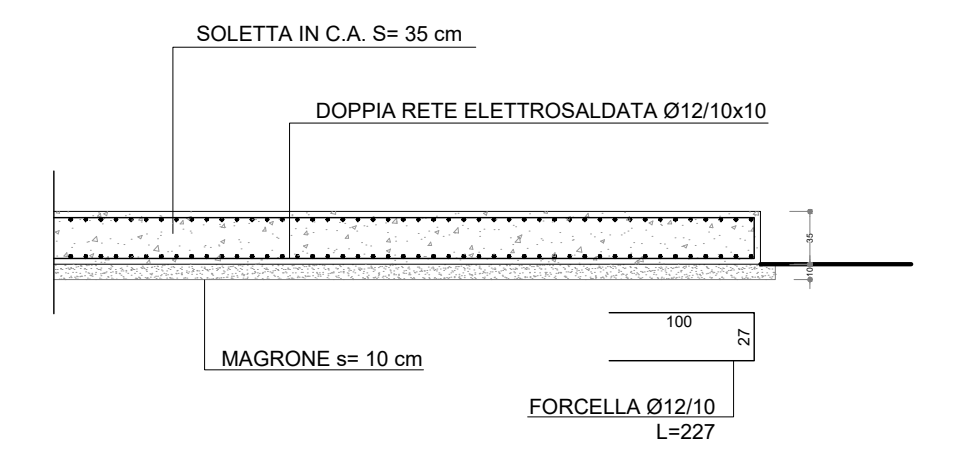


PIANTA



Scala 1:50

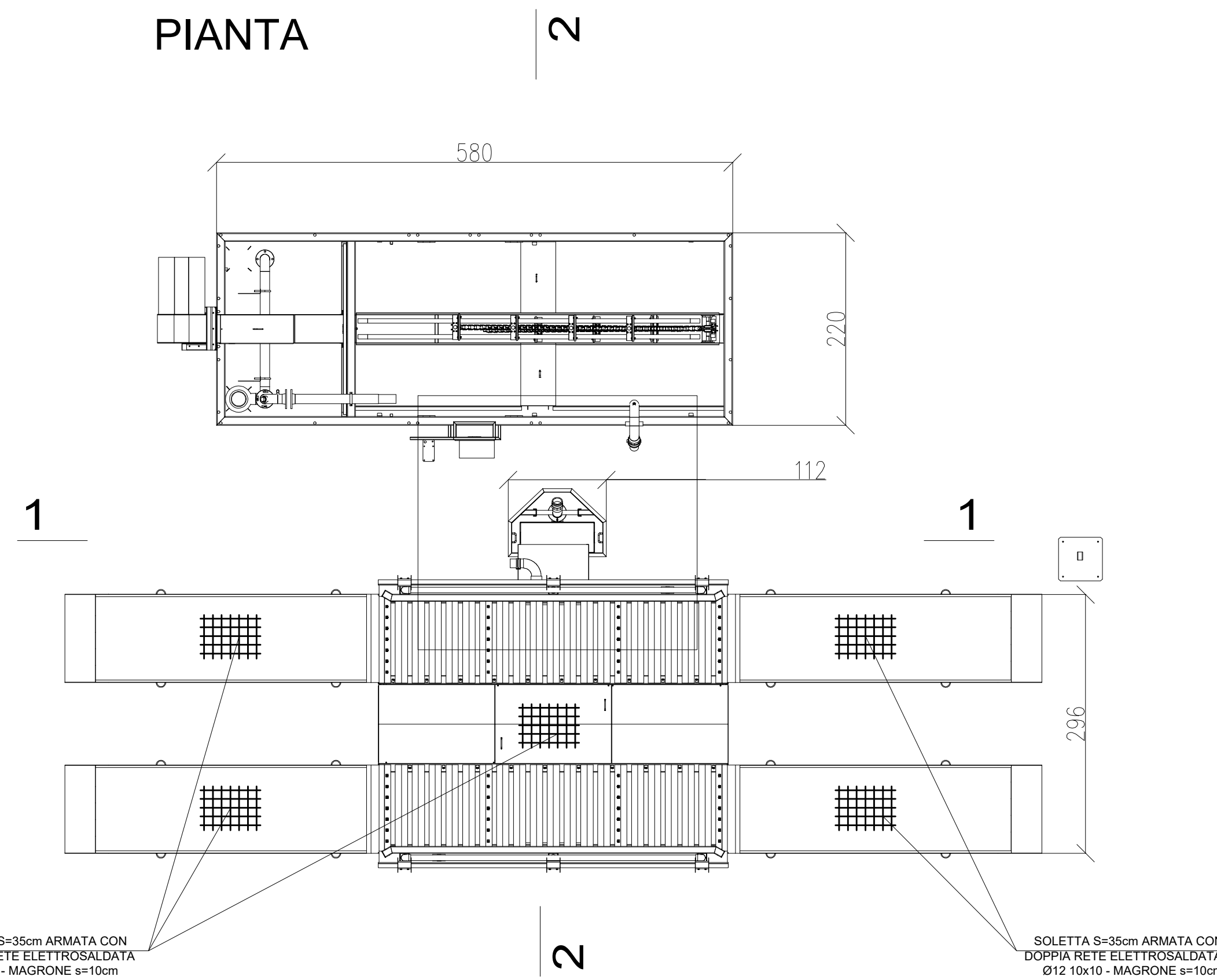
Part. Armatura Platea (1 : 50)



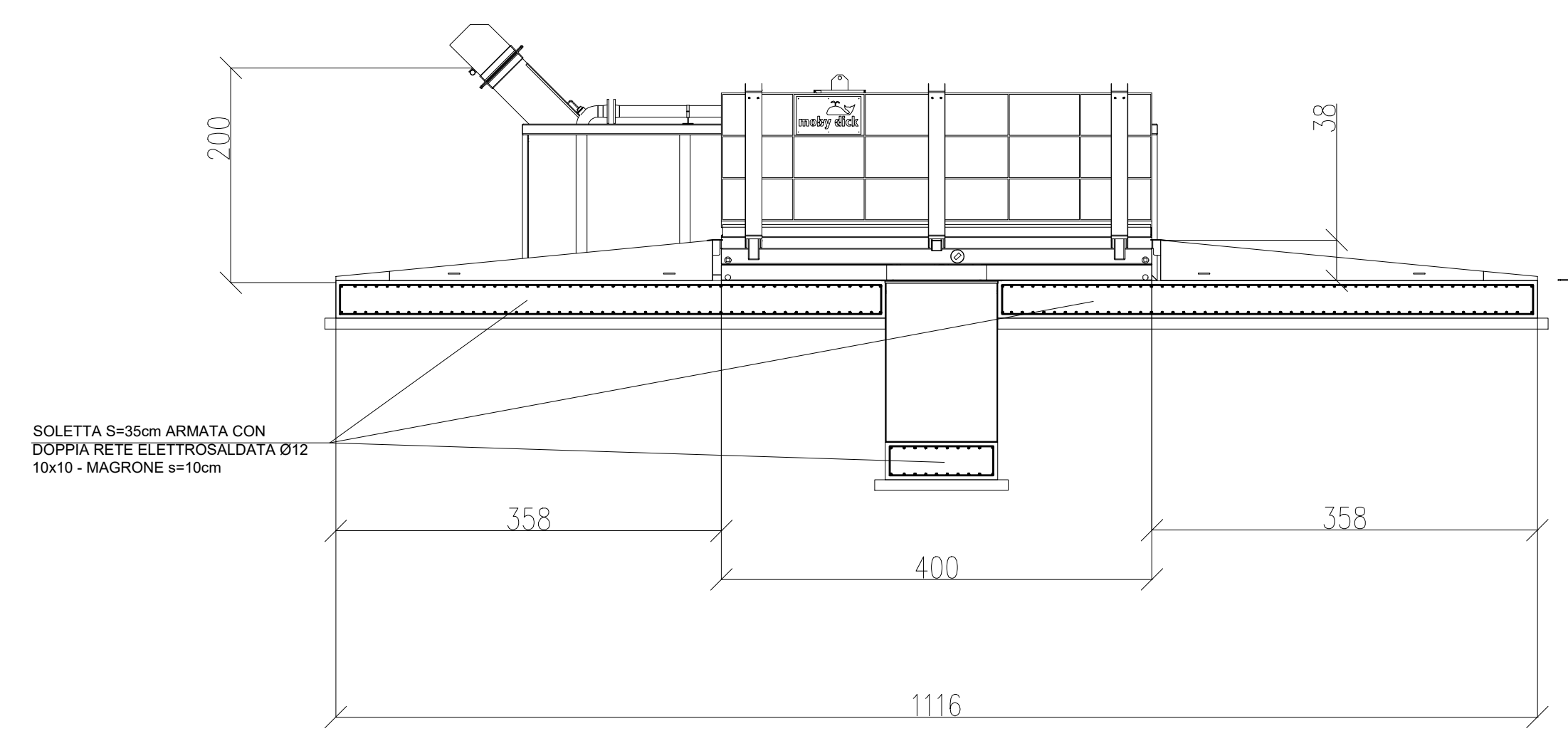
N.B: MISURE DA CONTROLLARE IN CANTIERE CON I COSTRUTTIVI DEL FORNITORE

MATERIALI	
FONDAZIONI E MURI IN CEMENTO ARMATO	
Cemento Portland EN 197-1	CEM I 32.5 R o N
Classe di resistenza:	C25/30
Rapporto A/C:	max 0.50
Dimensione max inerti:	30 mm
Classe di consistenza:	S2 - S3
MAGRONE	C12/15
Classi di esposizione / coprirri:	
Contro terra	
se casserati:	XC2 / c=40 ¹⁰ mm
se contro parete scavo:	XC2 / c=60 ¹⁰ mm
Ogni altra superficie:	XC2 / c=30 ¹⁰ mm
ACCIAIO	
B450C	Controllato in stabilimento
S275	Per carpenteria metallica

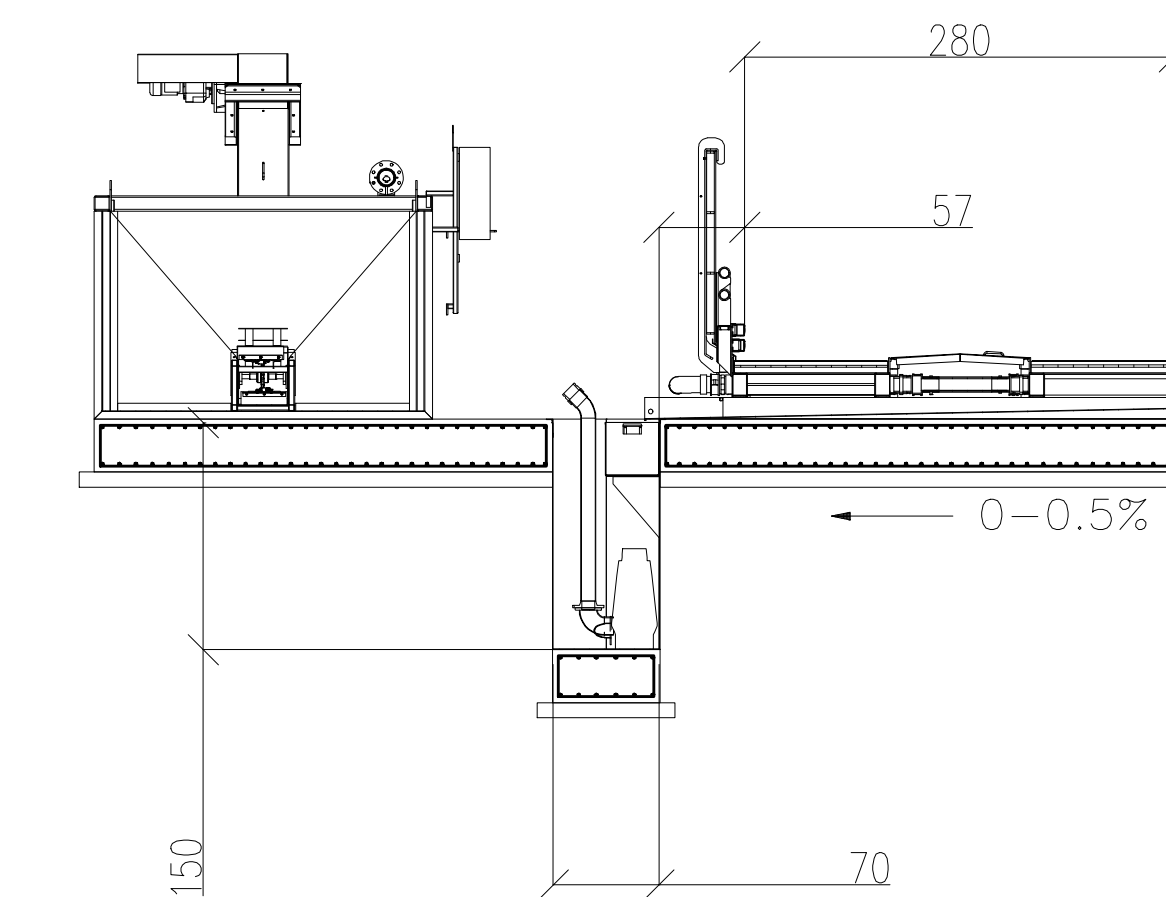
PIANTA



SEZIONE 1-1



SEZIONE 2-2



Scala 1:50

COMMITTENTE: **RFI** RETE FERROVIARIA ITALIANA GRUPPO FERROVIE DELLO STATO

ALTA SORVEGLIANZA: **ITALFERR** GRUPPO FERROVIE DELLO STATO

GENERAL CONTRACTOR: **Consorzio Iric4V Due**

INFRASTRUTTURE FERROVIARIE STRATEGICHE DEFINITE DALLA LEGGE OBIETTIVO N. 443/01
LINEA A.V. /A.C. TORINO-VENEZIA Tratta VERONA-PADOVA
Lotto funzionale Verona-Bivio Vicenza

PROGETTO ESECUTIVO
DISEGNO
CANTIERIZZAZIONE
CANTIERE ARMAMENTO/TECNOLOGICO SAN BONIFACIO EST - CT 2
Lavoraggio gomme - Pianta, Sezioni e Particolari

PROGETTISTA	CONTRATTORE	GENERAL CONTRACTOR	DIRETTORE LAVORI	SCALA:
ING. PIERLUIGI BIANCHI	ING. PIERLUIGI BIANCHI	Iric4V Due	Ing. Luca FERRARI	VARE
04-07-2021	04-07-2021	04-07-2021	04-07-2021	

COMMESSA	LOTTO	FASE	ENTE	TIPO DOC.	OPERA/DISCIPLINA	PROGR.	REV.	FOGLIO
IN17	10	E	12	AB	CA1803	001	A	001

PROGETTAZIONE:	Rev.	Descrizione	Redatto	Data	Verificato	Data	Approvato	Data	IL PROGETTISTA
A	EMERGERE			04/07/2021		04/07/2021		04/07/2021	
B									
C									

CGI: 837757CDI | CUP: J41E9100000009 | File: H1708AC41803A0403
Progetto cofinanziato dalla Unione Europea