

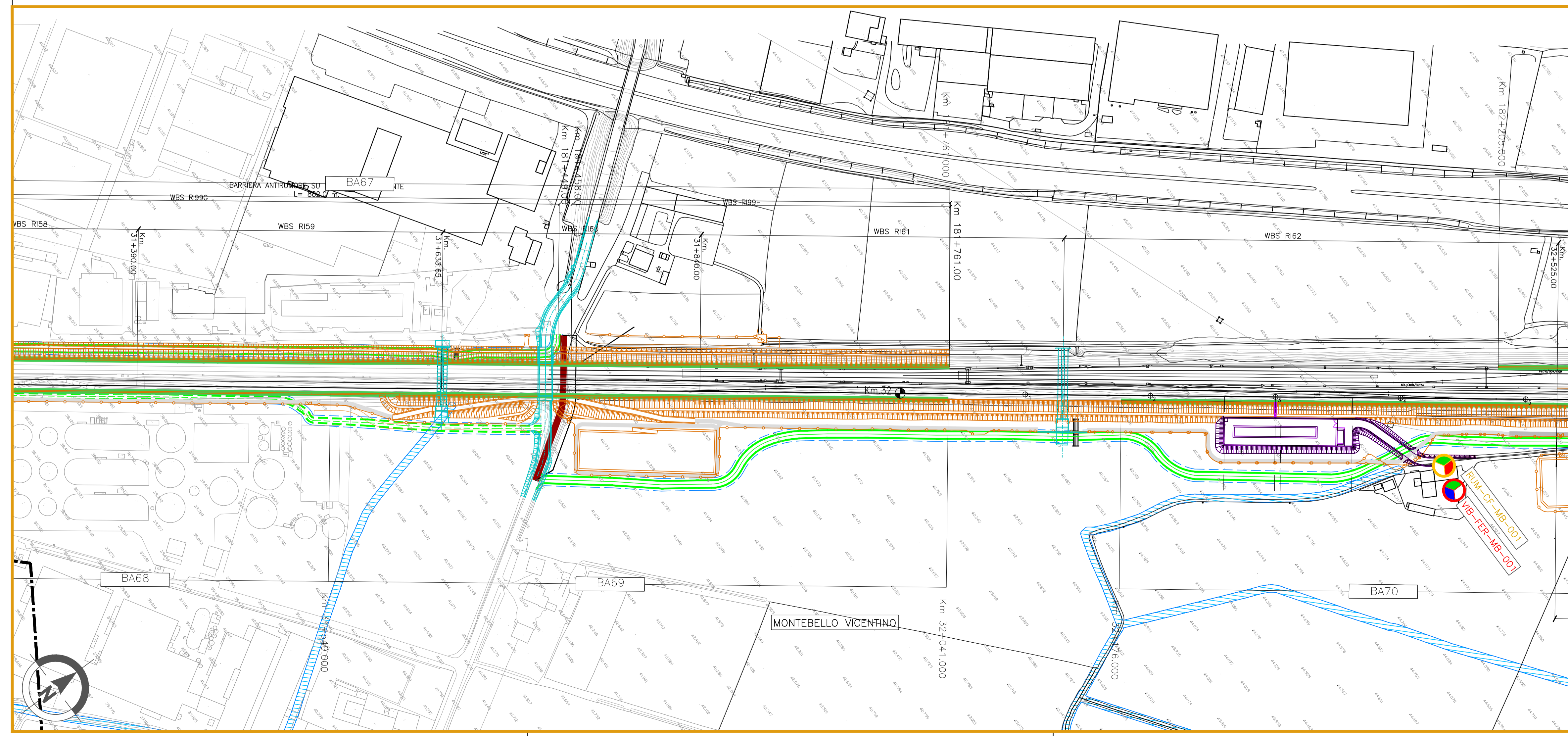
GENERALE

- Contorni comunali
- Contorni provinciali
- Tracciato di progetto
- Elettrodotti esistenti
- Cavidotto di progetto
- Autostrada
- Linea ferroviaria esistente
- Elettrodotti di progetto
- Corsi d'acqua
- Pista lungolinea
- Piste temporanea lungolinea
- Utilizzo viabilità esistente
- Utilizzo viabilità ordinaria dopo interventi di progetto
- Allargamento viabilità ordinaria esistente

PUNTI DI MONITORAGGIO

- Atmosfera ATM-XX-YY-n'(ZZZ)
- Rumore RUM-XX-YY-n'(ZZZ)
- Vibrazioni VIB-XX-YY-n'(ZZZ)
- Campi Elettromagnetici CEM-XX-YY-n'(ZZZ)
- Ante Operam
- Corso d'Opera
- Post Operam

Componente	Metodica (XX)	Comune (YY)
ATM (Atmosfera)	M1: inquinanti da traffico	VR (Verona)
	M2: Particolato, IPA, metalli	SM (San Martino Buon Albergo)
RUM (Rumore)	FER: misure fonometriche sorgente di traffico ferroviario	CA (Caldiero)
	TR: misure fonometriche sorgente di traffico veicolare	ZE (Zevio)
VIB (Vibrazione)	CF: misure fonometriche in ambiente esterno e interno verso i cantieri di o/a le lavorazioni che saranno posti in essere per la costruzione della nuova linea AV	AR (Arco)
	TR: fenomeno vibrazionale indotto dalle attività di cantiere in termini di disturbo alle persone.	BE (Belliove)
CEM (Campi Elettromagnetici)	TR: fenomeno vibrazionale indotto dal transito dei mezzi di cantiere in termini di disturbo alle persone.	SB (San Bonifacio)
	FER: fenomeno vibrazionale indotto dal transito dei treni in termini di disturbo alle persone.	LO (Lonigo)
	ME: indagini per campo Magnetico ed Elettrico	BU (Bussolengo)
		MB (Montebello Vicentino)



COMMITTENTE: RETE FERROVIARIA ITALIANA GRUPPO FERROVIE DELLO STATO

ALTA SORVEGLIANZA: GRUPPO FERROVIE DELLO STATO

GENERAL CONTRACTOR: Consorzio Iricav Due

INFRASTRUTTURE FERROVIARIE STRATEGICHE DEFINITE DALLA LEGGE OBIETTIVO N. 443/01

LINEA A.V. /A.C. TORINO-VENEZIA Tratta VERONA-PADOVA
 Lotto funzionale Verona-Bivio Vicenza
PROGETTO ESECUTIVO
PIANO DI MONITORAGGIO AMBIENTALE
PLANIMETRIA UBICAZIONE PUNTI DI MISURA
 COMPONENTI ATMOSFERA, RUMORE, VIBRAZIONI E CAMPI ELETTROMAGNETICI - TAV.14/25

COMMESSA	LOTTO	FASE	ENTE	TIPO DOC.	OPERA/DISCIPLINA	PROGR.	REV.	FOGLIO
IN17	10	E	12	P6	MB0000	014	A	01

GENERAL CONTRACTOR: Consorzio Iricav Due
 Ing. Guido Fratini
 Data: ottobre 2020

DIRETTORE LAVORI: Valido per costruzione
 arch. Francesca BAIOCCO
 Data: Ottobre 2020

SCALA: 1:2000

Progettazione:

Rev.	Descrizione	Redatto	Data	Verificato	Data	Approvato	Data	IL PRO...
A	EMISSIONE	gen. A. Cres	Ottobre 2020	arch. P. Piaro	Ottobre 2020	prof. R. Scari	Ottobre 2020	
B								
C								

CIG: 8377967CD1 **CUP:** J41E9100000009 **File:** IN171002P00000014A.dwg **Cod. origine:**

Progetto cofinanziato dalla Unione Europea

Scala di plot: TUTTI I DIRITTI DEL PRESENTE DOCUMENTO SONO RISERVATI. LA PRODUZIONE ANCHE PARZIALE È VIETATA