

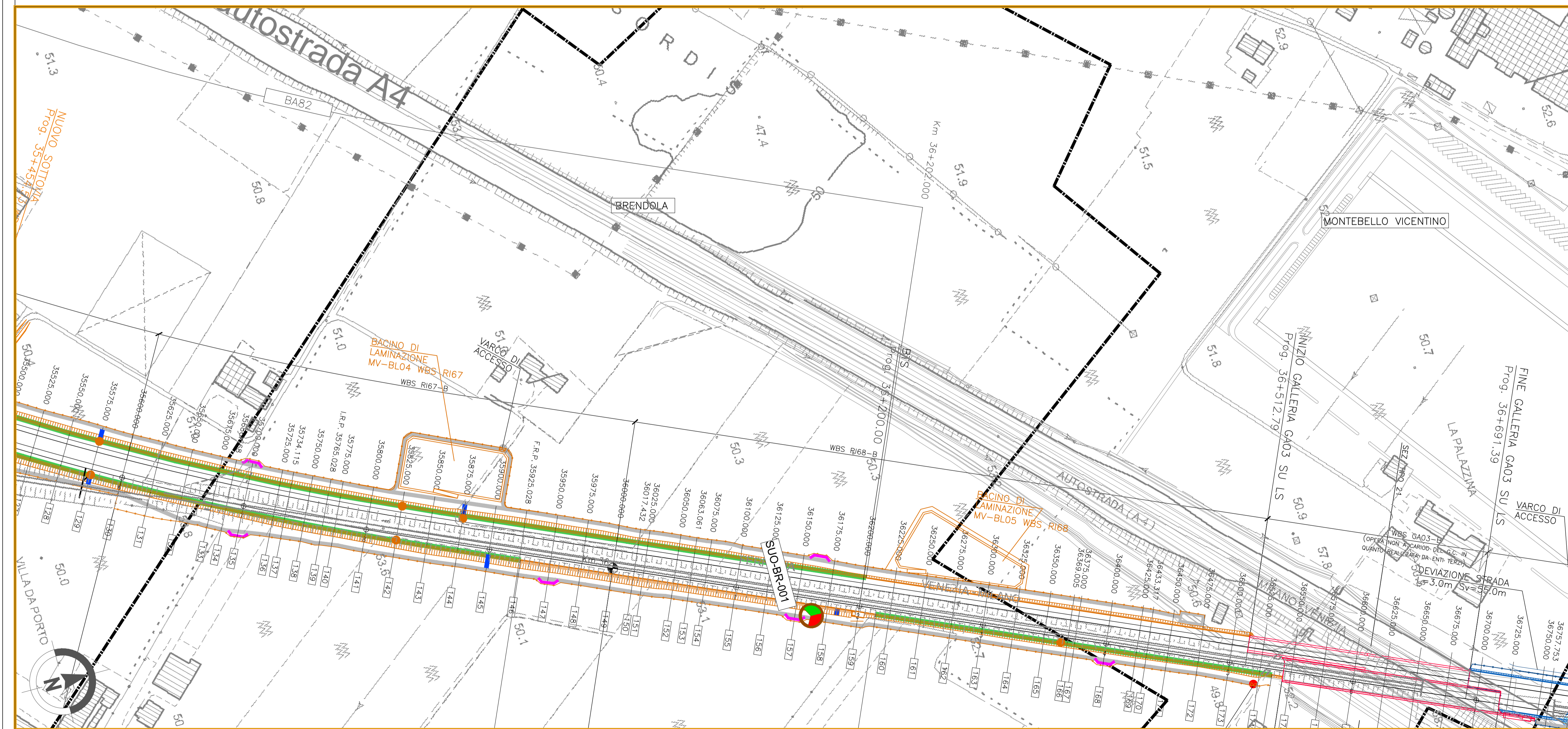
GENERALE

- Confini comunali
- Confini provinciali
- Tracciato PD
- Elettrodotto esistente
- Cavidotto PD
- Autostrada
- Linea ferroviaria esistente
- Elettrodotti PD
- Corsi d'acqua
- CB - Cantiere Base
- CA - Cantiere Armamento
- CO - Cantiere Operativo
- CI - Cantiere Industriale
- AT - Area Tecnica
- Pista lungilinea
- Piste temporanea lungilinea
- Utilizzo viabilità esistente
- Utilizzo viabilità ordinaria dopo interventi di progetto
- Allargamento viabilità ordinaria esistente

PUNTI DI MONITORAGGIO

- Acque superficiali ASU-XX-YY-n'(ZZZ)
- Acque sotterranee ASO-XX-YY-n'(ZZZ)
- Suolo e sottosuolo SUO-YY-n'(ZZZ)
- Ante Operam
- Corso d'Opera
- Post Operam

| Componente | Metodica (XX) | Comune (YY) |
|--------------------------|--|---|
| ASU (Acque superficiali) | OC: Analisi in situ e analisi di laboratorio | VR (Verona) SV San Martino Buon Albergo CA (Caldiero) ZE (Zevico) AR (Arcole) BE (Belfiore) SB (San Bonifacio) LO (Lonigo) |
| ASO (Acque sotterranee) | VA: Piezometri SD: Sorgenti | RU (Russegno) MB (Montebello Vicentino) BR (Brendola) MM (Montebelluno Maggiore) AV (Altavilla Vicentina) VI (Vicenza) CR (Creanza) |
| SUO (Suolo e Sottosuolo) | | |



COMMITTENTE: RFI RETE FERROVIARIA ITALIANA GRUPPO FERROVIE DELLO STATO

ALTA SORVEGLIANZA: ITALFERR GRUPPO FERROVIE DELLO STATO

GENERAL CONTRACTOR: IRICAV2

INFRASTRUTTURE FERROVIARIE STRATEGICHE DEFINITE DALLA LEGGE OBIETTIVO N. 443/01

LINEA A.V. /A.C. TORINO-VENEZIA Tratta VERONA-PADOVA
Lotto funzionale Verona-Bivio Vicenza
PROGETTO ESECUTIVO
PIANO DI MONITORAGGIO AMBIENTALE
PLANIMETRIE
PLANIMETRIA UBICAZIONE PUNTI DI MISURA - COMPONENTI AMBIENTE IDRICO, SUOLO E SOTTOSUOLO - TAV.19/25

| GENERAL CONTRACTOR | DIRETTORE LAVORI | SCALA : |
|---|------------------------|---------|
| Iricav Due Ing. Guido Fratini Data: luglio 2021 | Valido per costruzione | 1:2000 |

| COMMESSA | LOTTO | FASE | ENTE | TIPO DOC. | OPERA/DISCIPLINA | PROGR. | REV. | FOGLIO |
|----------|-------|------|------|-----------|------------------|--------|------|---------|
| IN17 | 10 | E | 12 | P6 | MB0000 | 071 | C | 019=025 |

| VISTO CONSORZIO IRICAV DUE | |
|----------------------------|-------------|
| Firma | Data |
| Arch. F. Balocco | luglio 2021 |

| Progettazione : | Redatto | Data | Verificato | Data | Approvato | Data | IL PROGETTISTA |
|---|--------------|--------------|-----------------|--------------|-----------------|--------------|--------------------------------------|
| Rev. A EMISSIONE | dot. P. Turi | ottobre 2020 | Ing. M. Scaroni | ottobre 2020 | Ing. M. Scaroni | ottobre 2020 | Ing. M. Scaroni Data: luglio 2021 |
| Rev. B Rev a seguito istruttoria IF IN1710E223MB0000001 | dot. P. Turi | gennaio 2021 | Ing. P. Aselli | gennaio 2021 | Ing. M. Scaroni | gennaio 2021 | |
| Rev. C Nota ARPA Veneto 28.0.2021 Prot.0017823 | dot. P. Turi | luglio 2021 | Ing. P. Aselli | luglio 2021 | Ing. M. Scaroni | luglio 2021 | |

CIG: 837957CD1 CUP: J41E91000000009 File: IN1710E223MB00000012.dwg
Progetto cofinanziato dalla Unione Europea Cod. origine:

Scala di plot: TUTTI I DIRITTI DEL PRESENTE DOCUMENTO SONO RISERVATI. LA PRODUZIONE ANCHE PARZIALE E VIETATA