

**GENERALE**

- Confini comunali
- Confini provinciali
- Tracciato PD
- Elettrodotto esistente
- Cavidotto PD
- Autostrada
- Linea ferroviaria esistente
- Elettrodotti PD
- Corri d'acqua
- Pista lungilinea
- Piste temporanea lungilinea
- Utilizzo viabilità esistente
- Utilizzo viabilità ordinaria dopo interventi di progetto
- Allargamento viabilità ordinaria esistente

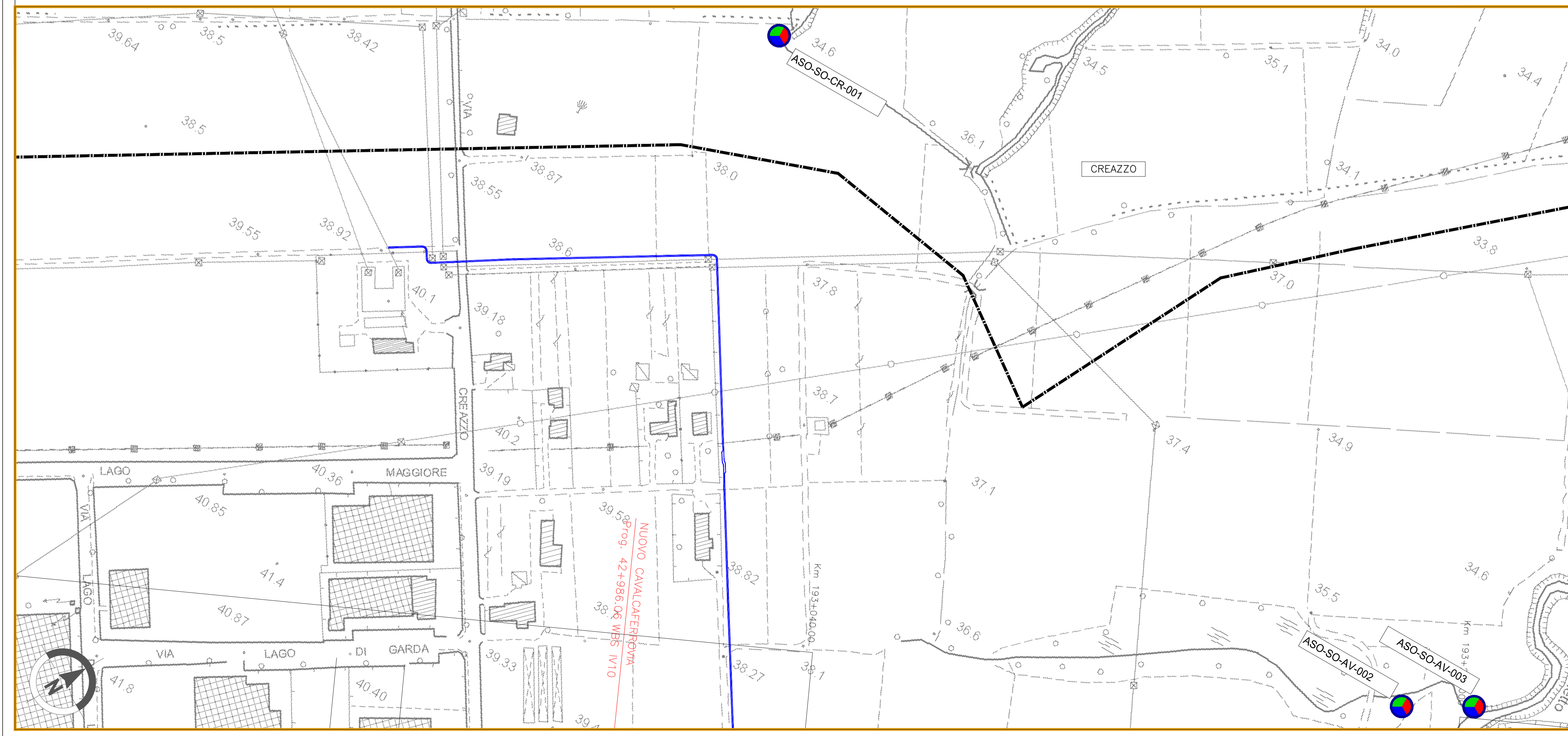
**PUNTI DI MONITORAGGIO**

- Acque superficiali ASU-XX-YY-n'(ZZZ)
- Acque sotterranee ASO-XX-YY-n'(ZZZ)
- Suolo e sottosuolo SUO-YY-n'(ZZZ)

**FASI**

- Ante Operam
- Corso d'Opera
- Post Operam

Componente	Metodica (XX)	Comune (YY)
ASU (Acque superficiali)	OC: Analisi in situ e analisi di laboratorio	VR (Verona) SV San Martino Buon Albergo CA (Caldiero) ZE (Zevio) AR (Arcole) BE (Belfiore) SB (San Bonifacio) LO (Lonigo)
ASO (Acque sotterranee)	VA: Piezometri SO: Sorgenti	RU (Rusovigno) MB (Montebellio Vicentino) BR (Brendola) MM (Montebellio Maggiore) AV (Altavilla Vicentina) VI (Vicenza) CR (Crezza)
SUO (Suolo e Sottosuolo)		



**COMMITTENTE:** **RETE FERROVIARIA ITALIANA**  
GRUPPO FERROVIE DELLO STATO

**ALTA SORVEGLIANZA:** **ITAFERR**  
GRUPPO FERROVIE DELLO STATO

**GENERAL CONTRACTOR:** **IRICAV2**

**INFRASTRUTTURE FERROVIARIE STRATEGICHE DEFINITE DALLA LEGGE OBIETTIVO N. 443/01**

**LINEA A.V. I.A.C. TORINO-VENEZIA Tratta VERONA-PADOVA**  
Lotto funzionale Verona-Bivio Vicenza  
**PROGETTO ESECUTIVO**  
**PIANO DI MONITORAGGIO AMBIENTALE**  
**PLANIMETRIE**  
PLANIMETRIA UBICAZIONE PUNTI DI MISURA - COMPONENTI AMBIENTE IDRICO, SUOLO E SOTTOSUOLO - TAV.24/25

	<b>GENERAL CONTRACTOR</b> CONSORZIO Iricav Due Ing. Guido Fratini Data: luglio 2021	<b>DIRETTORE LAVORI</b> Valido per costruzione Data:	<b>SCALA:</b> 1:2000
<b>COMMESSA</b> IN17	<b>LOTTO</b> 10	<b>FASE</b> E	<b>ENTE</b> 12
<b>TIPO DOC.</b> P6	<b>OPERA/DISCIPLINA</b> MB0000	<b>PROGR.</b> 076	<b>REV.</b> B
<b>FOGLIO</b> 024	<b>025</b>		

**VISTO CONSORZIO IRICAV DUE**  
Firma: Arch. F. Balocco  
Data: luglio 2021

Rev.	Descrizione	Redatto	Data	Verificato	Data	Approvato	Data	IL PROGETTISTA
A	EMMISSIONE	Ing. P. Turi	ottobre 2020	Ing. P. Turi	ottobre 2020	Ing. M. Scaroni	ottobre 2020	
B	Nota ARPA Veneto 26.02.2021 Prot. 0017823	Ing. P. Turi	luglio 2021	Ing. P. Turi	luglio 2021	Ing. M. Scaroni	luglio 2021	Ing. M. Scaroni
C								Data: luglio 2021

CIG: 8377957CD1 | CUP: J41E19100000009 | File: P1710E024M000002788.dwg  
Progetto cofinanziato dalla Unione Europea | Cod. origine:

Scala di plot: TUTTI I DIRITTI DEL PRESENTE DOCUMENTO SONO RISERVATI. LA PRODUZIONE ANCHE PARZIALE È VIETATA.