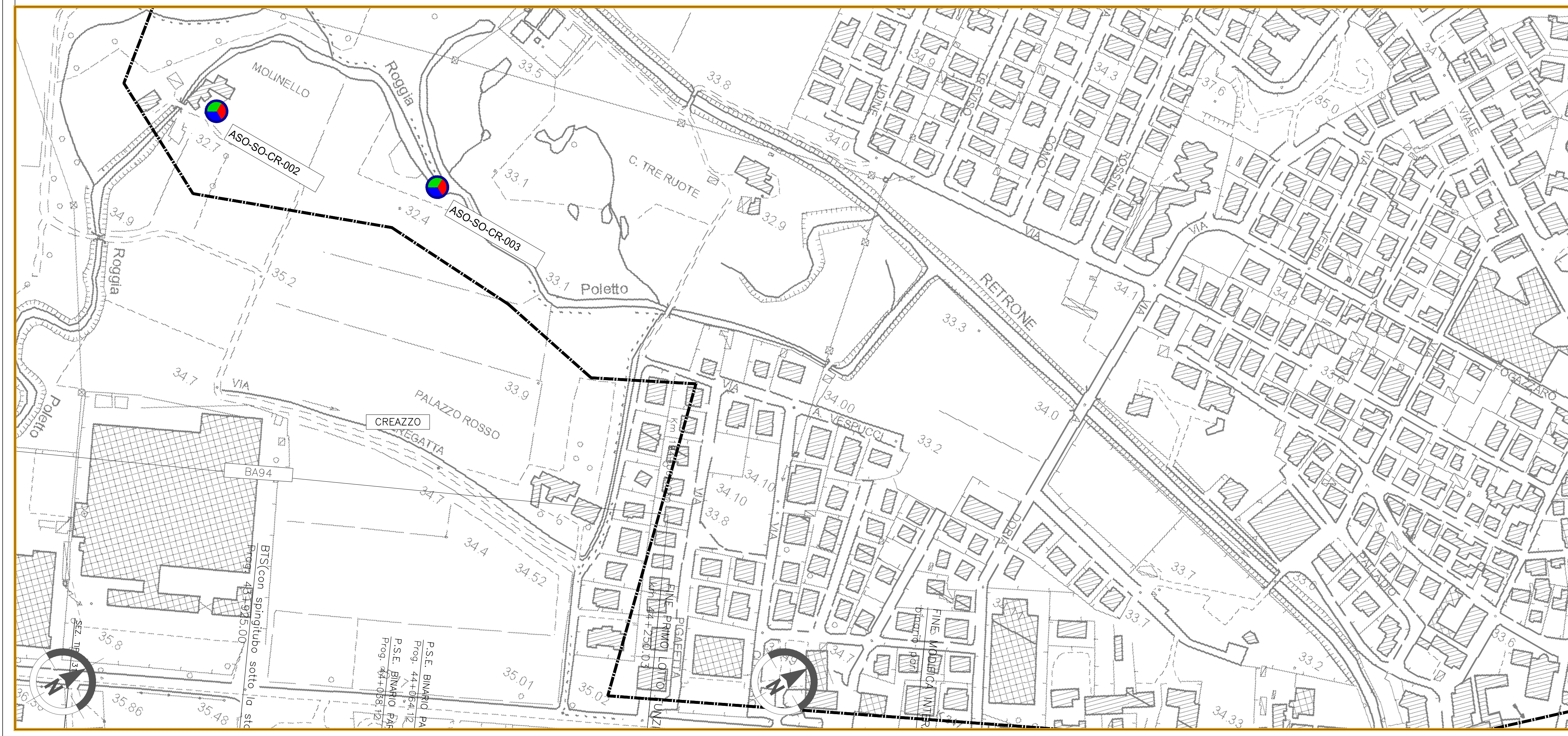


- GENERALE**
- Confini comunali
 - Confini provinciali
 - Tracciato PD
 - Elettrodotto esistente
 - Cavidotto PD
 - Autostrada
 - Linea ferroviaria esistente
 - Elettrodotto PD
 - Corso d'acqua
 - CB - Cantiere Base
 - CA - Cantiere Armamento
 - CO - Cantiere Operativo
 - CI - Cantiere Industriale
 - AT - Area Tecnica
 - Pista lungolinea
 - Piste temporanea lungolinea
 - Utilizzo viabilità esistente
 - Utilizzo viabilità ordinaria dopo interventi di progetto
 - Allargamento viabilità ordinaria esistente
- PUNTI DI MONITORAGGIO**
- Acque superficiali ASU-XX-YY-n'(ZZZ)
 - Acque sotterranee ASO-XX-YY-n'(ZZZ)
 - Suolo e sottosuolo SUO-YY-n'(ZZZ)
- FASI**
- Ante Operam
 - Corso d'Opera
 - Post Operam

Componente	Metodica (XX)	Comune (YY)
ASU (Acque superficiali)	OC: Analisi in situ e analisi di laboratorio	VR (Verona) SV (San Martino Buon Albergo) CA (Caldiero) ZE (Zevio) AR (Arcole) BE (Belfiore) SB (San Bonifacio) LO (Lonigo)
ASO (Acque sotterranee)	VA: Piezometri SO: Sorgenti	RU (Russegno) MB (Montebelluna Vicentina) BR (Brendola) MM (Montebelluna Maggiore) AV (Altavilla Vicentina) VI (Vicenza) CR (Creazzo)
SUO (Suolo e Sottosuolo)		



COMMITTENTE: **RETE FERROVIARIA ITALIANA**
GRUPPO FERROVIE DELLO STATO

ALTA SORVEGLIANZA: **GRUPPO FERROVIE DELLO STATO**

GENERAL CONTRACTOR: **IRICAV2**

INFRASTRUTTURE FERROVIARIE STRATEGICHE DEFINITE DALLA LEGGE OBIETTIVO N. 443/01

LINEA A.V. /A.C. TORINO-VENEZIA Tratta VERONA-PADOVA
Lotto funzionale Verona-Bivio Vicenza
PROGETTO ESECUTIVO
PIANO DI MONITORAGGIO AMBIENTALE
PLANIMETRIE
PLANIMETRIA UBICAZIONE PUNTI DI MISURA - COMPONENTI AMBIENTE IDRICO, SUOLO E SOTTOSUOLO - TAV.25/25

GENERAL CONTRACTOR: Iricav Due
DIRETTORE LAVORI: Ing. Guido Fratini
SCALA: 1:2000

COMMESSA: IN17
LOTTO: 10
FASE: E
ENTE: 12
TIPO DOC.: P6
OPERA/DISCIPLINA: MB0000
PROGR.: 077
REV.: B
FOGLIO: 025 = 025

VISTO CONSORZIO IRICAV2
Firma: Arch. F. Balocco
Data: luglio 2021

Rev.	Descrizione	Redatto	Data	Verificato	Data	Approvato	Data	IL PROGETTISTA
A	EMISSIONE	Ing. P. Turi	ottobre 2020	Ing. P. Turi	ottobre 2020	Ing. M. Scaroni	ottobre 2020	Ing. M. Scaroni Data: luglio 2021
B	Nota ARPA Veneto 26.02.2021 Prot. 0017823	Ing. P. Turi	luglio 2021	Ing. P. Turi	luglio 2021	Ing. M. Scaroni	luglio 2021	
C								

CIG: 8377957CD1 CUP: J41E91000000009 File: P:\11020949\MB00000278.dwg
Progetto cofinanziato dalla Unione Europea Cod. origine:

Scala di plot: TUTTI I DIRITTI DEL PRESENTE DOCUMENTO SONO RISERVATI. LA PRODUZIONE ANCHE PARZIALE È VIETATA.