

# Comune di Sassari

(Provincia di Sassari)



## Centrale di Fiume Santo Realizzazione nuovo gruppo

Lithos S.r.l. - Via Municipale, 92 - Tissi (SS) - tel./fax 0792678014 - cell. 3463514050 - e-mail geo.lithos@gmail.com

Tavola:  
**B\_01**

Elaborato:  
Sezioni geotecniche

Pratica:  
---

Revisione:  
---

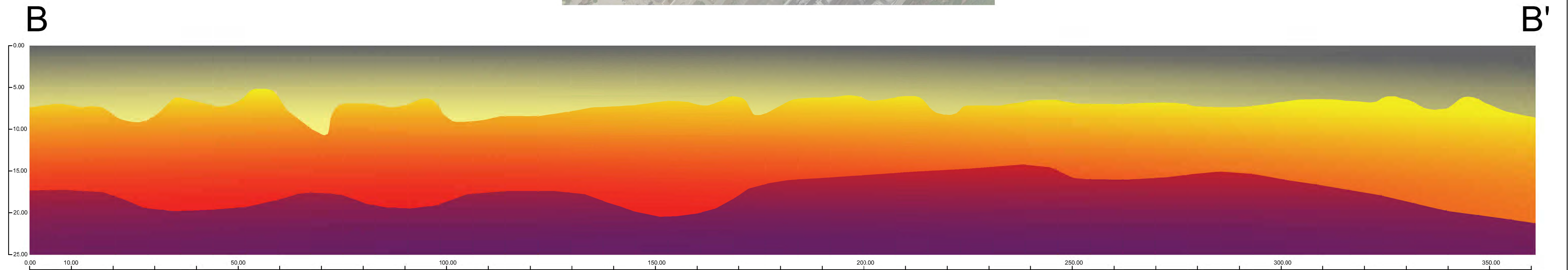
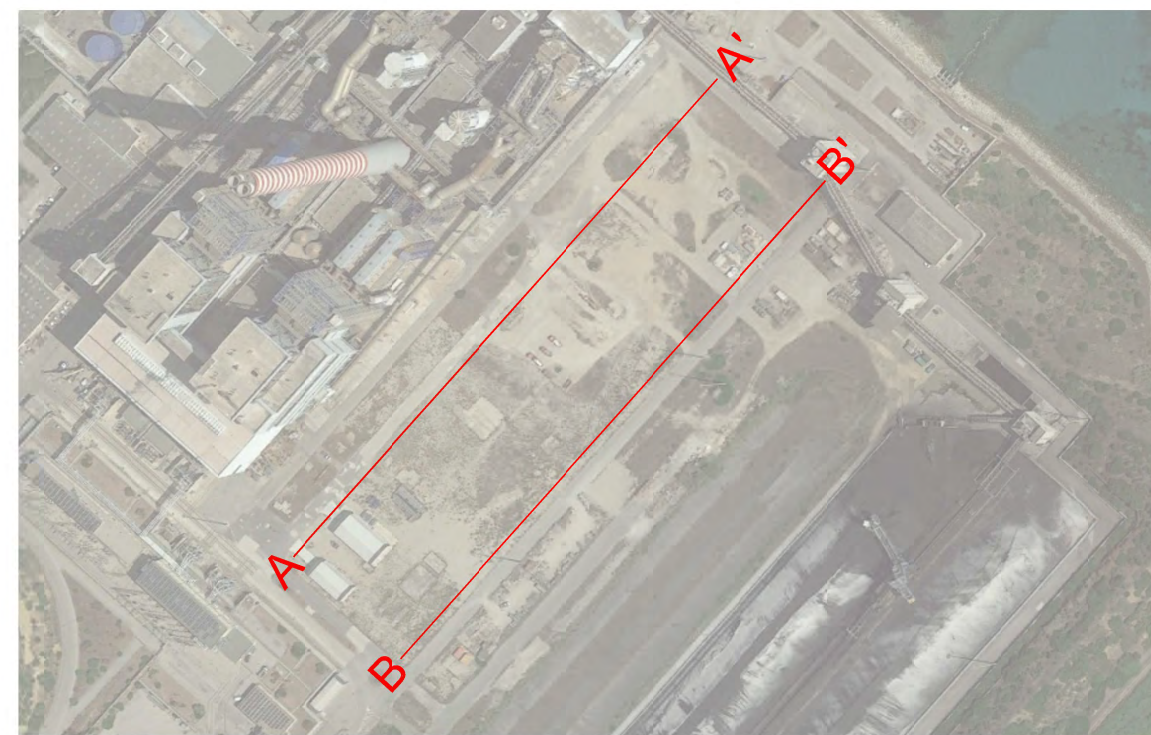
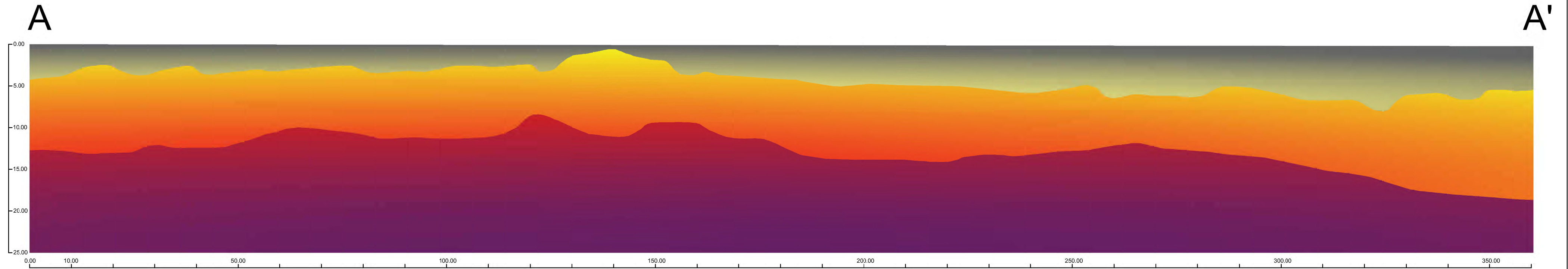
Data:  
Giu. 2021

Committente:  
 **FIUME SANTO**  
*Fiume Santo S.p.A.*

Consulenza:  
**Lithos S.r.l.**  
Dott. geol. Alessandro Muscas

**ORDINE DEI GEOLOGI**  
REGIONE SARDEGNA  
SEZIONE A  
N. 210 Dott. Geol. ALESSANDRO MUSCAS

# SEZIONI GEOTECNICHE



SCALA Y = 2X

SCALA A VISTA

## LEGENDA

- UNITA GEOTECNICA 1: Terreni di riporto prevalenti generalmente costituiti da materiali granulari nelle porzioni superficiali e con subordinate frazioni di fini nelle porzioni inferiori - poco addensati
- UNITA GEOTECNICA 2: Terreni limo-argillosi prevalenti con percentuali di ghiaie e sabbie variabili - mediamente addensati
- UNITA GEOTECNICA 3: Terreni prevalentemente lapidei costituiti da calcari, marne e arenarie e in subordine terreni argillosi sovraconsolidati - da poco a mediamente alterati e/o molto addensati