



Rif. Cod. Soc. di Prog.: 023125-10_LB-E-83207_r0

0	Luglio 2021	L. RICCI	C. SABBATINI	I. PALOZZO
INDICE	DATA	DISEGN.	CONTR.	APPROV.

METANODOTTO:
ALLACCIAMENTO EP PORTO TORRES
DN 400 (16"), DP 75 bar

Dis.	DF-E-00060
WBS CLIENTE	N0/E19001/L41
Comm.	023015-10
Revisioni	0
Unità	100

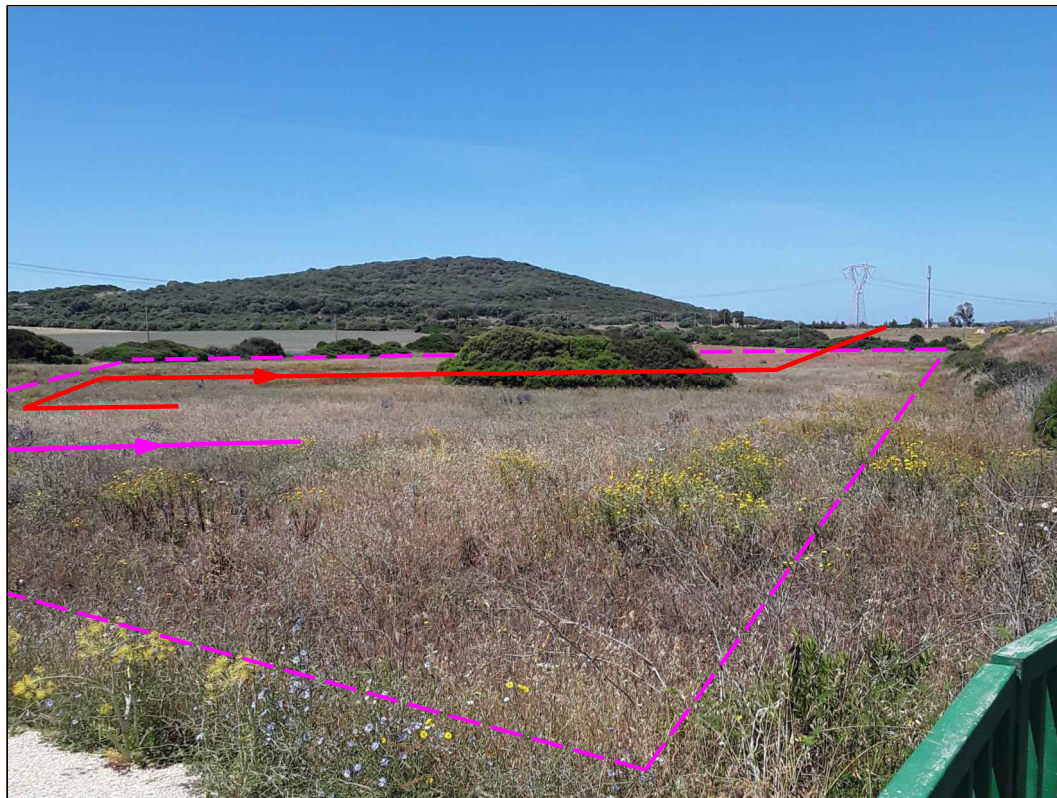
Foglio
1
di 6

DOCUMENTAZIONE FOTOGRAFICA

METANODOTTO: ALL. EP PORTO TORRES DN 400 (16"), DP 75 bar

- FOTO n. 1 Area trappola da altra opera "Met. Macomer - Porto Torres" km 0+000
- FOTO n. 2 Parallelismo con Strada Provinciale S.P. n.57 da km 0+135 a km 0+820
- FOTO n. 3 Attraversamento Fiume Santo con scavo a cielo aperto km 1+295
- FOTO n. 4 Attraversamento S.P. n.57 con spingitubo km 1+578
- FOTO n. 5 Attraversamento S.P. n.57 con spingitubo km 1+578
- FOTO n. 6 Attraversamento Strada km 1+677
- FOTO n. 7 Interferenza con area censita a pericolosità idraulica km 2+120
- FOTO n. 8 Attraversamento Strada km 2+695
- FOTO n. 9 Punto di consegna impianto P.I.D.A. n.1 km 2+814
- FOTO n. 10 Attraversamento Strada km 2+742

FOTO n. 1



Descrizione: Area trappola da altra opera "Met. Macomer - Porto Torres" km 0+000

FOTO n. 2



Descrizione: Parallelismo con Strada Provinciale S.P. n.57 da km 0+135 a km 0+820

FOTO n. 3



Descrizione: Attraversamento Fiume Santo con scavo a cielo aperto km 1+295

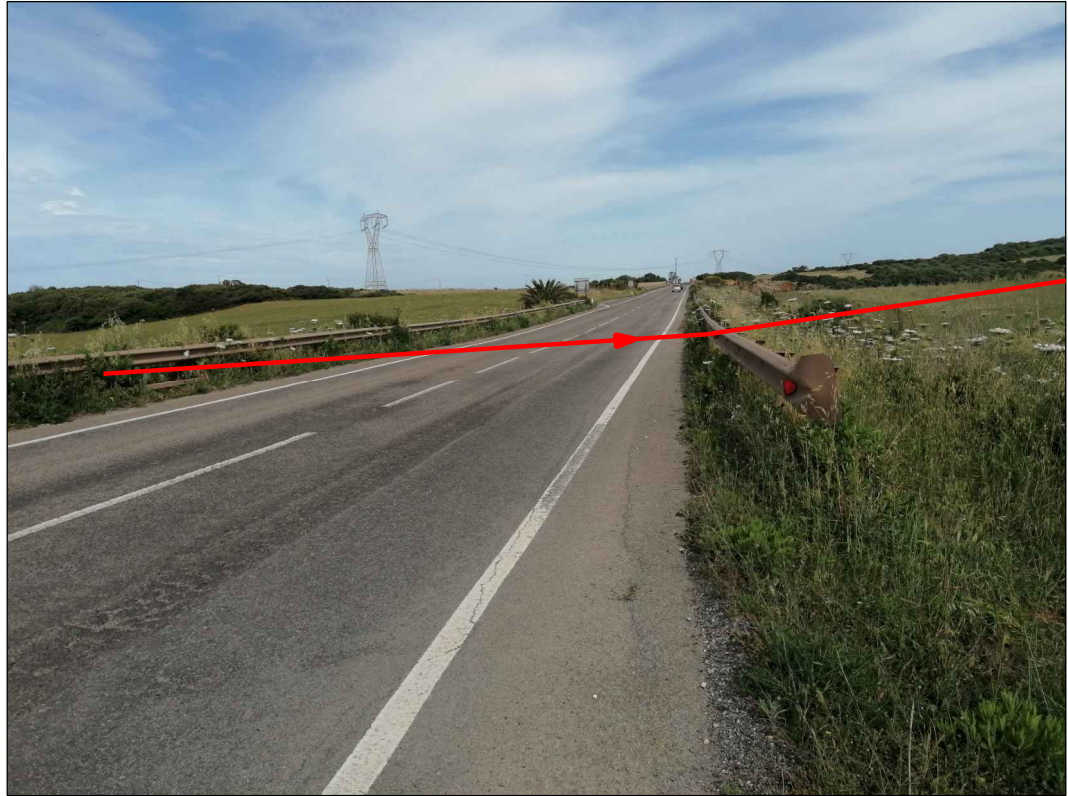
FOTO n. 4



Descrizione: Attraversamento S.P. n.57 con spingitubo km 1+578

Il presente disegno e' di proprieta' aziendale - La Societa' tutelera' i propri diritti a termine di legge.

FOTO n. 5



Descrizione: Attraversamento S.P. n.57 con spingitubo km 1+578

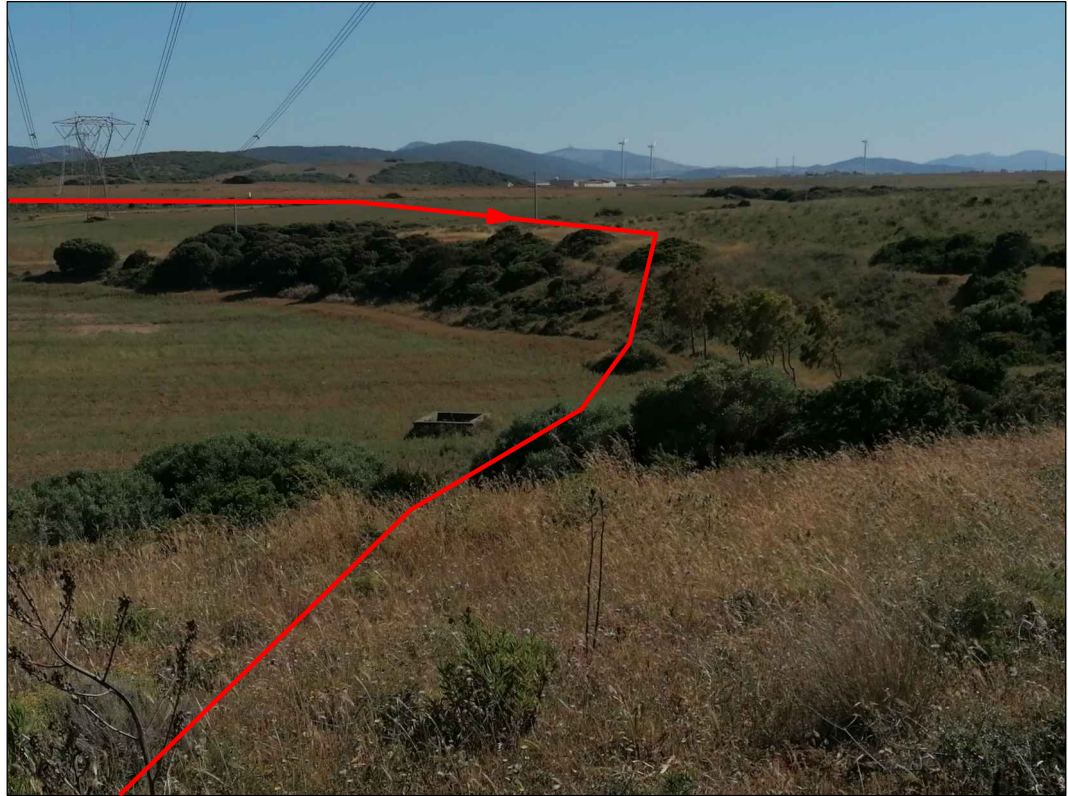
FOTO n. 6



Descrizione: Attraversamento Strada km 1+677

Il presente disegno e' di proprieta' aziendale - La Societa' tutelera' i propri diritti a termine di legge.

FOTO n. 7



Descrizione: Interferenza con area censita a pericolosita' idraulica km 2+120

FOTO n. 8



Descrizione: Attraversamento Strada km 2+695

Il presente disegno e' di proprieta' aziendale - La Societa' tutelera' i propri diritti a termine di legge.

0									
---	--	--	--	--	--	--	--	--	--

FOTO n. 9



Descrizione: Punto di consegna impianto P.I.D.A. n.1 km 2+814

FOTO n. 10



Descrizione: Attraversamento Strada km 2+742

Il presente disegno e' di proprieta' aziendale - La Societa' tutelera' i propri diritti a termine di legge.