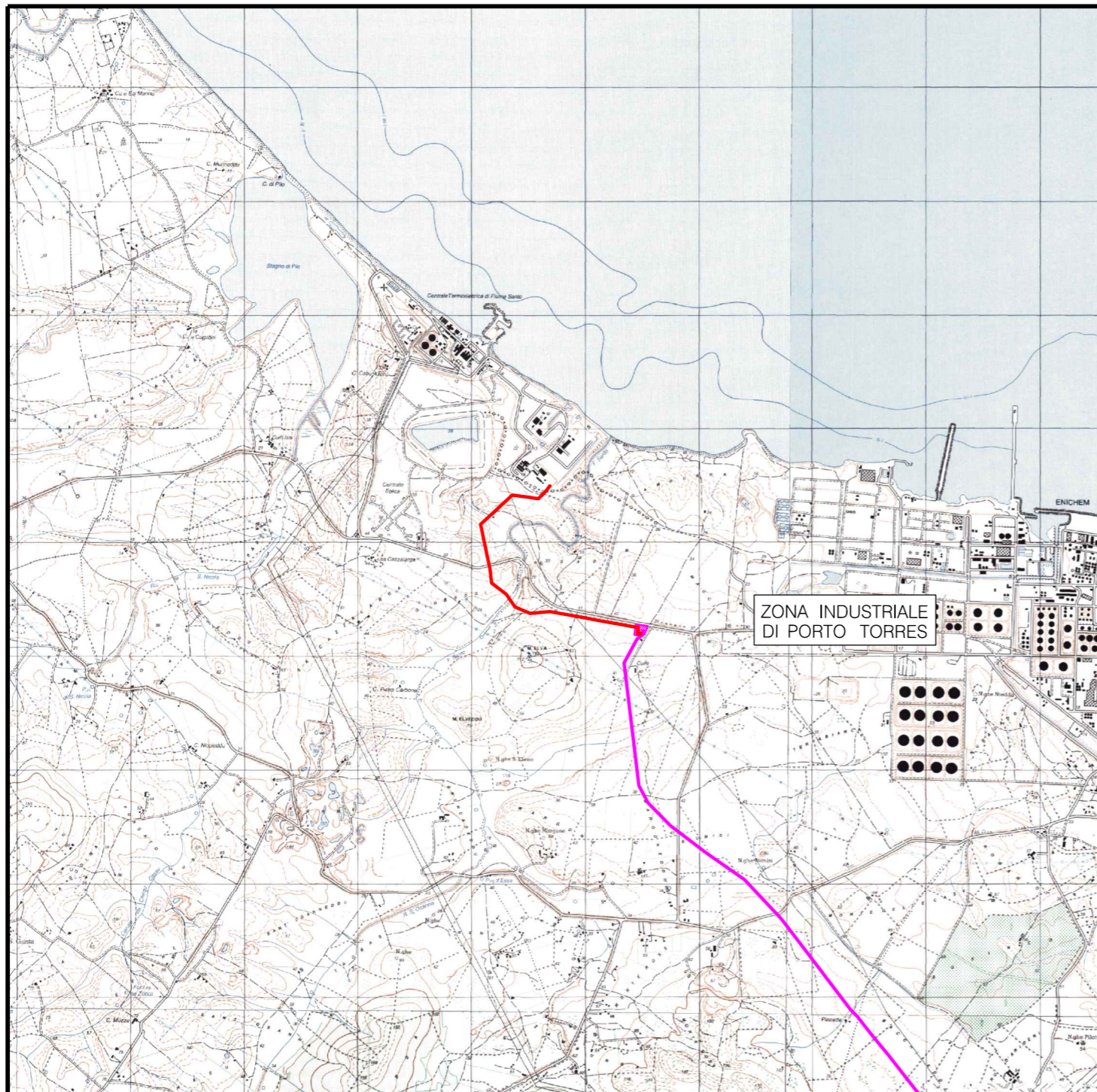




Il presente disegno e' di proprieta' aziendale - La Societa' tutelera' i propri diritti a termine di legge.



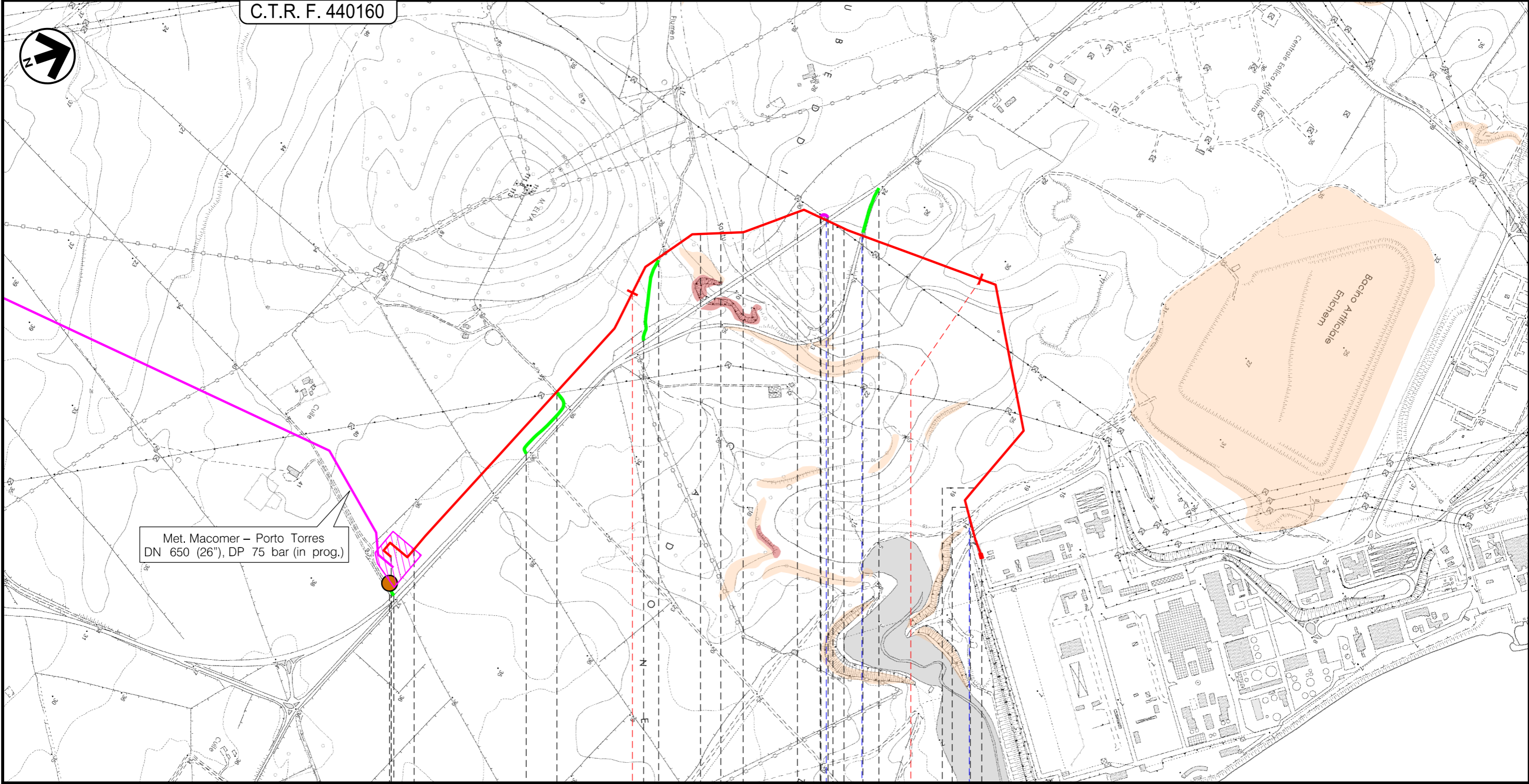
COROGRAFIA 1:50000

0	Luglio 2021	EMISSIONE	L. RICCI	C. SABBATINI	I. PALOZZO
INDICE	DATA		ELABORATO	VERIFICATO	APPROVATO
PROPRIETARIO		PROGETTISTA		WBS CLIENTE	
				NO/E 19001/L 41 Cod. Tec. . Comm. 023125-10	
		Rif. Cod. Soc. Prog.:023125-10-LB-D-83211_r0		Unita' 100	
METANODOTTO: ALLACCIAMENTO EP PORTO TORRES DN 400 (16"), DP 75 bar			Disegno		
			PG-PAI-D-00028		
CARTA PAI PERICOLOSITA' GEOMORFOLOGICA			Revisione 0		
			Foglio 1 di 3		
			Scala 1:10000		

0	Luglio 2021	EMISSIONE	L. RICCI	C. SABBATINI	I. PALOZZO	Foglio 2 di 3
INDICE	DATA	REVISIONI	ELABORATO	VERIFICATO	APPROVATO	Tav: 1
PROPRIETARIO			PROGETTISTA			WBS CLIENTE NO/E19001/L41
			Rif. Cod. Soc. Prog:023125-10-LB-D-83211_r0		Comm. 023125-10	Scala 1:10000
					Dis. PG-PAI-D-00028	

CARTA PAI PERICOLOSITA' GEOMORFOLOGICA

C.T.R. F. 440160



Met. Macomer - Porto Torres
DN 650 (26"), DP 75 bar (in prog.)

0 1 2 2,814

Porto Torres

SS

Sassari

Impianto e stazione di
Porto Torres Km 0,000

P.I.D.A. n.1 Km 2,814

Fiume Santo S.P. n.57 Strada Strada

P01

01

Il presente disegno e' di proprieta' aziendale - La Societa' tutelera' i propri diritti a termine di legge.

LEGENDA

SIMBOLOGIA CARTOGRAFICA

- | | | | |
|--|---|--|--|
| | Met. All. EP Porto Torres
DN 400 (16") in progetto | | Trenchless |
| | Altri metanodotti in progetto | | Impianti di linea in progetto |
| | Piazzola di stoccaggio tubazioni | | Aree impianti stacco terminale
in progetto su altri metanodotti |
| | Strada di accesso all'impianto | | Limite sovrapposizione fogli |
| | Adeguamento strade esistenti | | |
| | Strade di accesso provvisorio | | |

SIMBOLOGIA MECCANICA

- | | | | |
|--|---|--|---|
| | Punto di intercettazione di linea (P.I.L.) | | Punto predisposto per il discaggio
di allacciamento (P.P.D.A.) |
| | Punto di intercettazione di derivazione
importante (P.I.D.I.) | | Punto di sezionamento elettrico
terminale (P.S.E.T.) |
| | Punto di intercettazione di derivazione
semplice con stacco da P.I.L. (P.I.D.S.) | | Stazione predisposta per lancio
e ricevimento PIG |
| | Punto di intercettazione e derivazione
semplice con stacco da Linea (P.I.D.S.) | | Impianto di riduzione /regolazione
della pressione |
| | Punto di intercettazione con discaggio
di allacciamento (P.I.D.A.) | | |

LEGENDA DEL PIANO DI ASSETTO IDROGEOLOGICO

Inviluppo della pericolosità da frana
Titolo III - Capo III delle N.A. del P.A.I.

Classi di pericolosità

- | | |
|--|---|
| | Hg1 - Pericolosità da frana moderata |
| | Hg2 - Pericolosità da frana media |
| | Hg3 - Pericolosità da frana elevata |
| | Hg4 - Pericolosità da frana molto elevata |

Il presente disegno e' di proprieta' aziendale - La Societa' tutelera' i propri diritti a termine di legge.

Progressiva chilometrica	N.
Comuni	
Province	
Impianti	TIPO - N. - PROGR, km TIPO - N. - ESISTENTE
Attraversamenti	TIPOLOGIA ATTRAVERSATA (SS n. **, corso d'acqua, ferrovia, ecc.)
Strade - Piste	ACCESSO IMPIANTI ADEGUAMENTI STRADE STRADE PROVVISORIE
Allargamenti	ALLARGAMENTI
Piazzole tubazioni	NUMERO PIAZZOLA Pn
Opere Civili	OPERE CIVILI n Trasversali n Longitudinali