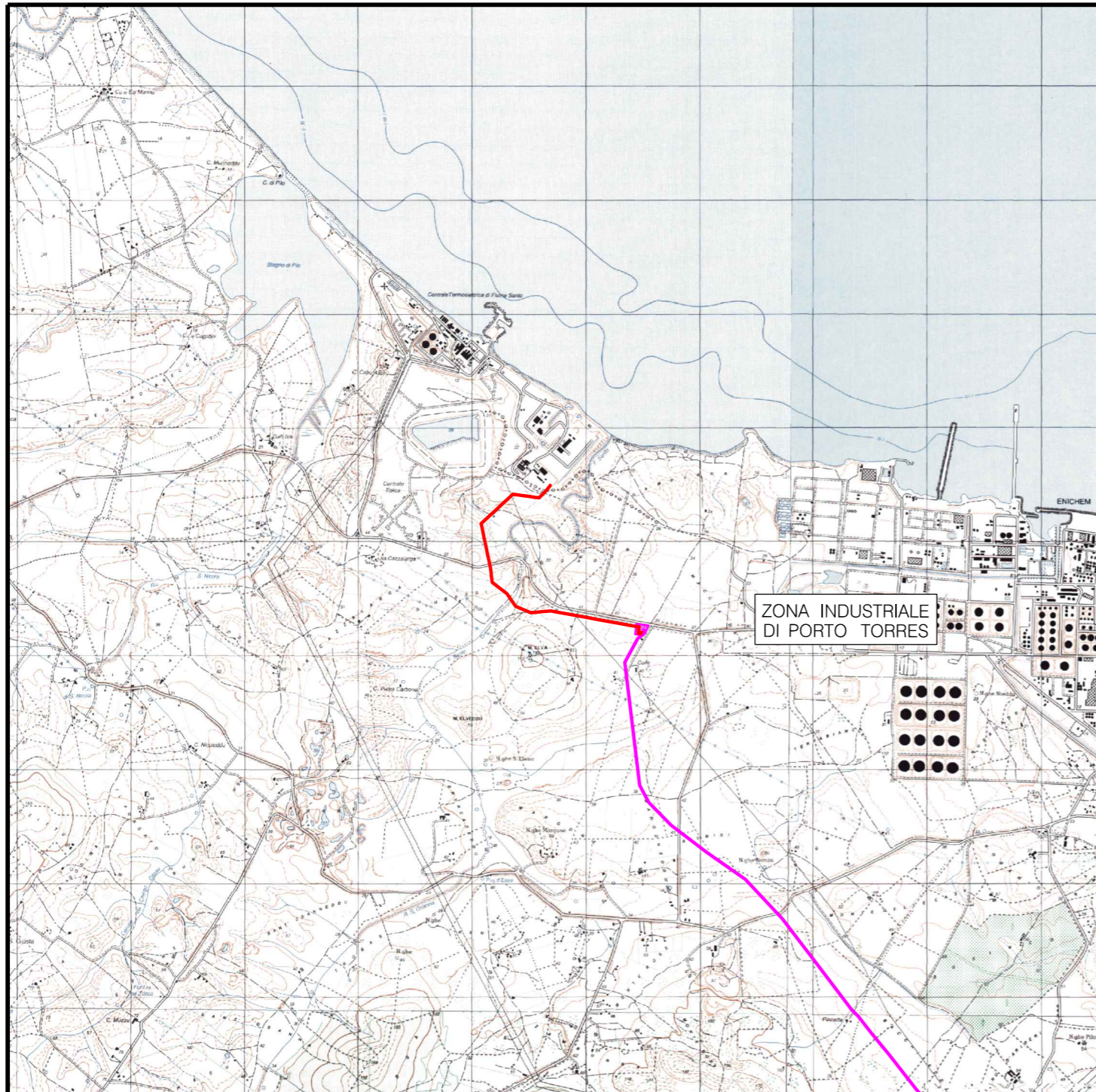


Il presente disegno e' di proprieta' aziendale - La Societa' tutelera' i propri diritti a termine di legge.



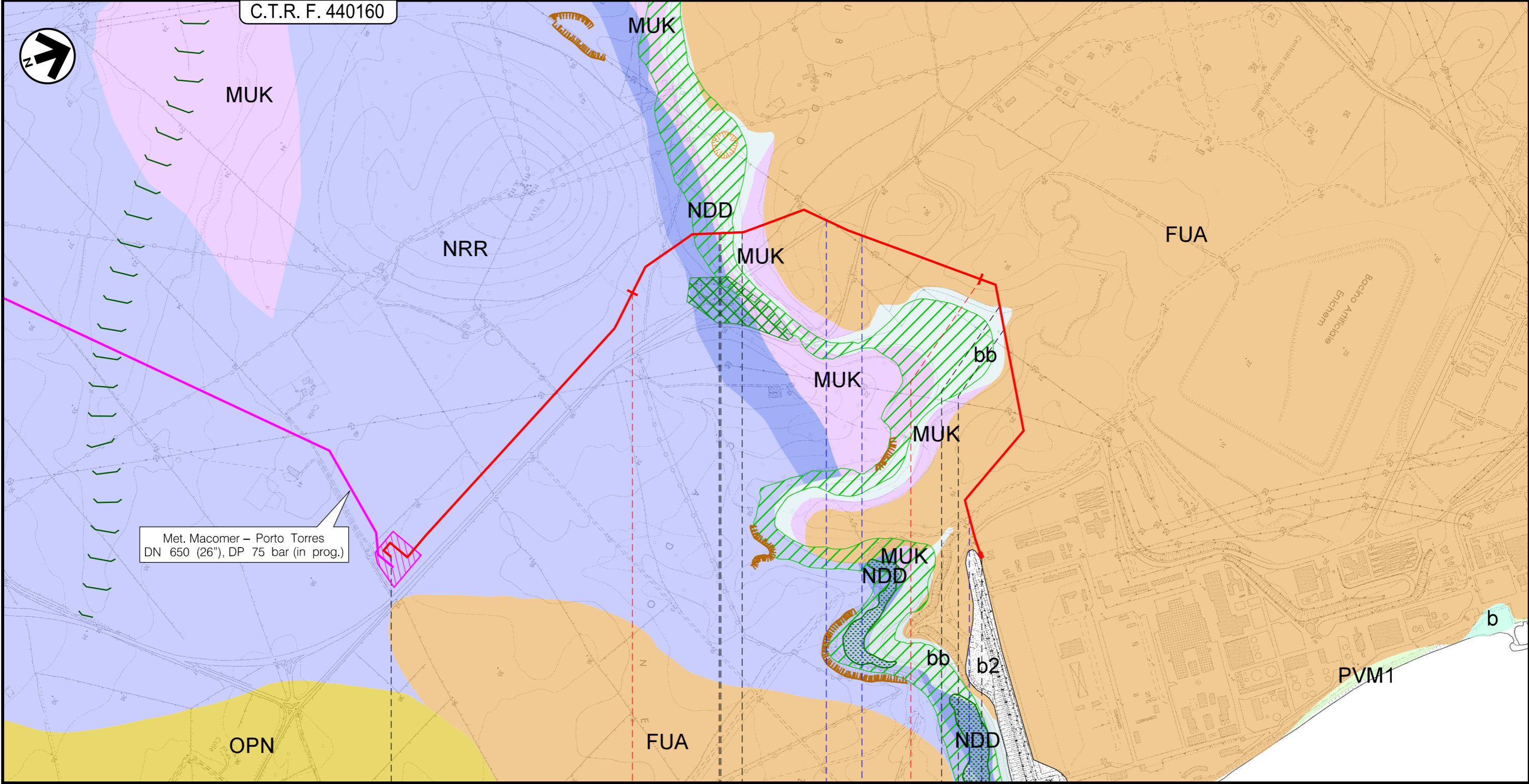
COROGRAFIA 1:50000

0		Luglio 2021	EMISSIONE	L. RICCI	C. SABBATINI	I. PALOZZO
INDICE	DATA	ELABORATO			VERIFICATO	APPROVATO
PROPRIETARIO			PROGETTISTA			WBS CLIENTE NO/E 19001/L 41 Cod. Tec. . Comm. 023125-10
METANODOTTO: ALLACCIAMENTO EP PORTO TORRES DN 400 (16"), DP 75 bar				Unita' 100		
				Disegno PG-CGB-D-00027		
CARTA GEOLOGICA E GEOMORFOLOGICA				Revisione 0		
				Foglio 1 di 3		
				Scala 1:10000		

0	Luglio 2021	EMISSIONE	L. RICCI	C. SABBATINI	I. PALOZZO	Foglio 2 di 3
INDICE	DATA	REVISIONI	ELABORATO	VERIFICATO	APPROVATO	Tav: 1
PROPRIETARIO ENURA		PROGETTISTA SAIPEM		WBS CLIENTE NO/E19001/L41		Scala 1:10000
		Rif. Cod. Soc. Prog:023125-10-LB-D-83209_r0		Comm. 023125-10		
				Dis. PG-CGB-D-00027		

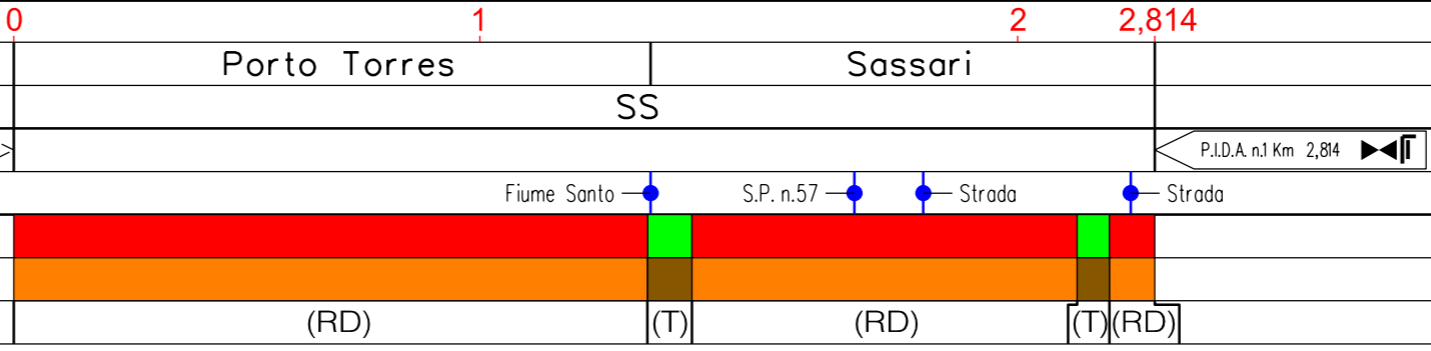
CARTA GEOLOGICA E GEOMORFOLOGICA

C.T.R. F. 440160



Met. Macomer - Porto Torres
DN 650 (26"), DP 75 bar (in prog.)

Il presente disegno e' di proprieta' aziendale - La Societa' tutelera' i propri diritti a termine di legge.



CARTA GEOLOGICA E GEOMORFOLOGICA

LEGENDA

SIMBOLOGIA CARTOGRAFICA

- Met. All. EP Porto Torres DN 400 (16") in progetto
- Altri metanodotti in progetto
- Trenchless
- Impianti di linea in progetto
- Aree impianti stacco terminale in progetto su altri metanodotti
- Limite sovrapposizione fogli

SIMBOLOGIA MECCANICA

- Punto di intercettazione di linea (P.I.L.)
- Punto di intercettazione di derivazione importante (P.I.D.I.)
- Punto di intercettazione di derivazione semplice con stacco da P.I.L. (P.I.D.S.)
- Punto di intercettazione e derivazione semplice con stacco da Linea (P.I.D.S.)
- Punto di intercettazione con discaggio di allacciamento (P.I.D.A.)
- Punto predisposto per il discaggio di allacciamento (P.P.D.A.)
- Punto di sezionamento elettrico terminale (P.S.E.T.)
- Stazione predisposta per lancio e ricevimento PIG
- Impianto di riduzione /regolazione della pressione

LEGENDA

- b** Depositi alluvionali. OLOCENE
- bb** Depositi alluvionali. Sabbie con subordinati limi e argille. OLOCENE
- b2** Coltri eluvio-colluviali. Detriti immersi in matrice fine, talora con intercalazioni di suoli più o meno evoluti, arricchiti in frazione organica. OLOCENE
- PVM1** Sistema di Portovesme. Subsistema di Calamosca. Conglomerati e arenarie litorali a cemento carbonatico, con malacofauna a molluschi (Strombus bubonius) e coralli (Cladocora coespitosa). PLEISTOCENE SUPERIORE
- FUA** Formazione di Fiume Santo. Argille arrossate con livelli e lenti di conglomerati a ciottoli di basamento paleozoico, vulcaniti e calcari mesozoici. Ambiente fluviale. TORTONIANO - MESSINIANO
- OPN** Formazione di Oppia Nuova. Sabbie quarzoso-feldspatiche e conglomerati eterometrici, ad elementi di basamento paleozoico, vulcaniti oligomioceniche e calcari mesozoici (Nurra). Ambiente da conoide alluvionale a fluvio-deltizio. BURDIGALIANO ? MEDIO - SUPERIORE
- NRR** Formazione di Monte Nurra. Dolomie e calcari dolomitici, calcari bioclastici, calcari selciferi, calcari marnosi e marne, con intercalazioni di arenarie quarzose. Alla base calcari e dolomie scure di ambiente lacustre a carofite. DOGGER
- NDD** Formazione di Campanedda. Calcari oolitici, oncolitici e bioclastici, marne e calcari marnosi; calcari grigio-bluastri con lenti di selce. LIAS
- MUK** Muschelkalk Auct. Calcari laminati sottilmente stratificati e calcari dolomitici in grossi strati. TRIASSICO MEDIO (LADINICO)

Forme e processi dovuti al dilavamento

- Orlo di scarpata
- Vallecola a fondo piatto
- * Area di golena
- * Depressione palustre

Forme carsiche

- Sinkhole

Forme antropiche

- * Cave inattive

* SIMBOLOGIA ORIENTATA A NORD Fonti: P.U.C. del comune di Sassari e del comune di Porto Torres

Il presente disegno e' di proprieta' aziendale - La Societa' tutelera' i propri diritti a termine di legge.

Progressiva chilometrica	N.		
Comuni			
Province			
Impianti			
Attraversamenti			
Permeabilita' dei terreni	Per porosita'	Per Fratturazione	
Permeabilita' dei terreni	Basso	Medio	Alto
Scavabilita' terreni	(T) Terreni Sciolti	(RT) Roccia Tenera	(RD) Roccia Dura