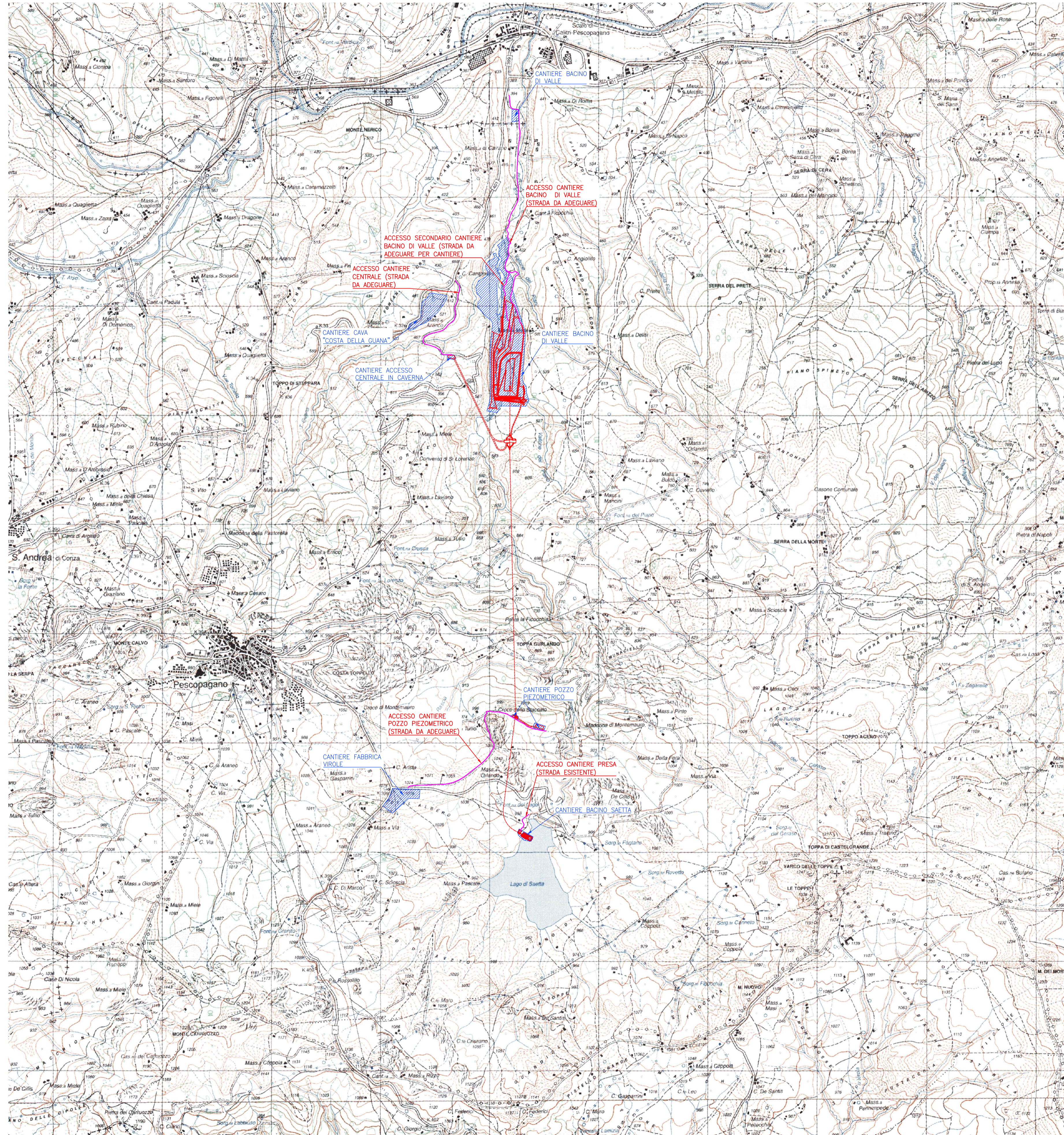


PLANIMETRIA GENERALE DELLE AREE DI CANTIERE
1:20.000



Impianto "PESGOPAGANO"					
Impianto di accumulo idroelettrico mediante pompaggio ad alta flessibilità					
Comune di Pescopagano (PZ)					
COMMITTENTE 			PROGETTAZIONE STRATEGIES FOR WATER 		
TITOLO ELABORATO		SCALA	1:20000		
Planimetria generale delle aree di cantiere		COMMESSA	1295		
		CODIFICA DOCUMENTO	1295-A-FN-D-06-0		
4					
3					
2					
1					
0	PROGETTO PRELIMINARE	17/05/2021	A. Malagodi	L. Papetti	
REV.	DESCRIZIONE	DATA	REDATTO	VERIFICATO	APPROVATO
1					
Questo disegno non può essere riprodotto, né utilizzato altrove, né ceduto a terzi in tutto o in parte senza il consenso scritto degli autori					