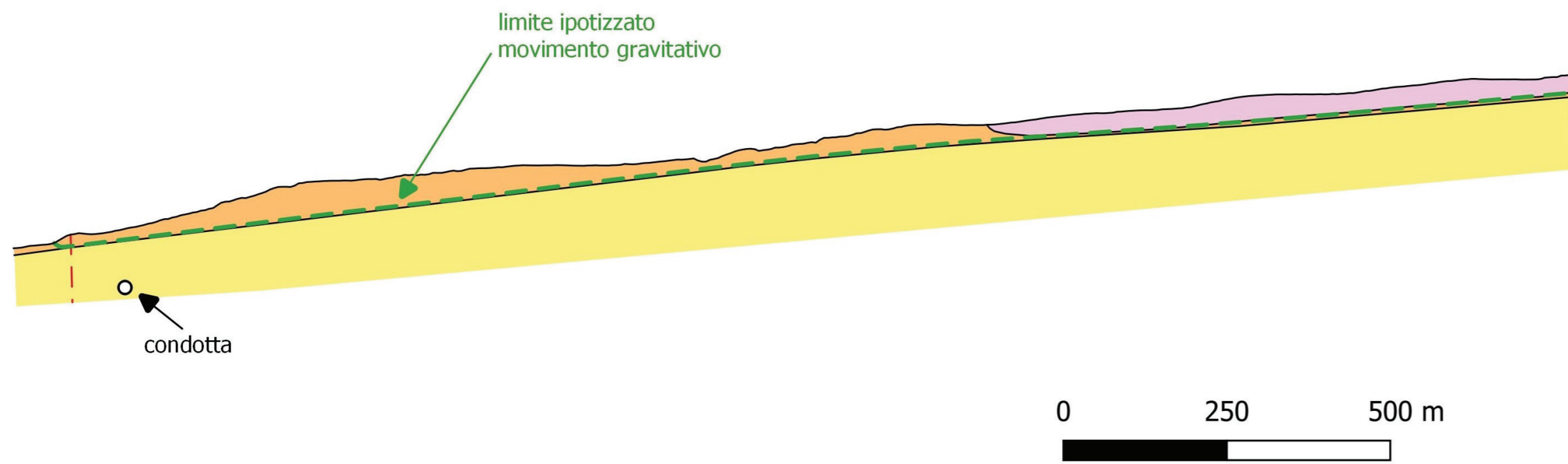
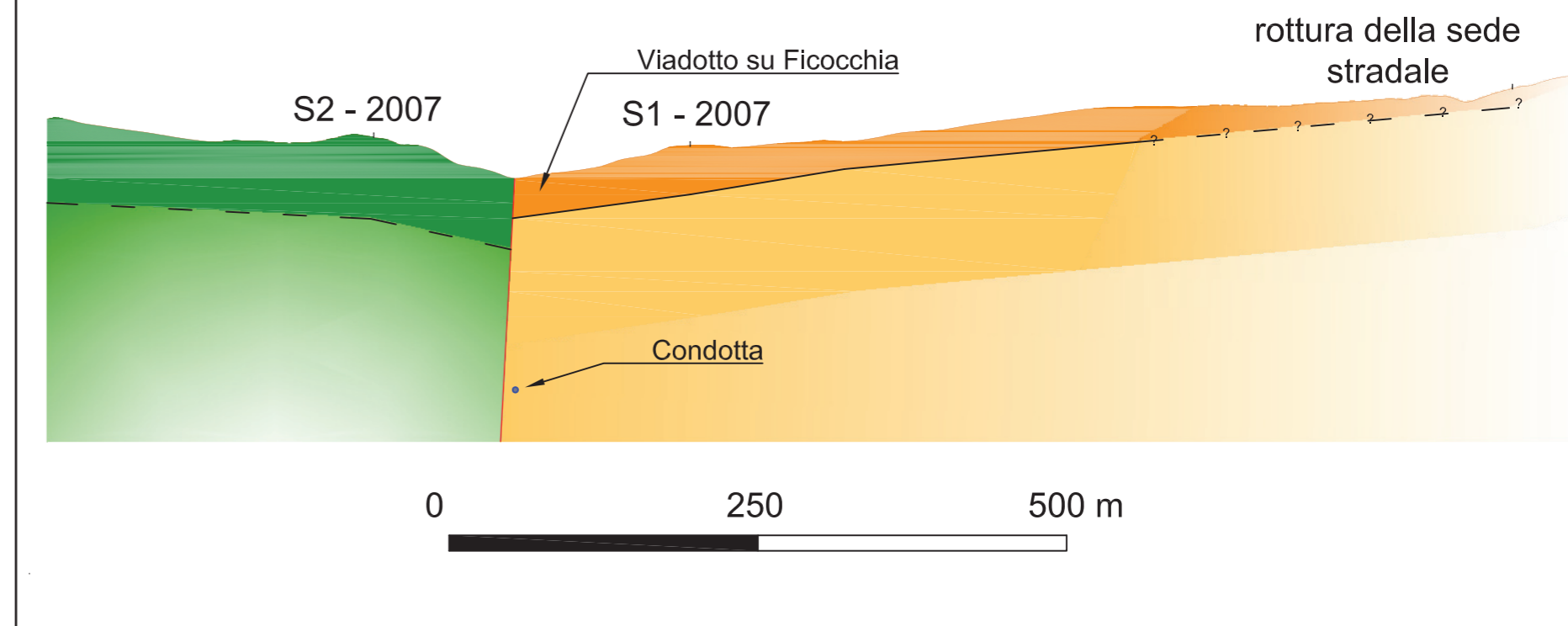


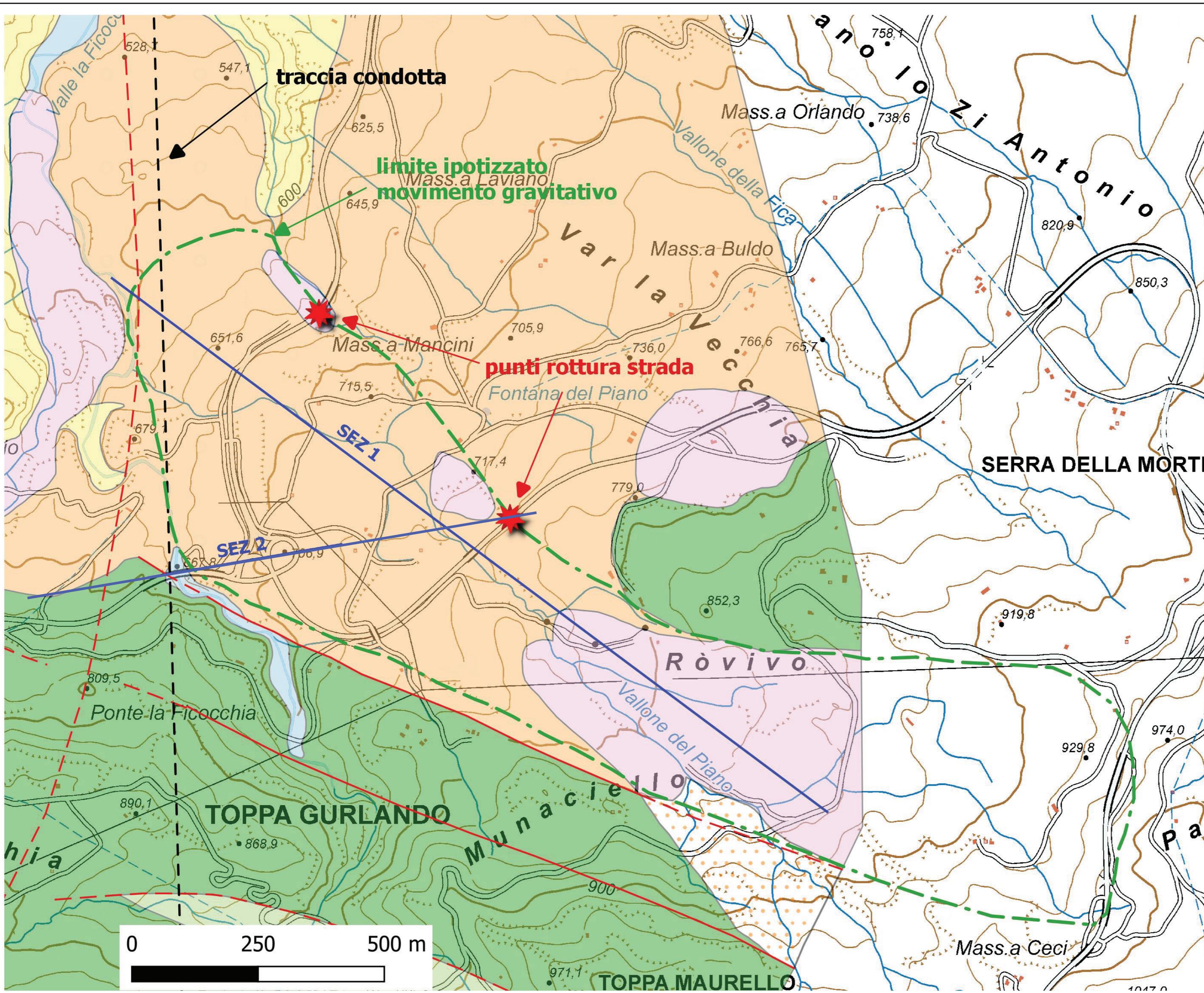
SEZIONE 1



SEZIONE 2



- Depositi caotici di detriti e frane pleistocenici
- Argille e sabbie dell'Unità di Ariano
- Flysch Rosso
- Flysch Galestrino e sottostanti terreni della serie "Calcarea-Silico-Marnosa"
- Corpo di frana



Impianto "PESCOPAGANO"

Impianto di accumulo idroelettrico mediante pompaggio ad alta flessibilità

Comune di Pescopagano (PZ)

COMMITTENTE 	COORDINAMENTO / MANDANTE 	GEOLOGIA / MANDATARIA
TITOLO ELABORATO SEZIONE GEOLOGICA IN ASSE SVINCOLO PESCOPAGANO (Allegato 3)		SCALA VARIE
		COMMESSA 1295
		CODIFICA DOCUMENTO 1295-A-GE-D-03-0
4		
3		
2		
1		
0	PROGETTO PRELIMINARE	07/05/2021 07/05/2021
REV.	DESCRIZIONE	DATA REDATTO VERIFICATO APPROVATO
1		1 2 3 4 5 6 7 8 9 10 11 12 13 14 15 16 17

Questo disegno non può essere riprodotto, nè utilizzato altrove, nè ceduto a terzi in tutto o in parte senza il consenso scritto degli autori