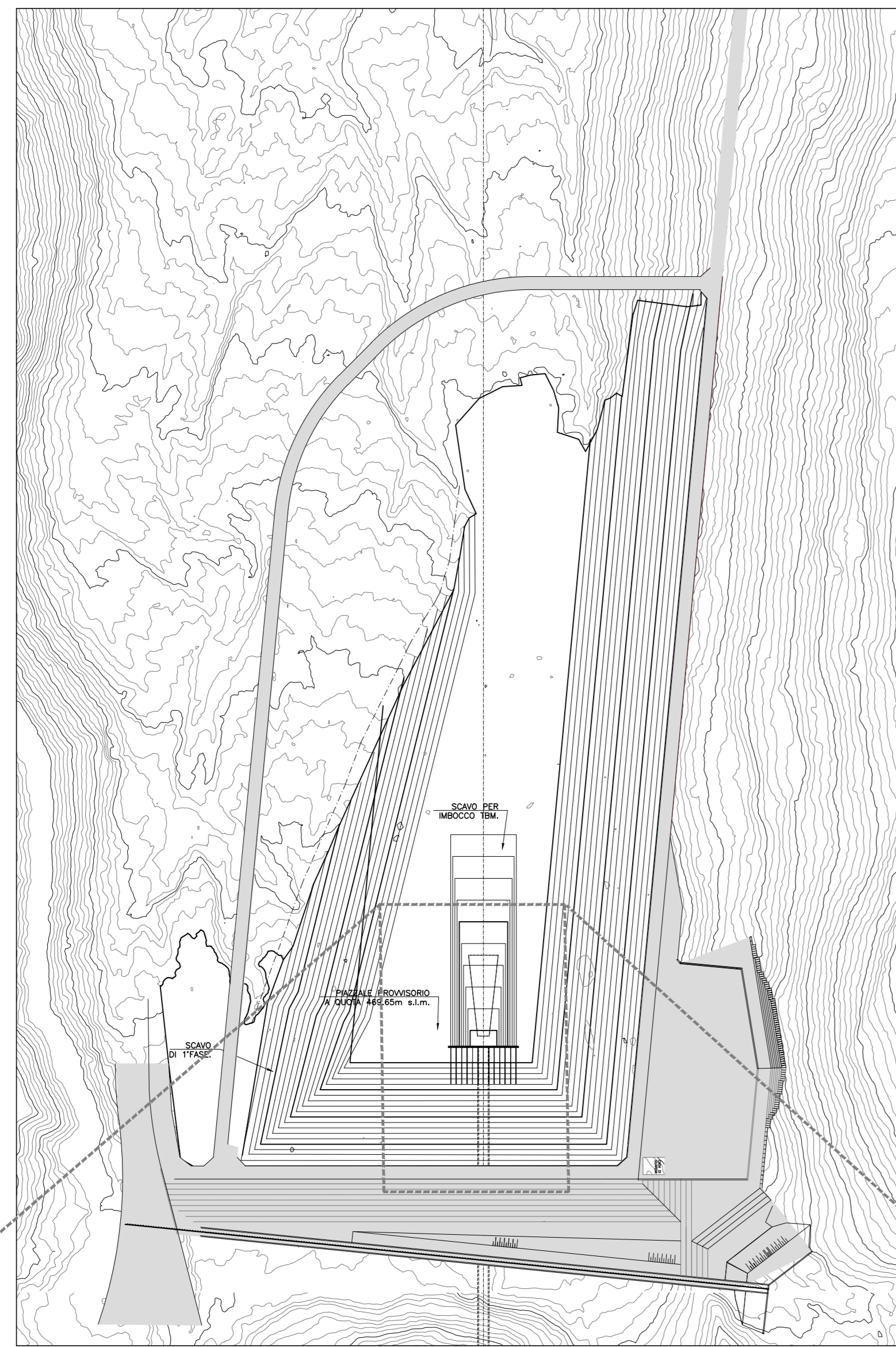
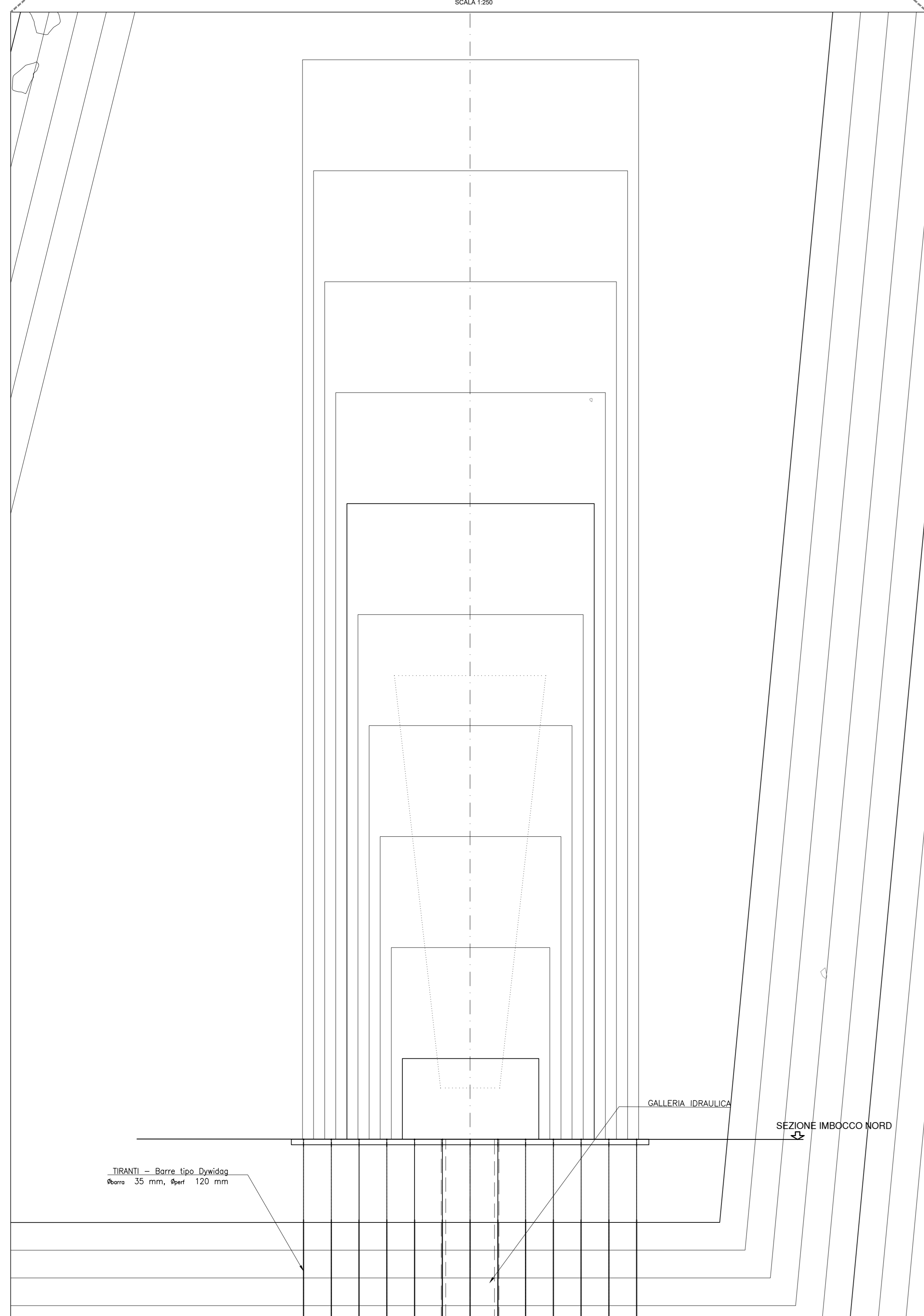


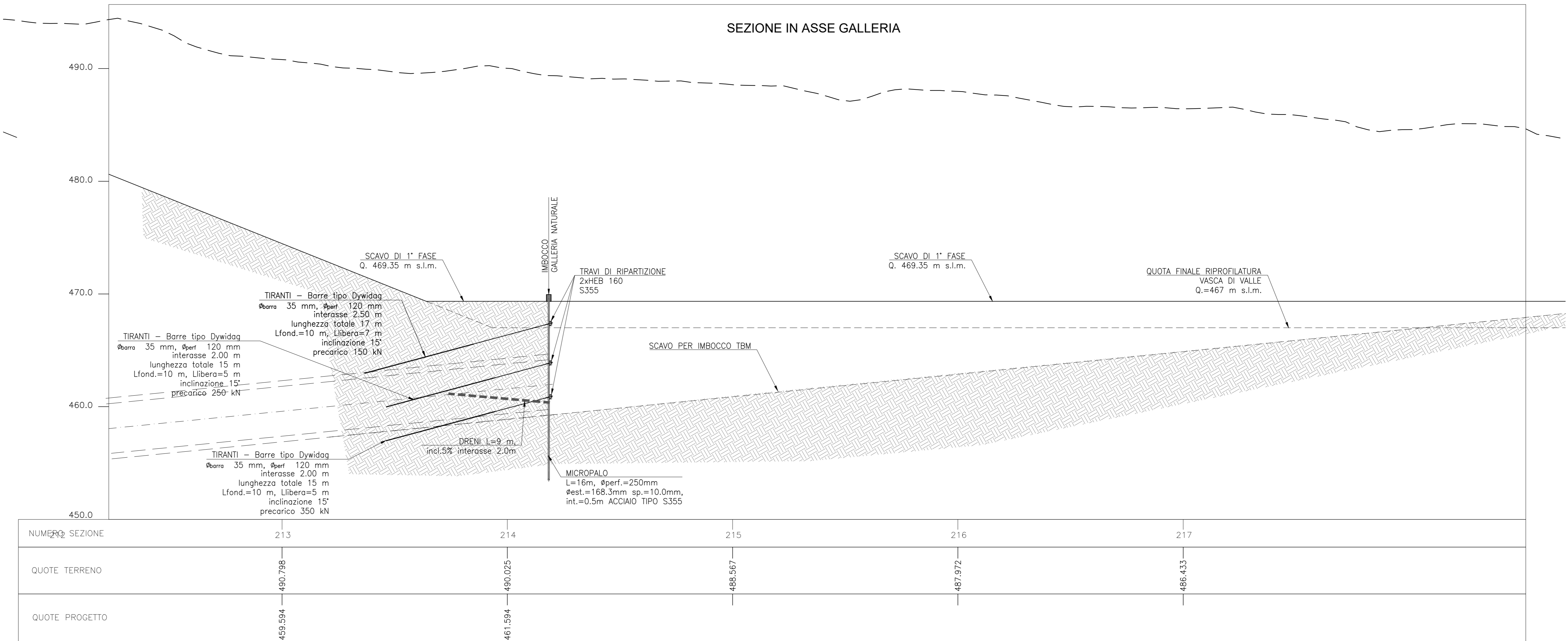
PLANIMETRIA D'INSIEME
SCALA 1:2000
SCAVI DI PRIMA FASE PER IMPIANTO MICROPALI



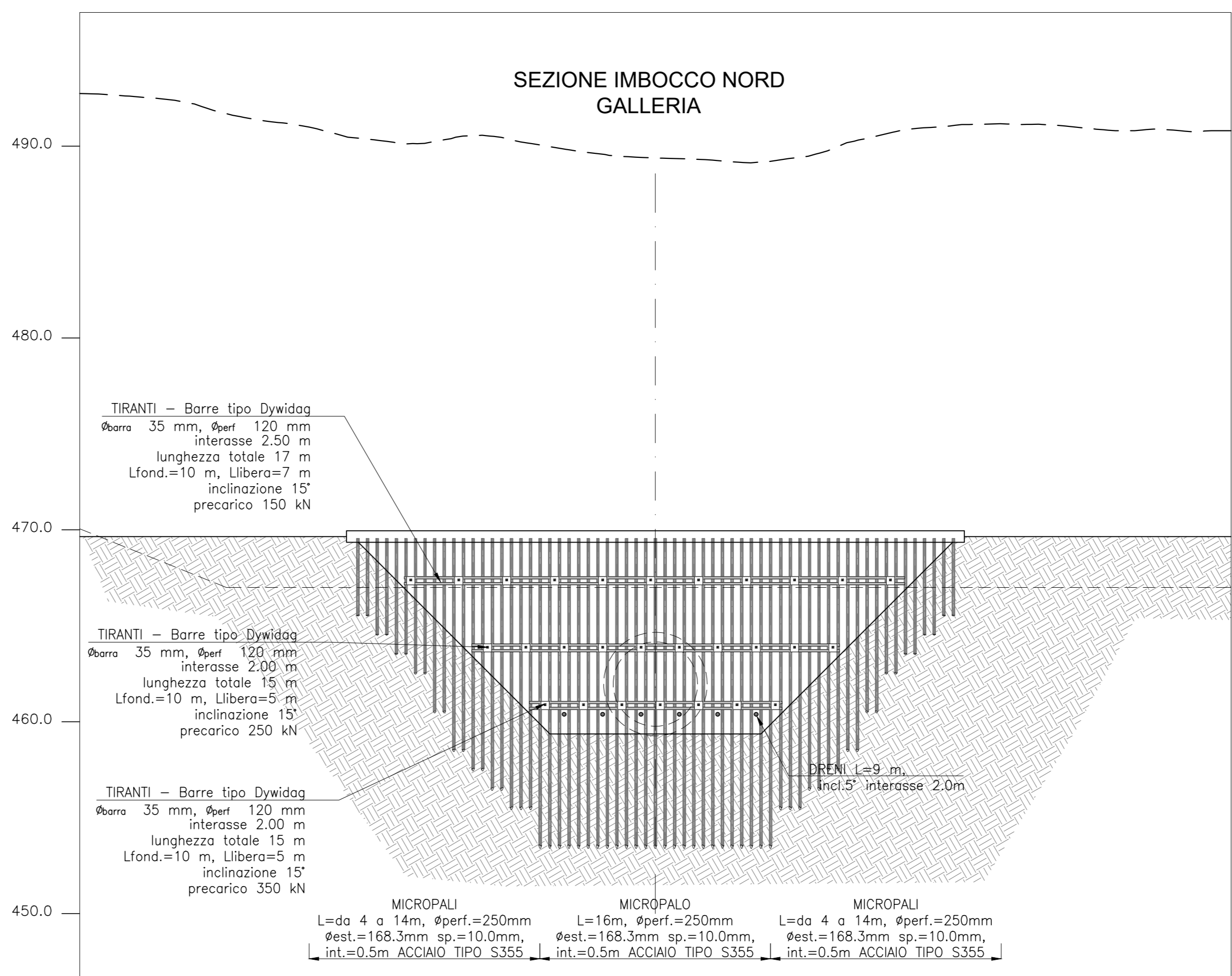
IMBOCCO NORD GALLERIA TRADIZIONALE - PARATIA
SCALA 1:200



SEZIONE IN ASSE GALLERIA



SEZIONE IMBOCCO NORD GALLERIA



CARATTERISTICHE MATERIALI PARATIE	
CALCESTRUZZO PROIETTATO	- classe di resistenza minima C28/35 - f_{td} $\geq 15,86$ MPa - classe di esposizione XC2
CALCESTRUZZO PER CORDOLO DI TESTA MICROPALI	- classe di resistenza minima C32/40 - f_{td} $\geq 18,81$ MPa - classe di esposizione XC4
ACCINO PER ARMATURE ORDINARIE	- barre renotate tipo B450C - tensione caratteristica e snervamento f_{yk} ≥ 450 MPa - tensione caratteristica di rottura f_{tk} ≥ 540 MPa
ACCINO STRUTTURALE	- acciaio S355 JRH
TIRANTI A BARRE	- tiranti di tipo permanente a barre tipo GSW Plus S570/800 Threadbar - tensione caratteristica di rottura f_{tk} ≥ 800 N/mm ² - tensione caratteristica di snervamento f_{s2k} ≥ 670 N/mm ²

Impianto "PESCOPAGANO"
Impianto di accumulo idroelettrico mediante pompaggio ad alta flessibilità

Comune di Pescopagano (PZ)

COMITENTE	COORDINAMENTO / MANDANTE	PROGETTAZIONE GEOTECNICA / MANDATARIA
EDISON EDF GROUP	STRATEGIES FOR WATER FROSIO NEXT	GEODES Piazza A. D'Adda, 17 - 00100 ROMA Tel. +39 06 47811111 - Fax +39 06 47811111 E-mail: info@geodes.it

TITOLO ELABORATO: **Vie d'Acqua Imbocco**
Opere di Sostegno Scavi e Opere di Imbocco

SCALA: **1:200**
COWMESA: **1295**
CODIFICA DOCUMENTO: **1295-E-GD-D-04-0**

4					
3					
2					
1					
0	PROGETTO PRELIMINARE	04/06/2021	P-Maio	L-Vai	-
REV	DESCRIZIONE	DATA	REDAITTO	VERIFICATO	APPROVATO
1					
2					
3					
4					
5					
6					
7					
8					
9					
10					
11					
12					
13					
14					
15					
16					
17					

Questo disegno non può essere riprodotto, né utilizzato altrove, né ceduto a terzi in tutto o in parte senza il consenso scritto degli autori.