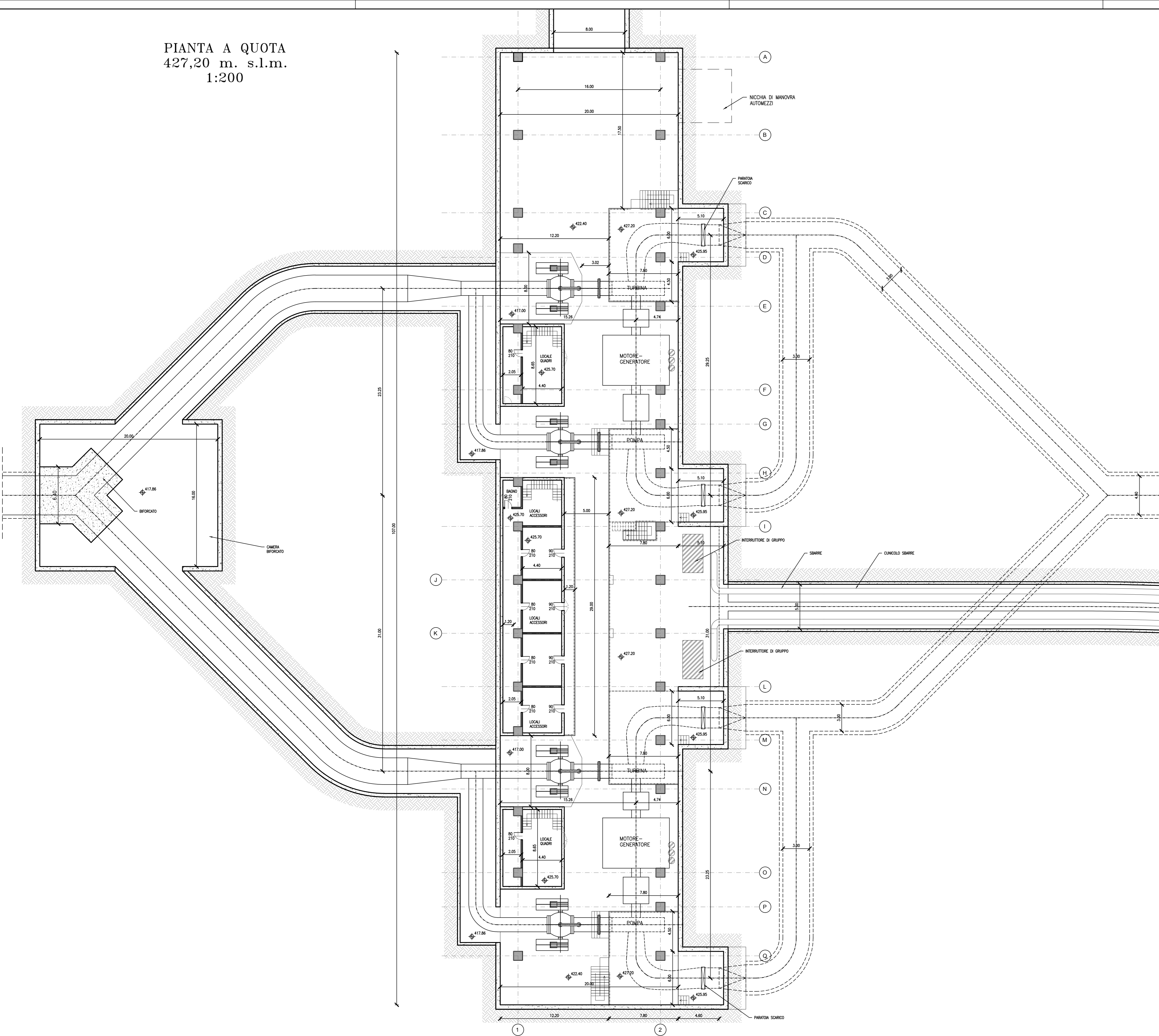
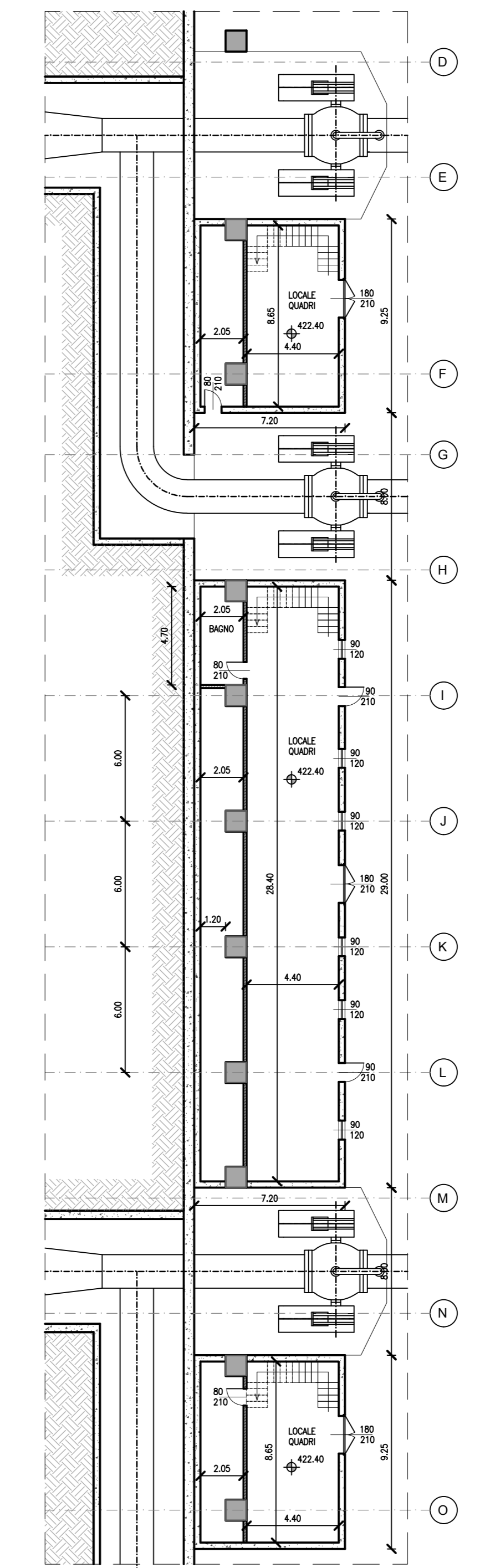


PIANTA A QUOTA  
427,20 m. s.l.m.  
1:200



LOCALI QUADRI  
PIANTA A QUOTA  
423,00 m. s.l.m.  
1:200



**Impianto "PESGOPAGANO"**  
Impianto di accumulo idroelettrico mediante pompaggio ad alta flessibilità  
*Comune di Pescopagano (PZ)*

|   |   |
|---|---|
| COMMITENTE<br>  | PROGETTAZIONE<br>   |
| TITOLO ELABORATO<br><b>Centrale<br/>Pianta Tav. 1</b>                       | SCALA<br>1:200<br><br>COMMESSA<br>1295<br><br>CODIFICA DOCUMENTO<br>1295-F-FN-D-01-0      |
| 4<br>3<br>2<br>1<br>0   | PROGETTO PRELIMINARE<br>13/05/2021<br>S. Ravelli L. Papetti                               |
| REV.      DESCRIZIONE      DATA      REDATTO      VERIFICATO      APPROVATO | 1    2    3    4    5    6    7    8    9    10    11    12    13    14    15    16    17 |

Questo disegno non può essere riprodotto, né utilizzato altrove, né ceduto a terzi in tutto o in parte senza il consenso scritto degli autori