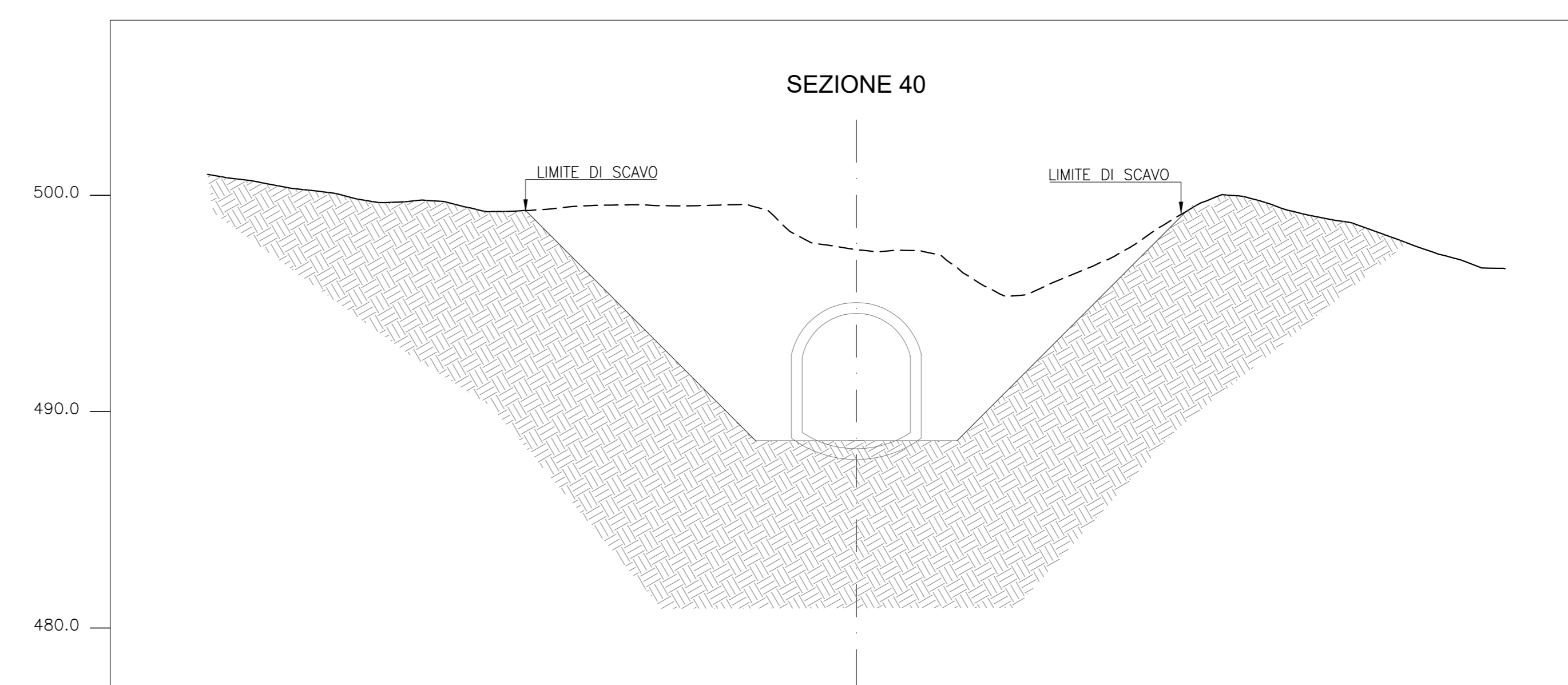
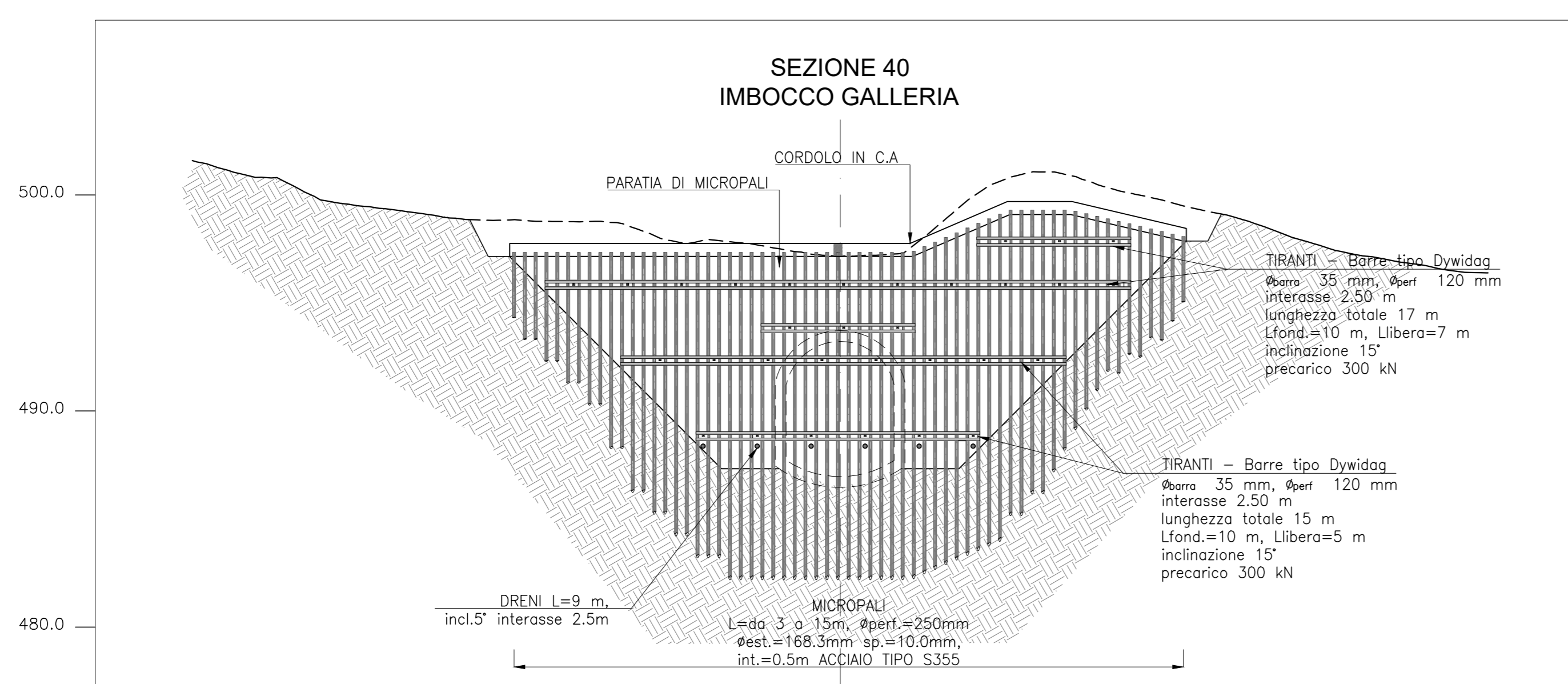


CARATTERISTICHE MATERIALI PARATIA	
CALCESTRUZZO PROIETTATO	- classe di resistenza minima C28/35 - f_{ct} ≥ 15.86 MPa - classe di esposizione XC2
CALCESTRUZZO PER CORDOLO DI TESTA MICROPALI	- classe di resistenza minima C32/40 - f_{ct} ≥ 18.81 MPa - classe di esposizione XC4
ACCIAIO PER ARMATURE ORDINARIE	- barre nervate tipo B500 - tensione caratteristica e snervamento $f_{yk} > 450$ MPa - tensione caratteristica di rottura $f_{tk} > 540$ MPa
ACCIAIO STRUTTURALE	- acciaio S355 JRH
TIRANTI A BARRE	- tiranti di tipo permanente a barre - tipo GEVI Plus 5670/800 Threadbar - tensione caratteristica di rottura $f_{tk} \geq 800$ N/mm ² - tensione caratteristica di snervamento $f_{yk} \geq 670$ N/mm ²



Impianto "PESCOPAGANO"
Impianto di accumulo idroelettrico mediante pompaggio ad alta flessibilità

Comune di Pescopagano (PZ)

COMPITENTE EDISON EDF GROUP	COORDINAMENTO / MANDANTE FROSIO NEXT	PROGETTAZIONE GEOTECNICA / MANDATARIA GEODES Piazza S. Maria 121 - 00187 Roma (RM) Tel. +39 06 47811111			
TITOLO ELABORATO Cunicolo Sbarre Imbocco - Opere di Sostegno Scavi Piante, Prospetti e Sezioni	SCALA 1:200	CODICE DOCUMENTO 1295			
DATA 04/06/2021	PROGETTO P.Mano	VERIFICATO L.Vai			
REVISIONI	DESCRIZIONE	DATA	REDAZIONE	VERIFICATO	APPROVATO
1					
2					
3					
4					

Questo disegno non può essere riprodotto, né utilizzato altrove, né ceduto a terzi in tutto o in parte senza il consenso scritto degli autori.