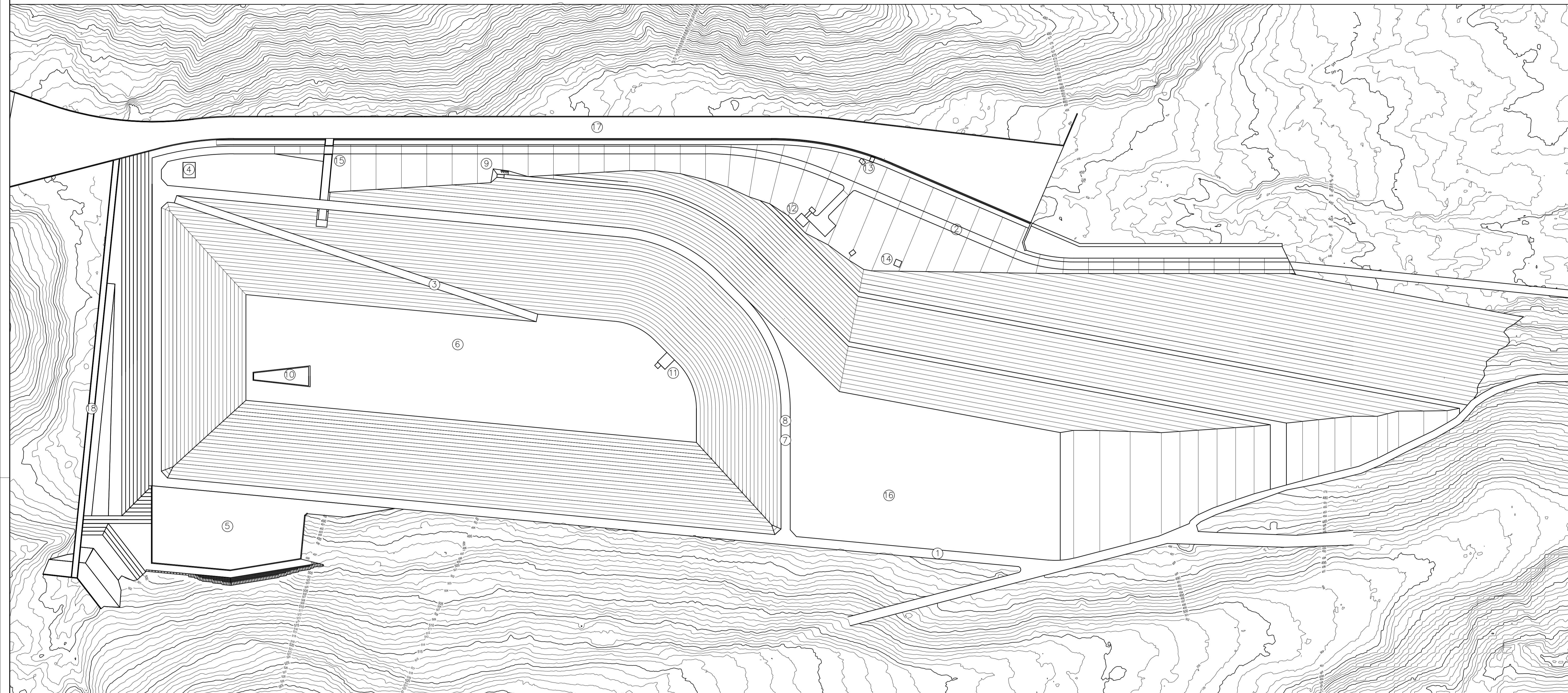


PLANIMETRIA GENERALE

SCALA 1:1250



LEGENDA

1. STRADA DI ACCESSO PRINCIPALE	10. OPERA DI IMMISSIONE
2. STRADA DI SERVIZIO	11. IMBOCCO SCARICO DI FONDO
3. STRADA DI ACCESSO AL BACINO	12. CABINA DI ACCESSO ALLO SCARICO DI FONDO
4. CASA DI GUARDIA	13. POZZETTI CONDOTTA DI SCARICO
5. SOTTOSTAZIONE – QUOTA 489 m s.l.m.	14. POZZETTI SCARICO DRENAGGI
6. FONDO DEL BACINO – QUOTA 467 m s.l.m.	15. SFIORATORE DI EMERGENZA
7. CORONAMENTO DEL BACINO – QUOTA 489 m s.l.m.	16. RIEMPIMENTO DI VALLE QUOTA 489 m s.l.m.
8. SBARRAMENTO IN MATERIALI SCIOLTI	17. DEVIAZIONE DEL TORRENTE FICOCCHIA
9. IMBOCCO CUNICOLO ISPEZIONE E DRENAGGIO	18. DEVIAZIONE DEL VALLONE DEL PIANO



Impianto "PESCOPAGANO"		Comune di Pescopagano (PZ)	
Impianto di accumulo idroelettrico mediante pompaggio ad alta flessibilità			
COMMITTENTE 		PROGETTAZIONE STRATEGIES FOR WATER 	
TITOLO ELABORATO Bacino di Valle Planimetria generale		SCALA 1:1250	DATA 17/05/2021
		COMMESSA 1295	VERIFICATO Esterno
		CODIFICA DOCUMENTO 1295-I-FN-D-01-0	APPROVATO L. Papetti
REV.	DESCRIZIONE	DATA	REDATTO
0	PROGETTO PRELIMINARE	17/05/2021	L. Papetti
1			
2			
3			
4			

Questo disegno non può essere riprodotto, né utilizzato altrove, né ceduto a terzi in tutto o in parte senza il consenso scritto degli autori.