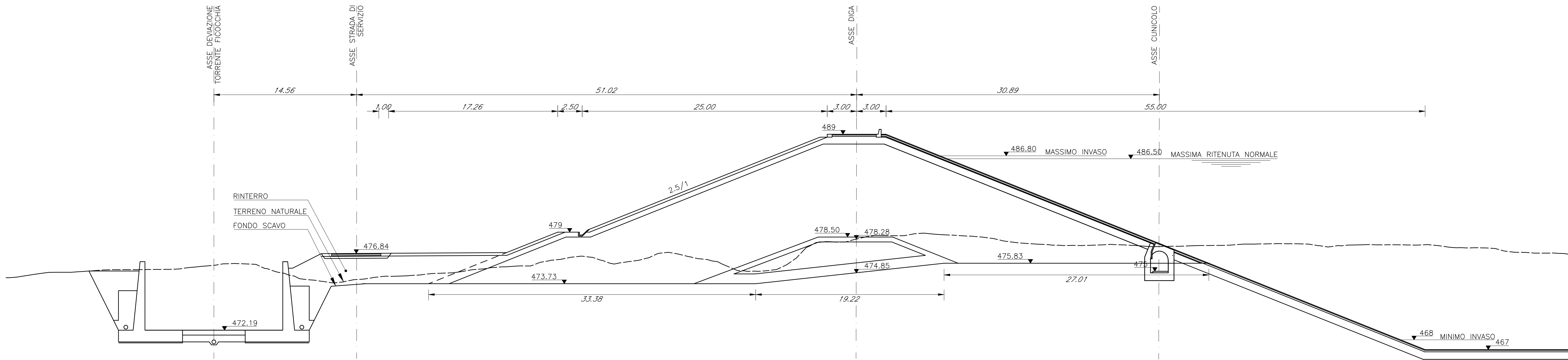


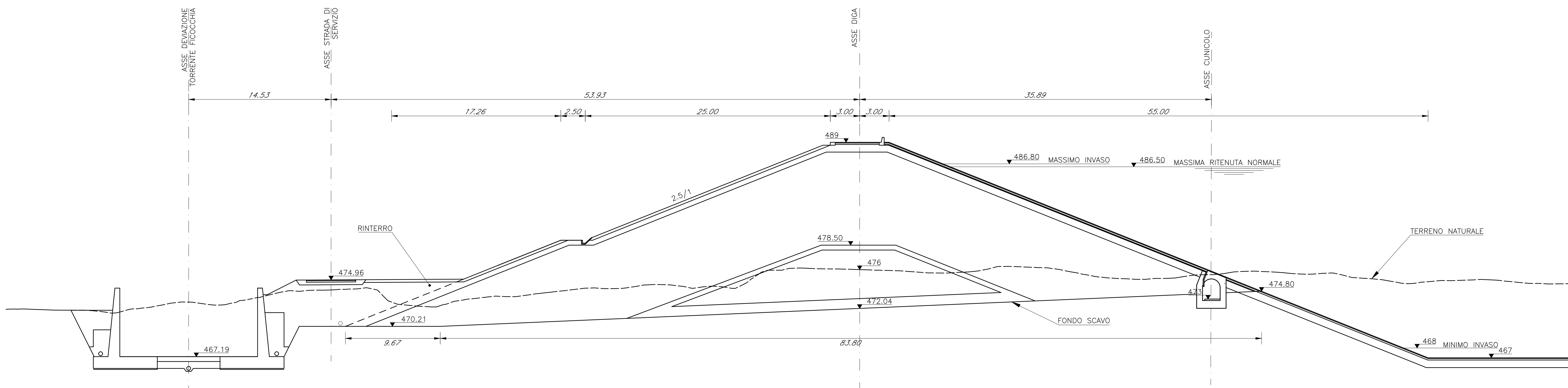
DIGA IN ASSE 5

ASSE 1:200



DIGA IN ASSE 6

ASSE 1:200



Impianto "PESCOMPAGANO"

Impianto di accumulo idroelettrico mediante pompaggio ad alta flessibilità

Comune di Pescopagano (PZ)

TITOLO ELABORATO Bacino di Valle Sezioni della diga Tavola 4	SCALA: 1:200 COMMESSA: 1295 CODIFICA DOCUMENTO: 1295-I-FN-D-19-0
4 3 2 1 0	PROGETTO PRELIMINARE 17/05/2021 Esterno L. Papetti
REV. DESCRIZIONE	DATA REDATTO VERIFICATO APPROVATO
1 2 3 4 5 6 7 8 9 10 11 12 13 14 15 16 17	17

Questo disegno non può essere riprodotto, né utilizzato altrove, né ceduto a terzi in tutto o in parte senza il consenso scritto degli autori.