

Impianto di pompaggio “PESCOPAGANO”

Opere di connessione alla RTN

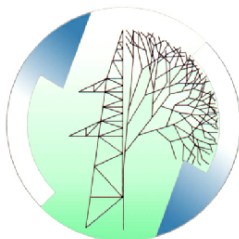
PTO generale

Comuni di Bisaccia, Calitri, Cairano (AV) e Pescopagano (PZ)

COMMITTENTE



PROGETTAZIONE



GEOTECH S.r.l.

SOCIETA' DI INGEGNERIA
Via T.Nani, 7 Morbegno (SO)
Tel. +39 0342610774
E-mail: info@geotech-srl.it
Sito: www.geotech-srl.it

Progettista: Ing. Pietro Ricciardini

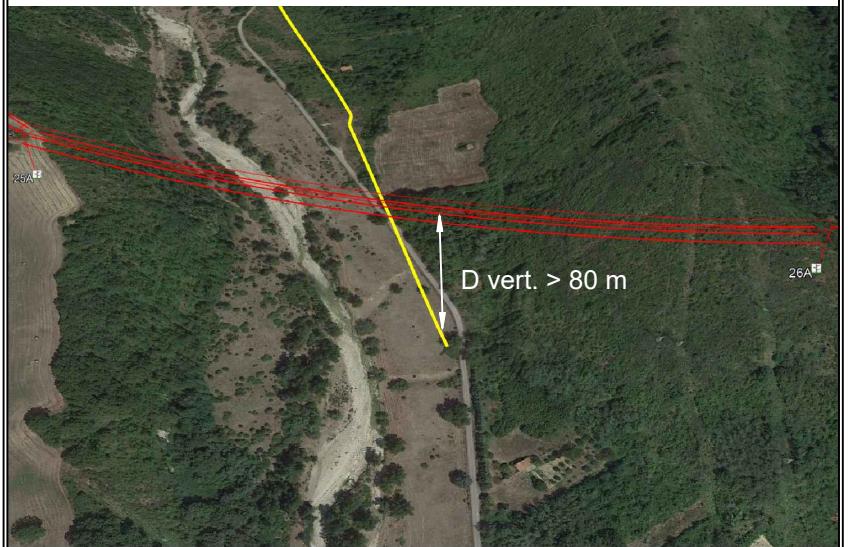
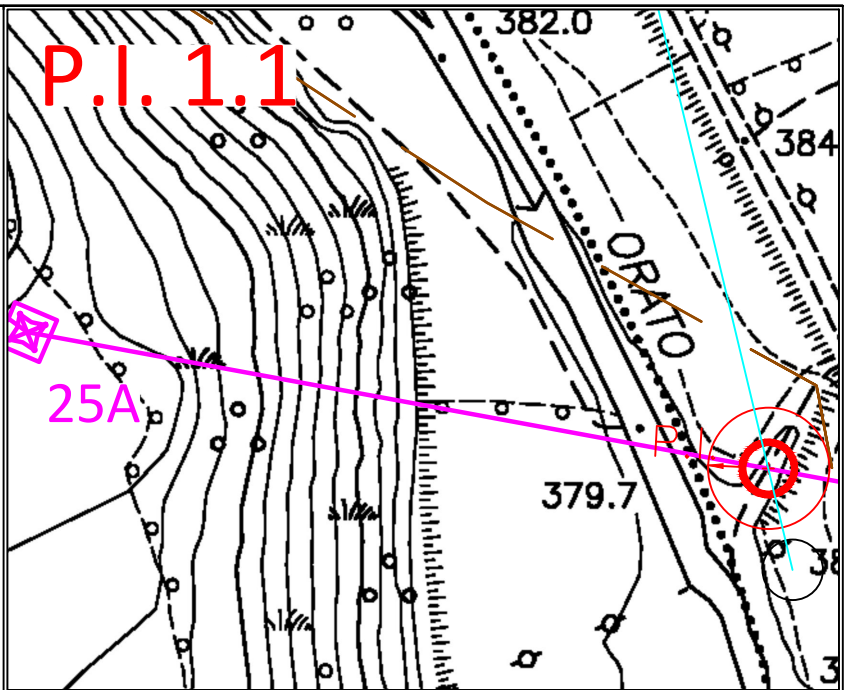
Allegato A – Schede dei punti di interesse per la valutazione delle distanze di sicurezza previste dalla Legge



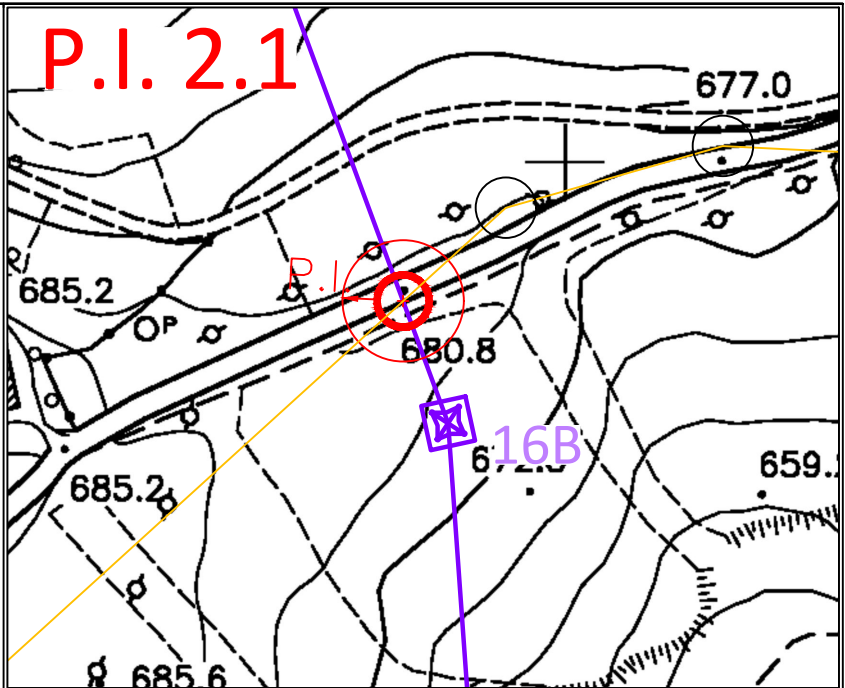
REV.	DESCRIZIONE	DATA	REDATTO	VERIFICATO	APPROVATO
00	PROGETTO DEFINITIVO	25/10/2021	Geotech S.r.l.	Geotech S.r.l.	Geotech S.r.l.

Codice commessa: G829 Codifica documento: G829_DEF_R_005_VVF_allA_1-1_REV00

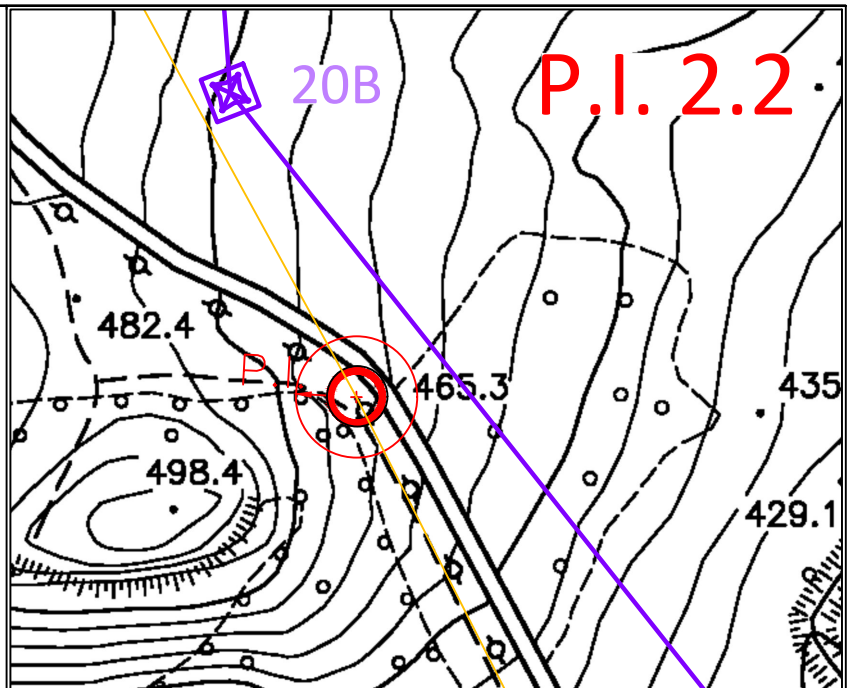
Descrizione P.I.:	Attraversamento metanodotto
Comune:	CALITRI (AV)
Latitudine WGS 84 - 32N	4526521 N
Longitudine WGS 84 - 32E	533954 E
Riferimento tratta:	Elettrodotto aereo 380kV "Bisaccia - SE Calitri 2" tra sost. 25A - 26A
Tipo di attività soggetta al controllo VVFF:	Opere ed impianti di trasporto gas naturale con densità non superiore a 0,85
Riferimento normativo:	Decreto Ministero dello Sviluppo Economico 17 aprile 2008
Distanza asse sottoservizio:	DISTANZA VERT. > 80 m
Distanza richiesta:	PROIEZIONE VERT. > 20 m DISTANZA ORIZZ. > 20 m
Esito verifica:	OK



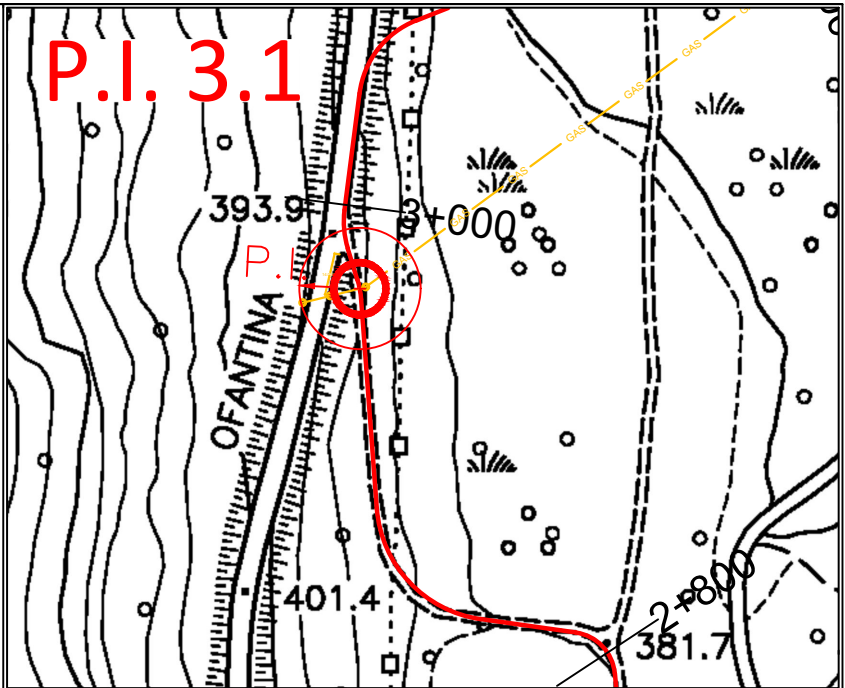
Descrizione P.I.:	Attraversamento metanodotto
Comune:	CALITRI (AV)
Latitudine WGS 84 - 32N	4529947 N
Longitudine WGS 84 - 32N	532949 E
Riferimento tratta:	Elettrodotto aereo 380kV "SE Calitri 2 - Melfi" tra sost. 15B - 16B
Tipo di attività soggetta al controllo VVFF:	Opere ed impianti di trasporto gas naturale con densità non superiore a 0,85
Riferimento normativo:	Decreto Ministero dello Sviluppo Economico 17 aprile 2008
Distanza asse sottoservizio:	PROIEZIONE VERT. > 30 m DISTANZA ORIZZ. = 35 m
Distanza richiesta:	PROIEZIONE VERT. > 20 m DISTANZA ORIZZ. > 20 m
Esito verifica:	OK



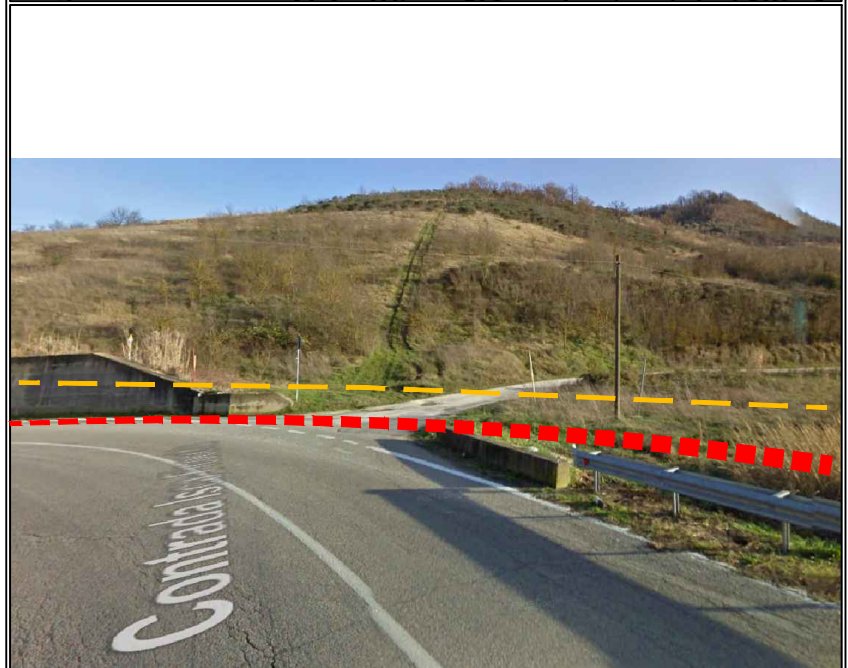
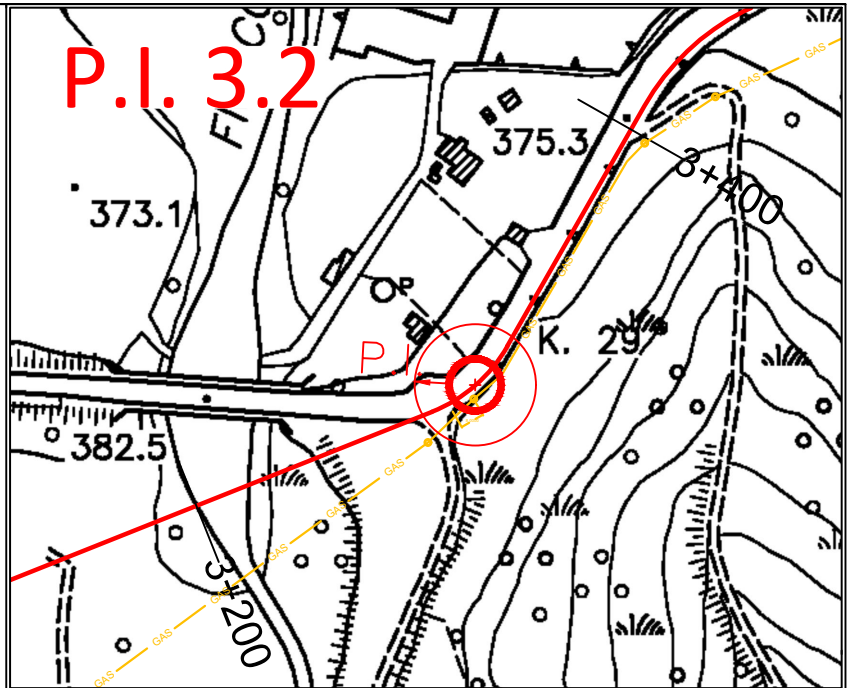
Descrizione P.I.:	Parallelismo metanodotto
Comune:	CALITRI (AV)
Latitudine WGS 84 - 32N	4528340 N
Longitudine WGS 84 - 32N	533132 E
Riferimento tratta:	Elettrodotto aereo 380kV "SE Calitri 2 - Melfi" tra sost. 20B - 21B
Tipo di attività soggetta al controllo VVFF:	Opere ed impianti di trasporto gas naturale con densità non superiore a 0,85
Riferimento normativo:	Decreto Ministero dello Sviluppo Economico 17 aprile 2008
Distanza asse sottoservizio:	PROIEZIONE VERT. > 30 m DISTANZA ORIZZ. = 30 m
Distanza richiesta:	PROIEZIONE VERT. > 20 m DISTANZA ORIZZ. > 20 m
Esito verifica:	OK



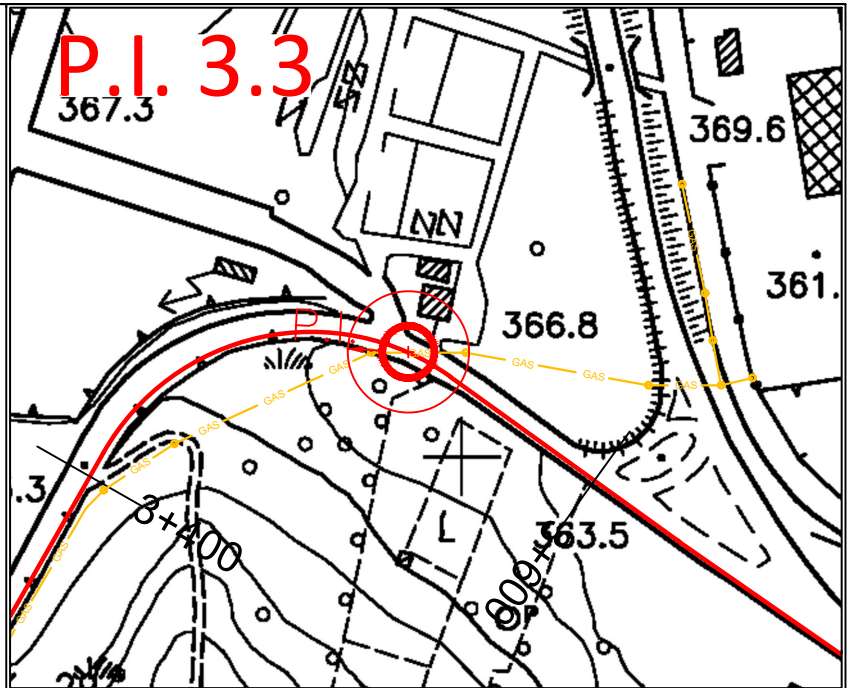
Descrizione P.I.:	Parallelismo metanodotto
Comune:	CALITRI (AV)
Latitudine WGS 84 - 32N	4525732 N
Longitudine WGS 84 - 32N	536093 E
Riferimento tratta:	Cavo interrato 380kV "SU Pescopagano - SE Calitri 2" tra pk 2 + 800 m e pk 3 + 000 m
Tipo di attività soggetta al controllo VVFF:	Opere ed impianti di trasporto gas naturale con densità non superiore a 0,85
Riferimento normativo:	Decreto Ministero dello Sviluppo Economico 17 aprile 2008
Distanza asse sottoservizio:	DITSANZA VERT. > 0.5 m
Distanza richiesta:	PROIEZIONE VERT. > 0.5 m
Esito verifica:	OK



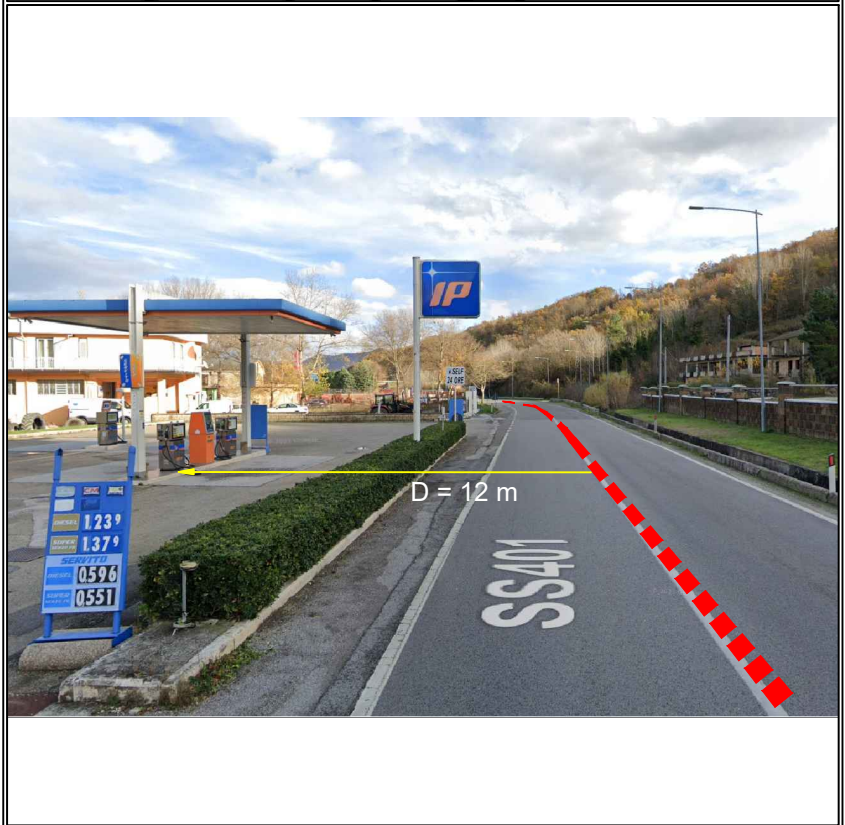
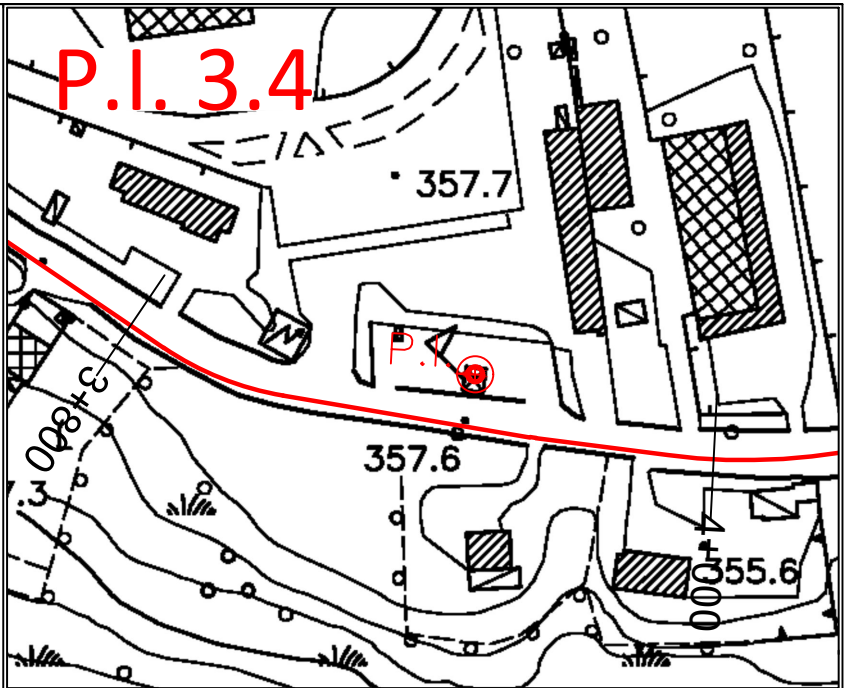
Descrizione P.I.:	Parallelismo metanodotto
Comune:	CALITRI (AV)
Latitudine WGS 84 - 32N	4525909 N
Longitudine WGS 84 - 32N	536325 E
Riferimento tratta:	Cavo interrato 380kV "SU Pescopagano - SE Calitri 2" tra pk 3 + 200 m e pk 3 + 400 m
Tipo di attività soggetta al controllo VVFF:	Opere ed impianti di trasporto gas naturale con densità non superiore a 0,85
Riferimento normativo:	Decreto Ministero dello Sviluppo Economico 17 aprile 2008
Distanza asse sottoservizio:	DISTANZA ORIZZ. > 3 m
Distanza richiesta:	PROIEZIONE VERT. > 0.5 m
Esito verifica:	OK



Descrizione P.I.:	Attraversamento metanodotto
Comune:	CALITRI (AV)
Latitudine WGS 84 - 32N	4526035 N
Longitudine WGS 84 - 32N	536482 E
Riferimento tratta:	Cavo interrato 380kV "SU Pescopagano - SE Calitri 2" tra pk 3 + 400 m e pk 3 + 600 m
Tipo di attività soggetta al controllo VVFF:	Opere ed impianti di trasporto gas naturale con densità non superiore a 0,85
Riferimento normativo:	Decreto Ministero dello Sviluppo Economico 17 aprile 2008
Distanza asse sottoservizio:	DISTANZA VERT. > 0.5 m
Distanza richiesta:	PROIEZIONE VERT. > 0.5 m
Esito verifica:	OK



Descrizione P.I.:	Distributore stradale di carburante
Comune:	CALITRI (AV)
Latitudine WGS 84 - 32N	4525862 N
Longitudine WGS 84 - 32N	536822 E
Riferimento tratta:	Cavo interrato 380kV "SU Pescopagano - SE Calitri 2" tra pk 3 + 800 m e pk 4 + 000 m
Tipo di attività soggetta al controllo VVFF:	Distributore stradale di carburante
Riferimento normativo:	Circ. Min. Int. n°10 del 10/02/1969 par. 9.2
Distanza asse sottoservizio:	PARALLELISMO DIST. ORIZZONTALE > 10 m
Distanza richiesta:	DISTANZA ORIZZ. > 6 m
Esito verifica:	OK



Descrizione P.I.:	Attraversamento metanodotto
Comune:	CALITRI (AV)
Latitudine WGS 84 - 32N	4526131 N
Longitudine WGS 84 - 32N	537612 E
Riferimento tratta:	Cavo interrato 380kV "SU Pescopagano - SE Calitri 2" tra pk 4 + 800 m e pk 5 + 000 m
Tipo di attività soggetta al controllo VVFF:	Opere ed impianti di trasporto gas naturale con densità non superiore a 0,85
Riferimento normativo:	Decreto Ministero dello Sviluppo Economico 17 aprile 2008
Distanza asse sottoservizio:	SOTTOPASSO VERT. > 0.5 m
Distanza richiesta:	PROIEZIONE VERT. > 0.5 m
Esito verifica:	OK

