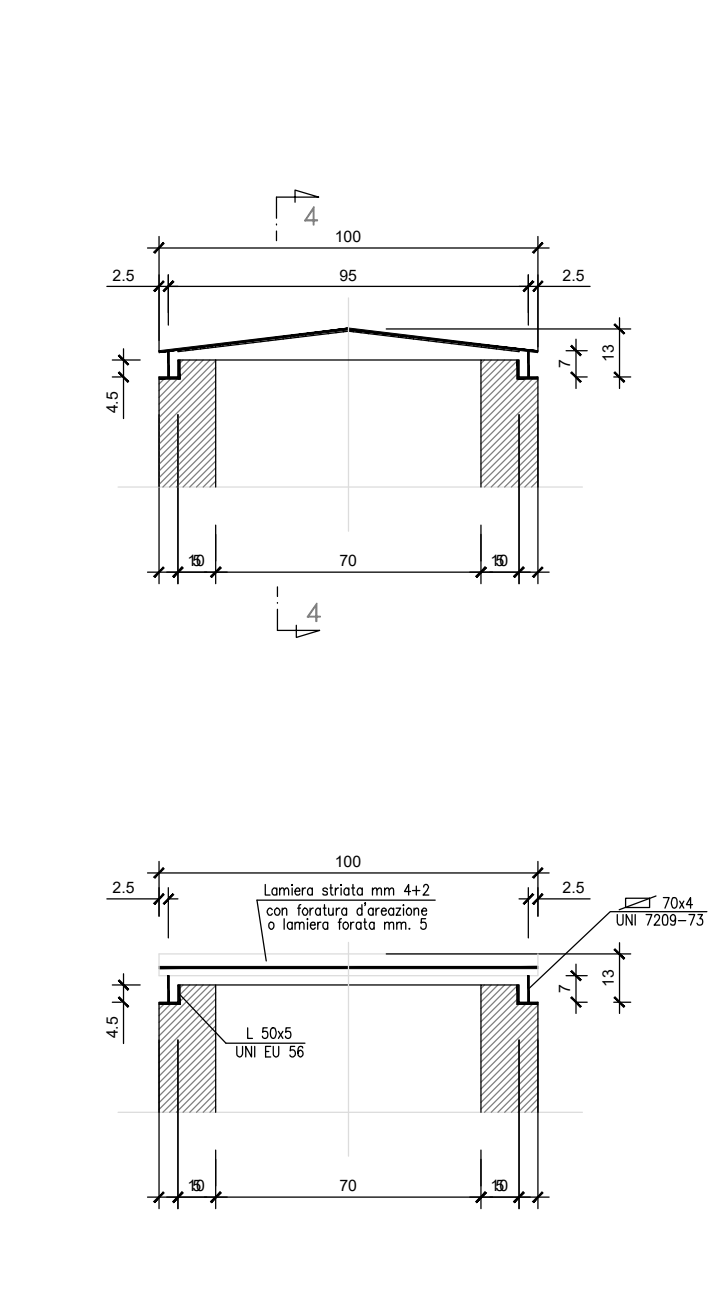
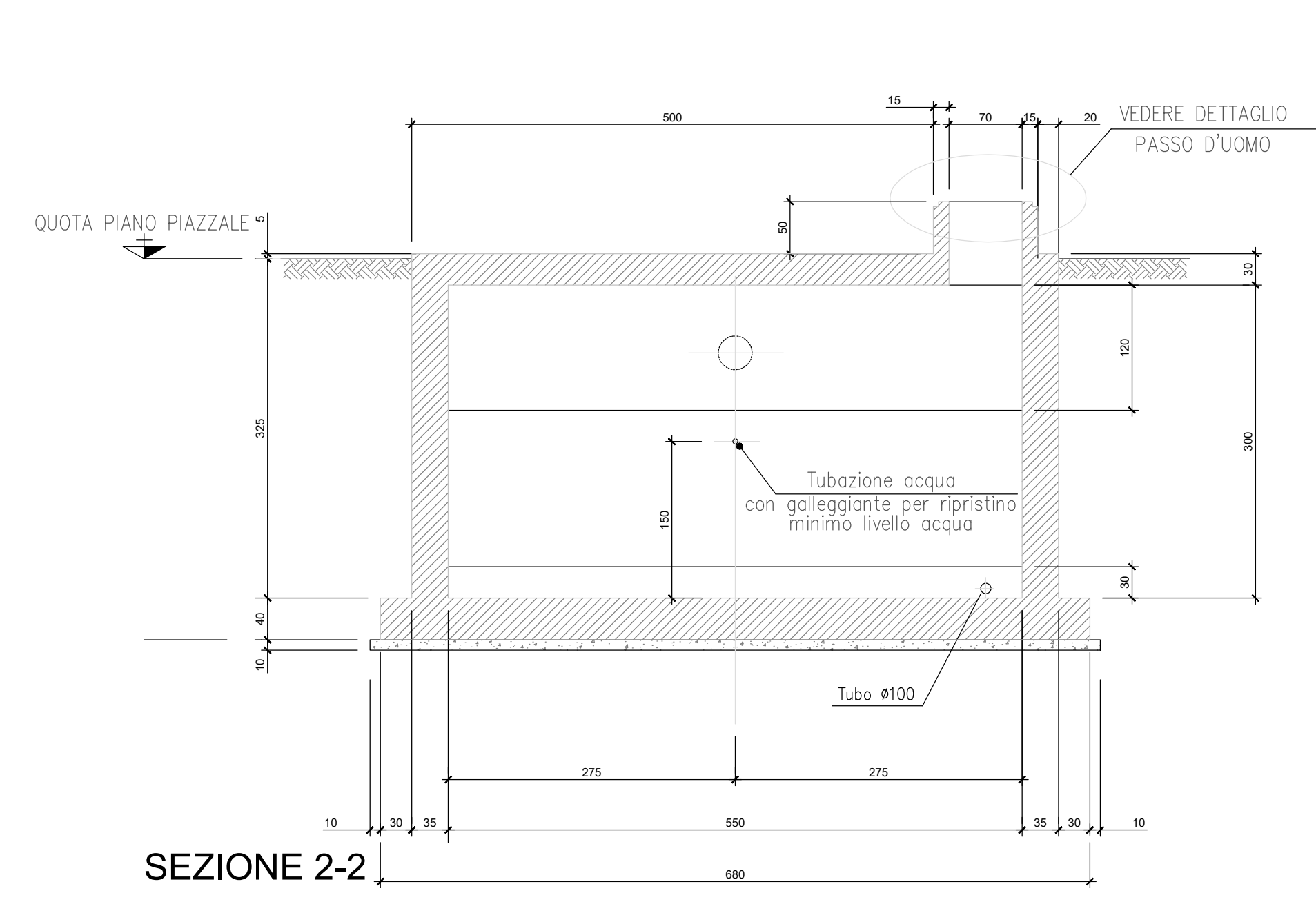
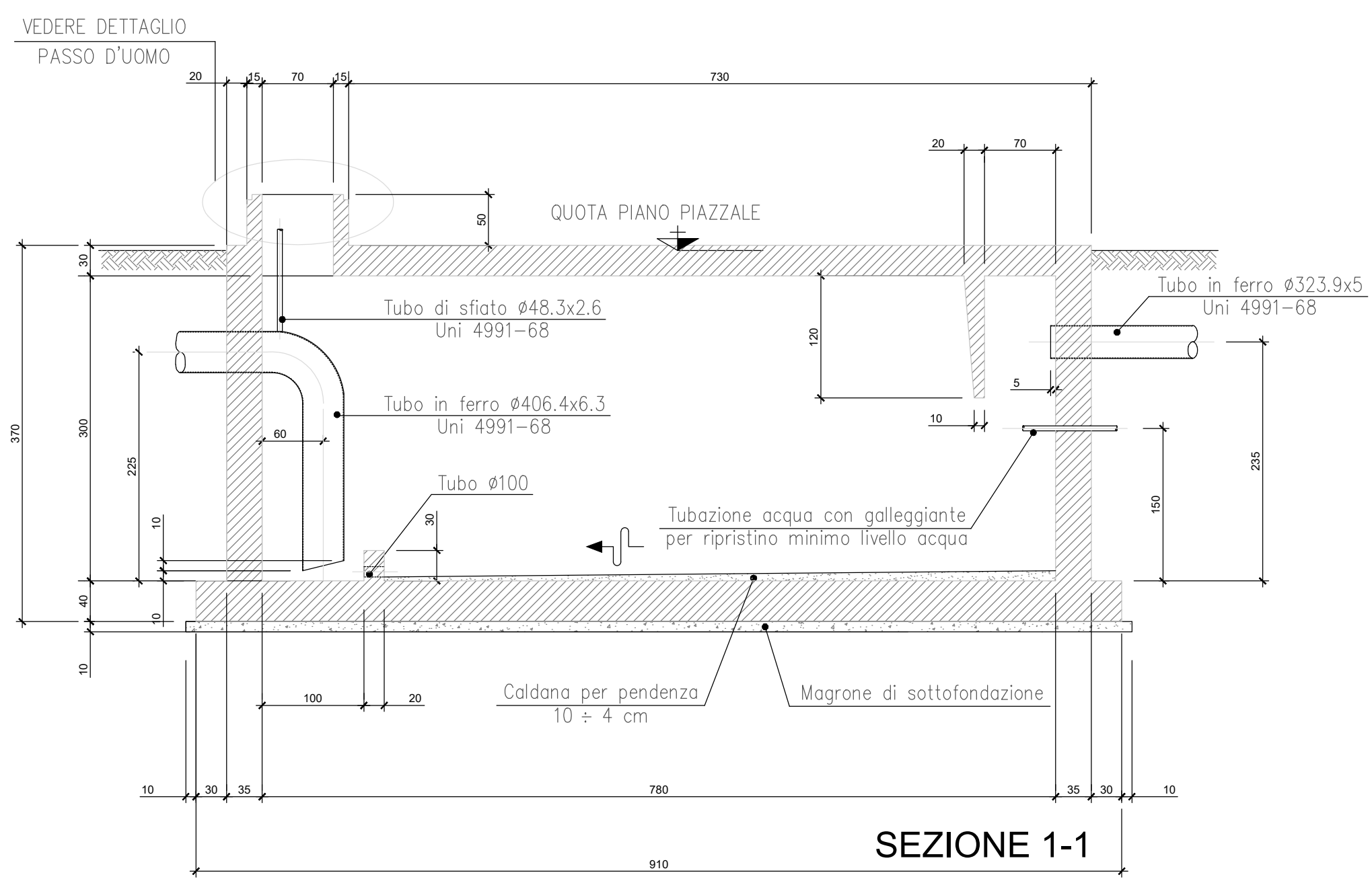
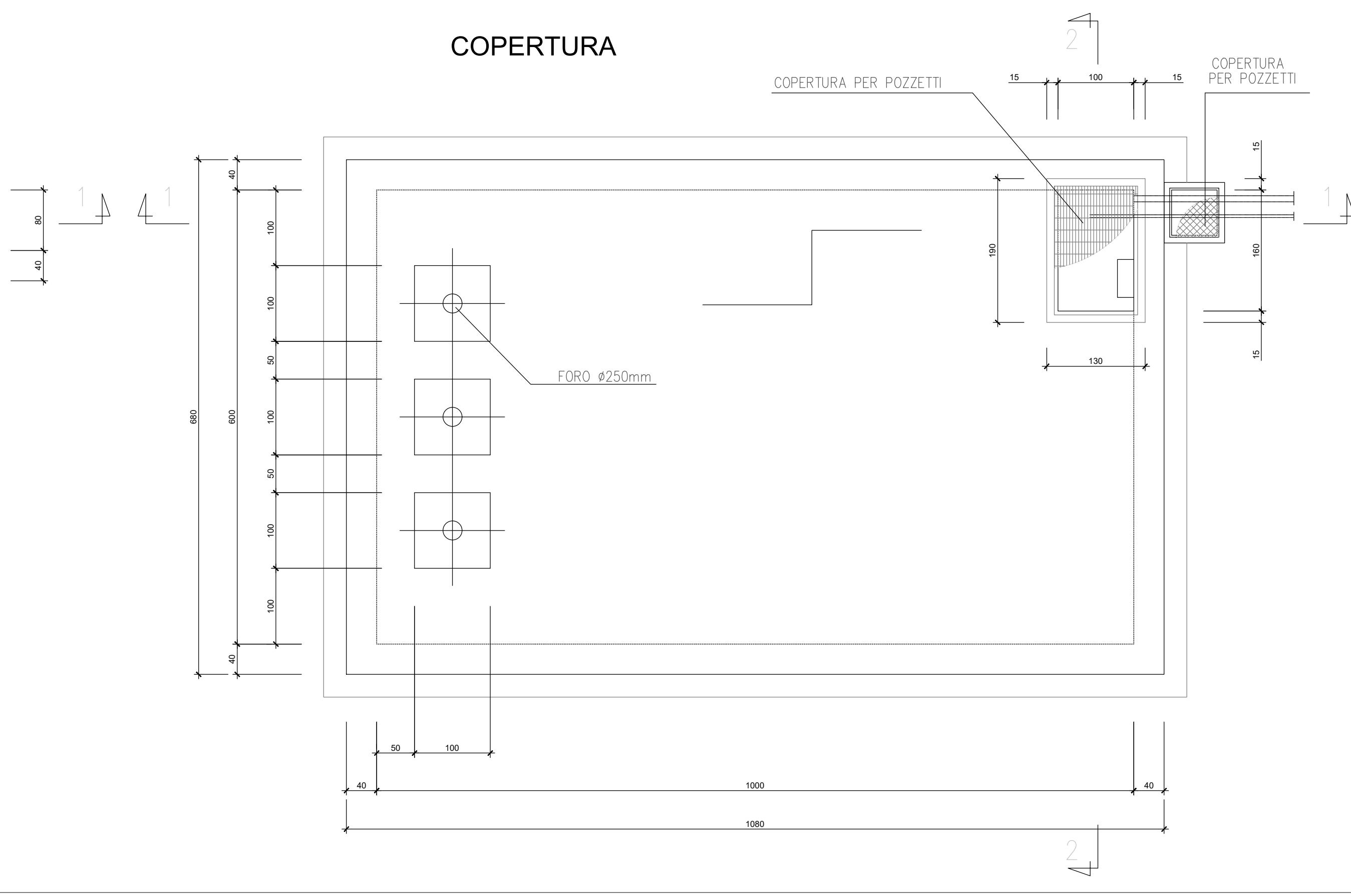
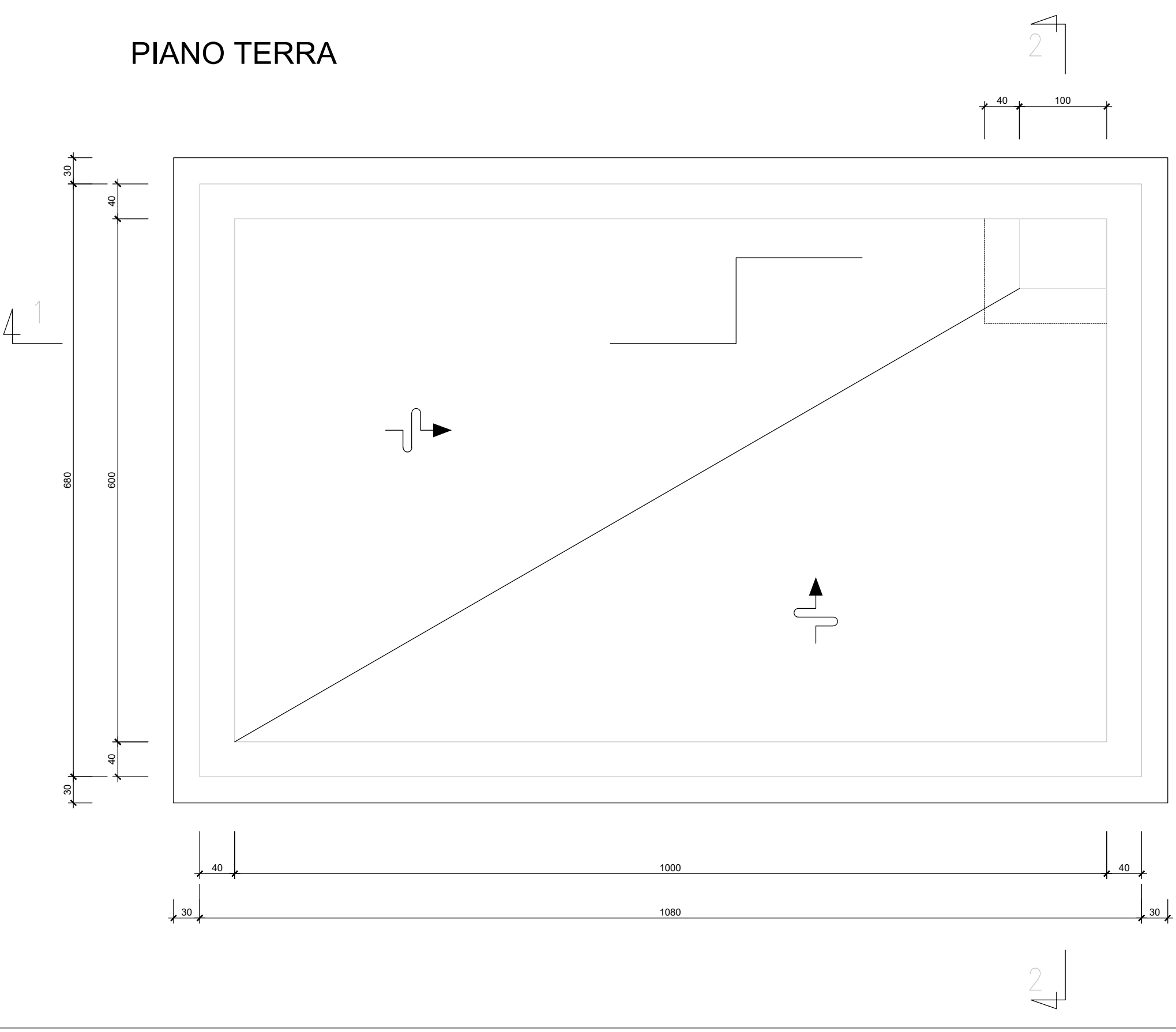


PIANTE - SCALA 1:50

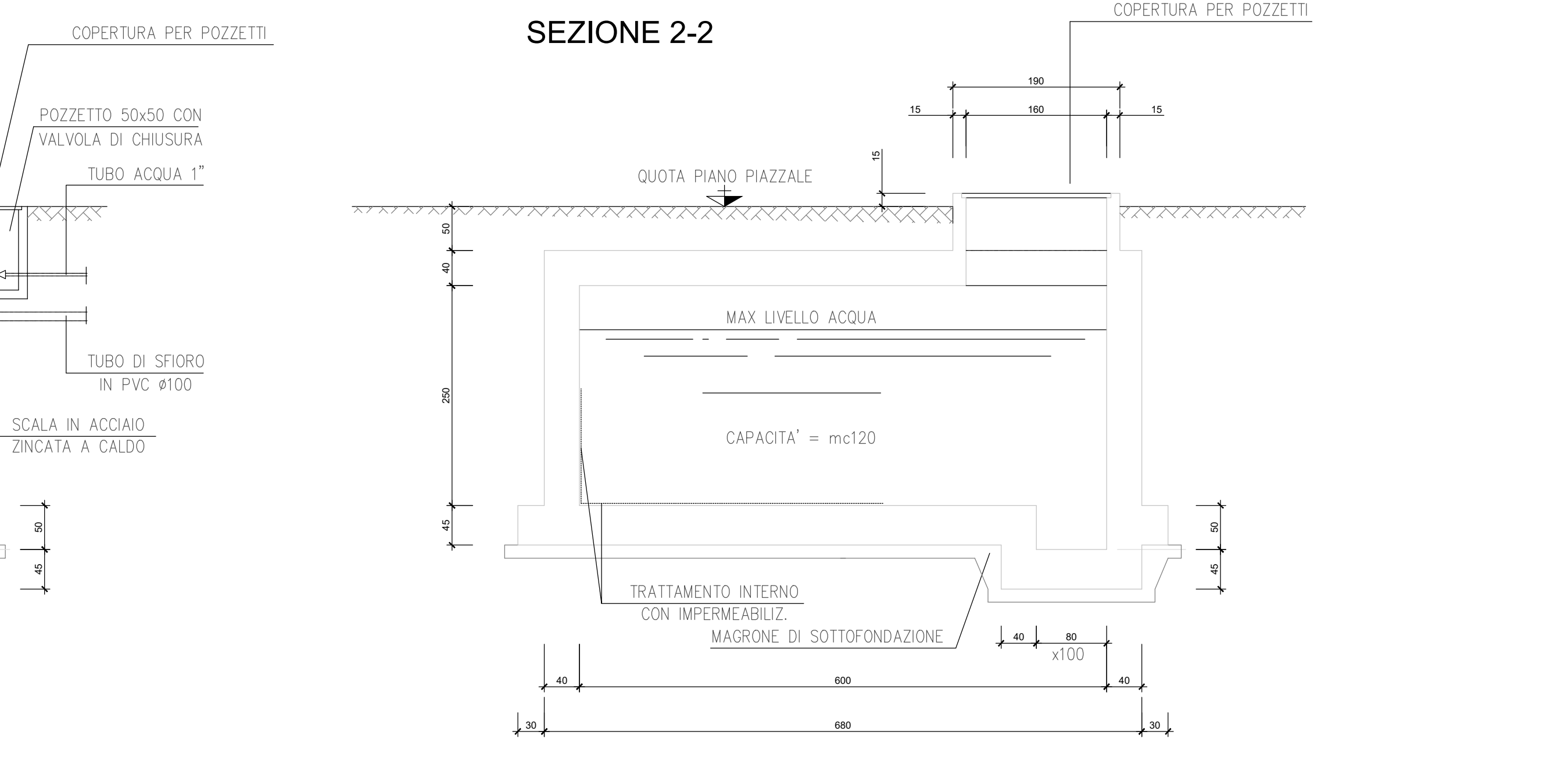
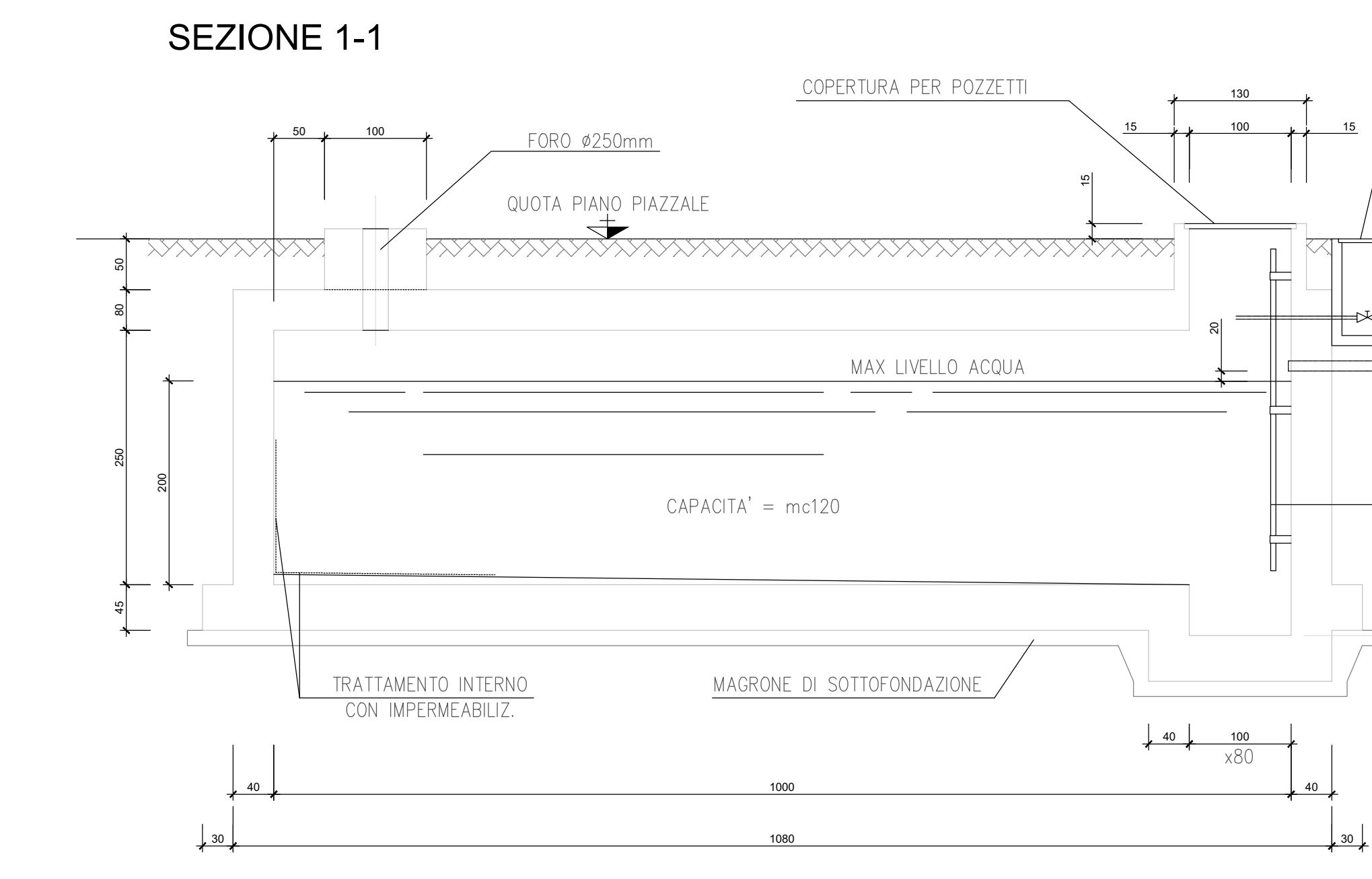


SEZIONI - SCALA 1:50

PARTICOLARE - 1:20



PIANTE - SCALA 1:50



SEZIONI - SCALA 1:50

CONGLOMERATO CEMENTIZIO PER SOTTOFONDAZ.	Rck $\geq 15 \text{ N/mm}^2$	CONGLOMERATO CEMENTIZIO ARMATO	Rck $\geq 25 \text{ N/mm}^2$
ACCIAIO PER C.C.A.	FeB 44k CONTROLLATO IN STABILIMENTO	LE QUOTE INDICATE DEFINISCONO LE LUNGHEZZE D'INGOMBRO DELLE BARRI, DA ESTERNO A ESTERNO.	



Impianto di pomaggio "PESCOFAGANO"
Opere di connessione alla RTN
PTO stazione elettrica
Comune di Caltri (AV)

COMITENTE	EDISON edf-group	PROGETTAZIONE	GEOTECH S.r.l. SOCIETA' DI INGEGNERIA Via T. Nani, 7 - Montepulciano (SI) Tel. +39 0578 01774 Email: info@geotech-av.it Site: www.geotech-av.it
TITOLO ELABORATO	Opere civili - Vasca acqua e olio	SCALA	-
CONMESSA	G829	CODIFICA DOCUMENTO	G829_DEF_T_021_34_cp_civil_9_9_REV00
4			
3			
2			
1			
0	PROGETTO DEFINITIVO	25/10/2021	Geotech S.r.l. Geotech S.r.l. Geotech S.r.l.
REV.	DESCRIZIONE	DATA	SESTATO VERIFICATO APPROVATO
1			
2			
3			
4			
5			
6			
7			
8			
9			
10			
11			
12			
13			
14			
15			
16			
17			

Questo disegno non può essere riprodotto, né utilizzato altrove, né ceduto a terzi in tutto o in parte senza il consenso scritto degli autori.