

ANTE OPERAM



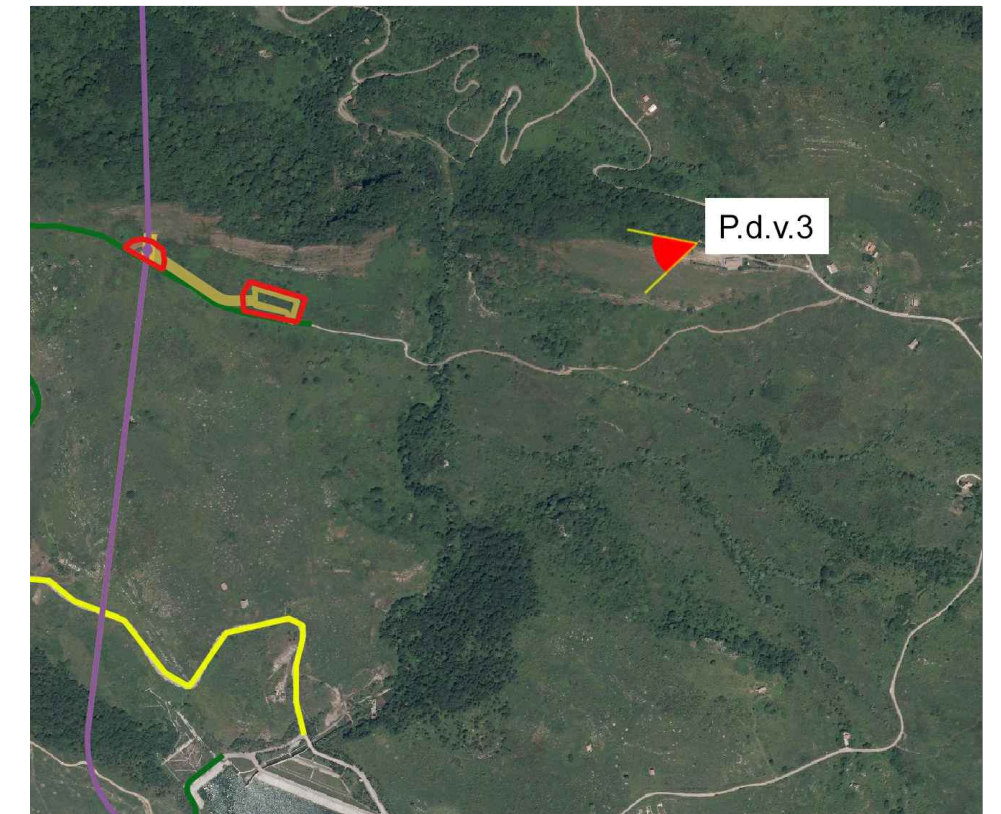
POST OPERAM



AREA OPERA DI PROGETTO



IDENTIFICAZIONE PUNTO DI VISTA



Impianto "PESCOPAGANO"

Impianto di accumulo idroelettrico
mediante pompaggio ad alta flessibilità
COMUNE DI PESCO PAGANO (PZ)

COMMITTENTE:



REDAZIONE RELAZIONE PAESAGGISTICA:



TITOLO ELABORATO

FOTOINSERIMENTI
Area di accesso al pozzo piezometrico

SCALA:

-

COMMESSA:

1295

CODIFICA DOC:

P0024066 -1-H4.19

REV.	DESCRIZIONE	DATA	REDATTO	VERIFICATO	APPROVATO
0	DOCUMENTAZIONE PER AUTORIZZAZIONE - RELAZIONE PAESAGGISTICA	Giugno 2021	M. Zaccardo	D. Margiotta	D. Margiotta