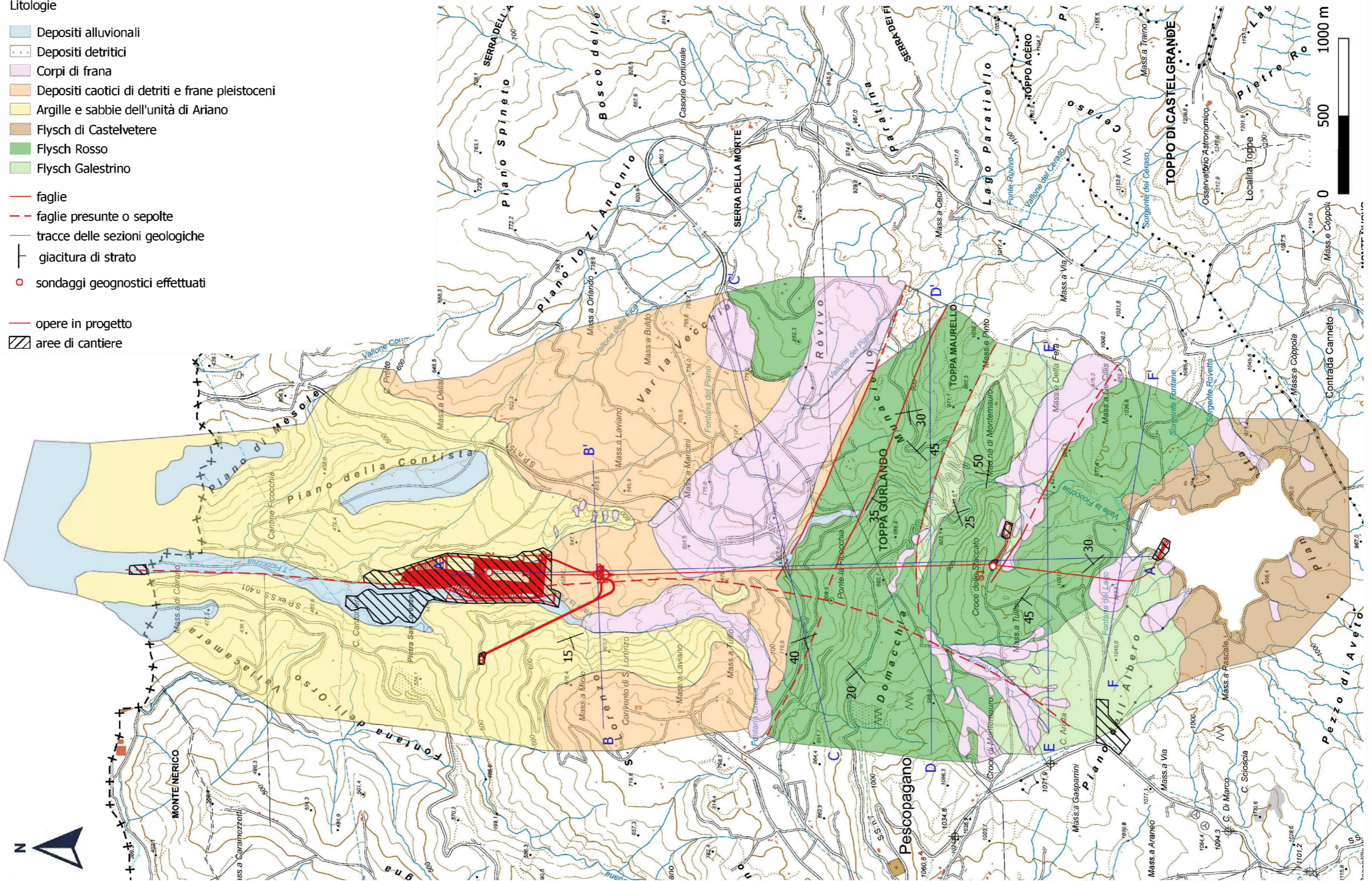


Litologie

- Depositi alluvionali
- Depositi detritici
- Corpi di frana
- Depositi caotici di detriti e frane pleistoceni
- Argille e sabbie dell'unità di Ariano
- Flysch di Castelvetere
- Flysch Rosso
- Flysch Galestrino
- faglie
- faglie presunte o sepolte
- tracce delle sezioni geologiche
- giacitura di strato
- sondaggi geognostici effettuati
- opere in progetto
- aree di cantiere



RIFERIMENTO

GEO TECNOLOGIE S.r.l., IMPIANTO "PESCOPAGANO", PROGETTO PRELIMINARE, "SEZIONI GEOLOGICHE INTERPRETATIVE, (ALLEGATO 2)",
 Doc. 1295-A-GE-D-02-0.pdf DEL 07/05/2021.

FIGURA 5.3

CARTA GEOLOGICA