

COMUNE DI CALITRI
PROVINCIA DI AVELLINO

PIANO URBANISTICO COMUNALE

Progettista incaricato:
Studio Fedro Architetto Associati
Martino D'Onofrio architetto
Zoe Bovatzi town pl.

Il sindaco: Responsabile U.T.C.:
Michela Di Maio Ing. Giuseppe Graziano

DISPOSIZIONI STRUTTURALI (Psc)

COMPONENTE STRUTTURALE

Aree ed ambiti di trasformabilità e di non trasformabilità **Psc Tav. 5.b**

Scala 1:10.000 Aggiornamento 2018

LEGENDA

SISTEMA NATURALE E RURALE

- Aree prevalentemente ad elevata naturalità (pascoli, boschi, macchia mediterranea)
- Aree collinari e montane prevalentemente boscate (boschi, castagneti)
- Ambiti agricoli prevalentemente di elevato pregio (uliveti, vigneti, frutteti, zone agricole eterogenee)
- Ambiti agricoli delle fasce periurbane
- Ambiti agricoli ordinari (seminativi asciutti e irrigui, ortaggi, incolto)
- Ambiti di Florovivaismo

SISTEMA INSEDIATIVO

- Perimetro centro abitato
- Delimitazione del Centro storico
- Ambiti urbani consolidati
- Ambiti di recupero e valorizzazione (ATRV)
- Ambito di Trasformazione tessuto connettivo "Borgo castello" (BC)
- Ambito di Recupero Integrato "N.Or." Ambito di recupero e valorizzazione del nucleo originario
- Ambiti di Trasformabilità integrata per servizi e residenza (ATTI)
- Ambiti di Trasformabilità per Attività commerciali (ATC)
- Ambiti di Trasformabilità per Recupero di aree commerciali (ATRAC)
- Ambiti di Trasformabilità per Attività produttive - PMI (ATP)
- Ambiti di Trasformabilità per Attrezzature turistico-ricettive (ATTR)
- Ambiti di Trasformabilità per Servizi privati di interesse pubblico (ATSPP)
- Ambiti di Trasformabilità per Servizi e attrezzature sanitarie private (ATASP)
- Ambiti di Trasformabilità per attrezzature private sportive o ricreative (ATCS)
- Ambiti di Trasformabilità per Spazi pubblici di relazione (ATPS)
- Ambiti di Trasformabilità per Verde pubblico ed impianti sportivi (ATVS)
- Ambiti di Trasformabilità per aree a verde - Parco urbano - (ATPU)
- Ambito di Trasformabilità per Bosco urbano (ATPS1)
- PIP in corso di realizzazione (ATPR)
- Ambito di Riqualificazione Industriale di Calitri-Nerico - (ATRIN)
- Ambiti di Riqualificazione degli insediamenti artigianali - (ATPRq - ATPRq2)
- Ambiti di Trasformabilità per Luoghi di culto (ATLC)
- Ambito di Trasformabilità per ampliamento della Fiera (ATAS)
- Ambito di Trasformabilità per Recupero ambientale - cava dismessa (ATRA)
- Ambiti di Trasformabilità per riuso delle aree di sedime "ex prefabbricati"
- Aree produttive esistenti esterne al centro abitato
- Aree produttive esistenti interne al centro abitato
- Aree produttive per attività estrattive esistenti
- Attività turistiche e ricettive esistenti
- DC Distributori di carburante esistenti
- Attrezzature pubbliche esistenti di interesse locale
- Attrezzature pubbliche esistenti di interesse territoriale

SISTEMA INFRASTRUTTURALE

Sistema della mobilità

- Rete stradale principale - SS, SR.
- Rete stradale secondaria - SP.
- Rete stradale locale principale
- Rete stradale locale secondaria
- Rete ferroviaria (tratta dismessa)
- Trasformabilità per Percorsi pedonali

Impianti tecnologici

- Cimitero esistente
- Ampliamento Cimitero
- Depuratore

Impianti tecnologici programmati

- Impianto di fitodepurazione
- Impianti di depurazione

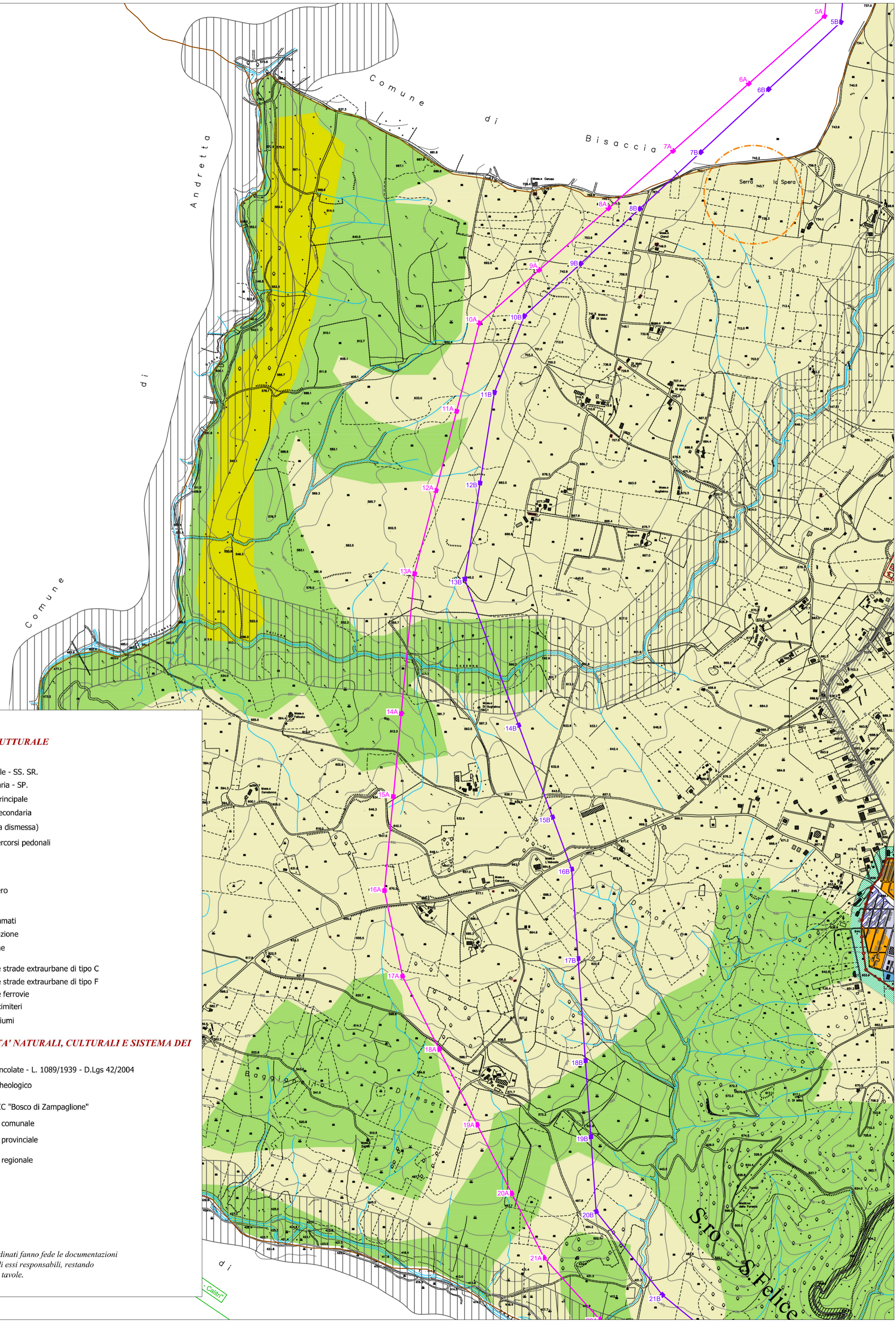
Fascie di rispetto

- Fascia di rispetto delle strade extraurbane di tipo C
- Fascia di rispetto delle strade extraurbane di tipo F
- Fascia di rispetto delle ferrovie
- Fascia di rispetto dei cimiteri
- Fascia di rispetto dei fiumi

RISORSE E CRITICITA' NATURALI, CULTURALI E SISTEMA DEI VINCOLI

- Aree archeologiche vincolate - L. 1089/1939 - D.Lgs 42/2004
- Aree di interesse archeologico
- Rete Natura 2000 - SIC "Bosco di Zampaglione"
- Limite amministrativo comunale
- Limite amministrativo provinciale
- Limite amministrativo regionale

**Per le perimetrazioni dei vincoli sovraordinati fanno fede le documentazioni originali prodotte dalle Amministrazioni di essi responsabili, restando meramente indicativi quelli riportati nelle tavole.*



INQUADRAMENTO - scala 1:200.000

LEGENDA:

- Limiti Comunali 2011
Fonte portale cartografico nazionale
<http://www.pcn.minambiente.it/mattm/>
- Limiti Regionali 2011
Fonte portale cartografico nazionale
<http://www.pcn.minambiente.it/mattm/>
- Linee aeree AT esistenti
- CP / SE esistenti

OPERE IN PROGETTO:

- Stazione Elettrica "SE Calitri 2"
- Elettrodotto aereo a 380 kV "SE Calitri 2 - Bisaccia"
- Elettrodotto aereo a 380 kV "SE Calitri 2 - Melfi"
- Elettrodotto in cavo interrato a 380 kV "SU Pescopagano - SE Calitri 2"
- Demolizione tratto di elettrodotto aereo esistente

Impianto di pomaggio "PESCOPAGANO"
Opere di connessione alla RTN
Studio di Impatto Ambientale
Comuni di Bisaccia, Calitri, Cairano (AV) e Pescopagano (PZ)

COMITENTE: **EDISON EDF GROUP**

PROGETTAZIONE: **GEOTECH S.r.l.**
SOCIETA' DI INGEGNERIA
Via T.Nani, 7 Morbegno (SO)
Tel. +39 0342610774
E-mail: info@geotech-srl.it
Site: www.geotech-srl.it

Stampa: *[Signature]*

TITOLO ELABORATO	SCALA	1:10.000			
Mosaicatura dei Piani Urbanistici Comunali - Comune di Calitri	COMMESSA	G829			
	CODIFICA DOCUMENTO	G829_SIA_T_013_Mosaicatura_PUC_2-5_REV00			
4					
3					
2					
1					
0	PROGETTO DEFINITIVO	25/10/2021			
REV.	DESCRIZIONE	DATA	REDATTO	VERIFICATO	APPROVATO
1					
2					
3					
4					

Questo disegno non può essere riprodotto, né utilizzato altrove, né ceduto a terzi in tutto o in parte senza il consenso scritto degli autori