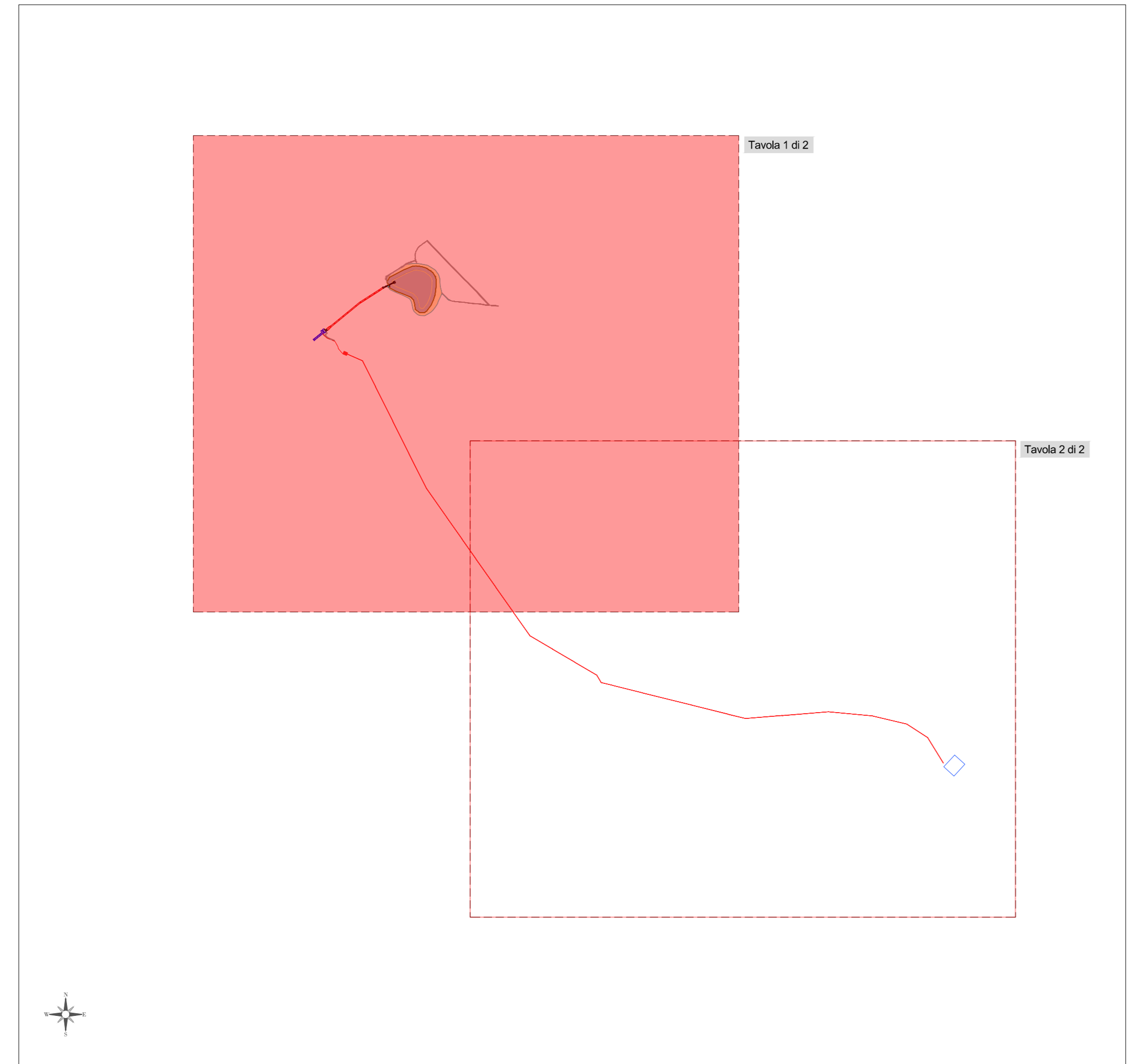


**Legenda**

Rischio Frana	
ASV	
P	
R1	
R2	
R3	
R4	
Rb	
Rischio Alluvioni Tr 200 anni	

Key Plan



Regione Basilicata  
Regione Puglia

**Progetto Definitivo**

FRI-EL S.p.A.  
Piazza della Rotonda 2  
L-00186 Roma (RM)

comittente: *[Signature]*

Impianto di accumulo idroelettrico mediante pompaggio denominato "Gravina - Serra del Corvo" e relative opere connesse ed infrastrutture indispensabili avente potenza pari a 200 MW nei Comuni di Genzano di Lucania (PZ) e Gravina in Puglia (BA)  
Inquadramento sul Piano per l'Assetto Idrogeologico (PAI) e Piano di Gestione del Rischio di Alluvioni (PGRA) - Tavola 2 di 2

progetto	modificato	scala	elaborato n.
gen	21.12.2021	a	
comitato	b		
cr	22.12.2021	c	

1:10'000 PD-EP.11

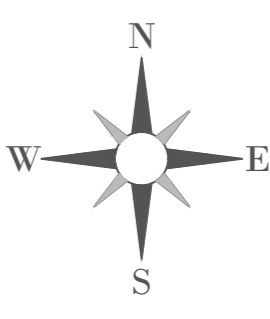
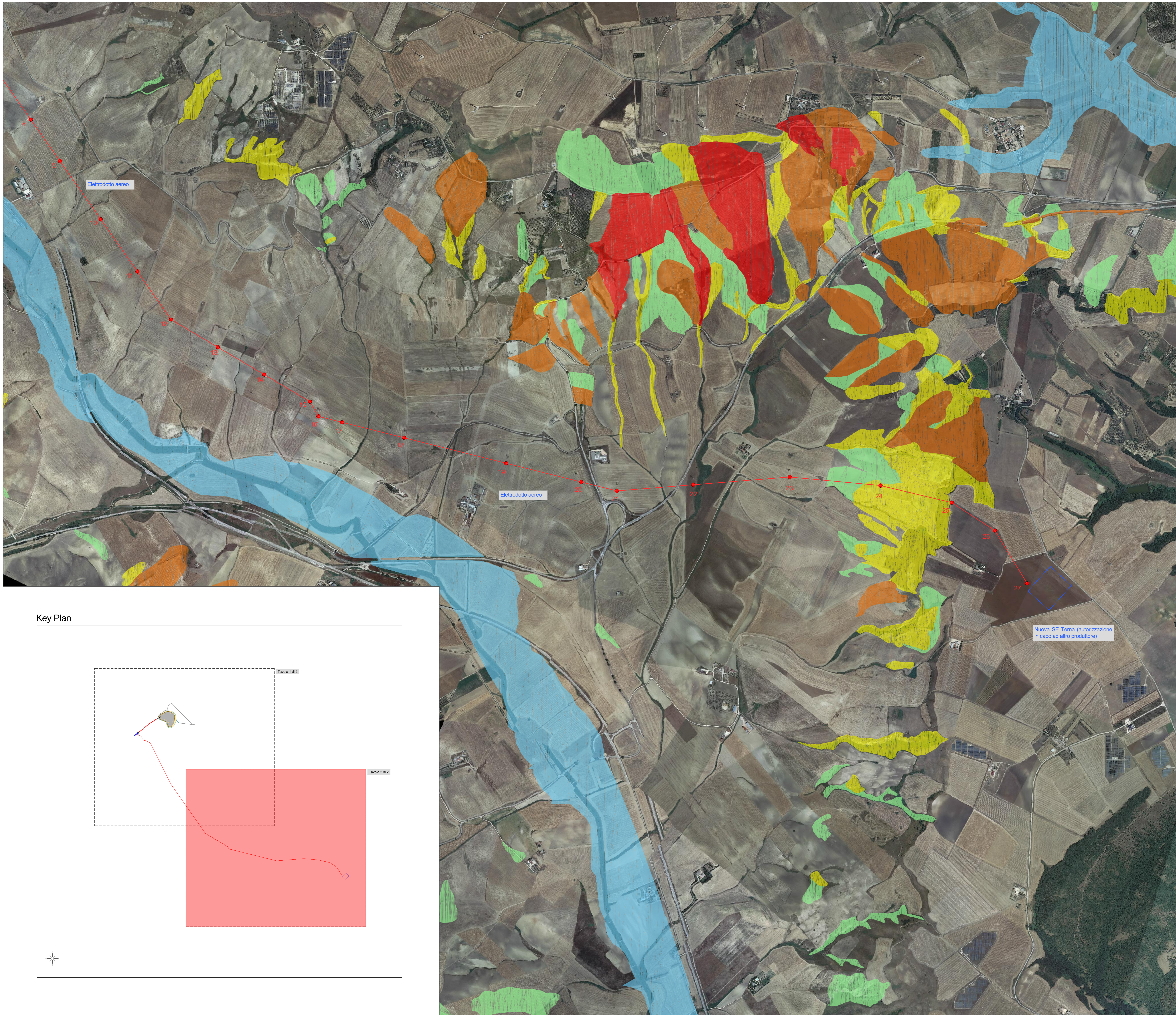
pagina 1 di 2 nr.progetto: 21-208 PD-EP.11. Inquadramento su Piani per l'Assetto Idrogeologico (PAI) e Piano di Gestione del Rischio di Alluvioni (PGRA) (PGR) (PGR)

**patschelderpartner**  
ENGINEERS

Dott. Geol. Giuseppe Monti  
Via C. Battisti, 21 - 82020 Sant'Andrea di Conza (AV)  
giuseppe.monti@pat.it

Ingegnere Francesco Di Partino S.r.l.  
I-39024 Malles (BO) - Giurmentale S.p.A. via Giovanni  
I-39100 Iscombarone - Giurmentale S.p.A. via  
di 150 schiavi - miod@giurmentale.it  
tel. +39 0473 83 05 05 fax +39 0473 83 52 01  
info@pp.bz.it www.patschelderpartner.it

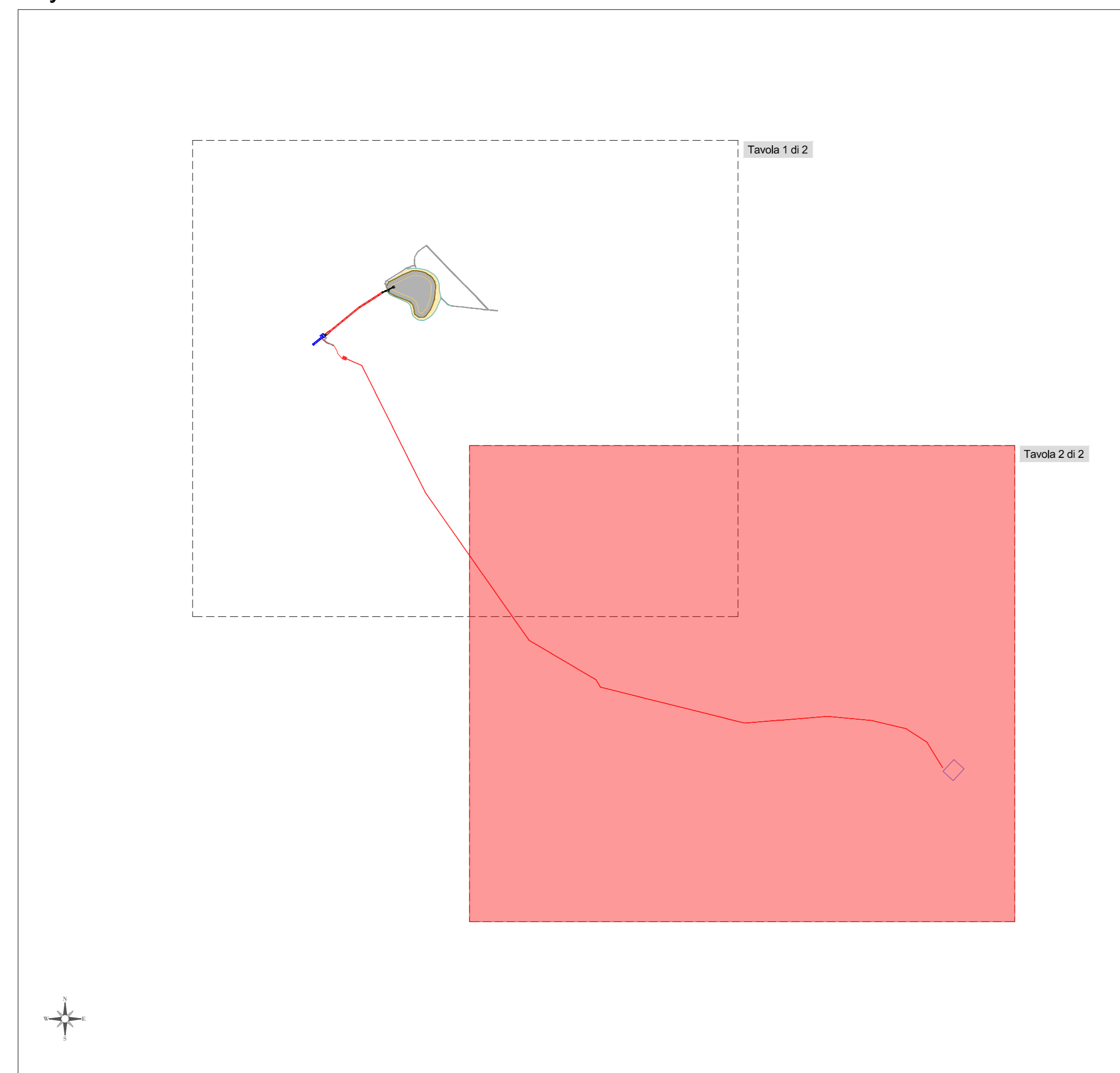
BETTONI ING. LINDO s.p.a.  
Via S. Maria Maddalena, 10 - 35013 Montebelluna (TV)  
tel. +39 0422 86 11 11 fax +39 0422 86 11 12  
www.bettoniing.it



Legenda

Rischio Frana	
ASV	
R1	
R2	
R3	
R4	
Rb	
Rischio Alluvioni Tr 200 anni	

Key Plan



Regione Basilicata  
Regione Puglia

INGEGNERE  
Dott. Giuseppe Monti  
Aut. n. 178/03  
Regione Puglia

**Progetto Definitivo**

FRI-EL S.p.A.  
Piazza della Rotonda 2  
I-00186 Roma (RM)

committente

Impianto di accumulo idroelettrico mediante pompaggio denominato "Gravina - Serra del Corvo" e relative opere connesse ed infrastrutture indispensabili avente potenza pari a 200 MW nei Comuni di Genzano di Lucania (PZ) e Gravina in Puglia (BA)  
Inquadramento sul Piano per l'Assetto Idrogeologico (PAI) e Piano di Gestione del Rischio di Alluvioni (PGRA) - Tavola 2 di 2

progetto

contenuto

redatto	21.12.2021	modificato		scala		elaborato n.	
già							
completato							
CF	22.12.2021	c					

1:10'000 PD-EP.11

pagina 2 di 2 nr.progetto 21-208 PD-EP.11. Inquadramento sui Piani per l'Assetto Idrogeologico (PAI) e Piano di Gestione del Rischio di Alluvioni (PGRA) (PGR) (PGR)

**patschederpartner**  
ENGINEERS

Dott. Geol. Giuseppe Monti  
Via C. Battisti 21, 81021 Sant'Andrea di Conza (AV)  
tel. +39 0827 75 241  
giuseppe.monti@pat.it

Ingegneri Patscheder & Partner S.r.l.  
I-39024 Malles (BO) - Giuramento S.p.A. via plebiscito  
I-39100 Iscombaldo - Giuramento S.p.A. via plebiscito  
tel. +39 0473 83 05 05 fax +39 0473 83 52 01  
info@pp.bz.it www.patschederpartner.it

BETTONI LINO S.p.A.  
Via S. Maria 10, 37060 Sommacampagna (VR)  
tel. +39 0445 86 86 86 fax +39 0445 86 86 86  
www.bettoni.it