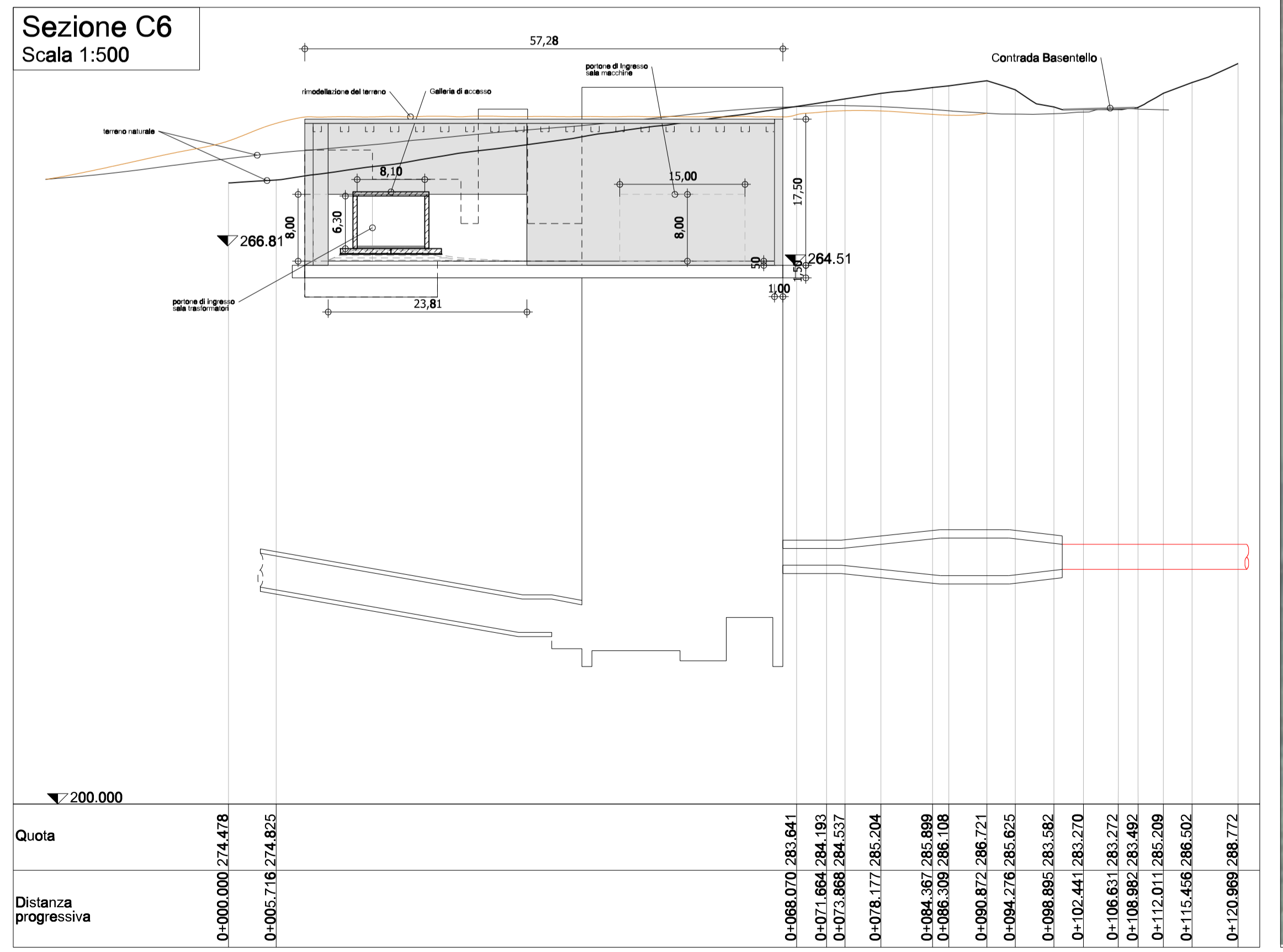




Legenda

	Opere in calcestruzzo armato
	Condotta in acciaio DN3000
	Rampa di accesso
	Cavidotto AT interrato



Progetto Definitivo

committente FRI-EL S.p.A. Piazza della Rotonda 2 I-00186 Roma (RM)		tecnici Ingegneri Patscheider & Partner S.r.l. Via C. Battisti 21 - 83053 Sant'Andrea di Conza (AV) tel. +39 0827 35 247 a-8130 schiavaz - mindalheimstrasse 6 tel. +39 0473 83 05 05 fax +39 0473 83 53 01 info@pp.bz.it www.patscheiderpartner.it	
progetto Impianto di accumulo idroelettrico mediante pompaggio denominato "Gravina - Serra del Corvo" e relative opere connesse ed infrastrutture indispensabili avente potenza pari a 200 MW nei Comuni di Genzano di Lucania (PZ) e Gravina in Puglia (BA)		elaborato n. 1:500 PD-EP.15	
contenuto Planimetria centrale di produzione, SSE e bocche di scarico			
redatto ddp 14.12.2021 a	modificato b	scala 1:500	elaborato n. PD-EP.15
controllato CL 22.12.2021 c			
pagine 1 nr.progetto 21-208 T:\Projetto\2021\21_208_PSW_Gravina\elnr1\dgn\elnr1_mod_01.dgn PD_EP-15_Planimetria_centrale_SSE_bocche_di_scarico_01			

GM
Studio di Geologia Applicata e Geotecnica Applicata
Dott. Geol. Gianpiero Monti

patscheiderpartner
ENGINEERS
Ingegneri Patscheider & Partner S.r.l.
I-39024 mals/malles (bz) - gjurnserstraße 5/k via gliorezza
I-39100 bozen/bolzano - negrellstraße 13/c via negrelli
a-8130 schiavaz - mindalheimstrasse 6
tel. +39 0473 83 05 05 fax +39 0473 83 53 01
info@pp.bz.it www.patscheiderpartner.it