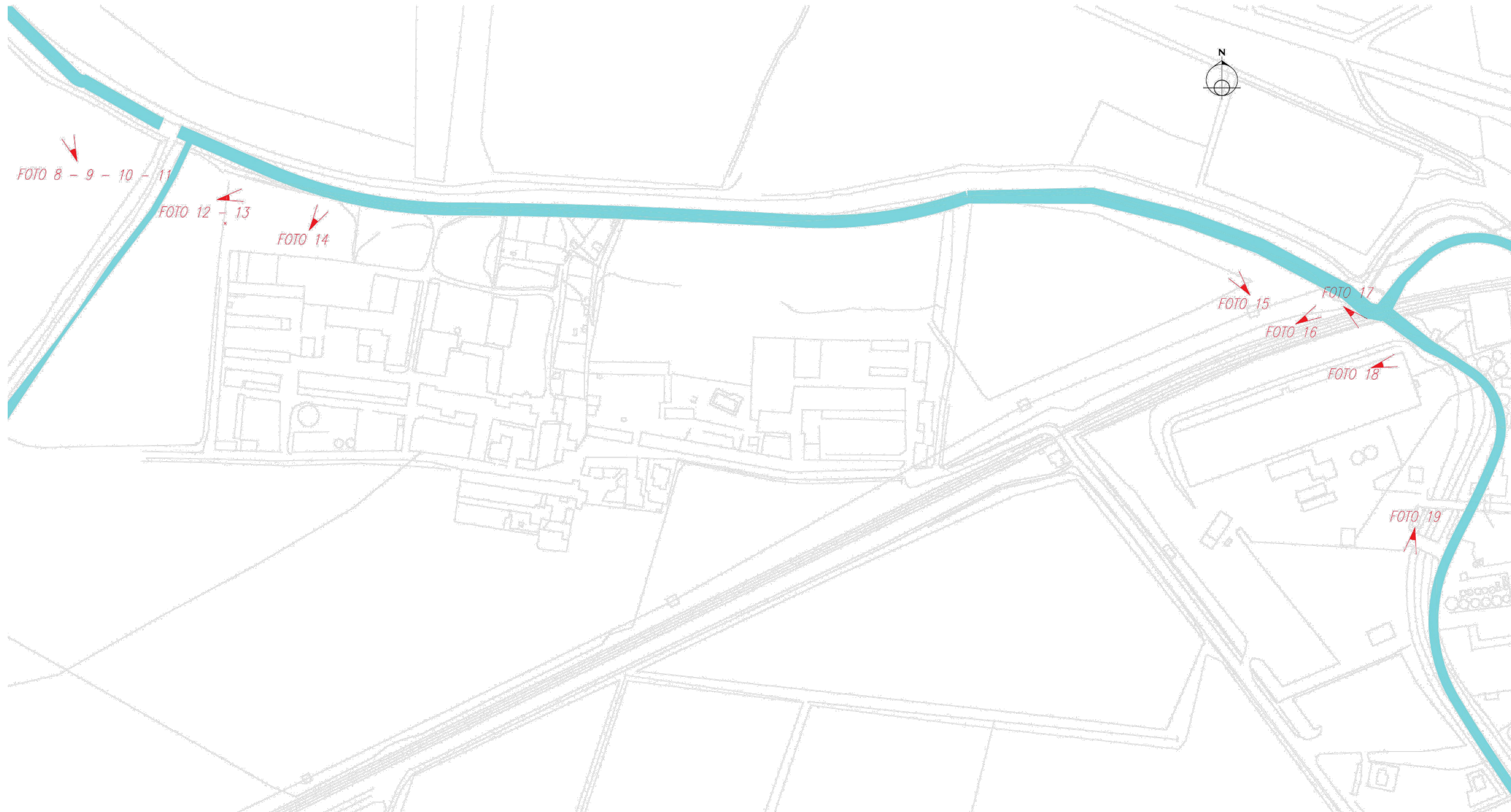
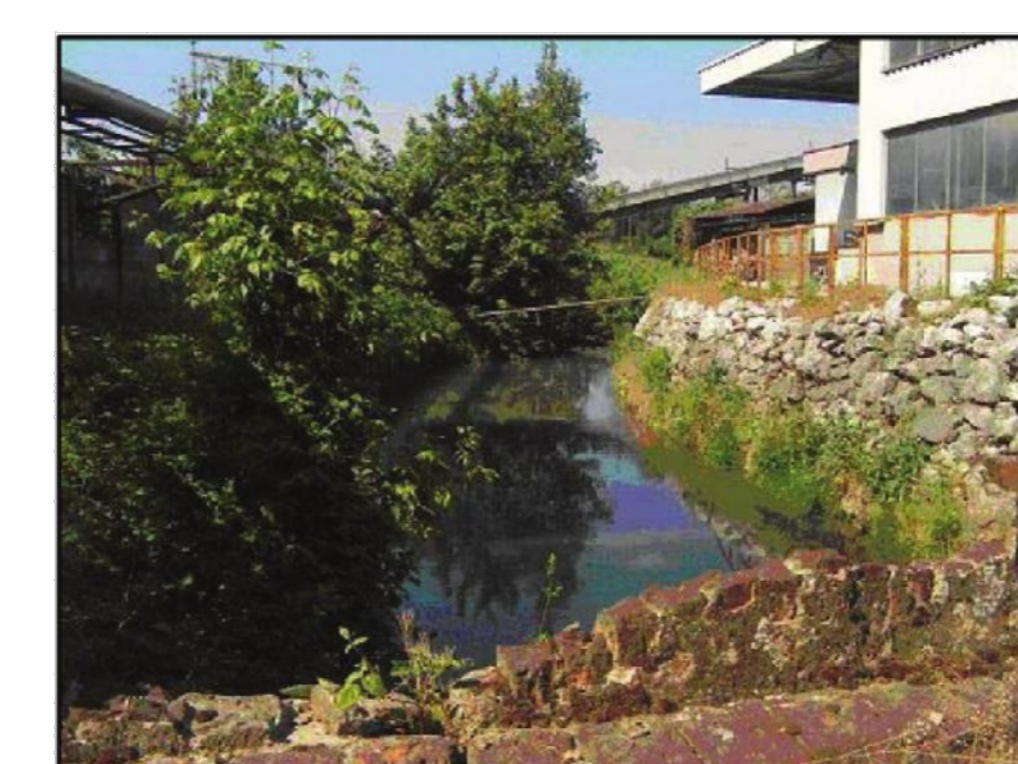
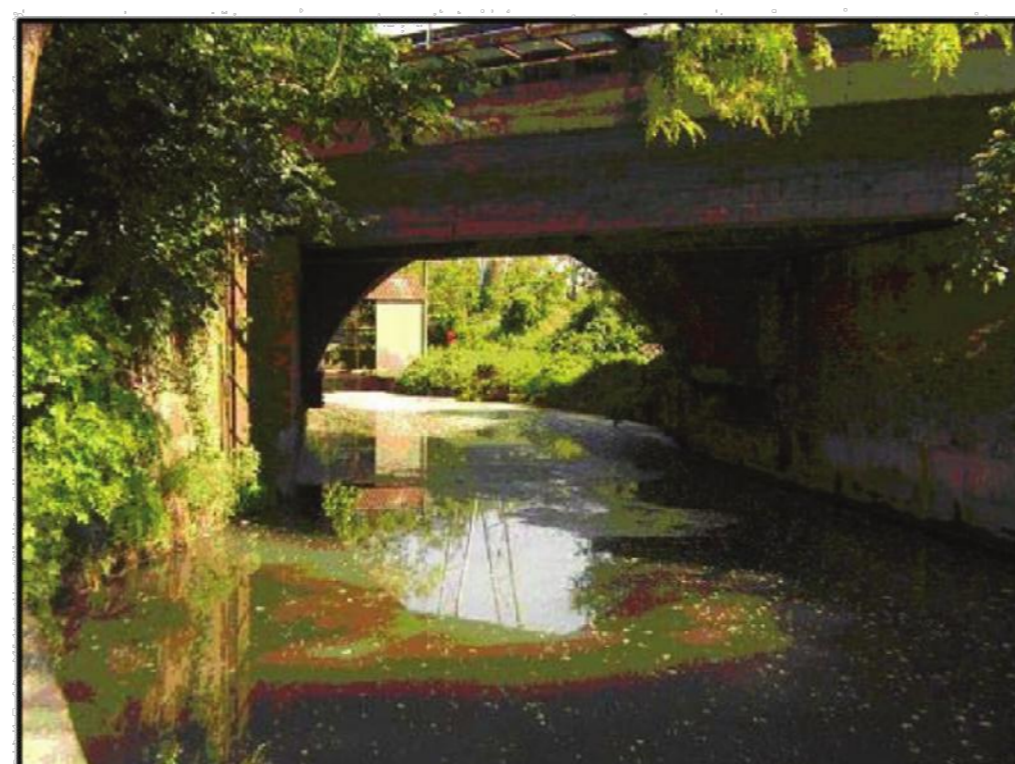


FOTO #8



Anas SpA

DIREZIONE CENTRALE PROGETTAZIONE

S.S. N. 9 "Via Emilia"
Variante di Casalpusterlengo ed eliminazione
passaggio a livello sulla SP ex S.S. N. 234

PROGETTO DEFINITIVO

CONTRIBUTI SPECIALISTICI

TECNOSTUDIO BIEFFI S.R.L. VIA MAZZETTI 7 FONTANELLO (PR)	COMPONENTE STRADALE E STRUTTURALE; SICUREZZA; COORDINAMENTO; FASCEGGI DI CANTIERE; MOVIMENTAZIONE DI CAVA; RELIEVE E COMPUTAZIONE	CONSORZIO MUZZA BASSA LOGGIANA VIA ERMO DALL'ERCO, 4 - LODI	COMPONENTE IDRAULICA	I PROGETTISTI ARCH. STEFANO GARELLI PROVINCIA DI LODI Via C. Colombo 100 - 20139 Milano ING. ANTONIO SIMONE COMUNE DI CASALPUSTERLENGO Via S. Maria 2 - 20090 Fontanello (PR)
P. I. GIOVANNI PERRI VIA PROPORATO, 16 FONTANELLO (PR)	COMPONENTE IMPIANTISTICA TECNOLOGICA ED ILLUMINOTECNICA	ARCH. MADDALENA GIOIA GIBELLI VIA SENATO, 45 MILANO	COMPONENTE PASSEGGIATA ED AMBIENTALE	IL GEOLOGO Dott. Geol. Gianluca CANTARELLI Via S. Maria 2 - 20090 Fontanello (PR)
		CLITIA S.R.L. VIALE LOMBARDA, 5 MILANO Tel. 02/47800444 L.C.E. SRL VIA DEI PRATANI, 7 CREMA	COMPONENTE TRASPORTISTICA ED ACUSTICA	COORDINATORE PER LA SICUREZZA IN FASE DI PROGETTAZIONE Geom. Florenzo BERGAMASCHI Via S. Maria 2 - 20090 Fontanello (PR)

VISTO IL RESPONSABILE DEL PROCEDIMENTO Ing. Massimo SIMONNI	DATA PROTOCOLLO
--	--------------------

COLATORE BREMBIOLO - RASSEGNA FOTOGRAFICA 2 DI 3

CODICE PROGETTO	0000000000				
D	RECEPIMENTO PRESCRIZIONI ISTRUTTORIA ANAS	FEBBRAIO 2011			
C	RECEPIMENTO PRESCRIZIONI CONFERENZA DEI SERVIZI	APRILE 2011			
B	VERIFICA DI OTTEMPERANZA AL DECRETO VIA	MARZO 2009			
A	PRIMA CONSEGNA PROGETTO	MARZO 2009			
REV.	DESCRIZIONE	DATA	VERIFICATO RESP. TECNICO	CONTROLLATO RESP. DISEGNO	APPROVATO RESP. DI ELENCO
Elaborato	ID00 0606	Data Revisione:	REV. A	FOGLIO 02 di 03	Scala: 1:1000
NOME FILE	ID00-0606.pdf				