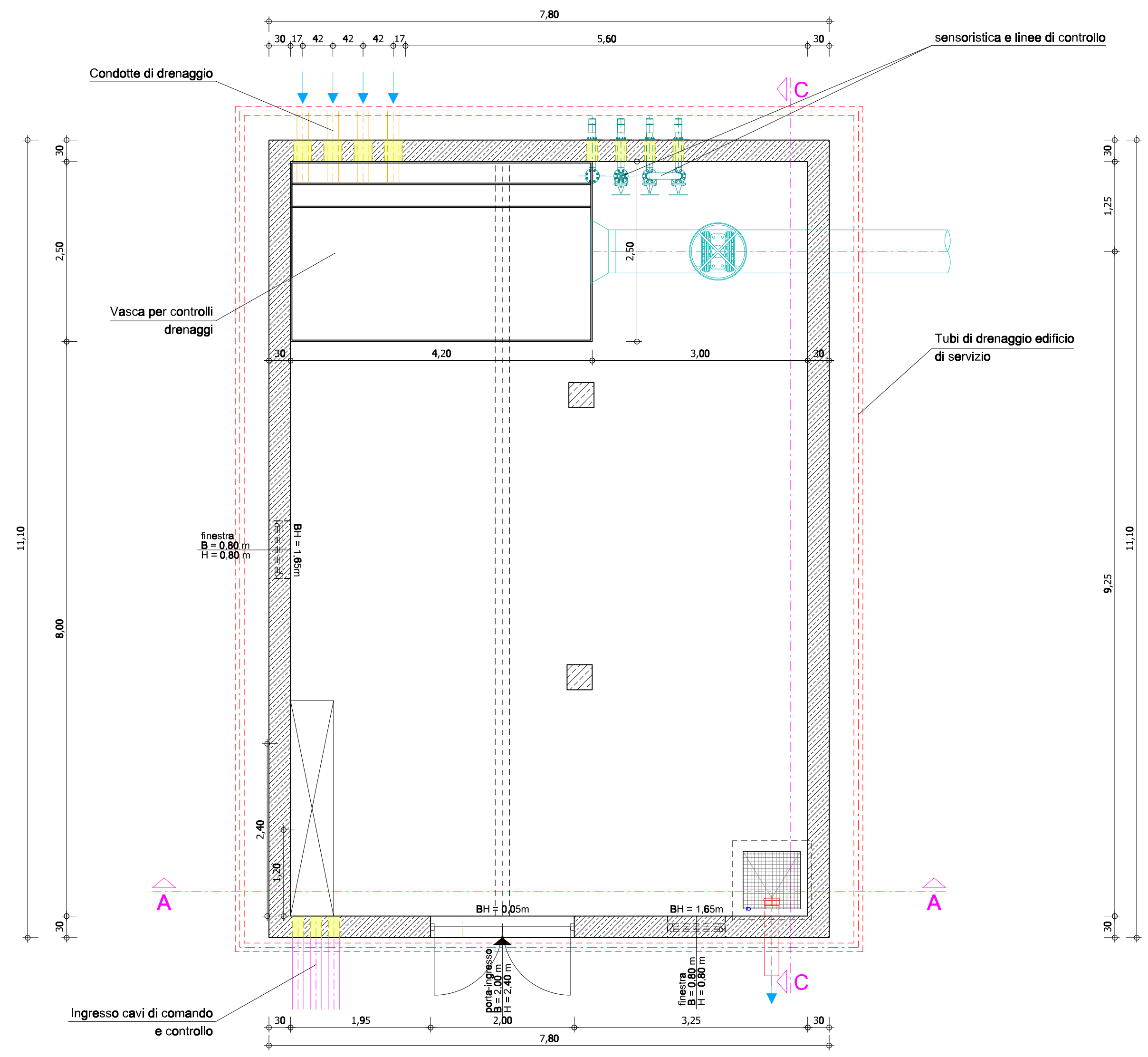
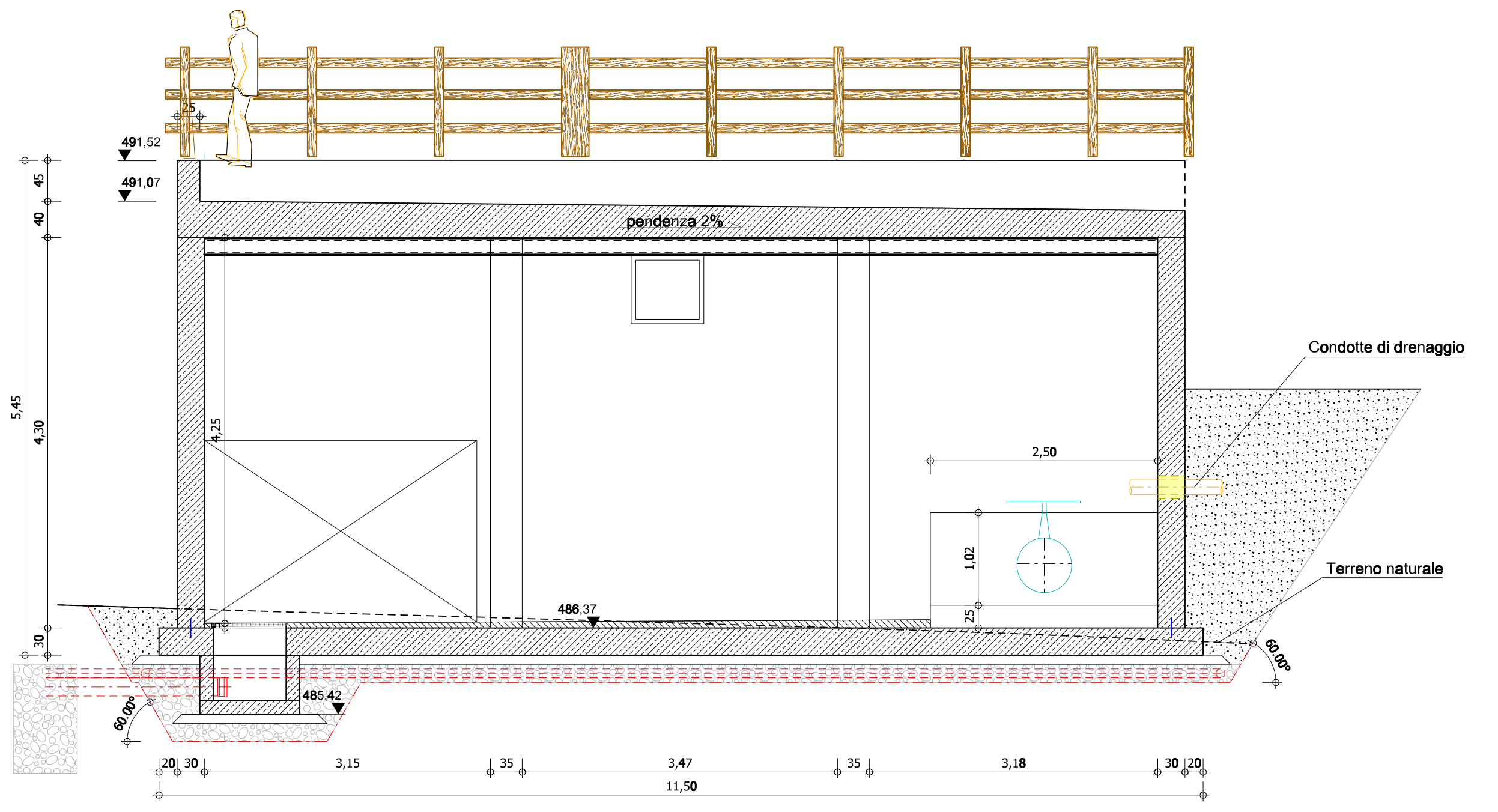


**Pianta**  
Scala=1:50

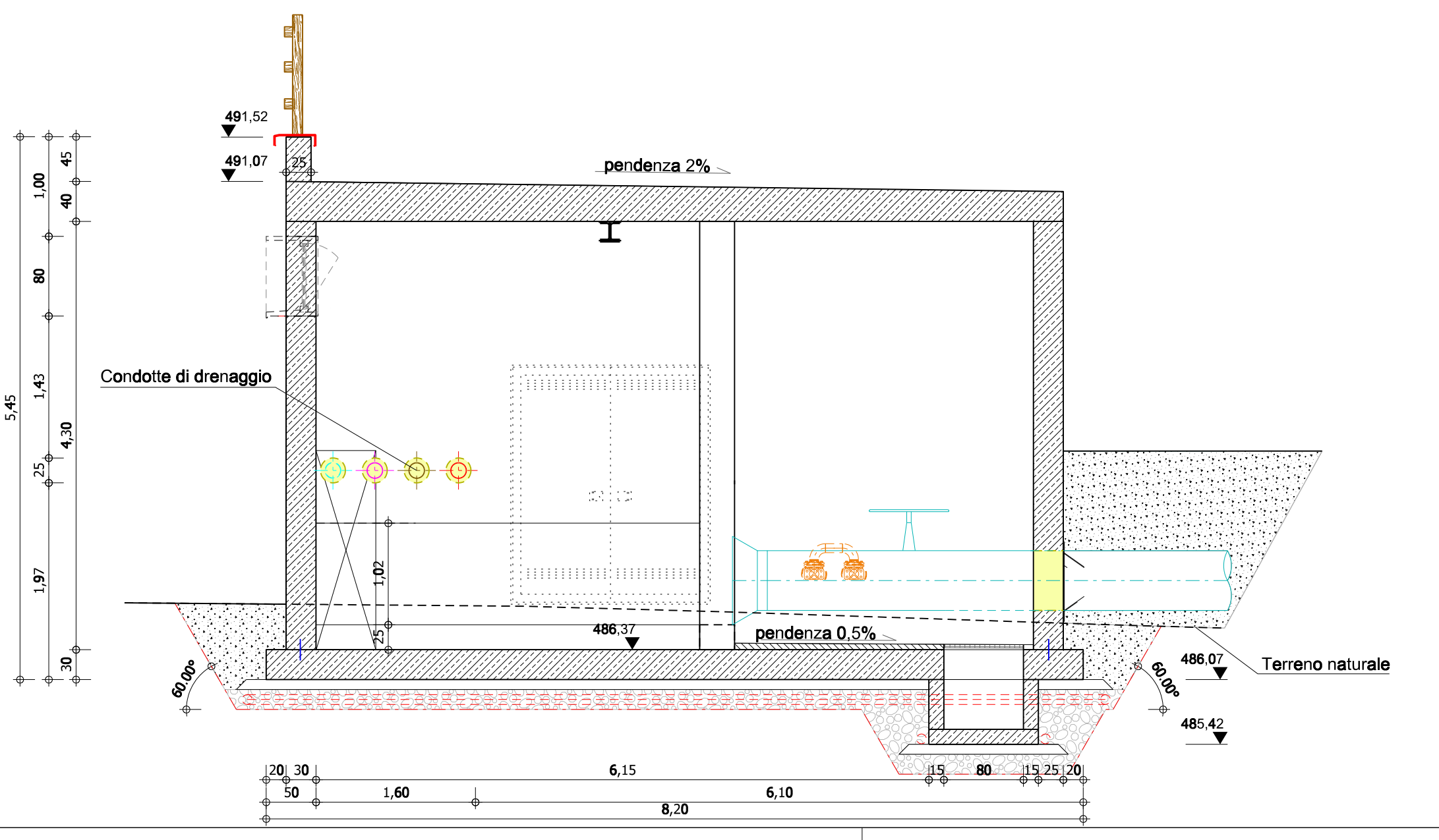


**Sezione C-C**  
Scala=1:50

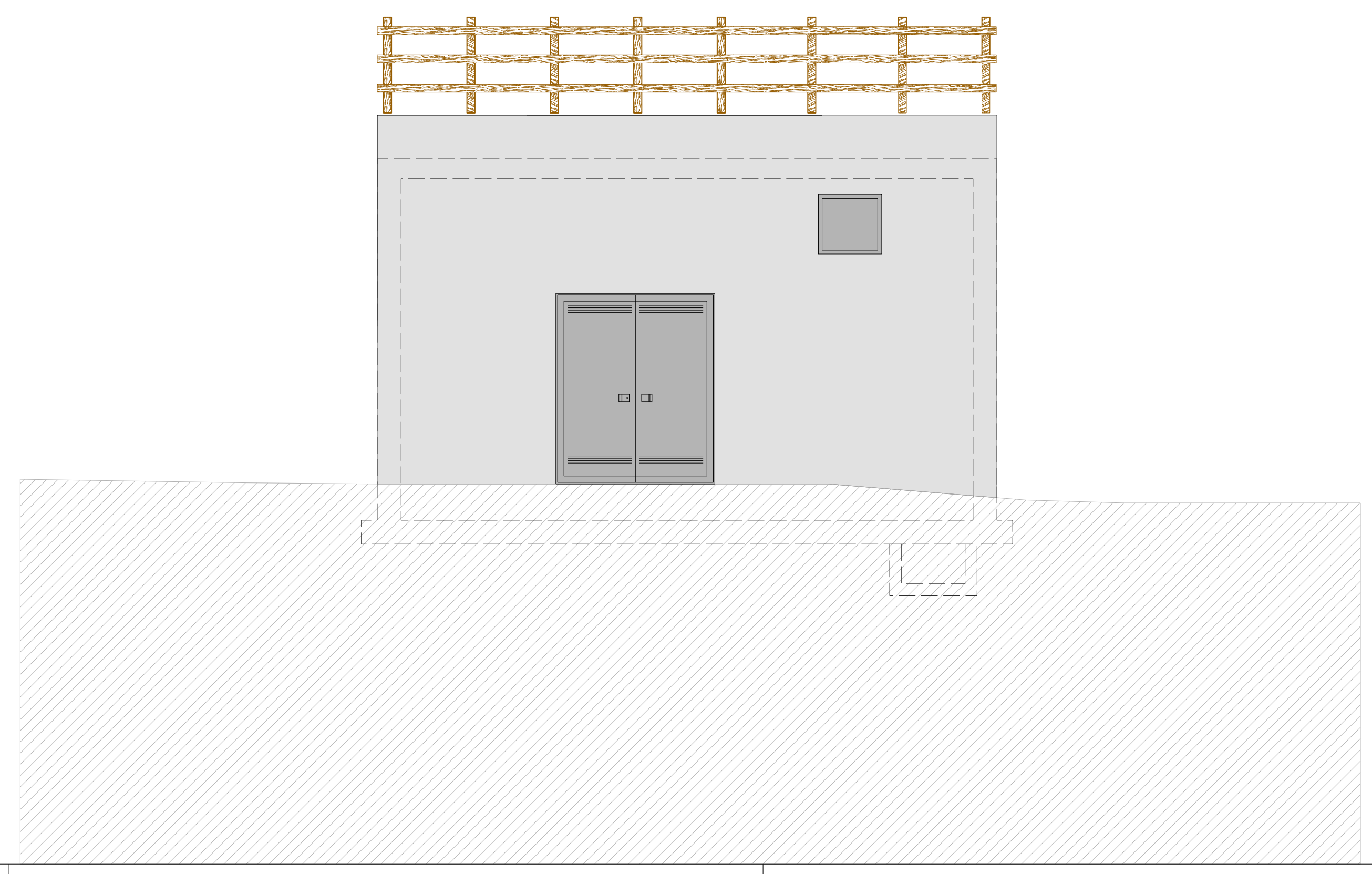


- Legenda**
- Opera in cemento armato
  - Terreno naturale
  - Acciaio
  - Tubi di drenaggio edificio di servizio
  - Ingresso cavi di comando e controllo

**Sezione A-A**  
Scala=1:50



**Prospetto**  
Scala=1:50



comittente: \_\_\_\_\_ tecnico: \_\_\_\_\_

**Progetto Definitivo**

FRI-EL S.p.A.  
Piazza della Rotonda 2  
I-00186 Roma (RM)

Impianto di accumulo idroelettrico mediante pompaggio denominato "Gravina - Serra del Corvo" e relative opere connesse ed infrastrutture indispensabili avente potenza pari a 200 MW nei Comuni di Genzano di Lucania (PZ) e Gravina in Puglia (BA)

progetto	Invaso di monte: pianta, sezioni e viste edificio di servizio		elaborato n.
contenuto	modificato	scala	
mgr	15.12.2021	a	
controllato		b	
ddp	15.12.2021	c	
		1:50	PD-EP.16.5

pagine 1 nr progetto 21-208

**GM**  
Studio di Geologia Applicata e Geofisica Applicata  
Dott. Geol. Gianpiero Monti

**patscheiderpartner**  
ENGINEERS  
Ingegneri Patscheider & Partner S.r.l.  
Via C. Battisti 21 39053 Sant'Andrea di Conza (AV)  
tel. +39 0827 35 247 a-6130 schinas - mindelheimerstrasse 6  
gianpiero.monti@alice.it tel. +39 0473 83 05 05 fax +39 0473 83 53 01  
info@pp.bz.it www.patscheiderpartner.it