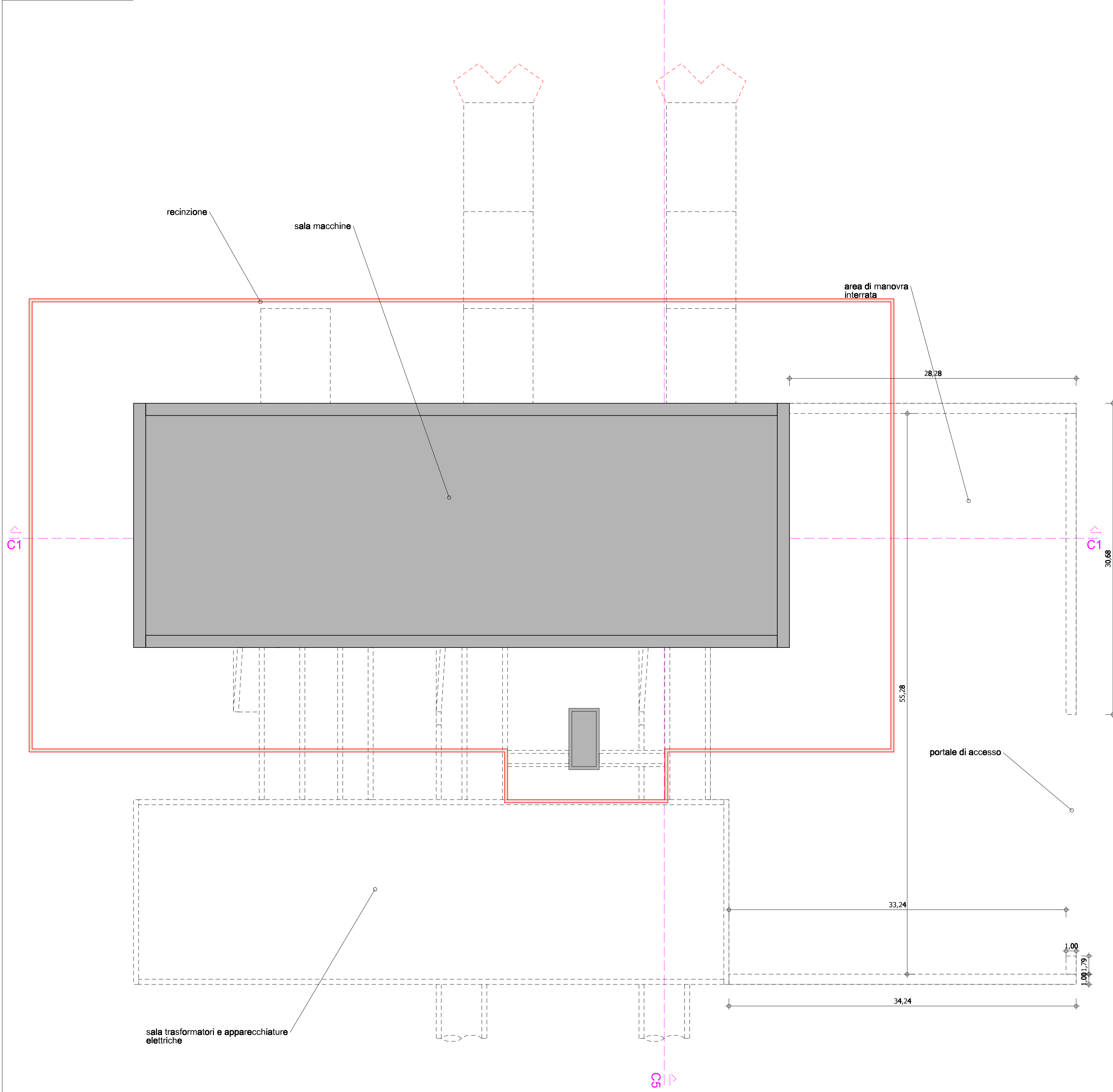
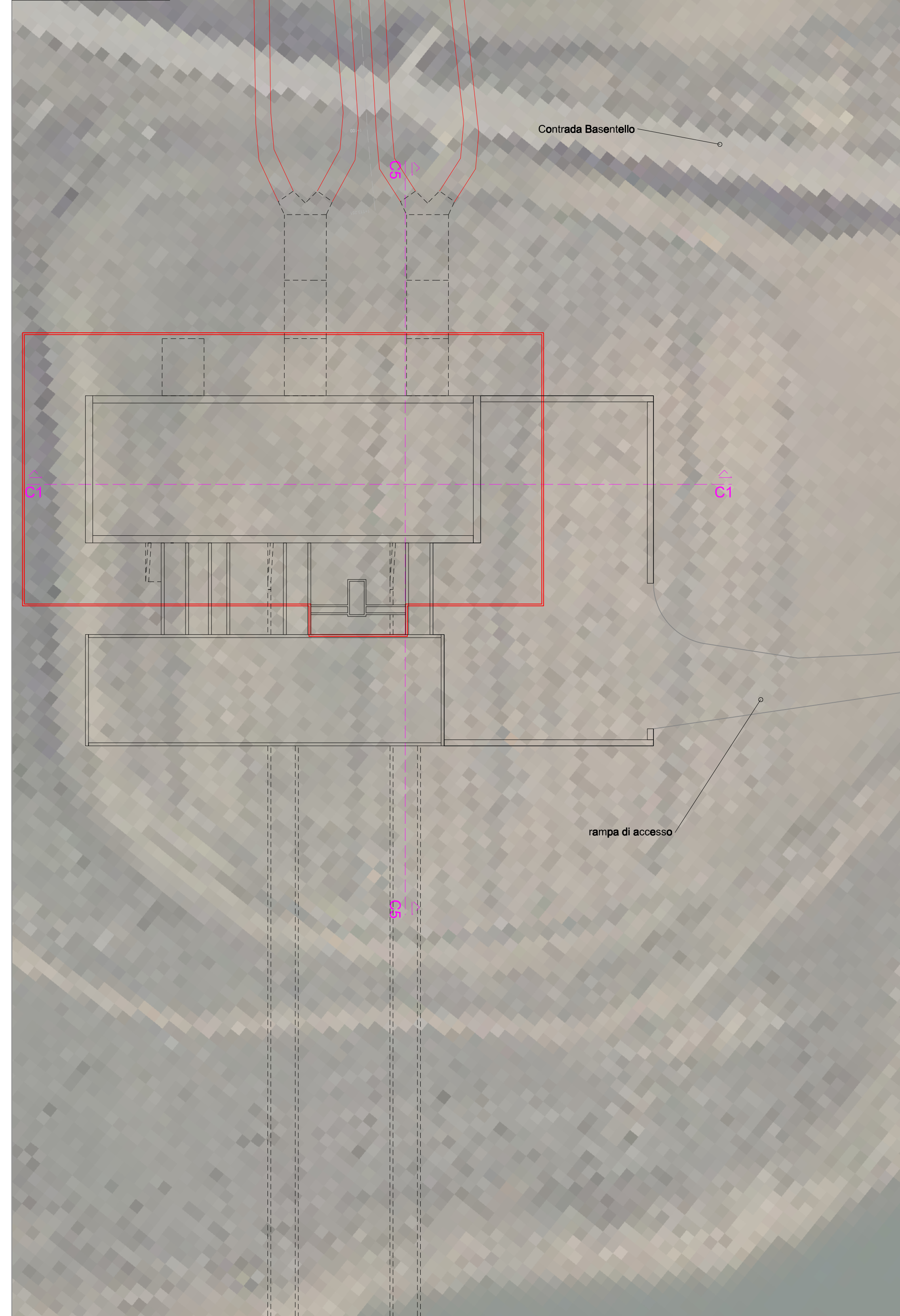


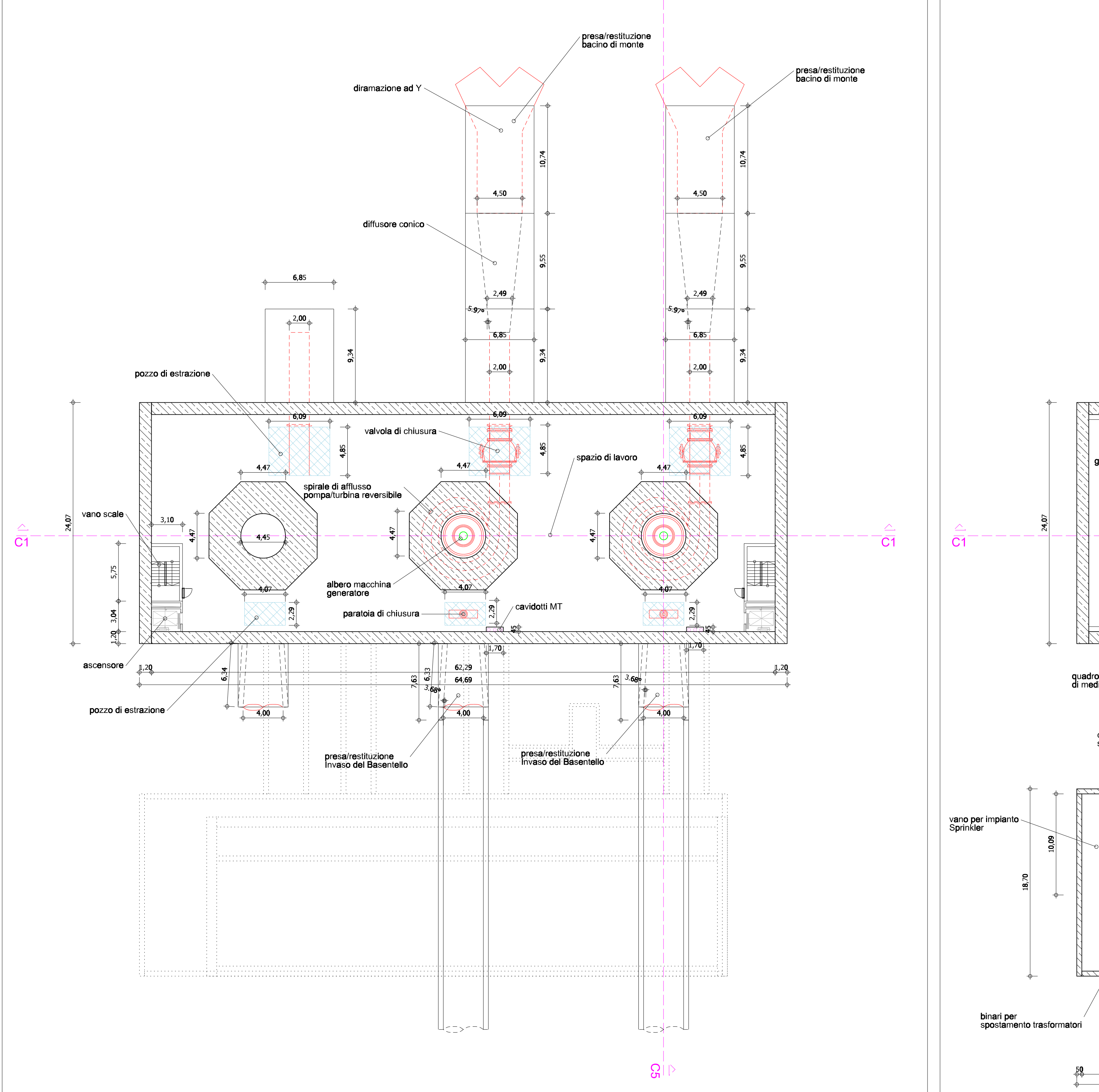
Sezione C2-C2  
Scala 1:250



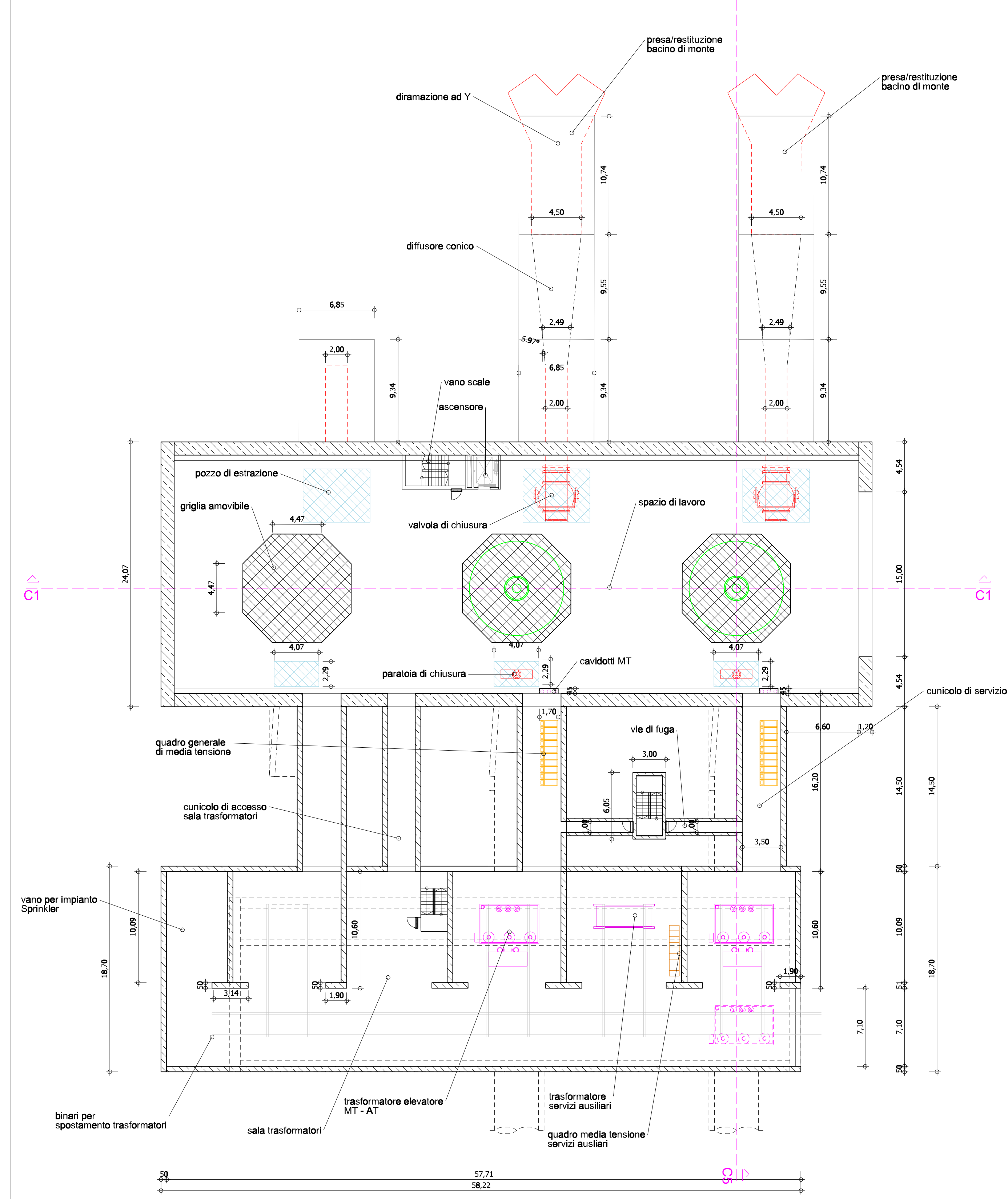
Pianta  
Scala 1:500



Sezione C4-C4  
Scala 1:250



Sezione C3-C3  
Scala 1:250



**FRI-EL**



Regione Basilicata  
Regione Puglia

**Progetto Definitivo**

FRI-EL S.p.A.  
Piazza della Rotonda 2  
I-00186 Roma (RM)

Impianto di accumulo idroelettrico mediante pompaggio denominato "Gravina - Serra del Corvo" e relative opere e infrastrutture indispensabili avente potenza pari a 200 MW nei Comuni di Gravina (PZ) e Gravina in Puglia (BA)

Centrale di produzione e SSE: piante e particolari

progetto	redatto	modificato	scala	elaborato n.
CL 22.12.2021	ddp 16.12.2021	a	1:250	PD-EP.18.2
		b	1:500	
		c		

pagina 1 di 10  
nr progetto 21-208  
I:\Progetti\2021\21\_208\_PSW\_Gravina\infr\idgn\infr1\_mod\_01.dgn  
PD\_EP\_18.2\_Centrale\_di\_produzione\_SSE\_piante\_e\_particolari