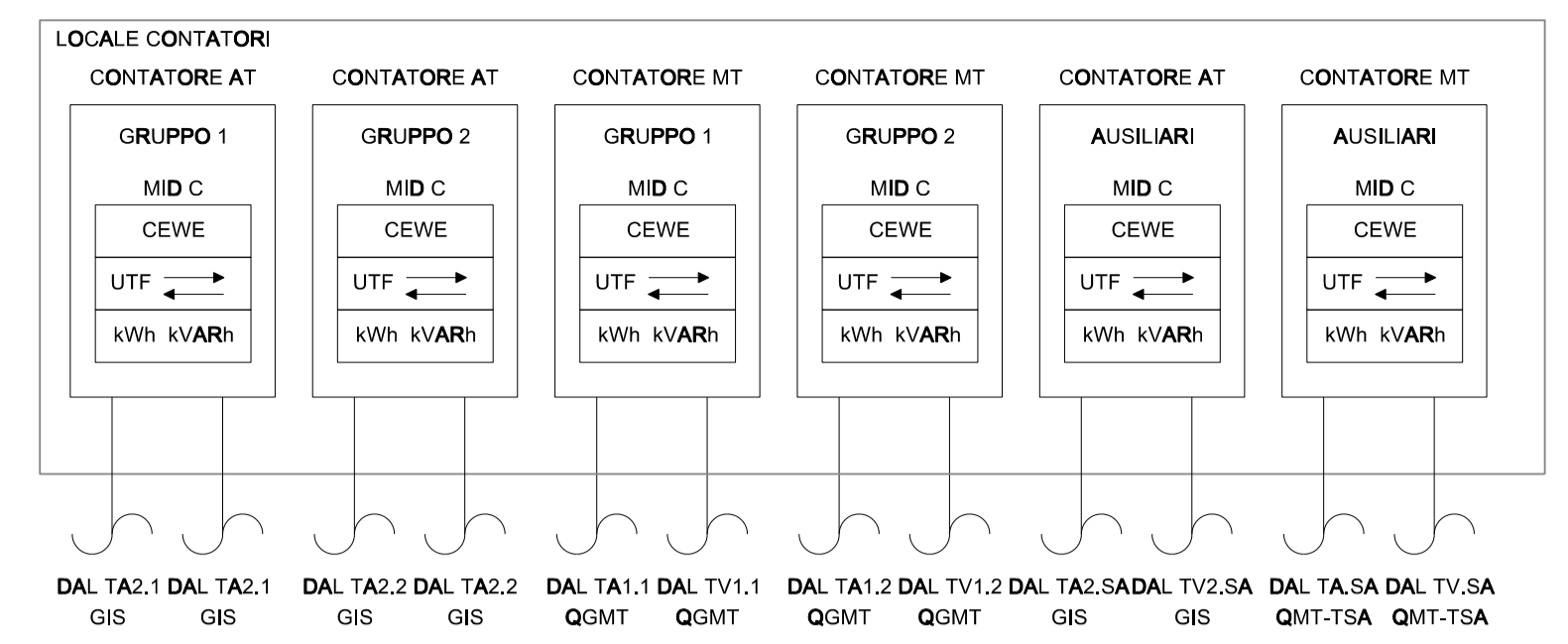


**Impianto di pompaggio  
FRI-EL S.p.A.**

collegamento aereo circa 12km  
collegamento cavo circa 600m

**Futura Stazione 380/150 kV RTN  
TERNA S.p.A.**

Sbarra in stazione 380  
kV - 50Hz

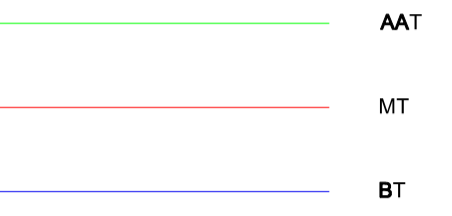


RIF.	FUNZ. PROTEZIONI	FUNZ. MISURE
F1	87T-90 + oscillio 50/51	I-V-F-P-Q-S-cosfi
F2	27-59-81-81-59N + oscillio	I-V-F-P-Q
F3	50/51-51N-59-59N + oscillio	I-V-P-Q-f
F4	50/51-67N - 59N + oscillio	I-V-P-Q-f

**CIRCUITI DI MISURA**

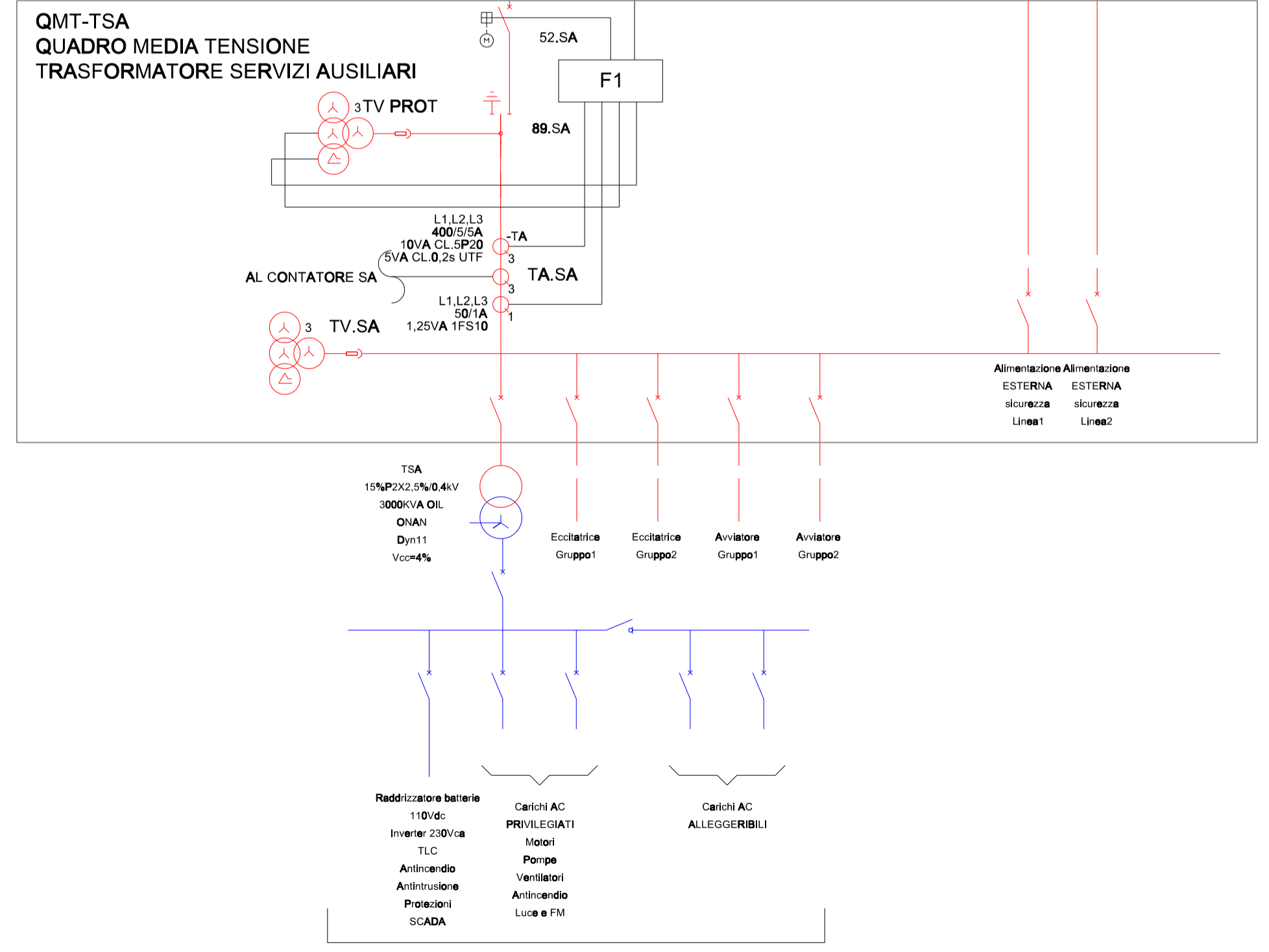
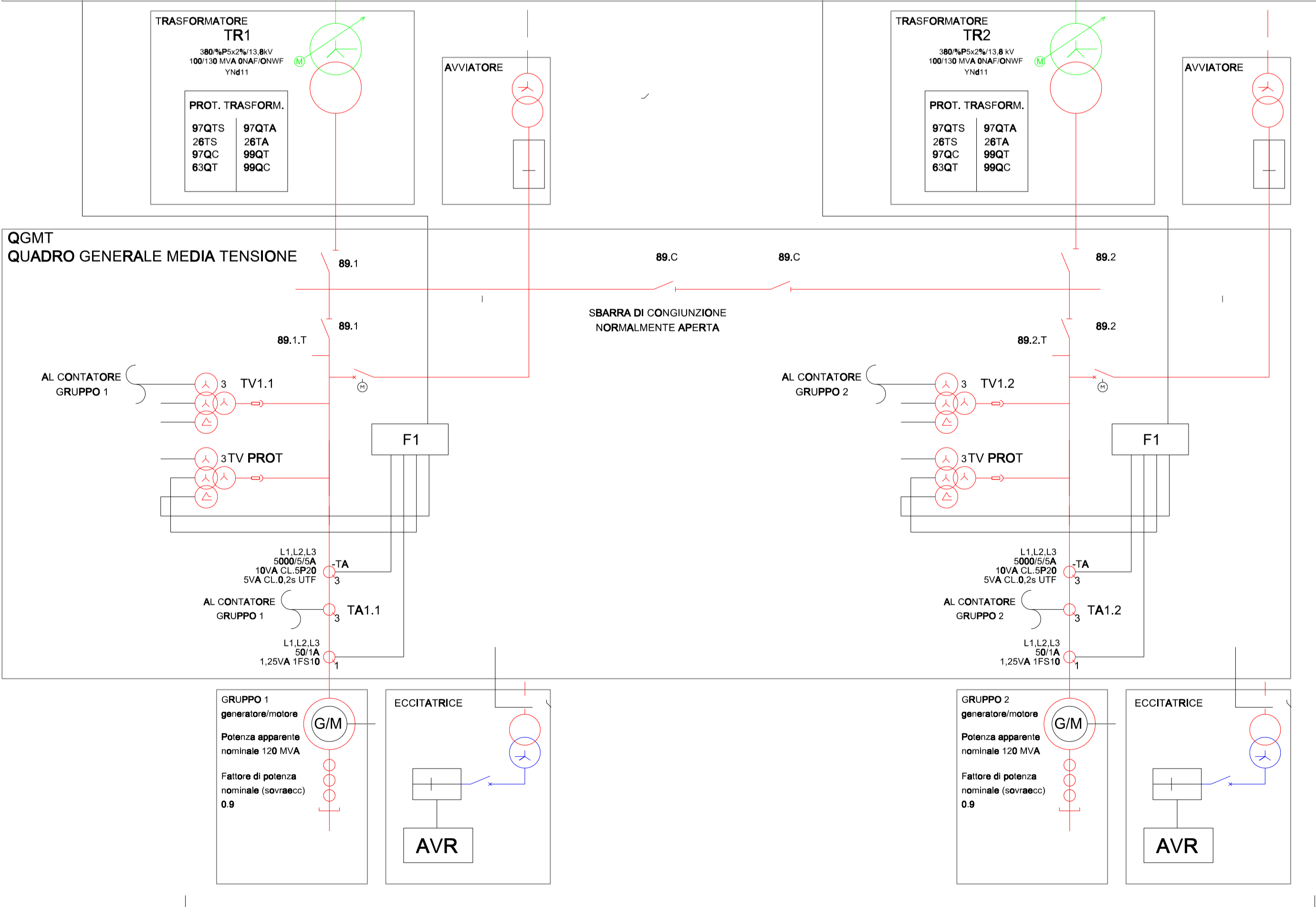
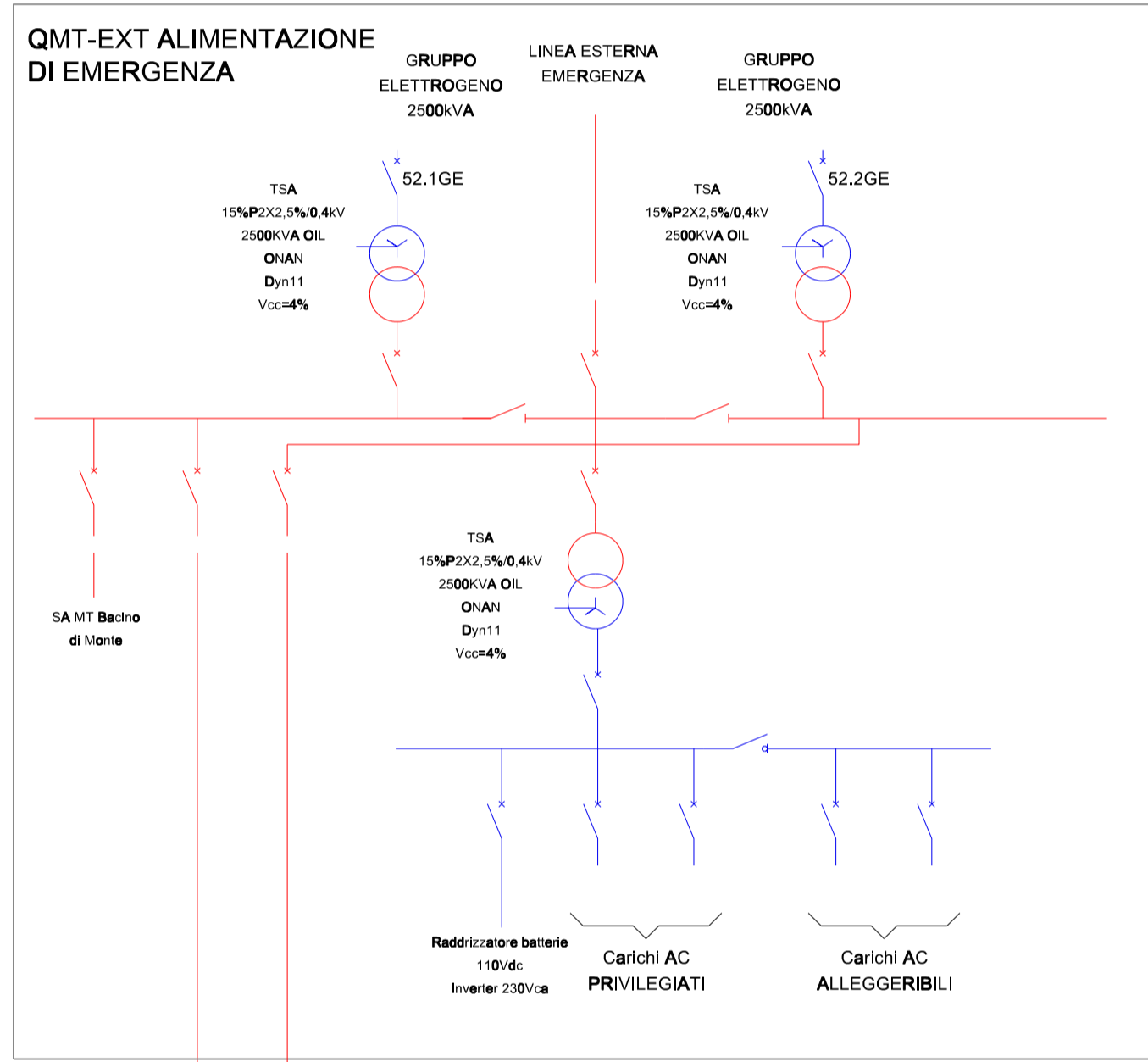
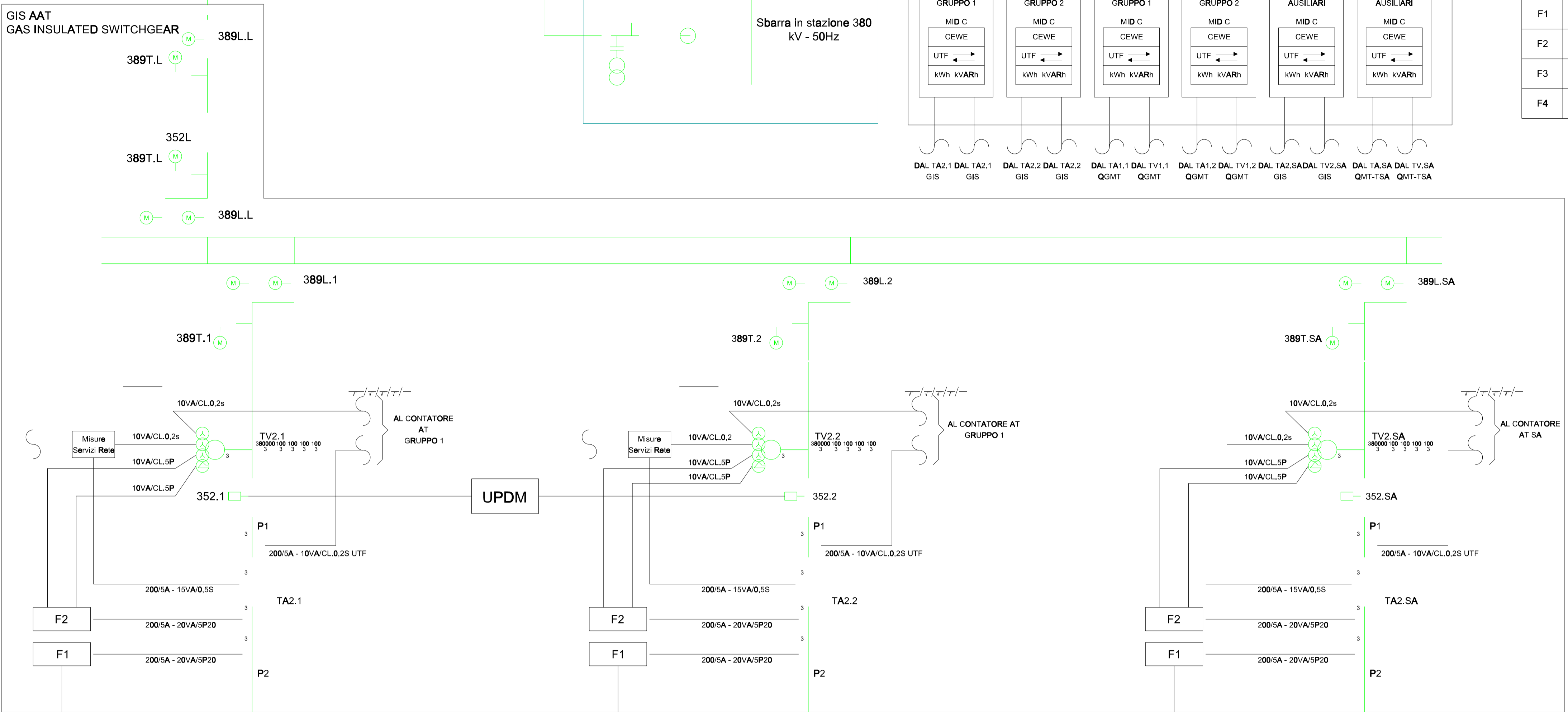


**LIVELLO DI TENSIONE**



**NOTE:**

TUTTE LE GRANDEZZE NOMINALI DELLE APPARECCHIATURE SONO PRELIMINARI  
E POTREBBERO SUBIRE VARIAZIONI IN FASE ESECUTIVA.



2 gruppi generatore/motore 120MVA

stallo SA



**Progetto Definitivo**

FRI-EL S.p.A.  
Piazza della Rotonda 2  
I-00186 Roma (RM)

Impianto di accumulo idroelettrico mediante pompaggio denominato "Gravina - Serra del Corvo" e relative opere connesse ed infrastrutture indispensabili avente potenza pari a 200 MW nei Comuni di Genzano di Lucania (PZ) e Gravina in Puglia (BA)

progetto	contenuto	redatto	modificato	scala	elaborato n.
SF	21.12.2021	a		1:1.000	PD-EP.20
DDP	22.12.2021	b			
		c			

Schema unifilare

pagine 1 nr progetto 21-208 T:\Projetto\2021\21\_208\_PSW\_Gravina\inr1\dgn\inr1\_mod\_01.dgn PD-EP.20\_Schema\_unifilare\_01

**GM**  
Studio di Geologia Applicata e Geotecnica Applicata  
Dott. Geol. Gianpiero Monti

**patscheiderpartner**  
ENGINEERS  
Ing. Patscheider & Partner S.r.l.  
Via C. Battisti 27 - 83053 Sant'Andrea di Conza (AV)  
tel. +39 0827 35 247 - g.montesi@patscheiderpartner.it  
s-6130 schwaig - mindelheimerstrasse 6  
tel. +39 0472 83 05 05 - fax +39 0472 83 55 01  
info@pp.bz.it www.patscheiderpartner.it