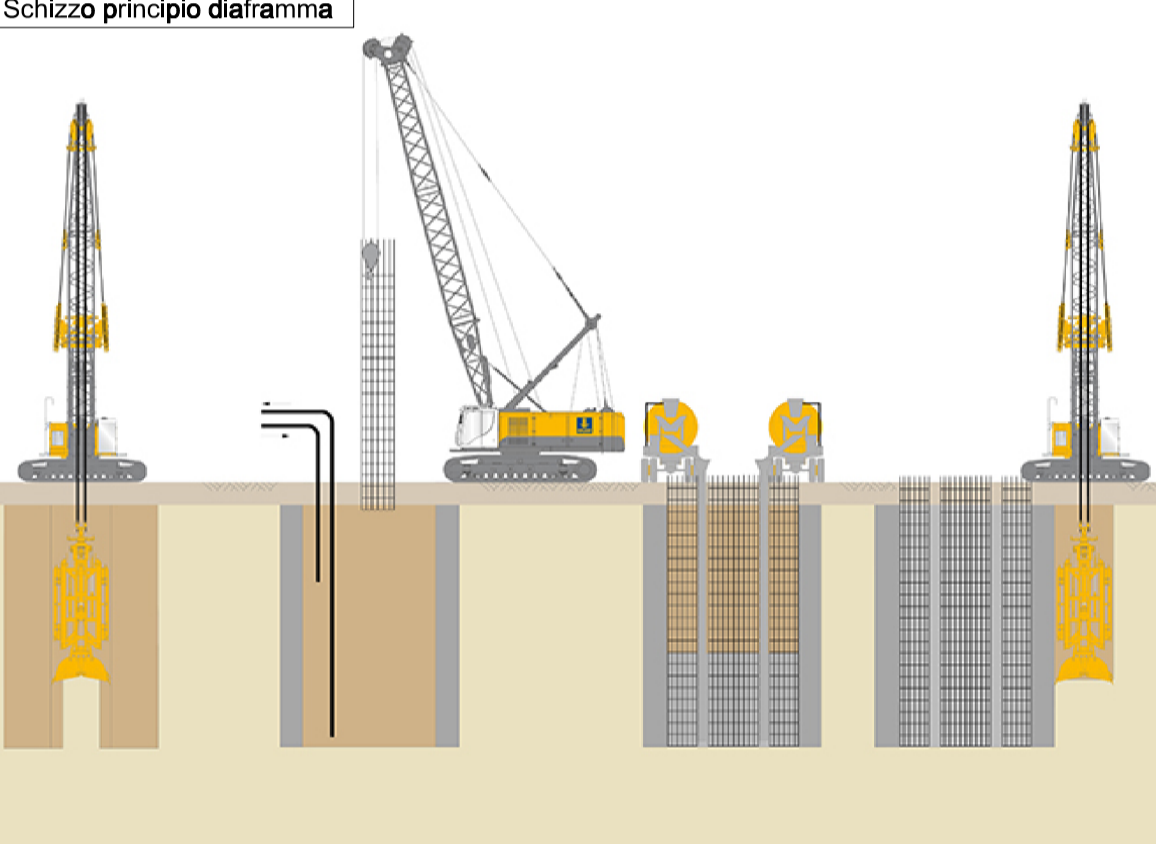
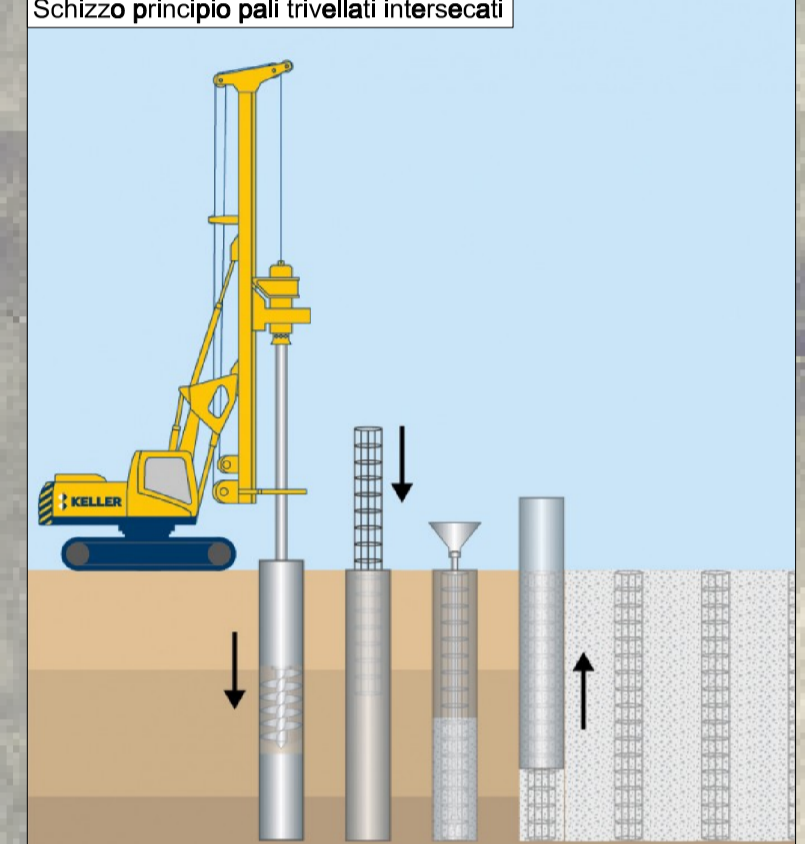
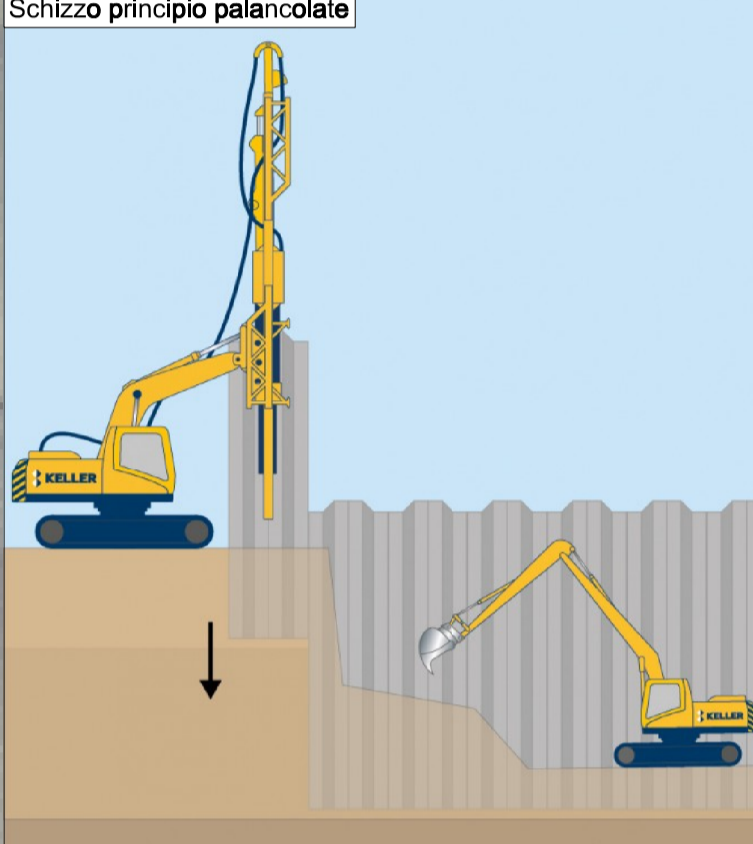
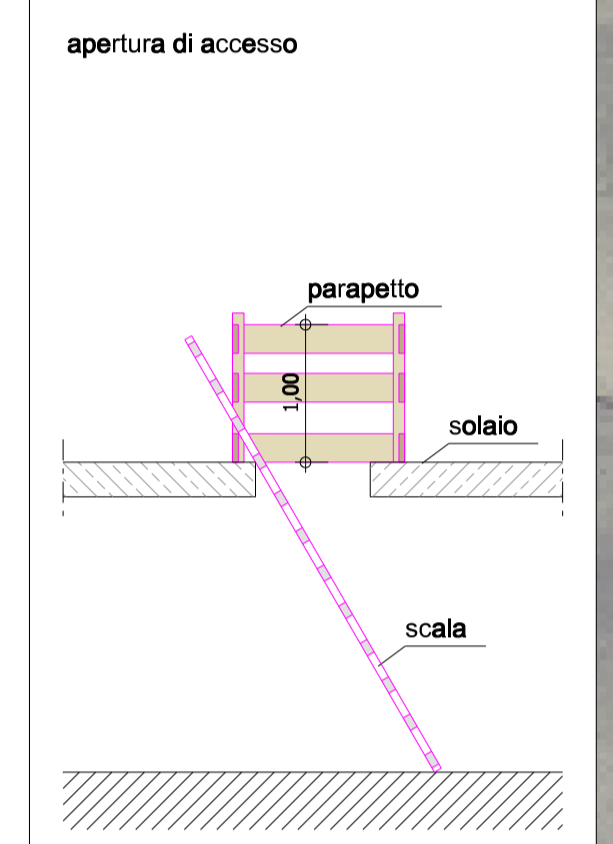
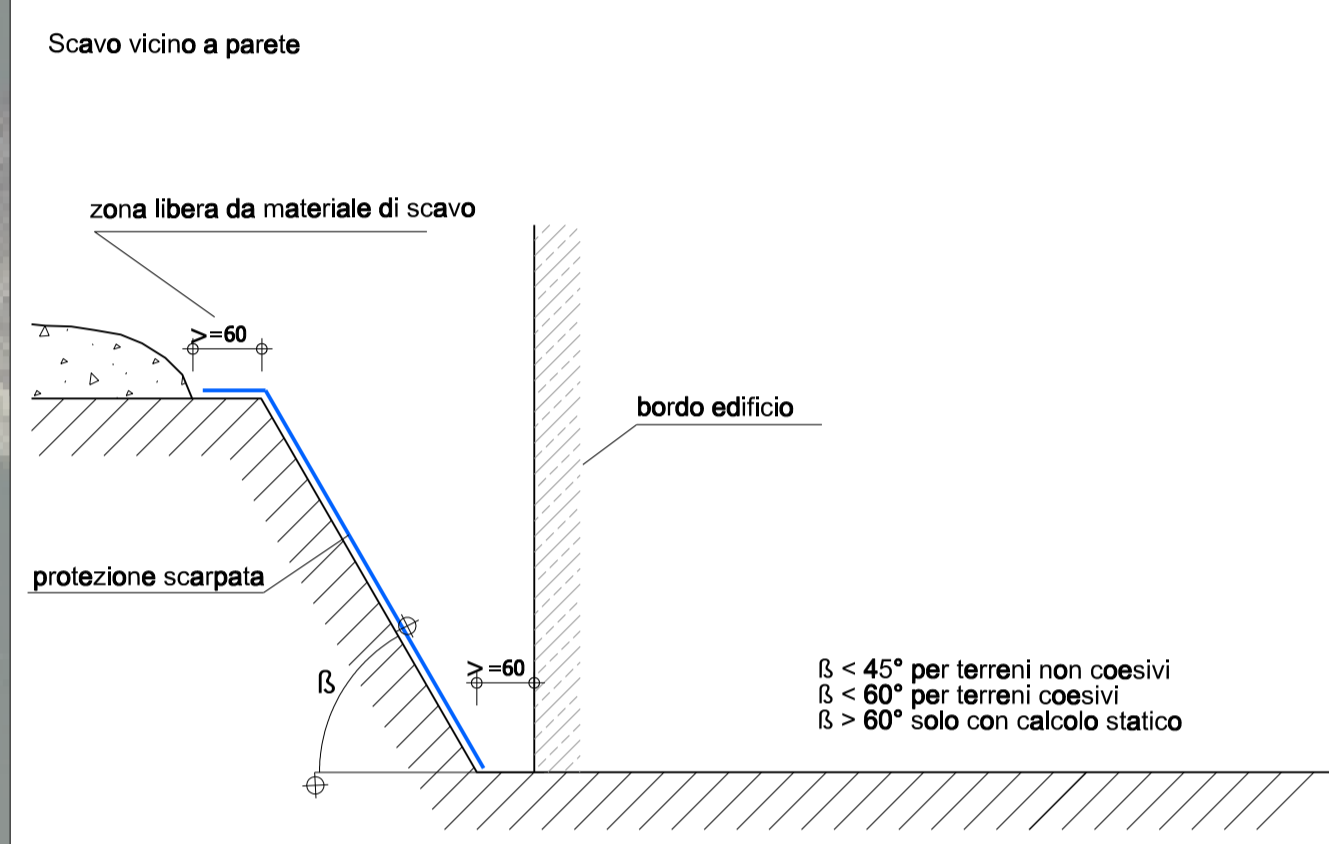


**Legenda**

- Scavo
- Ponteggio
- Telo protezione scavi
- Recinzione di cantiere
- Rilevato corpo diga
- Superficie quota massima regolazione impermeabilizzazione asfaltica bituminosa
- Perimetri quota massima regolazione
- Perimetri quota minima regolazione
- Perimetro quota di fondo del bacino
- Condotta forzate in acciaio DN3000
- Condotta di sfioro a pelo libero DN600
- Elettrodotto Alta Tensione aereo
- Elettrodotto ATa Tensione aereo



BESCHILDERUNG BAUSTELLENEINRICHTUNG - Gesamtes Bauwerk  
 SEGNALETICA ALLESTIMENTO CANTIERE - Edificio totale

<b>Baustelleneinfahrt</b> Ingresso cantiere 	<b>Öl-Treibstoffe</b> Olio e carburante 
<b>Elektrovertikalkabine</b> Distributore e cabina elettrica 	<b>Umklekabine + Unterkunft</b> Spogliatoio + locale di riposo 
<b>Baubüro WC Duschen</b> Ufficio cantiere WC docce 	<b>Kreissäge</b> Sega di circolare 
<b>Betonieranlage</b> Betoniera 	<b>Eisenbiege</b> Piegia ferri 
<b>Stofflager</b> Deposito sostanze 	<b>Gerätelager</b> Deposito attrezzature 

Die genaue Beschilderung wird mit dem Koordinator in der Ausführungsphase definiert!  
 La segnaletica esatta verrà definita con il coordinatore in fase di esecuzione!

**FRI-EL** Regione Basilicata Regione Puglia



**Progetto Definitivo**

FRI-EL S.p.A.  
 Piazza della Rotonda 2  
 I-00186 Roma (RM)

comittente: Impianto di accumulo idroelettrico mediante pompaggio denominato "Gravina - Serra del Corvo" avente potenza pari a 200 MW nei Comuni di Gravina di Lucania (PZ) e Gravina in Puglia (BA)

progetto: Planimetria cantiere centrale di produzione, SSE

disegnato	AG	21.12.2021	scala	1:2.000	elaborato n.	PD_EP.25.1
controllato	AG	21.12.2021				
area	nr progetto	21-208	T:\PROGETTI\2021\21_208_PSW_Gravina\planimetria_sse_mod_01.dgn			

**patscheiderpartner**