

LEGENDA	
	Conduttori di energia opere di utenza per la connessione - elettrodotto tratto aereo
	Fune di guardia opere di utenza per la connessione - elettrodotto tratto in cavo
	Opere di utenza per la connessione - elettrodotto tratto in cavo
	Sostegni nuovi

X=607703.84
Y=4518380.32

X=607984.77
Y=4517979.82

X=608243.03
Y=4517611.66

FRI-EL

Regione Basilicata
Regione Puglia



committente _____ tecnici _____

Progetto Definitivo

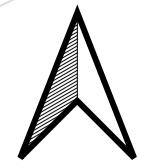


committente		FRI-EL S.p.A. Piazza della Rotonda 2 I-00186 Roma (RM)	
progetto		Impianto di accumulo idroelettrico mediante pompaggio denominato "Gravina - Serra del Corvo" e relative opere connesse ed infrastrutture indispensabili avente potenza pari a 200 MW nei Comuni di Genzano di Lucania (PZ) e Gravina in Puglia (BA)	
contenuto		Planimetria di progetto elettrodotto - opere di utenza (4/9)	
redatto	modificato	scala	elaborato n.
SA 22.12.2021	a	1:1000	PD-EP.27.4
controllato	b		
SZ 22.12.2021	c		
pagine	nr.progetto	Z:\Commesse\Fri-El\08_380 kV Gravina\03_Progetto\elnr1_mod_PD_01.dwg	
2	21-208	PD-EP.27.4_Planimetria di progetto elettrodotto - opere di utenza (4/9)	

CM
Dott. Geol. Gianpiero Monti
Via C. Battisti 21 - 83053 Sant'Andrea di Conza (AV)
tel. +39 0827 35 247
gianpiero.monti@alice.it

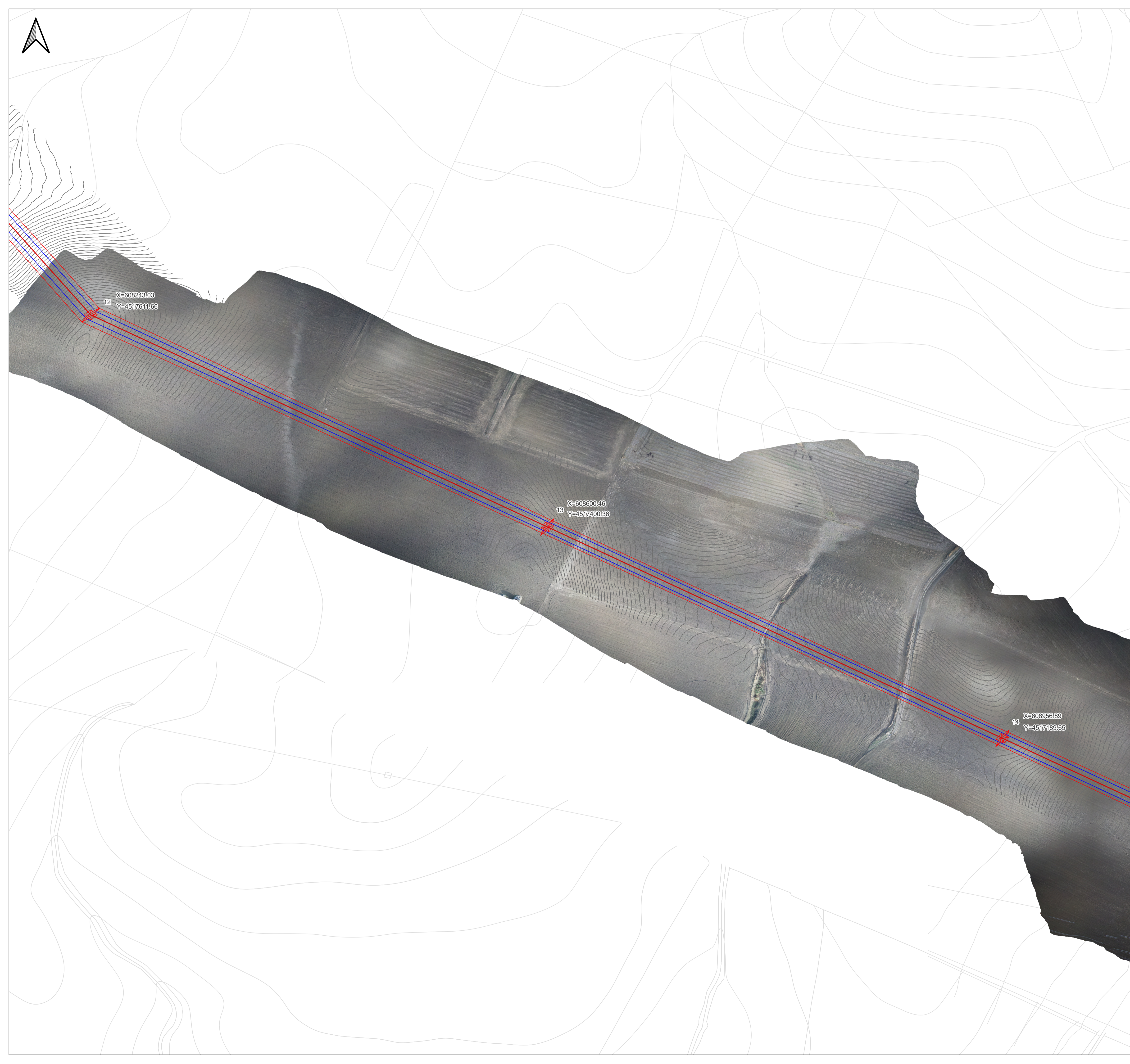


patscheiderpartner
ENGINEERS
Ingegneri Patscheider & Partner S.r.l.
I-39024 mals/malles (bz) - glurnsstraße 51k via glornza
I-39100 bozen/bolzano - negrellistraße 13/c via negrelli
a-6130 schwaz - mindelheimerstraße 6
tel. +39 0473 83 05 05 fax +39 0473 83 53 01
info@ipp.bz.it www.patscheiderpartner.it



LEGENDA

- Conduttori di energia opere di utenza per la connessione - elettrodotto tratto aereo
- Fune di guardia opere di utenza per la connessione - elettrodotto tratto in cavo
- Opere di utenza per la connessione - elettrodotto tratto in cavo
- Sostegni ruoli



FRI-EL Regione Basilicata Regione Puglia



committente _____ tecnici _____

Progetto Definitivo



committente **FRI-EL S.p.A.**
Piazza della Rotonda 2
I-00186 Roma (RM)

progetto **Impianto di accumulo idroelettrico mediante pompaggio denominato "Gravina - Serra del Corvo" e relative opere connesse ed infrastrutture indispensabili avente potenza pari a 200 MW nei Comuni di Genzano di Lucania (PZ) e Gravina in Puglia (BA)**

contenuto		scala		elaborato n.	
redatto	modificato				
SA	22.12.2021	a			
controllato		b			
SZ	22.12.2021	c			

1:1000 PD-EP.27.4

pagine 2 nr.progetto 21-208 Z:\Commesse\Fri-El\08_380 kV Gravina\03_Progetto\elnr1_mod_PD_01.dwg PD-EP.27.4_Planimetria di progetto elettrodotto - opere di utenza (4/9)

Dott. Geol. Gianpiero Monti
Via C. Battisti 21 83053 Sant'Andrea di Conza (AV)
tel. +39 0827 35 247
gianpiero.monti@alice.it



patscheiderpartner
ENGINEERS
Ingegneri Patscheider & Partner S.r.l.
i-39024 mals/malles (bz) - glurnsstraße 5/k via giovenza
i-39100 bozen/bolzano - negrellistraße 13/c via negrelli
a-6130 schwaz - mindelheimerstraße 6
tel. +39 0473 83 05 05 fax +39 0473 83 53 01
info@ipp.bz.it www.patscheiderpartner.it