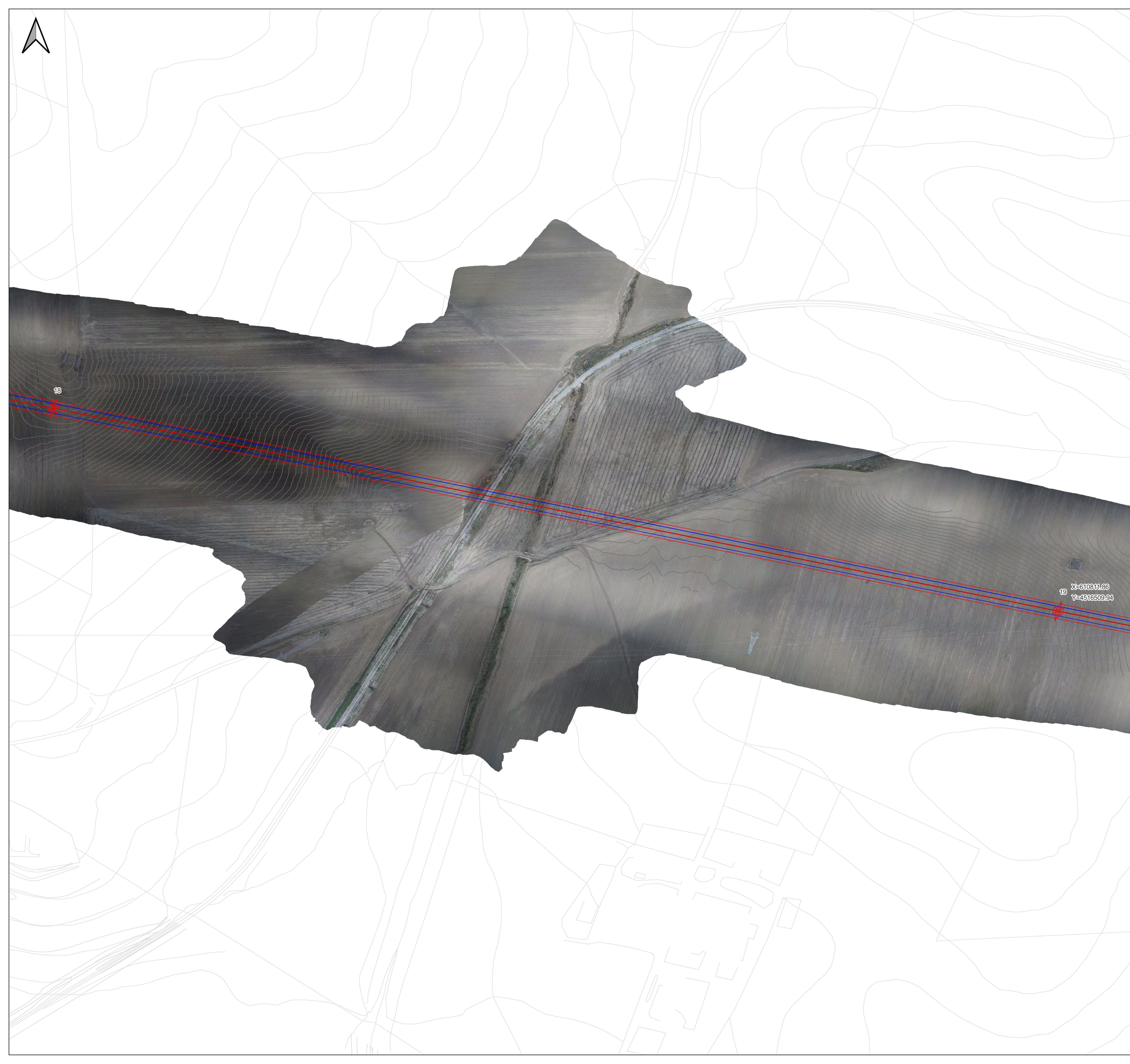




LEGENDA	
	Conduttori di energia opere di utenza per la connessione - elettrodotto tratto aereo
	Fune di guardia opere di utenza per la connessione - elettrodotto tratto in cavo
	Opere di utenza per la connessione - elettrodotto tratto in cavo
	Sostegni nuovi



FRI-EL

Regione Basilicata
Regione Puglia



committente _____ tecnici _____

Progetto Definitivo



committente FRI-EL S.p.A. Piazza della Rotonda 2 I-00186 Roma (RM)			
progetto Impianto di accumulo idroelettrico mediante pompaggio denominato "Gravina - Serra del Corvo" e relative opere connesse ed infrastrutture indispensabili avente potenza pari a 200 MW nei Comuni di Genzano di Lucania (PZ) e Gravina in Puglia (BA)			
contenuto Planimetria di progetto elettrodotto - opere di utenza (6/9)			
redatto	modificato	scala	elaborato n.
SA 22.12.2021	a		
controllato	b		
SZ 22.12.2021	c		
pagine 2		nr.progetto 21-208	Z:\Commesse\Fri-El\08_380 kV Gravina\03_Progetto\elnr1_mod_PD_01.dwg PD-EP.27.4_Planimetria di progetto elettrodotto - opere di utenza (6/9)

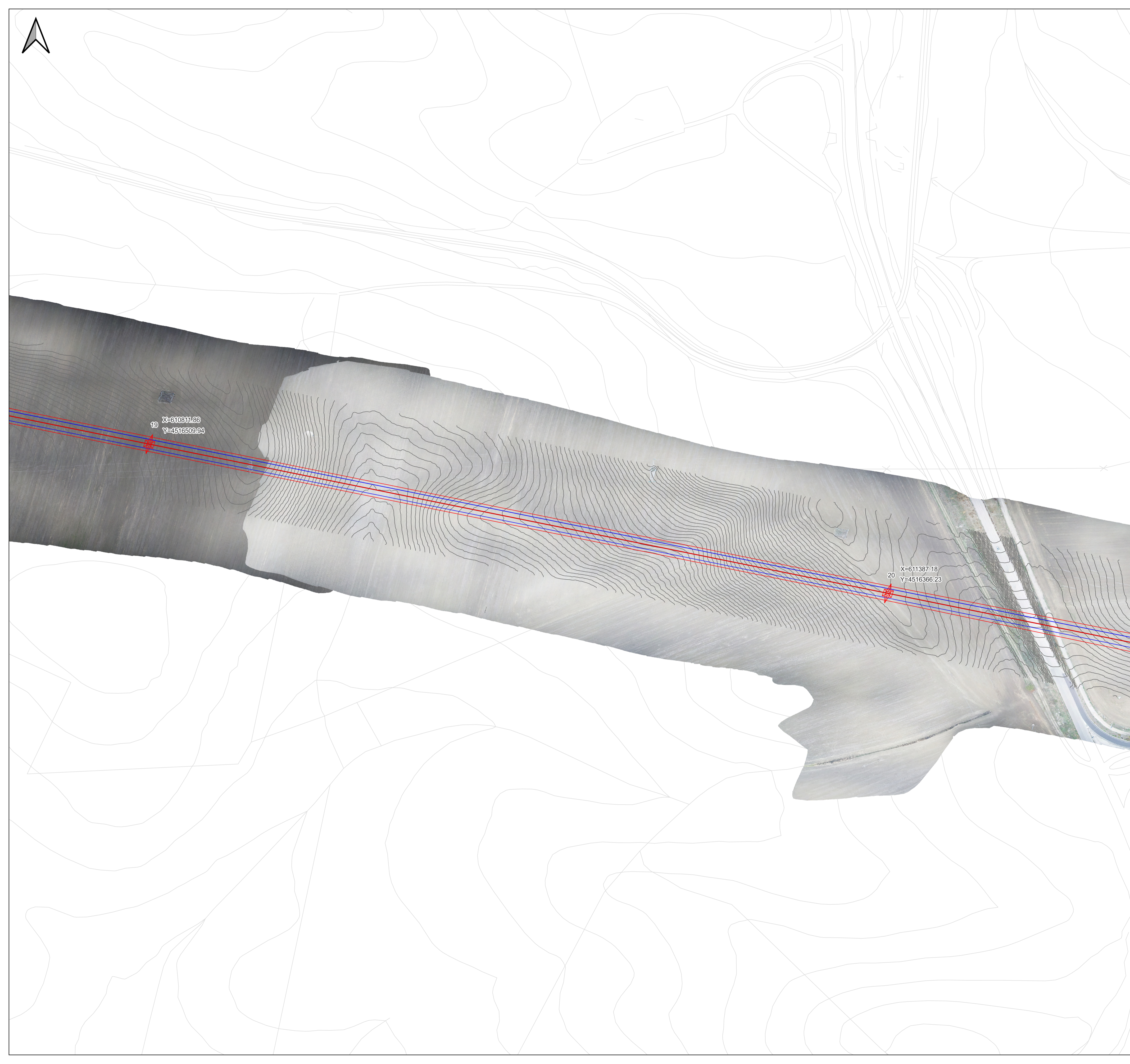
CM
 Dott. Geol. Gianpiero Monti
 Via C. Battisti 21 - 83053 Sant'Andrea di Conza (AV)
 tel. +39 0827 35 247
 gianpiero.monti@alice.it



patscheiderpartner
 ENGINEERS
 Ing. Patscheider & Partner S.r.l.
 I-39024 mals/malles (bz) - glurnsstraße 51k via glorenza
 I-39100 bozen/bolzano - negrellistraße 13/c via negrelli
 a-6130 schwaz - mindelheimerstraße 6
 tel. +39 0473 83 05 05 fax +39 0473 83 53 01
 info@ipp.bz.it www.patscheiderpartner.it



LEGENDA	
	Conduttori di energia opere di utenza per la connessione - elettrodotto tratto aereo
	Fune di guardia opere di utenza per la connessione - elettrodotto tratto in cavo
	Opere di utenza per la connessione - elettrodotto tratto in cavo
	Sostegni nuovi



FRI-EL

Regione Basilicata
Regione Puglia



committente _____ tecnici _____

Progetto Definitivo



FRI-EL S.p.A. Piazza della Rotonda 2 I-00186 Roma (RM)			
Impianto di accumulo idroelettrico mediante pompaggio denominato "Gravina - Serra del Corvo" e relative opere connesse ed infrastrutture indispensabili avente potenza pari a 200 MW nei Comuni di Genzano di Lucania (PZ) e Gravina in Puglia (BA)			
Planimetria di progetto elettrodotto - opere di utenza (6/9)			
redatto	modificato	scala	elaborato n.
SA 22.12.2021	a		
controllato	b		
SZ 22.12.2021	c		
		1:1000	PD-EP.27.6
pagine	nr.progetto	Z:\Commesse\Fri-El\08_380 kV Gravina\03_Progetto\elnr1_mod_PD_01.dwg	
2	21-208	PD-EP.27.4_Planimetria di progetto elettrodotto - opere di utenza (6/9)	

CM
 Dott. Geol. Gianpiero Monti
 Via C. Battisti 21 - 83053 Sant'Andrea di Conza (AV)
 tel. +39 0827 35 247
 gianpiero.monti@alice.it



patscheiderpartner
 ENGINEERS
 Ingegneri Patscheider & Partner S.r.l.
 I-39024 mals/malles (bz) - glurnserstraße 5/k via glorenza
 I-39100 bozen/bolzano - negrellistraße 13/c via negrelli
 a-6130 schwaz - mindelheimerstraße 6
 tel. +39 0473 83 05 05 fax +39 0473 83 53 01
 info@ipp.bz.it www.patscheiderpartner.it