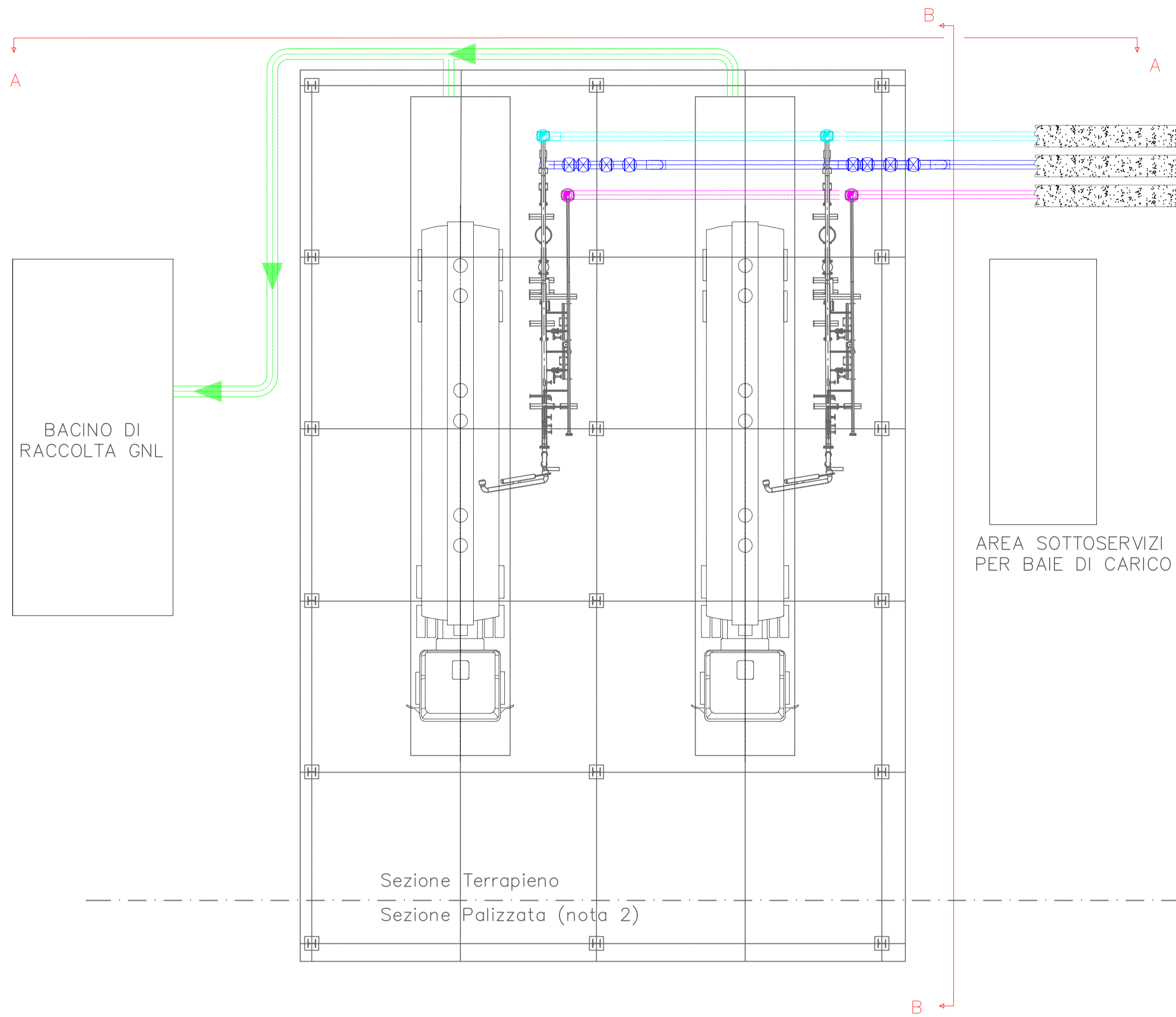


PLANIMETRIA BAIE DI CARICO

Scala 1:100



LEGENDA:

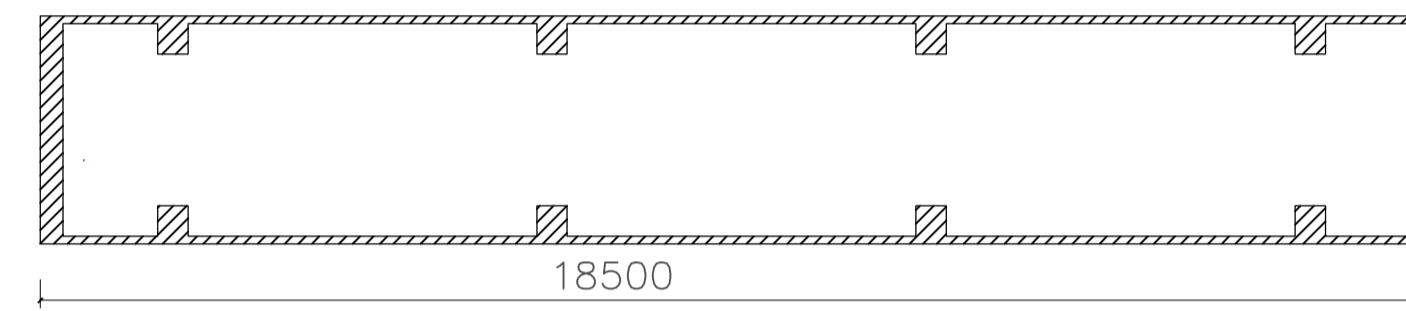
- Linea GNL da bacino di contenimento a bacino di raccolta (raccolta fuoriuscite accidentali)
- Direzione pendenza linee di raccolta GNL
- Linea di ritorno vapori
- Linea di ricircolo GNL
- Linea GNL a baia di carico

NOTE GENERALI:

- 1) Le pese per le autocisterne sono integrate nelle baie di carico e non sono impermeabilizzate.
- 2) Le colonne di sostegno del tetto del fabbricato nella sezione di banchina costituita da pali (e non da terrapieno), non hanno fondazioni ed è fissata con bulloni ad espansione alla banchina.
- 3) Il presente disegno rappresenta le linee di processo principali.
- 4) le baie di carico hanno opportune pendenze convogliare eventuali perdite di GNL verso le ghiotte e i tubi di raccolta

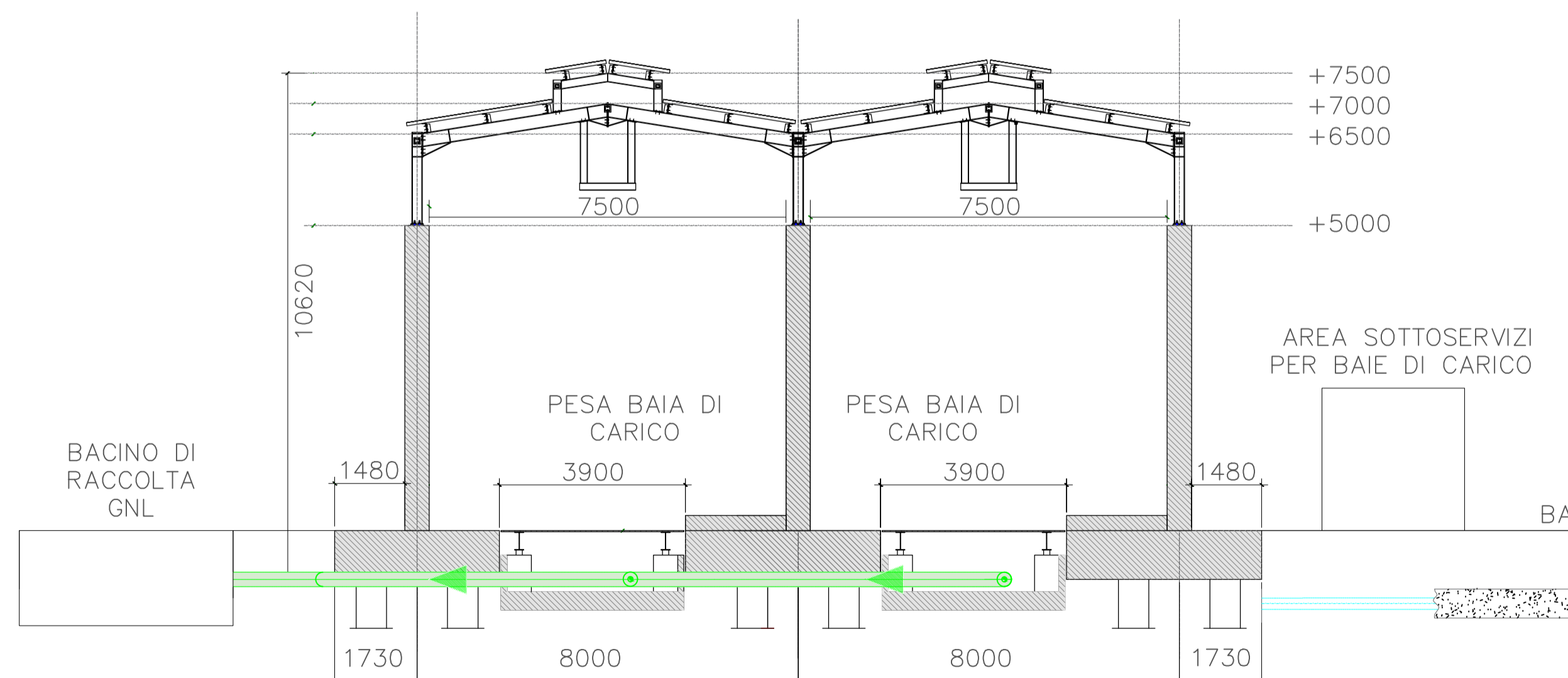
SEZIONE C - C
Soletta pesa

Scala 1:100



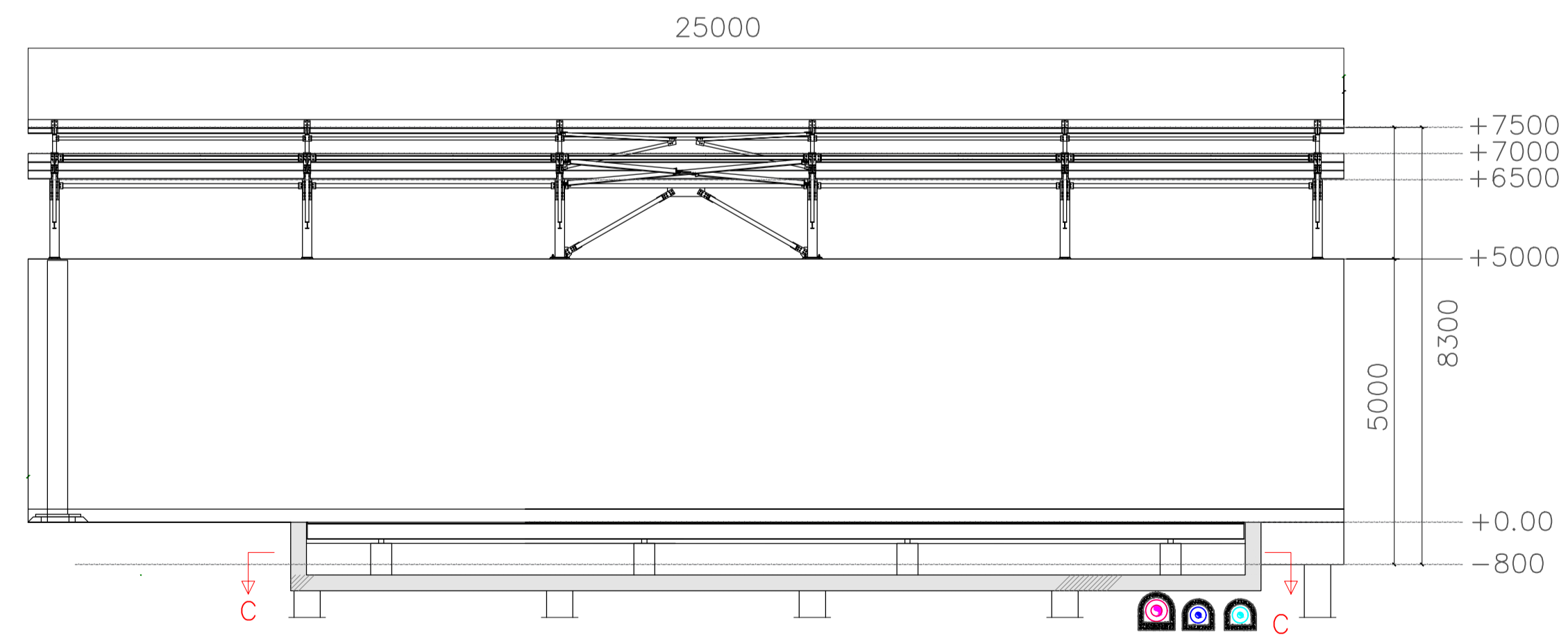
SEZIONE A - A

Scala 1:100



SEZIONE B - B

Scala 1:100



02	16/11/21	EMISSIONE PER ENTI	L.SARTINI	G.SAGARIA	G.MONTI
01	19/10/21	EMISSIONE PER APPROVAZIONE	L.SARTINI	G.SAGARIA	G.MONTI
00	29/09/21	EMISSIONE PER COMMENTI	L.SARTINI	G.SAGARIA	G.MONTI
Rev.	DATA	DESCRIZIONE	ELABORATO	VERIFICATO	APPROVATO AUTORIZZATO
			COMMESSA	UNITA' N.	
			GC/R2004	001	
			PROGETTISTA R.I.F. - T.P. ID L.: 201969C-100-DW-1452-001 TECHNIP ITALY DIREZIONE LAVORI S.p.A.		
DIS. N. 100-CB-B-10037			DIS. N. 100-CB-B-10037		
REVISIONE 02			REVISIONE 02		
FG. 1 DI 1			FG. 1 DI 1		
SCALA 1:100			SCALA 1:100		
PROGETTO/IMPIANTO TERMINALE DI PORTOVESME					