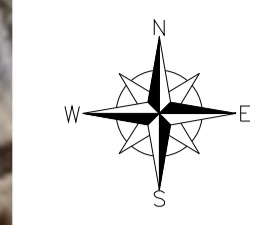
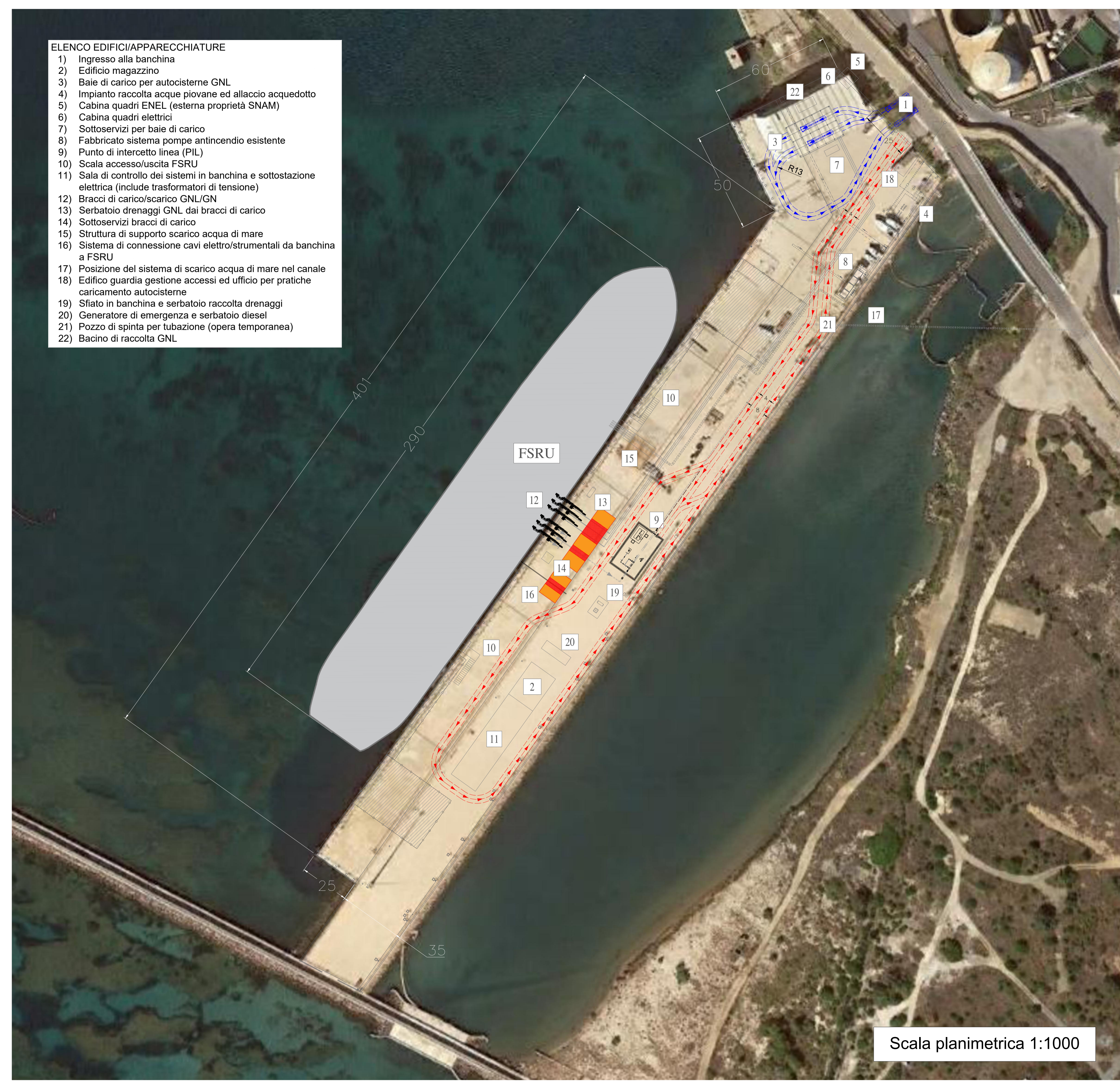


- ELENCO EDIFICI/APPARECCHIATURE**
- 1) Ingresso alla banchina
 - 2) Edificio magazzino
 - 3) Baie di carico per autocisterne GNL
 - 4) Impianto raccolta acque piovane ed allaccio acquedotto
 - 5) Cabina quadri ENEL (esterna proprietà SNAM)
 - 6) Cabina quadri elettrici
 - 7) Sottoservizi per baie di carico
 - 8) Fabbricato sistema pompe antincendio esistente
 - 9) Punto di intercetto linea (PIL)
 - 10) Scala accesso/uscita FSRU
 - 11) Sala di controllo dei sistemi in banchina e sottostazione elettrica (include trasformatori di tensione)
 - 12) Bracci di carico/scarico GNL/GN
 - 13) Serbatoio drenaggi GNL dai bracci di carico
 - 14) Sottoservizi bracci di carico
 - 15) Struttura di supporto scarico acqua di mare
 - 16) Sistema di connessione cavi elettrostrumentali da banchina a FSRU
 - 17) Posizione del sistema di scarico acqua di mare nel canale
 - 18) Edificio guardia gestione accessi ed ufficio per pratiche caricamento autocisterne
 - 19) Sfiato in banchina e serbatoio raccolta drenaggi
 - 20) Generatore di emergenza e serbatoio diesel
 - 21) Pozzo di spinta per tubazione (opera temporanea)
 - 22) Bacino di raccolta GNL



- LEGENDA:**
- Area dedicata al sistema di ormeggio
 - Percorso accesso mezzi di emergenza
 - Percorso autocisterne GNL
 - Pedana tubazioni

- NOTE:**
- A. Quote e misure sono in metri.
 - B. Il raggio di curvatura del percorso mezzi verifica i requisiti dell'articolo 61 del nuovo Codice della Strada



Scala planimetrica 1:1000



02	16/11/21	EMISSIONE PER ENTI	L.SARTINI	G.SAGARIA	G.MONTI
01	19/10/21	EMISSIONE PER APPROVAZIONE	L.SARTINI	G.SAGARIA	G.MONTI
00	25/05/21	EMISSIONE PER COMMENTI	L.SARTINI	G.SAGARIA	G.MONTI
Rev.	DATA	DESCRIZIONE	ELABORATO	VERIFICATO	APPROVATO AUTORIZZATO
		PROGETTISTA	 TECHNIP ITALY DIREZIONE LAVORI S.p.A. R.I.F. - T.P. ID L.: 201969C-100-DW-1425-001		
			COMMESSA	UNITA' N.	
			GC/R2004	001	
			DIS. N.	100-CB-B-10036	
			REVISIONE	02	
			FG.	1	DI 1
			SCALA	1:1000	