
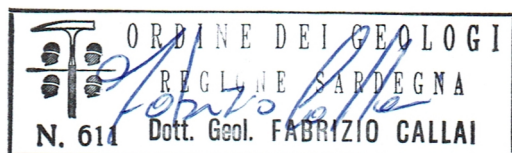
	PROGETTISTA 	COMMESSA NQ/E19001	CODICE TECNICO
	LOCALITA' REGIONE SARDEGNA	REL-CI-E-00002	
	PROGETTO / IMPIANTO VIRTUAL PIPELINE SARDEGNA – RETE ENERGETICA DI PORTOVESME DN VARI - DP VARI	Pag. 1 di 5	Rev. 0


TPIDL: 201969C-200-RT-3220-0026

VIRTUAL PIPELINE SARDEGNA – RETE ENERGETICA DI PORTOVESME

SCHEDE CENSIMENTO PIEZOMETRI

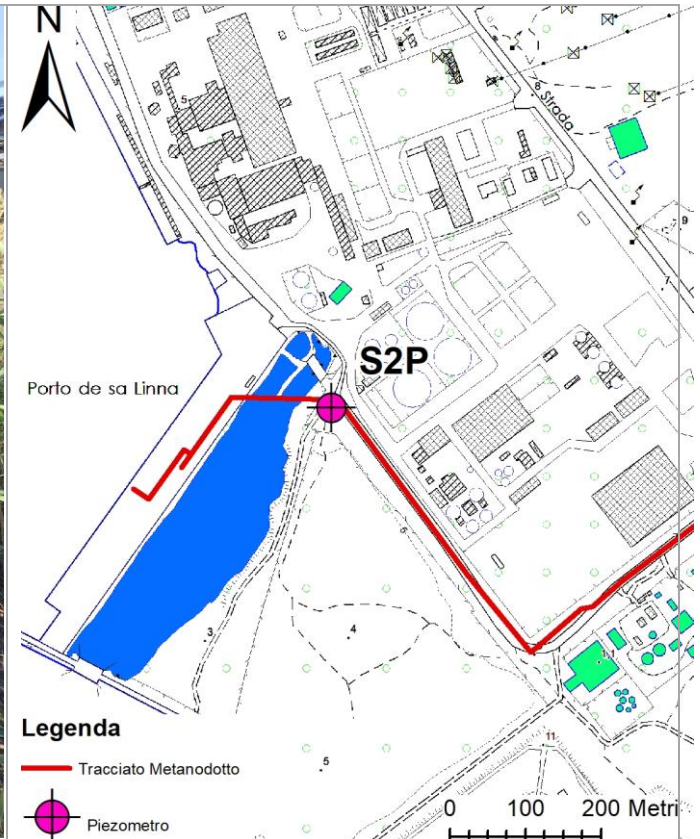
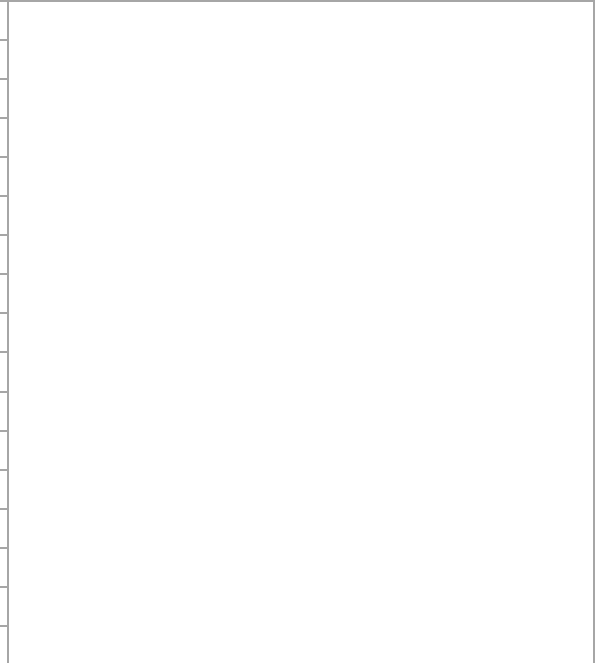


0	Emissione per enti	F. CALLAI F.FANELLI	M.AGOSTINI	R. BOZZINI G.GIOVANNINI	Novembre 2021
Rev.	Descrizione	Elaborato	Verificato	Approvato	Data

	PROGETTISTA 	COMMESSA NQ/E19001	CODICE TECNICO
	LOCALITA' REGIONE SARDEGNA	REL-CI-E-00002	
	PROGETTO / IMPIANTO VIRTUAL PIPELINE SARDEGNA – RETE ENERGETICA DI PORTOVESME DN VARI - DP VARI	Pag. 2 di 5	Rev. 0

TPIDL: 201969C-200-RT-3220-0026

Sigla:	SP_2
Ramo gasdotto:	Rete Energetica di Portovesme
Provincia:	Sud Sardegna
Comune:	Portoscuso
Località:	Porto de sa linna
Coordinate (UTM WGS 84 N32):	N 4338356 E 448344
Quota:	5,34 m s.l.m.
Distanza dal tracciato:	13 m
Diametro:	76 mm
Profondità:	20 m
Tipo:	Trivellato
Utilizzo:	Monitoraggio
Portata:	N.R.
Soggiacenza:	-3,58 m
Livello piezometrico:	1,76 m s.l.m.



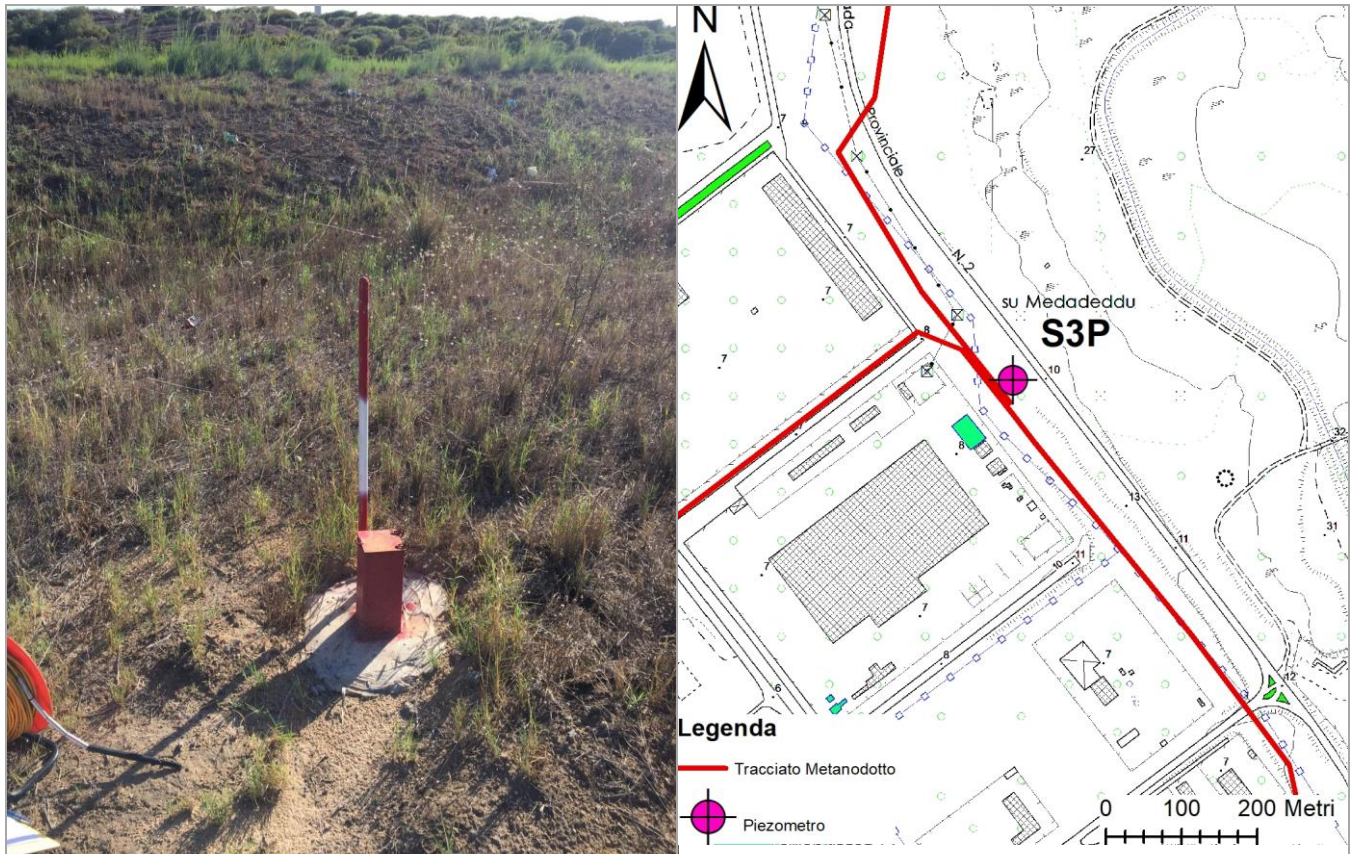
Note: Piezometro realizzato da ENURA.

Data: 12.10.2021

	PROGETTISTA 	COMMESSA NQ/E19001	CODICE TECNICO
	LOCALITA' REGIONE SARDEGNA	REL-CI-E-00002	
	PROGETTO / IMPIANTO VIRTUAL PIPELINE SARDEGNA – RETE ENERGETICA DI PORTOVESME DN VARI - DP VARI	Pag. 3 di 5	Rev. 0


TPIDL: 201969C-200-RT-3220-0026

Sigla:	SP_3
Ramo gasdotto:	Rete Energetica di Portovesme
Provincia:	Sud Sardegna
Comune:	Portoscuso
Località:	Su medadeddu
Coordinate (UTM WGS 84 N32):	N 4338350 E 449570
Quota:	6,36 m s.l.m.
Distanza dal tracciato:	20,2 m
Diametro:	76 mm
Profondità:	10 m
Tipo:	Trivellato
Utilizzo:	Monitoraggio
Portata:	N.R.
Soggiacenza:	-4,15 m
Livello piezometrico:	2,21 m s.l.m.



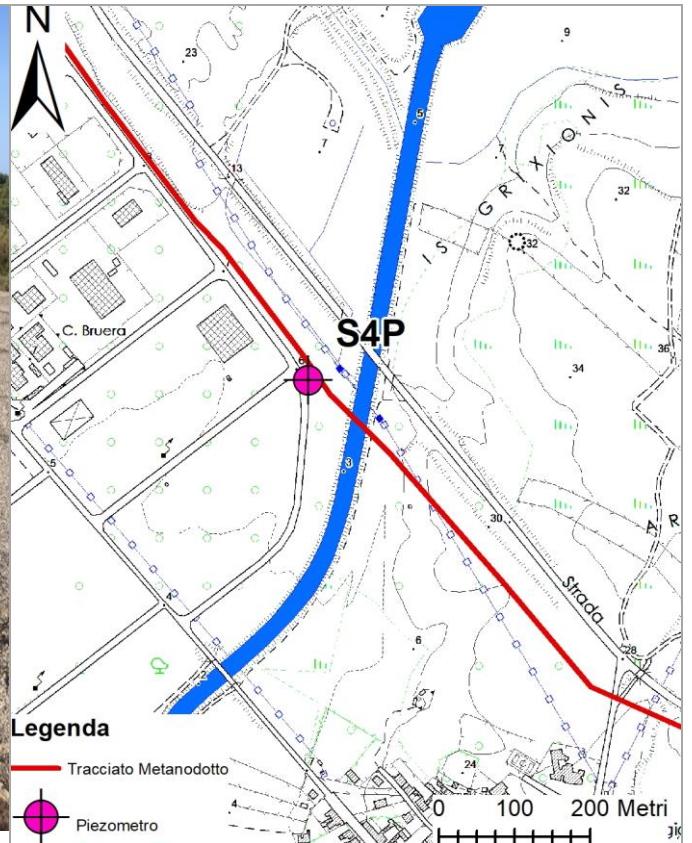
Note: Piezometro realizzato da SNAM RETE GAS.

Data: 12.10.2021

	PROGETTISTA 	COMMESSA NQ/E19001	CODICE TECNICO
	LOCALITA' REGIONE SARDEGNA	REL-CI-E-00002	
	PROGETTO / IMPIANTO VIRTUAL PIPELINE SARDEGNA – RETE ENERGETICA DI PORTOVESME DN VARI - DP VARI	Pag. 4 di 5	Rev. 0

TPIDL: 201969C-200-RT-3220-0026

Sigla:	SP_4
Ramo gasdotto:	Rete Energetica di Portovesme
Provincia:	Sud Sardegna
Comune:	Portoscuso
Località:	Is grixionis
Coordinate (UTM WGS 84 N32):	N 4337014 E 450414
Quota:	6,36 m s.l.m.
Distanza dal tracciato:	13,1 m
Diametro:	76 mm
Profondità:	15 m
Tipo:	Trivellato
Utilizzo:	Monitoraggio
Portata:	N.R.
Soggiacenza:	-6,09 m
Livello piezometrico:	1,98 m s.l.m.



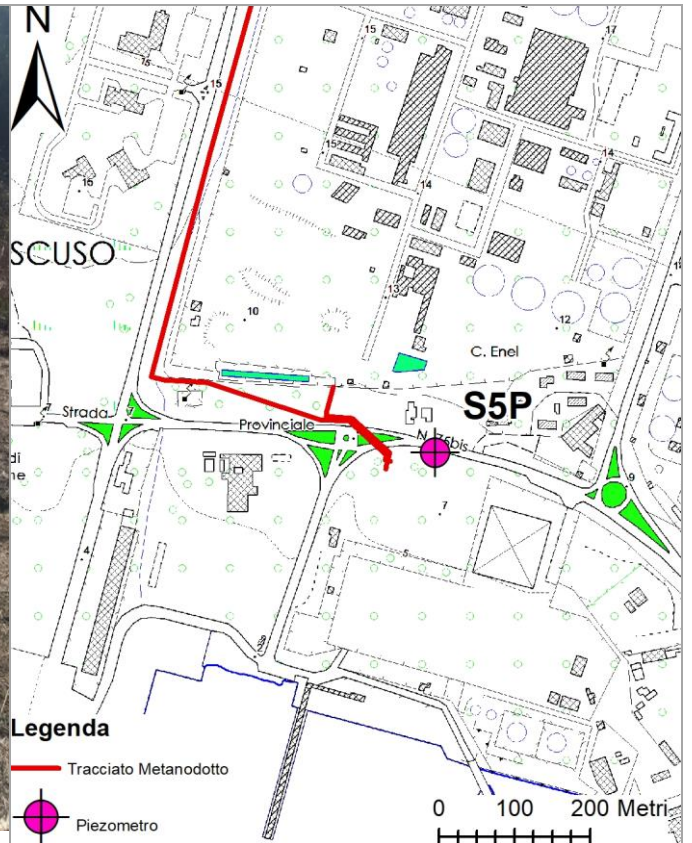
Note: Piezometro realizzato da SNAM RETE GAS.

Data: 12.10.2021

	PROGETTISTA 	COMMESSA NQ/E19001	CODICE TECNICO
	LOCALITA' REGIONE SARDEGNA	REL-CI-E-00002	
	PROGETTO / IMPIANTO VIRTUAL PIPELINE SARDEGNA – RETE ENERGETICA DI PORTOVESME DN VARI - DP VARI	Pag. 5 di 5	Rev. 0

TPIDL: 201969C-200-RT-3220-0026

Sigla:	SP_5
Ramo gasdotto:	Rete Energetica di Portovesme
Provincia:	Sud Sardegna
Comune:	Portoscuso
Località:	SP 75 bis
Coordinate (UTM WGS 84 N32):	N 4339434 E 447884
Quota:	9,06 m s.l.m.
Distanza dal tracciato:	65,8 m
Diametro:	76 mm
Profondità:	18 m
Tipo:	Trivellato
Utilizzo:	Monitoraggio
Portata:	N.R.
Soggiacenza:	-5,35 m
Livello piezometrico:	3,71 m s.l.m.



Note: Piezometro realizzato da SNAM RETE GAS.

Data: 12.10.2021