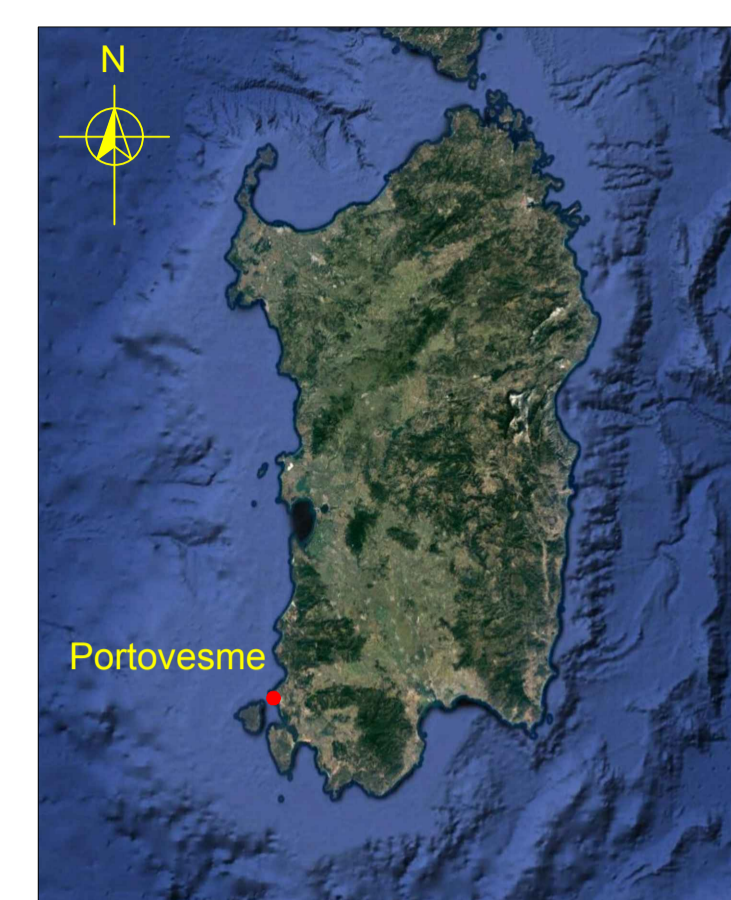
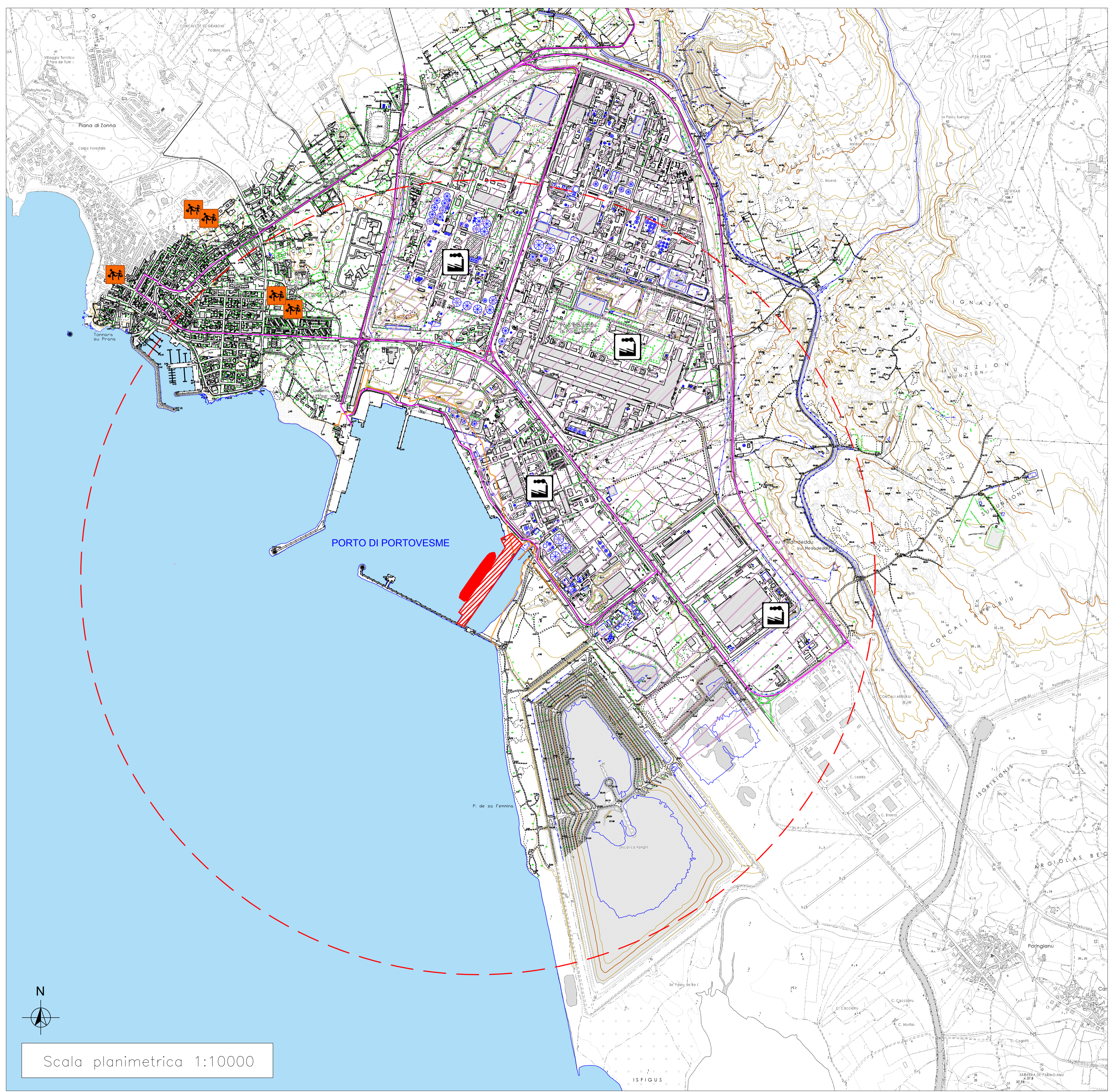


Allegato A.2.1 Corografia della zona

Doc. No. P0023964-1-H1 Rev.0 – Novembre 2021







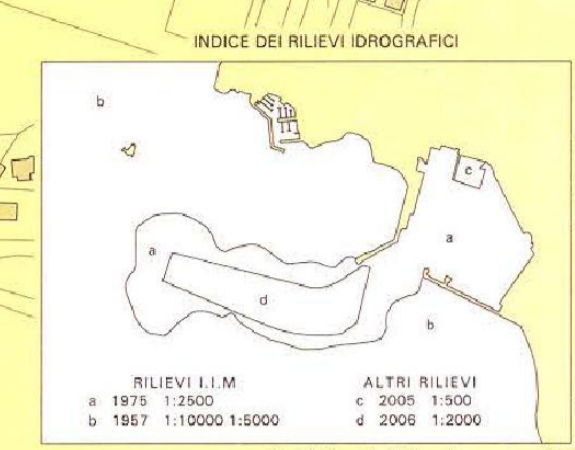
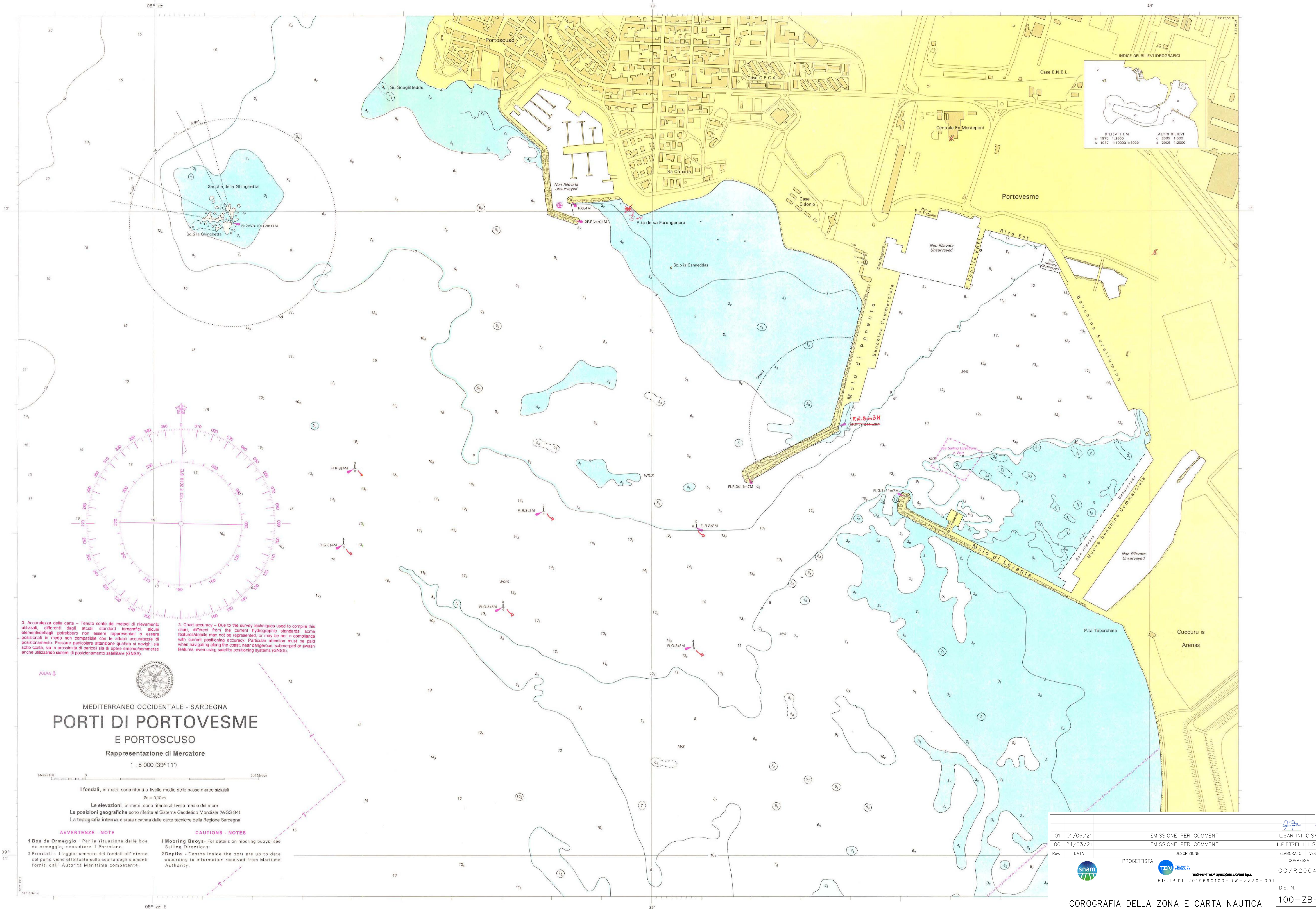
MAPPA CHIAVE

LEGENDA:

-  Limite Demanio Marittimo
-  FSRU
-  Impianto in banchina
-  Confine di stabilimento con raggio 2 km
-  Principali vie di comunicazione stradali
-  Istituto scolastico
-  Zona Industriale

Scala planimetrica 1:10000

01	01/06/21	EMISSIONE PER COMMENTI	L.SARTINI	G.SAGARIA	G.MONTI
00	24/03/21	EMISSIONE PER COMMENTI	L.PIETRELLI	L.SARTINI	G.MONTI
Rev.	DATA	DESCRIZIONE	ELABORATO	VERIFICATO	APPROVATO AUTORIZZATO
		PROGETTISTA	COMMESSA	UNITA' N.	
		  TECNIP ITALY DIREZIONE LAVORI S.p.A. RIF.TP.ID.L: 201969C100 - DW - 3330 - 001		GC/R2004	001
COROGRAFIA DELLA ZONA E CARTA NAUTICA			DIS. N. 100-ZB-B-10003		
			REVISIONE 01		
			FG. 1 DI 2		
			SCALA 1:10000		



3. Accuratezza della carta - Tenuto conto dei metodi di rilevamento utilizzati, differenti dagli attuali standard idrografici, alcuni elementi/risultati potrebbero non essere rappresentati o essere posizionati in modo non compatibile con le attuali accuratezze di posizionamento. Prestare particolare attenzione qualora si navighi sia sotto costa, sia in prossimità di pericoli sia di opere immerse/sovraccoste anche utilizzando sistemi di posizionamento satellitare (GNSS).
 3. Chart accuracy - Due to the survey techniques used to compile this chart, different from the current hydrographic standards, some features/details may not be represented, or may be not in compliance with current positioning accuracy. Particular attention must be paid when navigating along the coast, near dangerous, submerged or awash features, even using satellite positioning systems (GNSS).

MEDITERRANEO OCCIDENTALE - SARDEGNA
**PORTI DI PORTOVESME
 E PORTOSCUSO**
 Rappresentazione di Mercatore
 1 : 5 000 (39°11')

AVVERTENZE - NOTE
 1 **Boe da Ormezzio** - Per la situazione delle boe da ormeggio, consultare il Portolano.
 2 **Fondali** - L'aggiornamento dei fondali all'interno del porto viene effettuato sulla scorta degli elementi forniti dall'Autorità Marittima competente.
CAUTIONS - NOTES
 1 **Moorings Buoy** - For details on mooring buoys, see Sailing Directions.
 2 **Depths** - Depths inside the port are up to date according to information received from Maritime Authority.

01	01/06/21	EMISSIONE PER COMMENTI	L.SARTINI	G.SAGARIA	G.MONTI
00	24/03/21	EMISSIONE PER COMMENTI	L.PIETRELLI	L.SARTINI	G.MONTI
Rev.	DATA	DESCRIZIONE	ELABORATO	VERIFICATO	APPROVATO AUTORIZZATO
			COMESSA	UNITA' N.	
		PROGETTISTA 	GC/R 2004 0 0 1 DIS. N. 100-ZB-B-10003 REVISIONE 01 FG. 2 DI 2 SCALA 1:5000		
DOCUMENTO DI PROPRIETA' Snam Rete Gas. LA SOCIETA' TUTELERA I PROPRI DIRITTI IN SEDE CIVILE E PENALE A TERMINI DI LEGGE. RIF. TPID L: 201969C100 - DW - 3330 - 001 RIF. Tecniconsult: 2006011-DIS-MAR-005_01A CENT.MDT.GG.GEN.09654 REV. 00 A1					