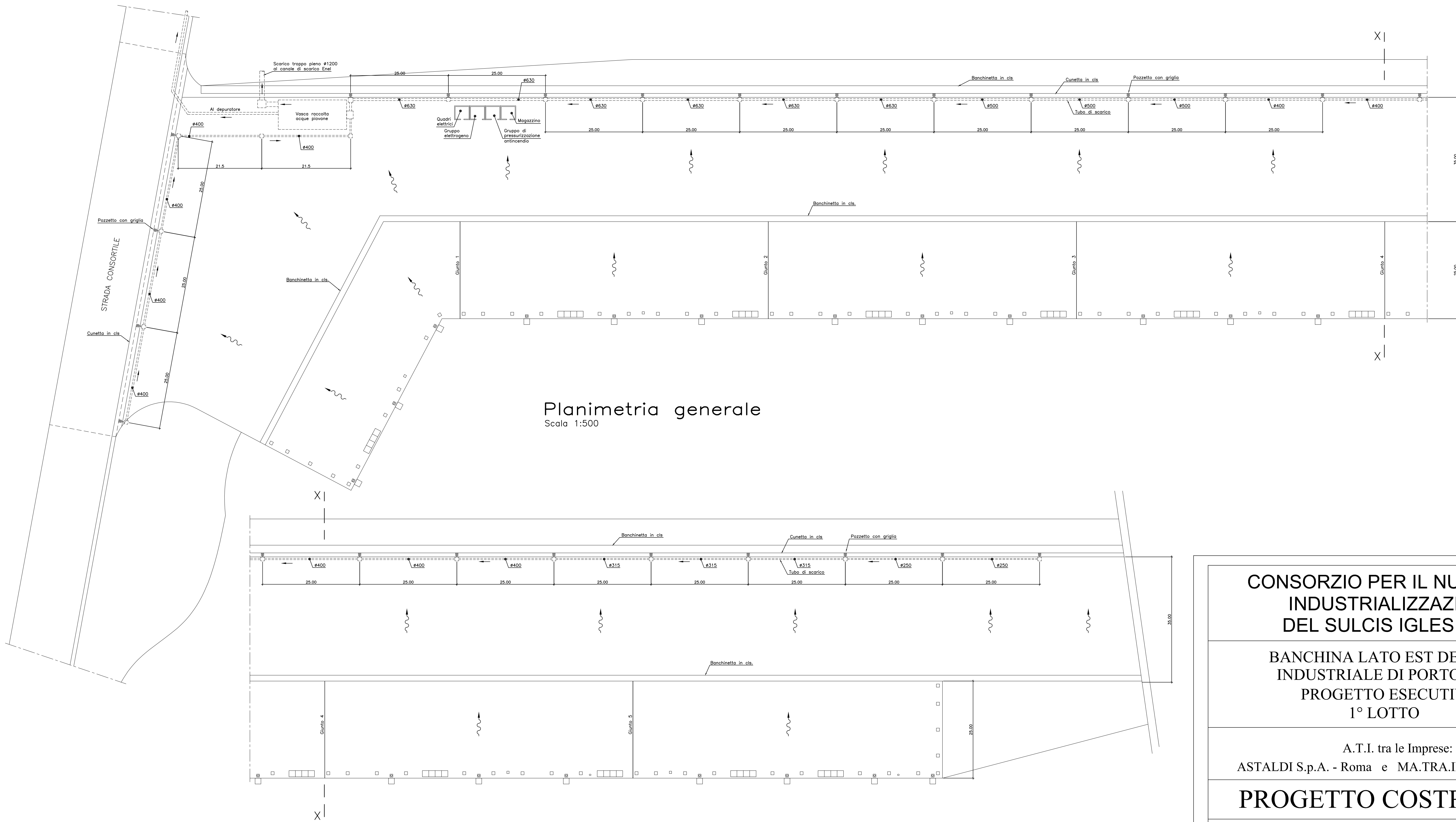


Allegato E.1.2
Planimetria impianto smaltimento acque
piovane

Doc. No. P0023964-1-H1 Rev.0 – Novembre 2021





Planimetria generale
Scala 1:500

CONSORZIO PER IL NUCLEO DI INDUSTRIALIZZAZIONE DEL SULCIS IGLESIENTE

**BANCHINA LATO EST DEL PORTO INDUSTRIALE DI PORTOVESME
PROGETTO ESECUTIVO
1° LOTTO**

A.T.I. tra le Imprese:
ASTALDI S.p.A. - Roma e MA.TRA.IM. S.p.A. - Cagliari

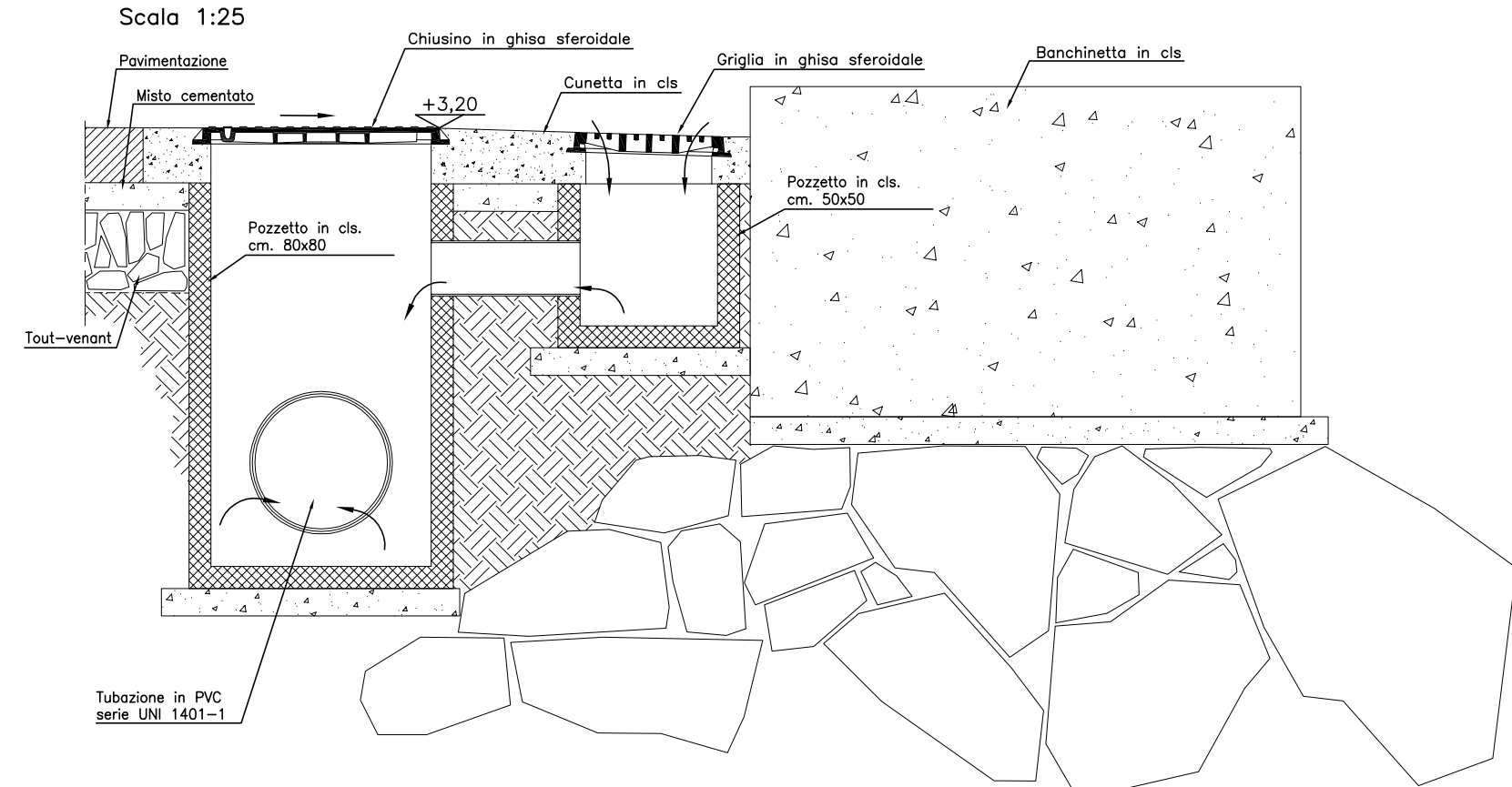
PROGETTO COSTRUTTIVO

OGGETTO :
**IMPIANTO SMALTIMENTO ACQUE PIOVANE
PLANIMETRIA E PARTICOLARI DEGLI SCARICHI**

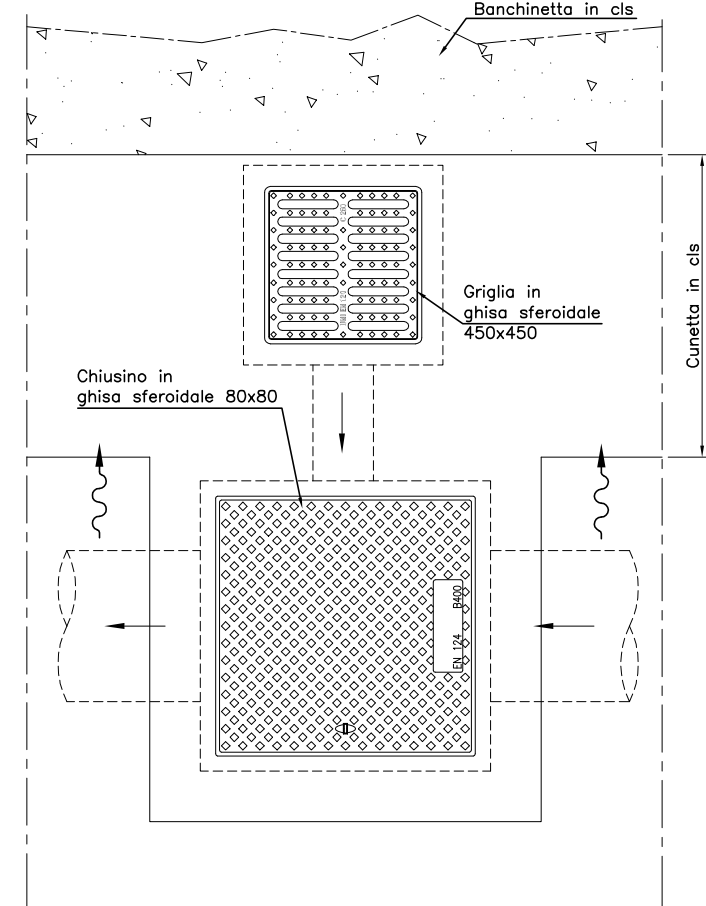
Riferimenti :					PORTOVESME				
n°	data	Descrizione	Elab.	Verif.	Appr.	IM	SA	01	
0	28.04.04	EMISSIONE							
1									
2									
3									
4									
5									
6									
7									
Il Progettista Ing. Giampiero BISI					L'Impresa esecutrice			Il Direttore dei Lavori Ing. Edilio Di MARTINO	

Note

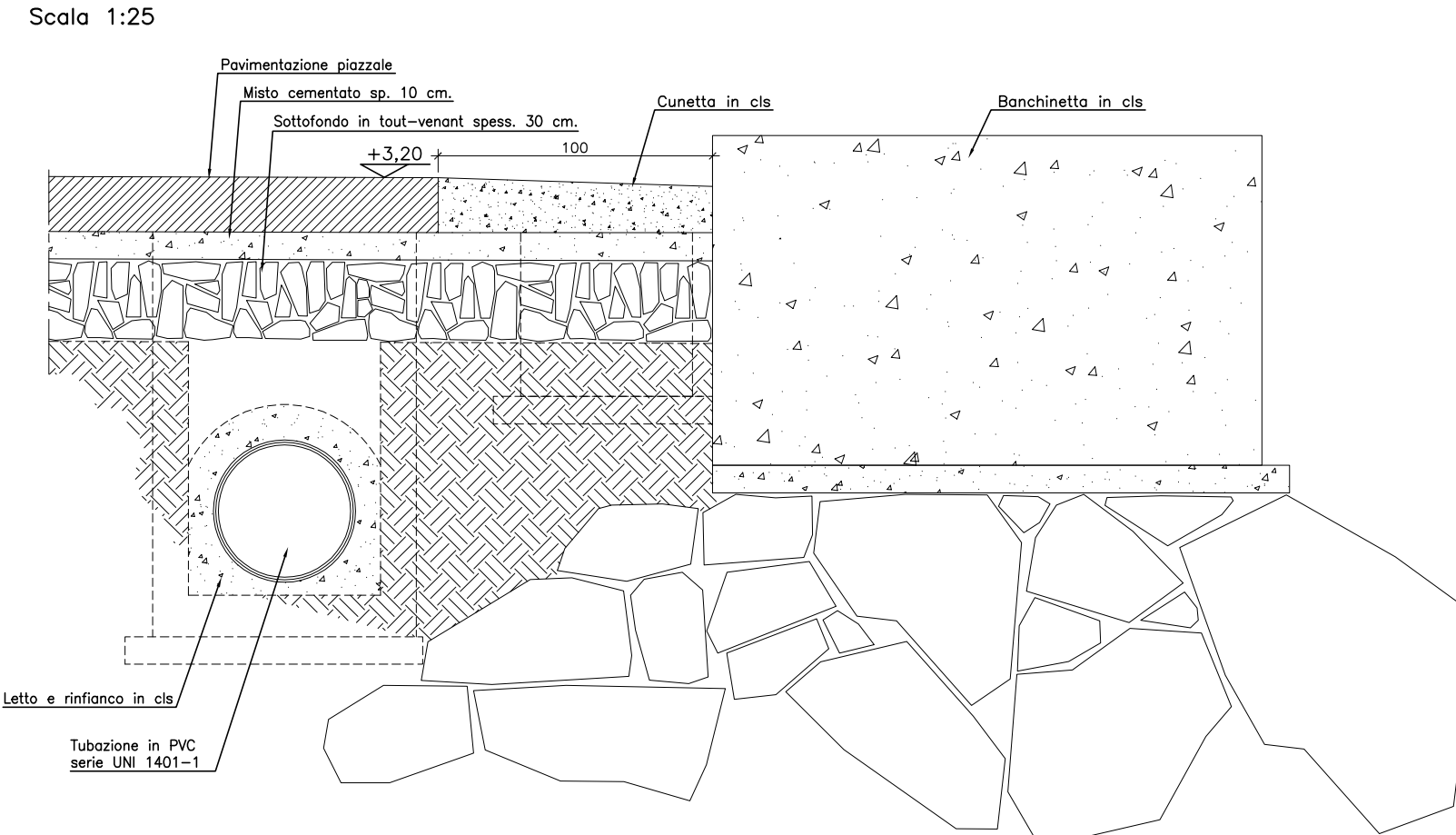
Sezione sulla caditoia
Scala 1:25

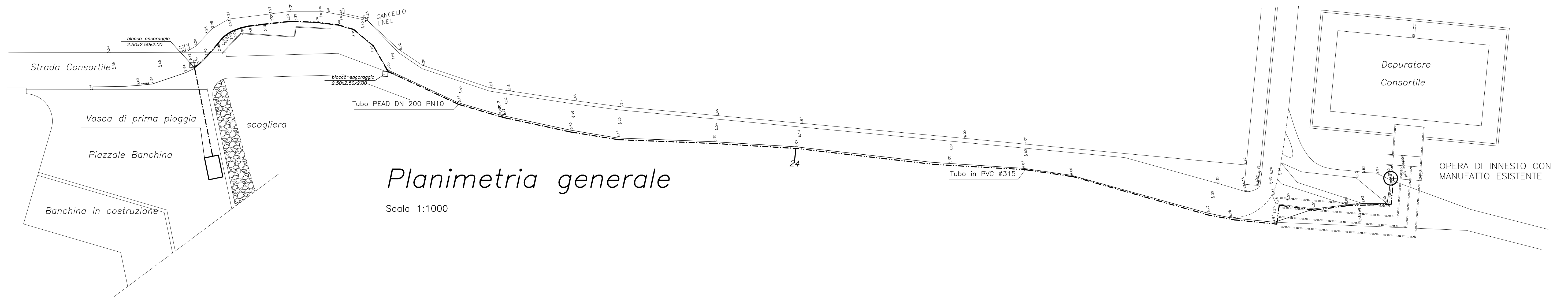


Pianta
Scala 1:25



Sezione sulla cunetta
Scala 1:25

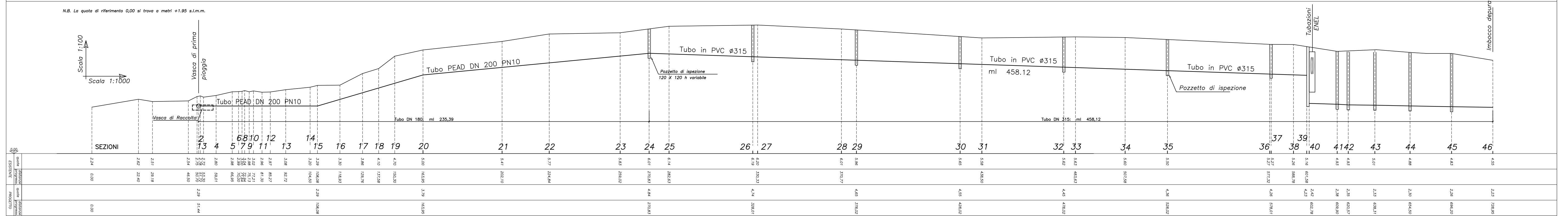




Planimetria generale

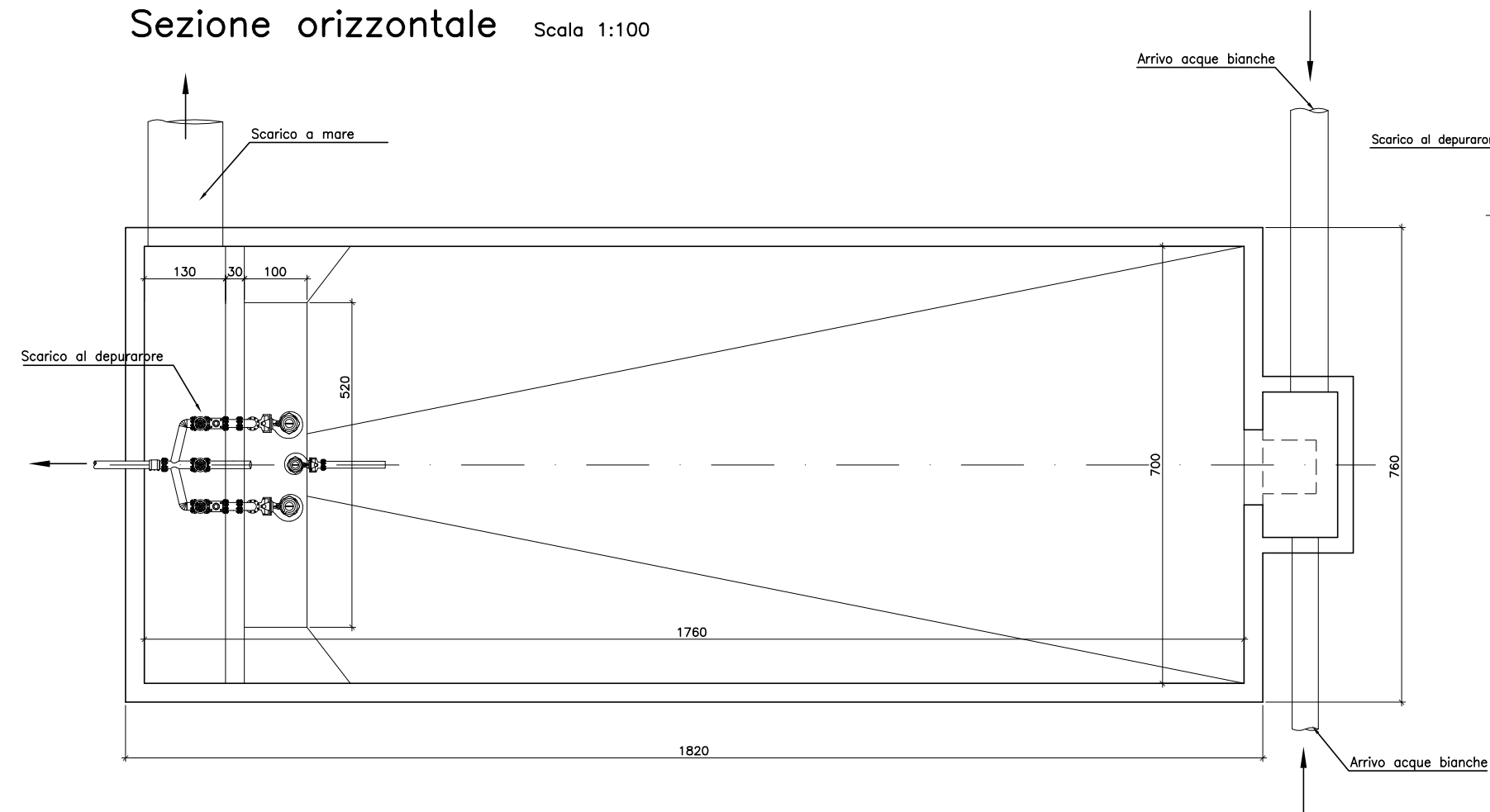
Scala 1:1000

Profilo altimetrico da Vasca di raccolta a Depuratore

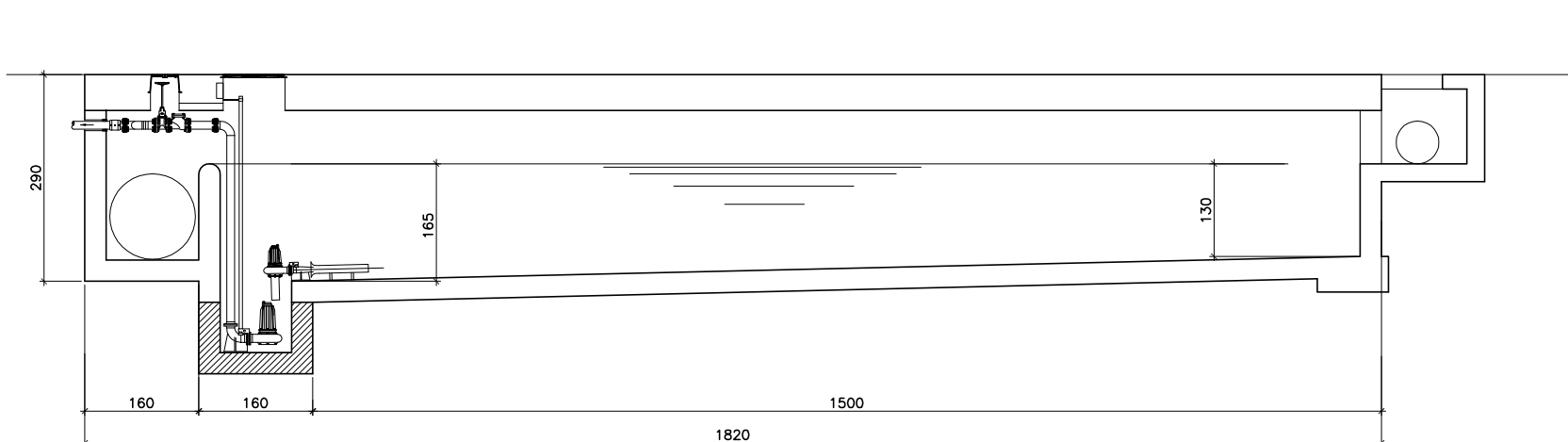


Vasca di prima pioggia

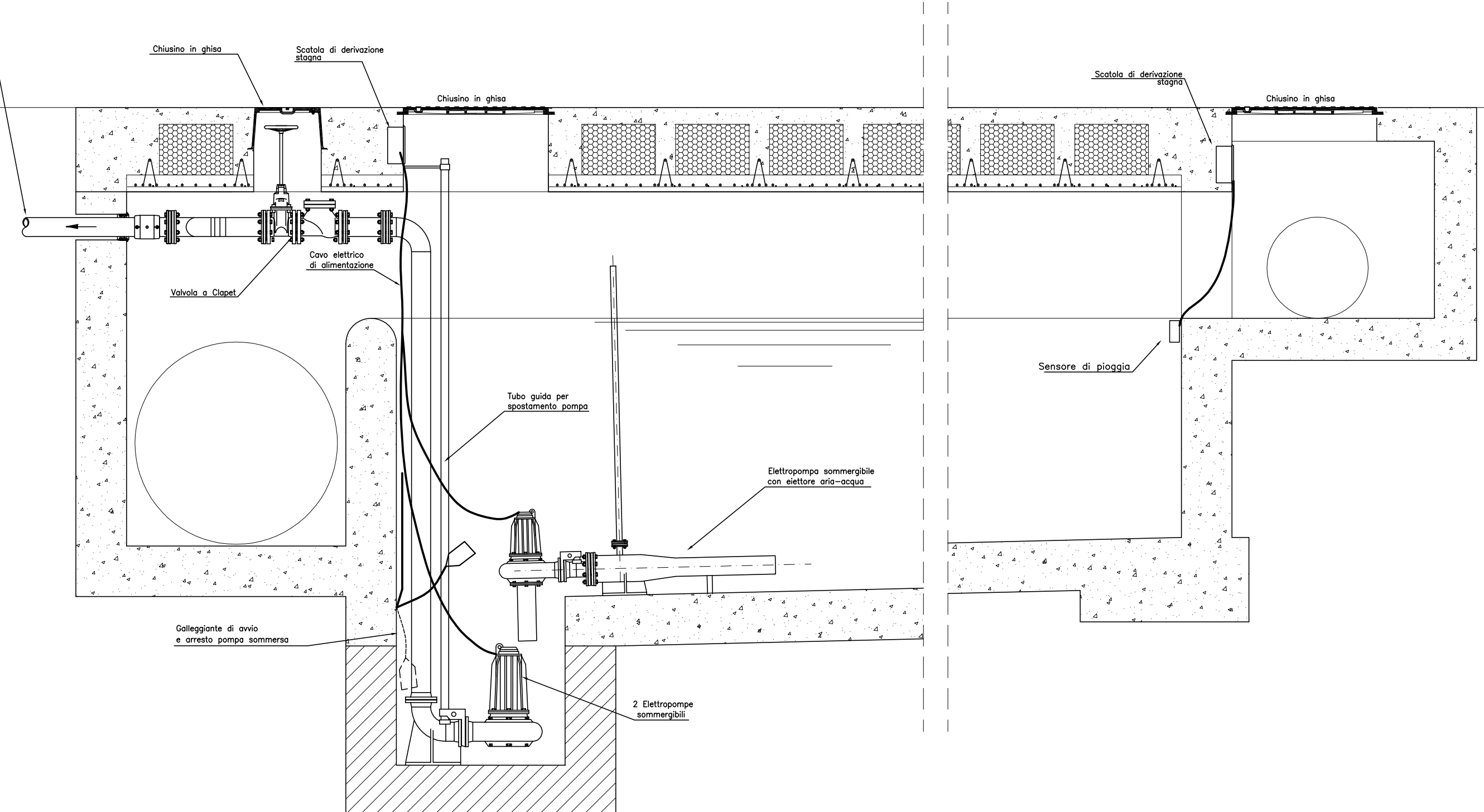
Sezione orizzontale Scala 1:100



Sezione verticale Scala 1:100



Particolari Scala 1:25



CONSORZIO PER IL NUCLEO DI INDUSTRIALIZZAZIONE DEL SULCIS IGLESIENTE

BANCHINA LATO EST DEL PORTO INDUSTRIALE DI PORTOVESME
 PROGETTO ESECUTIVO
 1° LOTTO

A.T.I. tra le Imprese:
 ASTALDI S.p.A. - Roma e MA.TRA.IM. S.p.A. - Cagliari

PROGETTO COSTRUTTIVO

OGGETTO :
 IMPIANTO SMALTIMENTO ACQUE PIOVANE
 PARTICOLARE VASCA DI RACCOLTA A.P.
 PLANIMETRIA E PROFILO SCARICO AL DEPURATORE

Riferimenti :					PORTOVESME				
n°	data	Descrizione	Elab.	Verif.	Appr.	IM	SA	02	
0	28.04.04	EMISSIONE							
1									
2									
3									
4									
5									
6									
7									
Il Progettista Ing. Giampiero BISI					L'Impresa esecutrice			Il Direttore dei Lavori Ing. Edilio Di MARTINO	

Note