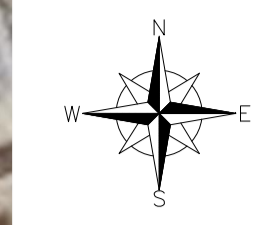
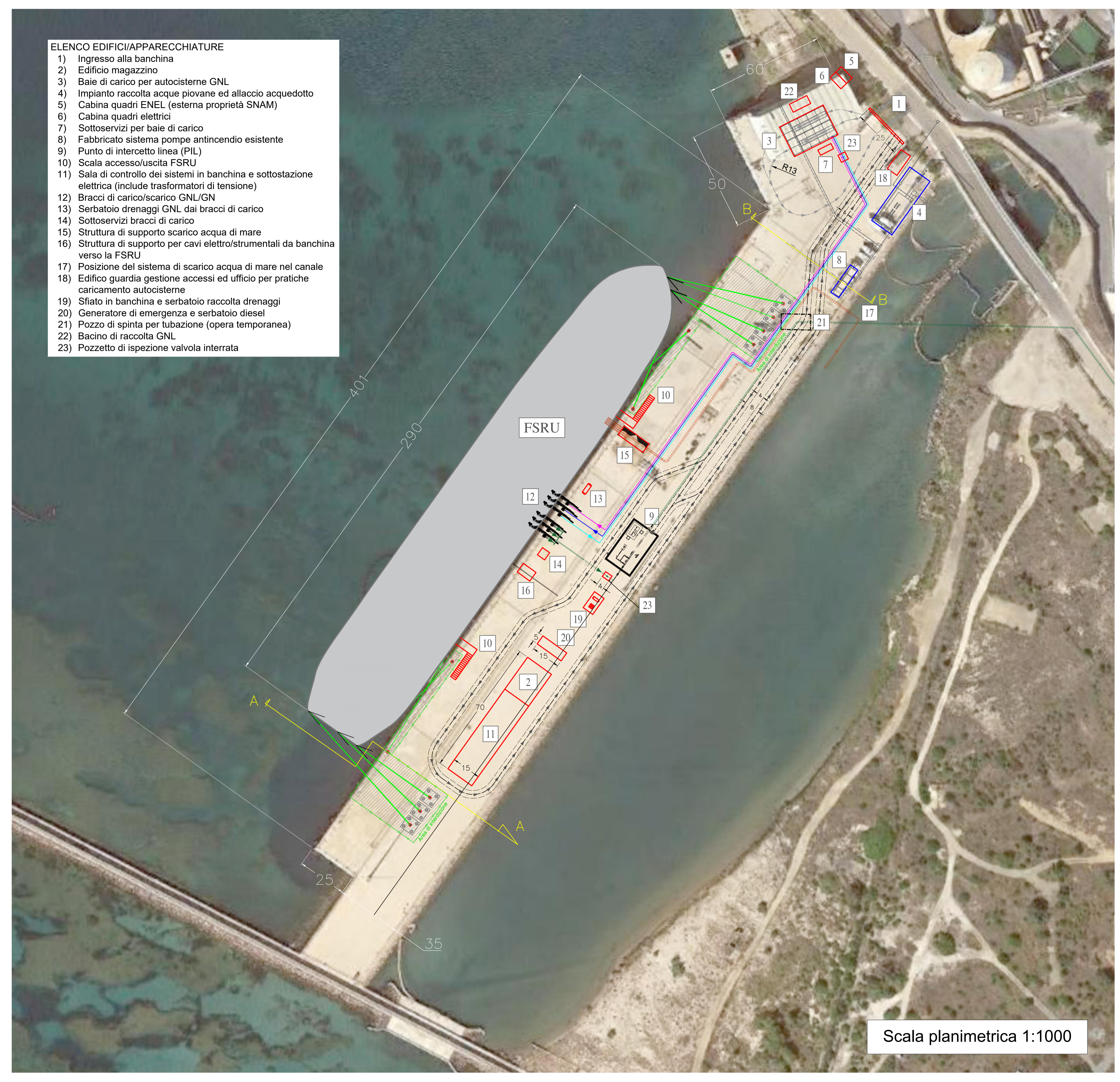


- ELENCO EDIFICI/APPARECCHIATURE**
- Ingresso alla banchina
  - Edificio magazzino
  - Baie di carico per autocisterne GNL
  - Impianto raccolta acque piovane ed allaccio acquedotto
  - Cabina quadri ENEL (esterna proprietà SNAM)
  - Cabina quadri elettrici
  - Sottoservizi per baie di carico
  - Fabbricato sistema pompe antincendio esistente
  - Punto di intercetto linea (PIL)
  - Scala accesso/uscita FSRU
  - Sala di controllo dei sistemi in banchina e sottostazione elettrica (include trasformatori di tensione)
  - Bracci di carico/scarico GNL/GN
  - Serbatoio drenaggi GNL dai bracci di carico
  - Sottoservizi bracci di carico
  - Struttura di supporto scarico acqua di mare
  - Struttura di supporto per cavi elettro/strumentali da banchina verso la FSRU
  - Posizione del sistema di scarico acqua di mare nel canale
  - Edificio guardia gestione accessi ed ufficio per pratiche caricamento autocisterne
  - Sfiato in banchina e serbatoio raccolta drenaggi
  - Generatore di emergenza e serbatoio diesel
  - Pozzo di spinta per tubazione (opera temporanea)
  - Bacino di raccolta GNL
  - Pozzetto di ispezione valvola interrata



- LEGENDA:**
- Area dedicata ai sistemi di ormeggio. Interdizione al transito di mezzi e persone
  - Linee di ormeggio FSRU
  - Tubazioni gas naturale
  - Tubazioni BOG
  - Tubazioni ricircolo GNL
  - Tubazioni GNL
  - Tubazioni acqua
  - Tubazioni esistenti interrate
  - Cavi elettro/strumentali
  - Edifici/apparecchiature nuovi da installare
  - Edifici da smantellare
  - Edifici esistenti da mantenere
  - Pozzo di spinta per tubazione (opera temporanea)
  - Percorso accesso mezzi di emergenza
  - Percorso autocisterne GNL

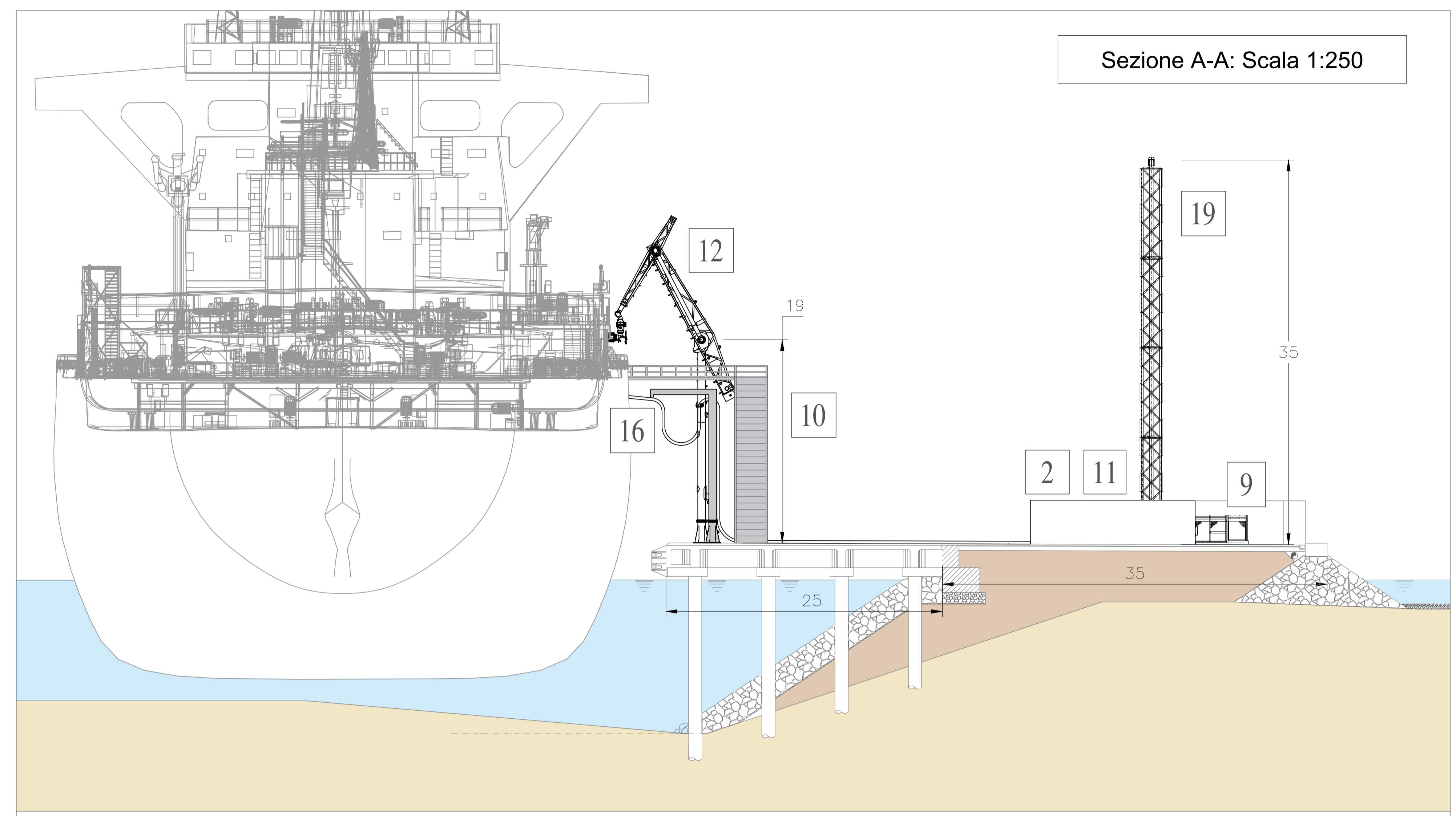
- NOTE:**
- Quote e misure sono in metri.
  - Le linee tratteggiate rappresentano i tratti di tubazione interrata.
  - L'illuminazione e la segnaletica esistenti non sono riportati in questa tavola.
  - Il sistema antincendio riportato rappresenta la configurazione esistente. Il potenziamento del sistema dovrà essere definito a valle dello studio degli scenari di incendio.
  - Le linee per le utilities e i servizi ausiliari non sono rappresentate in questa planimetria.
  - Il layout delle tubazione dovrà essere confermato sulla base dell'analisi di stress ed eventuali interferenze con sottoservizi esistenti in banchina. Per il percorso tubazioni interrate fare riferimento al documento 100-GC-B-61002.
  - Le pese per le autocisterne si ipotizzano integrate nelle baie di carico.
  - Il raggio di sterzata delle autobotti è definito in accordo all'articolo 61 del Codice della Strada.
  - Il pozzo di spinta sarà realizzato con "sheet piles" temporanei che saranno rimossi al termine dell'installazione della tubazione gas naturale.



Scala planimetrica 1:1000

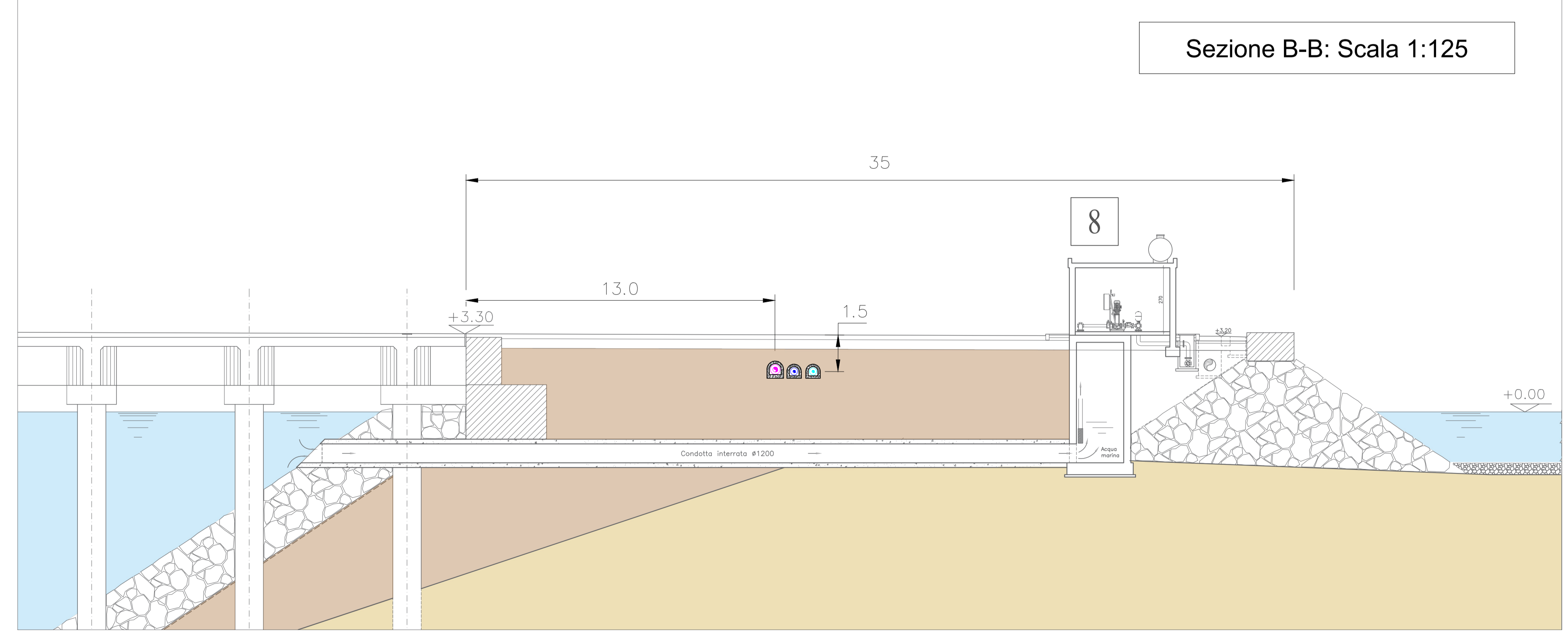


05	16/11/21	EMISSIONE PER ENTI	L.SARTINI	G.SAGARIA	G.MONTI
04	08/11/21	EMISSIONE PER PERMESSI	L.SARTINI	G.SAGARIA	G.MONTI
03	19/10/21	EMISSIONE PER APPROVAZIONE	L.SARTINI	G.SAGARIA	G.MONTI
02	11/10/21	EMISSIONE PER APPROVAZIONE	L.SARTINI	G.SAGARIA	G.MONTI
01	06/05/21	EMISSIONE PER COMMENTI	L.SARTINI	G.SAGARIA	G.MONTI
00	31/03/21	EMISSIONE PER COMMENTI	A.FUMELLI	L.SARTINI	G.MONTI
00A	18/03/21	EMISSIONE PRELIMINARE	A.FUMELLI	L.SARTINI	G.MONTI
Rev.	DATA	DESCRIZIONE	ELABORATO	VERIFICATO	APPROVATO AUTORIZZATO
			COMMESSA	UNITA' N.	
			GC/R2004	001	
TITOLO			DIS. N.		
PLANIMETRIA GENERALE E SEZIONI BANCHINA			100-ZB-B-10005		
PROGETTO/IMPIANTO			REVISIONE		
TERMINALE DI PORTOVESME			05		
			FG. 1 DI 2		
			SCALA 1:1000		



Sezione A-A: Scala 1:250

NOTE:  
1) Per la LEGENDA e le NOTE vedi Foglio 1



Sezione B-B: Scala 1:125



Rev.	DATA	DESCRIZIONE	ELABORATO	VERIFICATO	APPROVATO AUTORIZZATO
05	16/11/21	EMISSIONE PER ENTI	L.SARTINI	G.SAGARIA	G.MONTI
04	08/11/21	EMISSIONE PER PERMESSI	L.SARTINI	G.SAGARIA	G.MONTI
03	19/10/21	EMISSIONE PER APPROVAZIONE	L.SARTINI	G.SAGARIA	G.MONTI
02	11/10/21	EMISSIONE PER APPROVAZIONE	L.SARTINI	G.SAGARIA	G.MONTI
01	06/05/21	EMISSIONE PER COMMENTI	L.SARTINI	G.SAGARIA	G.MONTI
00	31/03/21	EMISSIONE PER COMMENTI	A.FUMELLI	L.SARTINI	G.MONTI
00A	18/03/21	EMISSIONE PRELIMINARE	A.FUMELLI	L.SARTINI	G.MONTI

PROGETTISTA	sham	TECHNIP ENERGIES	TECHNIP ITALY DIREZIONE LAVORI S.p.A.
RIF. T.P. ID L:	201969C-100-DW-3323-002		
COMMESSA	GC/R2004	UNITA' N.	001

TITOLO	PLANIMETRIA GENERALE E SEZIONI BANCHINA		
DIS. N.	100-ZB-B-10005		
REVISIONE	05	DI	2
PROGETTO/IMPIANTO	TERMINALE DI PORTOVESME		
SCALA	1:1000	DI	2