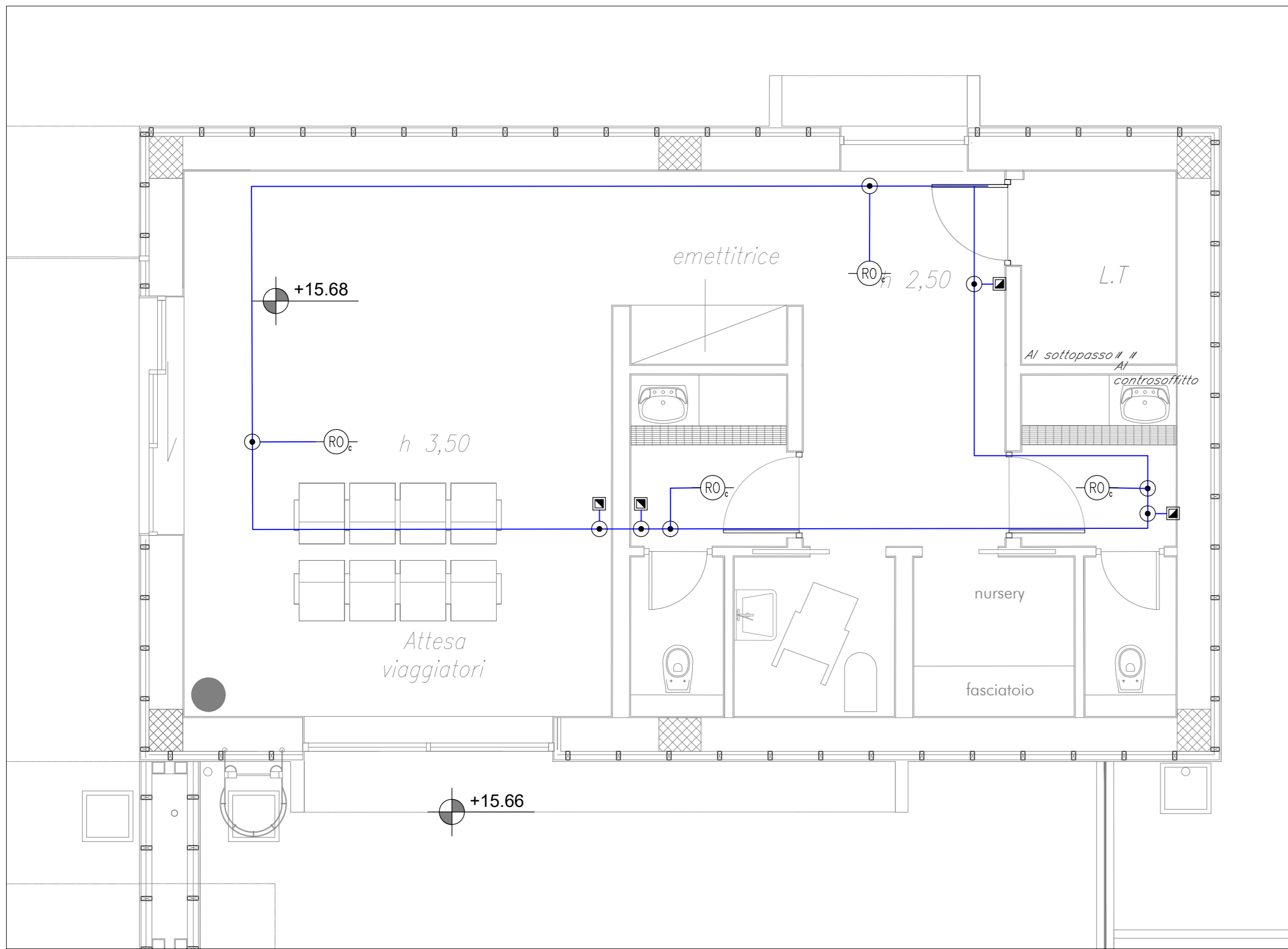
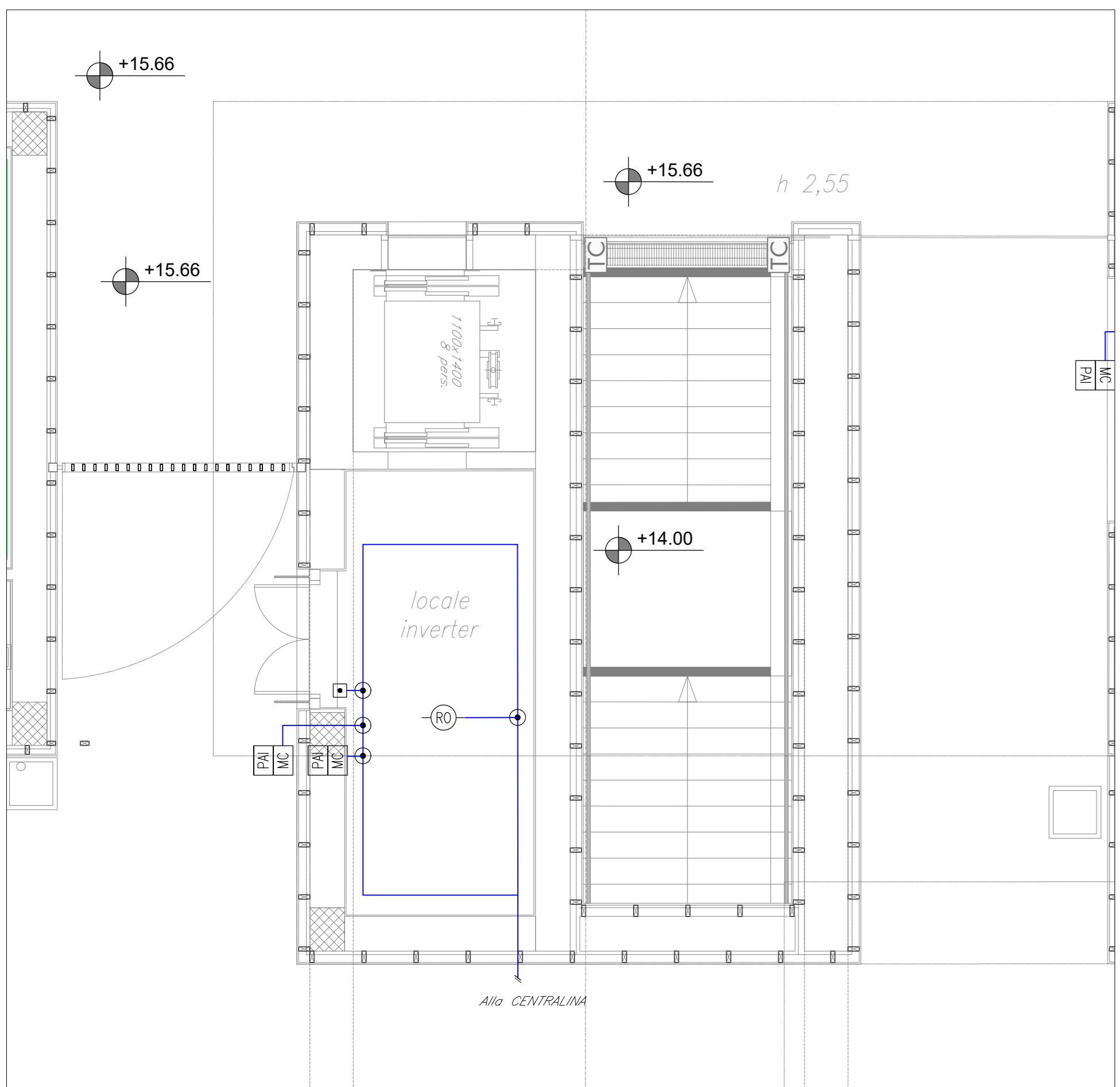


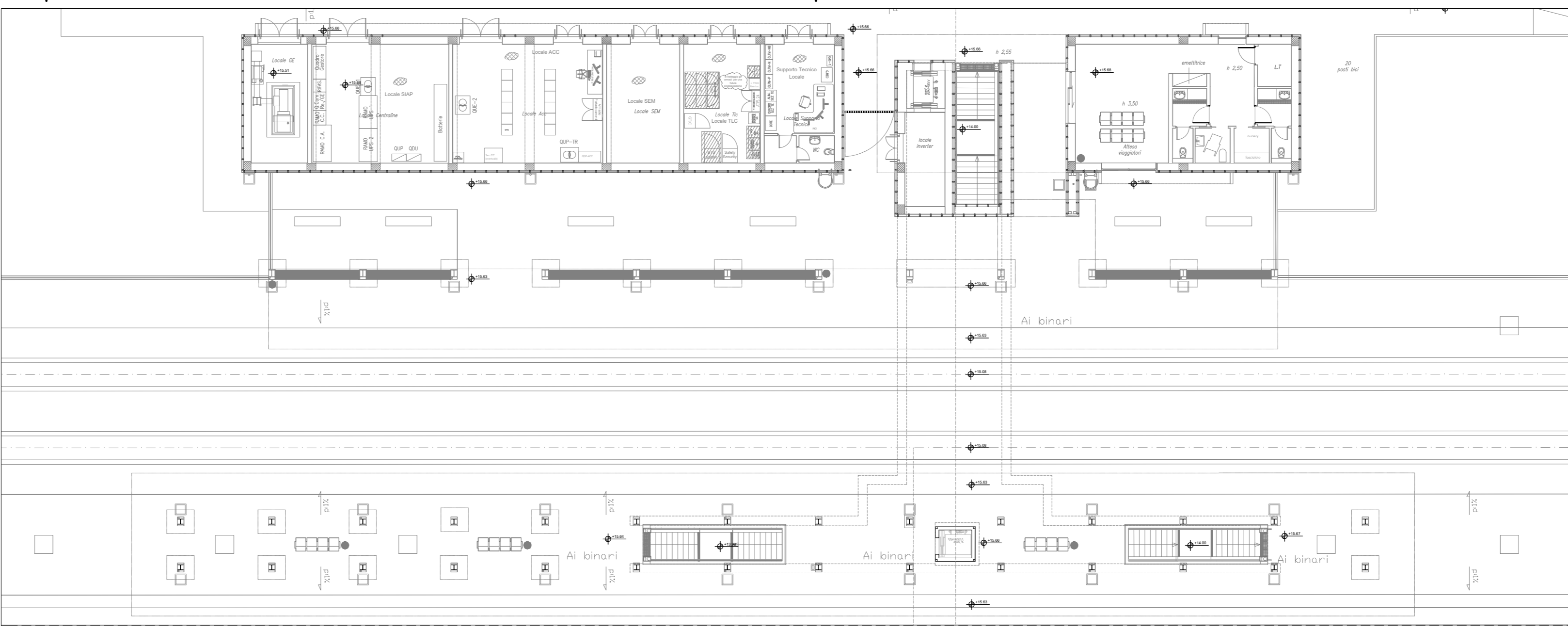
SALA D'ATTESA - Pianta Ambiente



SALA D'ATTESA - Pianta Controsoffitto



LOCALE INVERTER - Pianta Ambiente



KEYPLAN

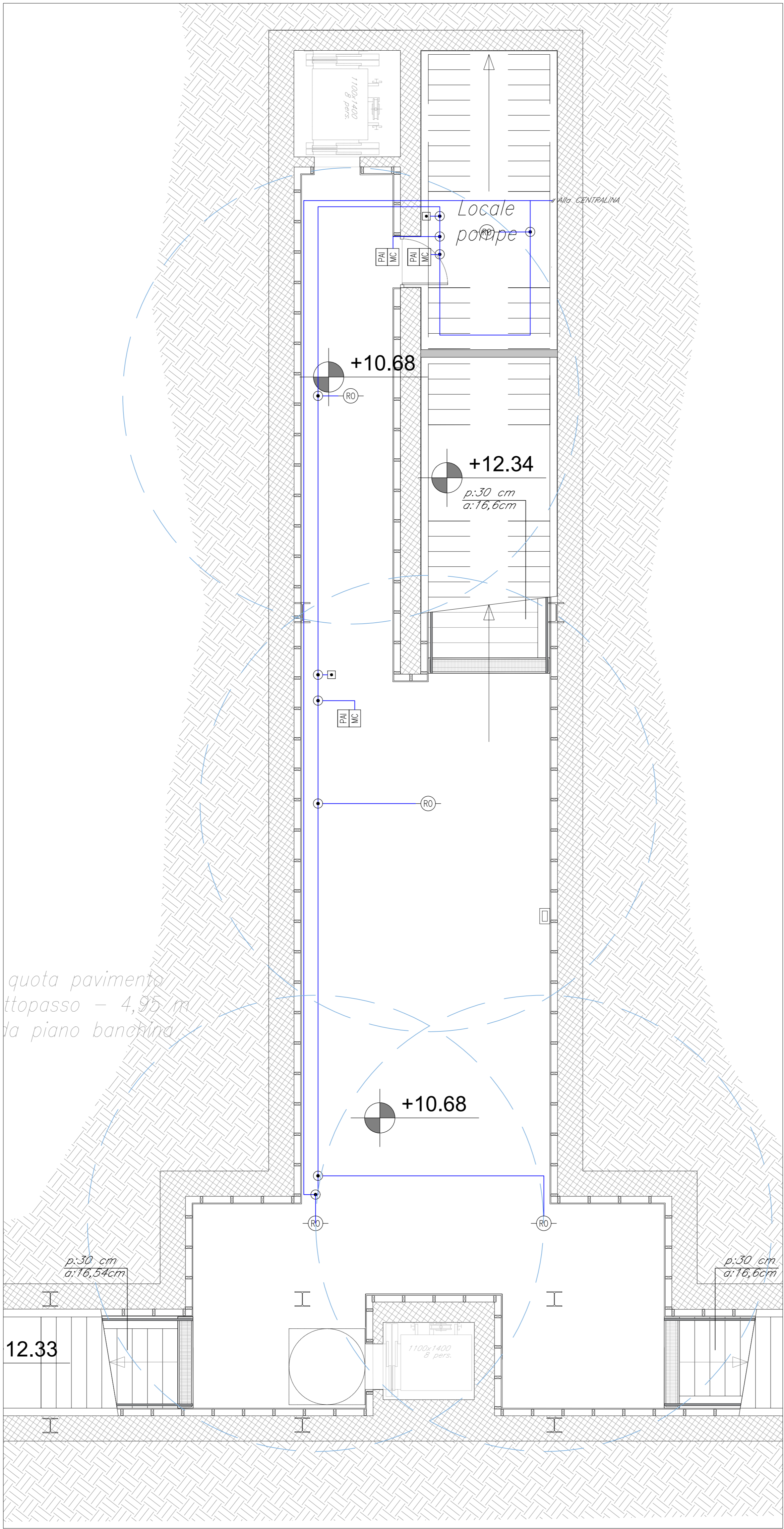
LEGENDA

Elemento	Descrizione
[CRI]	Centrale di rivelazione incendi completa di alimentatore ausiliario
[MC]	Modulo di comando
[MM]	Modulo di monitoraggio
[PA]	Targa ottica/acustica "Allarme Incendio"
[RO]	Rivelatore ottico di fumo
[RO]	Rivelatore ottico di fumo nel sottopavimento
[IR]	Rivelatore di irraggio
[IV]	Rivelatore termovelocimetrico
[R]	Ripetitore ottico sensore sottopavimento a controsoffitto (installato in ambiente)
[P]	Pulsante di allarme incendio
[S]	Scala di derivazione
[RO]	Rivelatore ottico di fumo nel controsoffitto

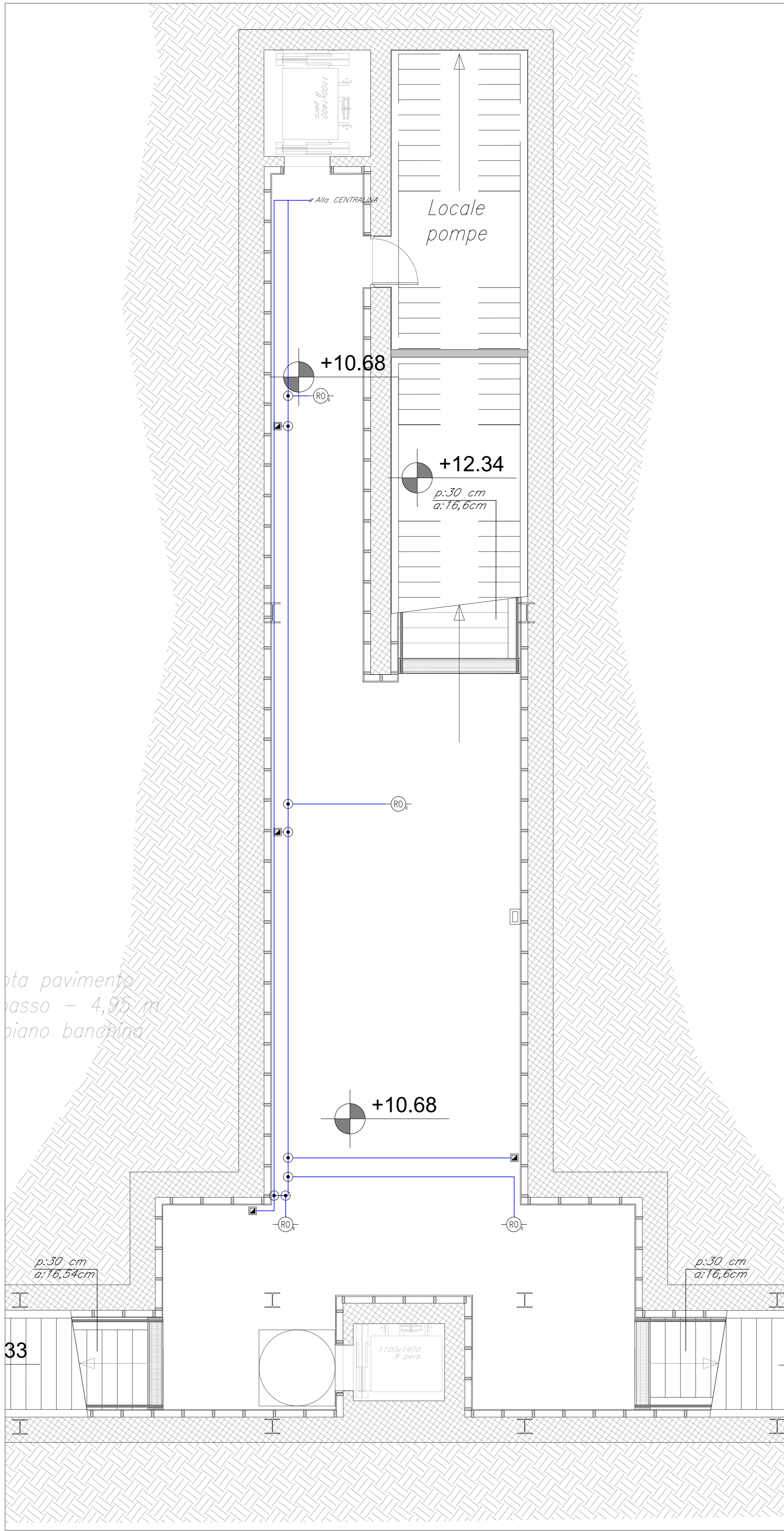
TABELLA ELEMENTI

Elemento	Caratteristiche
[RO]	Tubo in PVC LDPE Sottopavimento DN15P
[RO]	Cavo 100 x 60 mm LDPE Ambiente in comune con tutti gli impianti a correnti deboli

- NOTE**
- Ogni componente sarà collegato alla centrale tramite tubazione in PVC DN15. La scelta del percorso avverrà nel più agevole apparecchio aperto a cura dell'appaltatore.
 - Ogni rivelatore posto nel sottopavimento sarà montato su apposita base e dotato di ripetitore ottico a parete (UNI 9795).
 - In corrispondenza di tutti i punti in cui le condutture attraversano pareti o solette di locali compartimentati in fuoco, saranno installati sotto fogliatura di tipo certificato atti a ripristinare la resistenza prescritta per il compartimento.
 - I loop saranno dotati di isolatori di linea in conformità a quanto specificato nella norma UNI 9795.



SOTTOPASSO - Pianta Ambiente



SOTTOPASSO - Pianta Controsoffitto

COMMITTENTE: **RFI** RETTE FERROVIARIE ITALIANE
GRUPPO FERROVIE DELLO STATO ITALIANE

PROGETTAZIONE: **ITALFERR** GRUPPO FERROVIE DELLO STATO ITALIANE

CUP: J44C2000000001

U.O. IMPIANTI INDUSTRIALI E TECNOLOGICI

PROGETTO DEFINITIVO

LINEA TARANTO-BRINDISI
NUOVA STAZIONE DI TARANTO NASIS

Fabbricato Viaggiatori - Impianto Rivelazione Incendi
Layout impiantistico e disposizione apparecchiature

SCALA: 1:50

Rev.	Descrizione	Redatto	Verificato	Approvato	Autorizzato
A	Emissione esecutiva	17/06/2021	17/06/2021	17/06/2021	17/06/2021

File: IABE00D17PBAI0105001A.dwg n. Elab.: X