

Numero sezioni	Quota del terreno	Quota del progetto	Differ. terreno-progetto	Stazione partenziale	Stazione finale	Distanza progressiva	Distanza elettronica
1-1	-66.851	-66.850	-0.004	0+000	0+200	200,00	200,00
1-2	-66.854	-67.275	-0.421	0+200	0+400	200,00	400,00
1-3	-67.052	-67.679	-0.627	0+400	0+600	200,00	600,00
1-4	-67.369	-68.091	-0.722	0+600	0+800	200,00	800,00
1-5	-67.823	-68.599	-0.776	0+800	1+000	200,00	1000,00
1-6	-68.343	-69.128	-0.917	1+000	1+200	200,00	1200,00
1-7	-68.343	-69.326	-0.985	1+200	1+400	200,00	1400,00
1-8	-68.775	-69.597	-0.822	1+400	1+600	200,00	1600,00
1-9	-69.172	-70.500	-1.348	1+600	1+800	200,00	1800,00
1-10	-69.661	-71.217	-1.556	1+800	2+000	200,00	2000,00
1-11	-70.040	-71.764	-1.724	2+000	2+200	200,00	2200,00
1-12	-70.302	-72.154	-1.852	2+200	2+400	200,00	2400,00
1-13	-70.875	-73.086	-2.211	2+400	2+600	200,00	2600,00
1-14	-70.960	-74.124	-3.164	2+600	2+800	200,00	2800,00
1-15	-72.197	-75.260	-3.063	2+800	3+000	200,00	3000,00
1-16	-73.563	-76.200	-2.637	3+000	3+200	200,00	3200,00
1-17	-73.563	-76.200	-2.637	3+200	3+400	200,00	3400,00
1-18	-73.563	-76.200	-2.637	3+400	3+600	200,00	3600,00
1-19	-73.563	-76.200	-2.637	3+600	3+800	200,00	3800,00
1-20	-73.563	-76.200	-2.637	3+800	4+000	200,00	4000,00
1-21	-73.563	-76.200	-2.637	4+000	4+200	200,00	4200,00
1-22	-73.563	-76.200	-2.637	4+200	4+400	200,00	4400,00
1-23	-73.563	-76.200	-2.637	4+400	4+600	200,00	4600,00
1-24	-73.563	-76.200	-2.637	4+600	4+800	200,00	4800,00
1-25	-73.563	-76.200	-2.637	4+800	5+000	200,00	5000,00
1-26	-73.563	-76.200	-2.637	5+000	5+200	200,00	5200,00
1-27	-73.563	-76.200	-2.637	5+200	5+400	200,00	5400,00
1-28	-73.563	-76.200	-2.637	5+400	5+600	200,00	5600,00
1-29	-73.563	-76.200	-2.637	5+600	5+800	200,00	5800,00
1-30	-73.563	-76.200	-2.637	5+800	6+000	200,00	6000,00
1-31	-73.563	-76.200	-2.637	6+000	6+200	200,00	6200,00
1-32	-73.563	-76.200	-2.637	6+200	6+400	200,00	6400,00
1-33	-73.563	-76.200	-2.637	6+400	6+600	200,00	6600,00
1-34	-73.563	-76.200	-2.637	6+600	6+800	200,00	6800,00
1-35	-73.563	-76.200	-2.637	6+800	7+000	200,00	7000,00
1-36	-73.563	-76.200	-2.637	7+000	7+200	200,00	7200,00
1-37	-73.563	-76.200	-2.637	7+200	7+400	200,00	7400,00
1-38	-73.563	-76.200	-2.637	7+400	7+600	200,00	7600,00
1-39	-73.563	-76.200	-2.637	7+600	7+800	200,00	7800,00
1-40	-73.563	-76.200	-2.637	7+800	8+000	200,00	8000,00
1-41	-73.563	-76.200	-2.637	8+000	8+200	200,00	8200,00
1-42	-73.563	-76.200	-2.637	8+200	8+400	200,00	8400,00
1-43	-73.563	-76.200	-2.637	8+400	8+600	200,00	8600,00
1-44	-73.563	-76.200	-2.637	8+600	8+800	200,00	8800,00
1-45	-73.563	-76.200	-2.637	8+800	9+000	200,00	9000,00
1-46	-73.563	-76.200	-2.637	9+000	9+200	200,00	9200,00
1-47	-73.563	-76.200	-2.637	9+200	9+400	200,00	9400,00
1-48	-73.563	-76.200	-2.637	9+400	9+600	200,00	9600,00
1-49	-73.563	-76.200	-2.637	9+600	9+800	200,00	9800,00
1-50	-73.563	-76.200	-2.637	9+800	10+000	200,00	10000,00

Adattamento pedometrico

Aggiustamenti

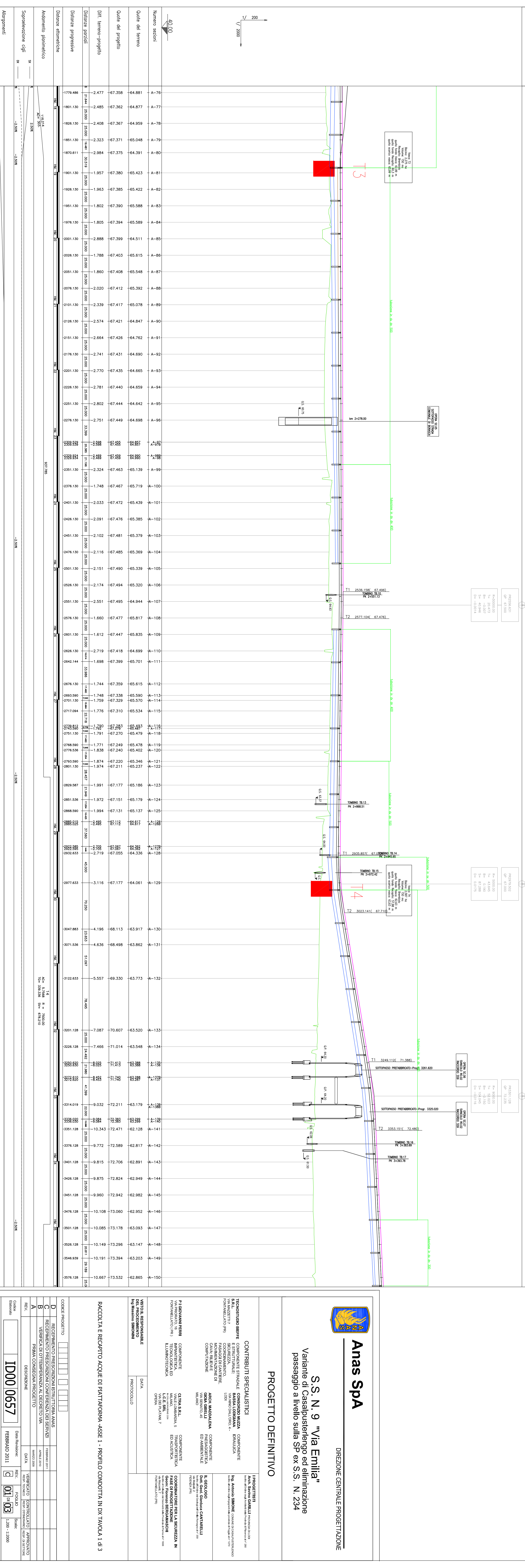
Elementi livellati

P=+0.250 L=+138,994
P=+0.250 S=+138,994

P=+0.250 L=+425,251
P=+0.250 S=+425,251

P=+1.236 L=+271,689
P=+1.236 S=+271,689

P=+2.220 L=+425,569
P=+2.220 S=+425,569



Anas SPA
DIREZIONE CENTRALE PROGETTAZIONE

S.S. N. 9 "Via Emilia"
Variante di Casilpusterengo ed eliminazione
passaggio a livello sulla SP ex S.S. N. 234

PROGETTO DEFINITIVO

CONTRIBUTI SPECIALISTICI		PROGETTISTI	
REGISTRANDO REPERE	REGISTRANDO REPERE	REGISTRANDO REPERE	REGISTRANDO REPERE
VERIFICA DI TEMPERATURA AL DIRIGENTE VIA	VERIFICA DI TEMPERATURA AL DIRIGENTE VIA	VERIFICA DI TEMPERATURA AL DIRIGENTE VIA	VERIFICA DI TEMPERATURA AL DIRIGENTE VIA
PRIMA CONSEGNA PROGETTO	PRIMA CONSEGNA PROGETTO	PRIMA CONSEGNA PROGETTO	PRIMA CONSEGNA PROGETTO
DISTRIBUZIONE	DISTRIBUZIONE	DISTRIBUZIONE	DISTRIBUZIONE
DATA	DATA	DATA	DATA
REV.	REV.	REV.	REV.
01	01	01	01
02	02	02	02
03	03	03	03
04	04	04	04
05	05	05	05
06	06	06	06
07	07	07	07
08	08	08	08
09	09	09	09
10	10	10	10
11	11	11	11
12	12	12	12
13	13	13	13
14	14	14	14
15	15	15	15
16	16	16	16
17	17	17	17
18	18	18	18
19	19	19	19
20	20	20	20
21	21	21	21
22	22	22	22
23	23	23	23
24	24	24	24
25	25	25	25
26	26	26	26
27	27	27	27
28	28	28	28
29	29	29	29
30	30	30	30
31	31	31	31
32	32	32	32
33	33	33	33
34	34	34	34
35	35	35	35
36	36	36	36
37	37	37	37
38	38	38	38
39	39	39	39
40	40	40	40
41	41	41	41
42	42	42	42
43	43	43	43
44	44	44	44
45	45	45	45
46	46	46	46
47	47	47	47
48	48	48	48
49	49	49	49
50	50	50	50

RACCOLTA E RECAPITO ACQUE DI PIATTAFORMA-ASSE 1 - PROFILO CONDOTTA IN DIX TAVOLA 1 di 3

DATA: FEBBRAIO 2011

SCALE: 1:200 - 1:2000

PROGETTO: ID00 0657

REDAZIONE: FEBBRAIO 2011

SCALE: 1:200 - 1:2000

VERIFICA: FEBBRAIO 2011

SCALE: 1:200 - 1:2000