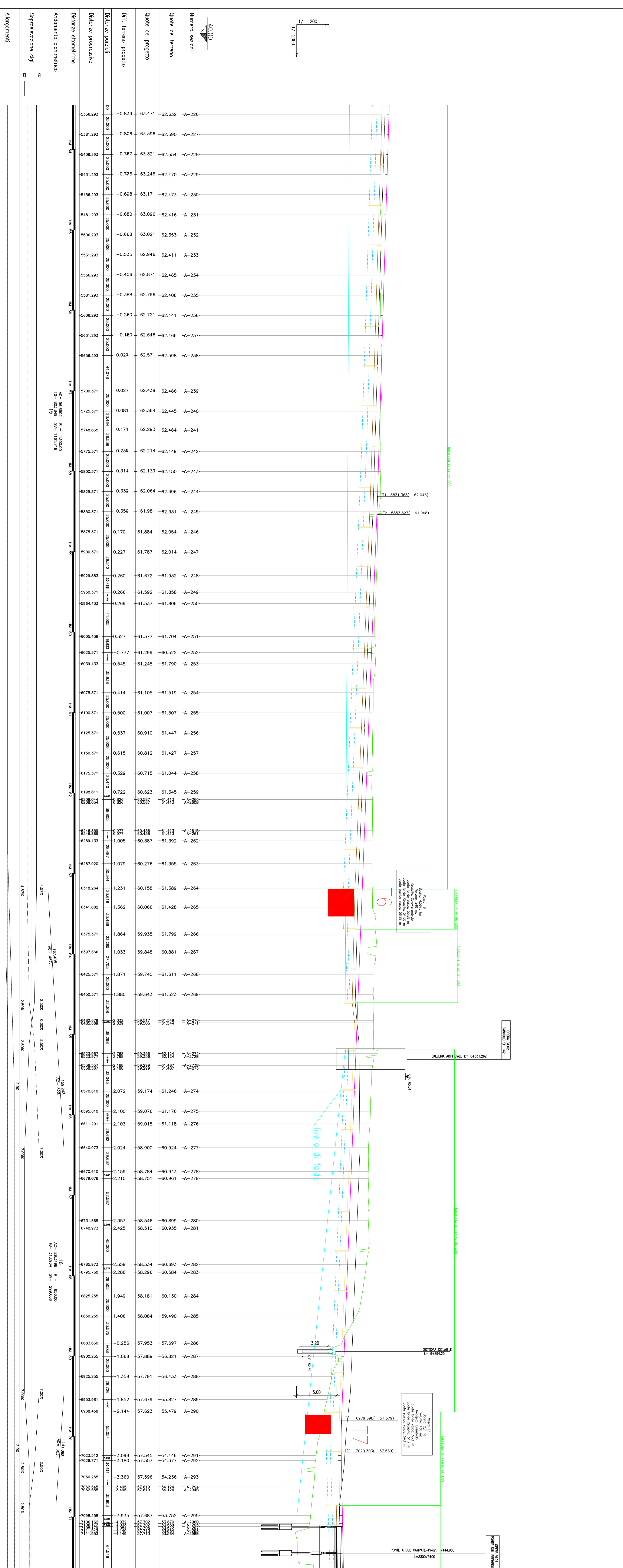


Adornamento planimetrico

Superinvoce cofi	3
Elementi Invalide	P=-2.862 S= 251.743 P=-0.308 S= 841.189
	P=-4.457 S= 151.574 P=-0.298 S= 157.613



Adornamento planimetrico

Superinvoce cofi	3
Elementi Invalide	P=-2.862 S= 251.743 P=-0.308 S= 841.189
	P=-4.457 S= 151.574 P=-0.298 S= 157.613

Anas SPA

DIREZIONE CENTRALE PROGETTAZIONE

S.S. N. 9 "Via Emilia"

Variante di Casalpusterlenigo ed eliminazione
passaggio a livello sulla SP ex S.S. N. 234

PROGETTO DEFINITIVO

CONTRIBUTI SPECIALISTICI

PROGETTAZIONE: ANAS SPA

VERIFICA: ANAS SPA

COMPONENTI

ANAS SPA

CONTRIBUTI SPECIALISTICI

REDAZIONE

PROGETTO: ANAS SPA

VERIFICA: ANAS SPA

COMPONENTI

ANAS SPA

CONTRIBUTI SPECIALISTICI

REDAZIONE

PROGETTO: ANAS SPA

VERIFICA: ANAS SPA

COMPONENTI

ANAS SPA

CONTRIBUTI SPECIALISTICI

REDAZIONE

PROGETTO: ANAS SPA

VERIFICA: ANAS SPA

COMPONENTI

ANAS SPA

CONTRIBUTI SPECIALISTICI

<p>REDAZIONE</p> <p>PROGETTO: ANAS SPA</p> <p>VERIFICA: ANAS SPA</p>	<p>COMPONENTI</p> <p>ANAS SPA</p> <p>CONTRIBUTI SPECIALISTICI</p>
<p>REDAZIONE</p> <p>PROGETTO: ANAS SPA</p> <p>VERIFICA: ANAS SPA</p>	<p>COMPONENTI</p> <p>ANAS SPA</p> <p>CONTRIBUTI SPECIALISTICI</p>
<p>REDAZIONE</p> <p>PROGETTO: ANAS SPA</p> <p>VERIFICA: ANAS SPA</p>	<p>COMPONENTI</p> <p>ANAS SPA</p> <p>CONTRIBUTI SPECIALISTICI</p>