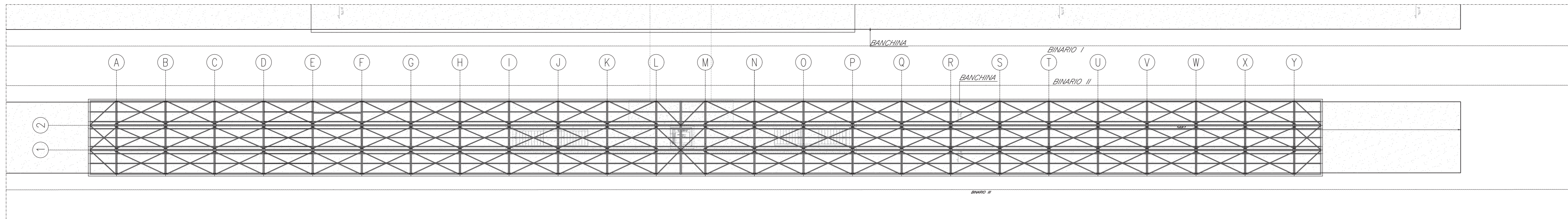
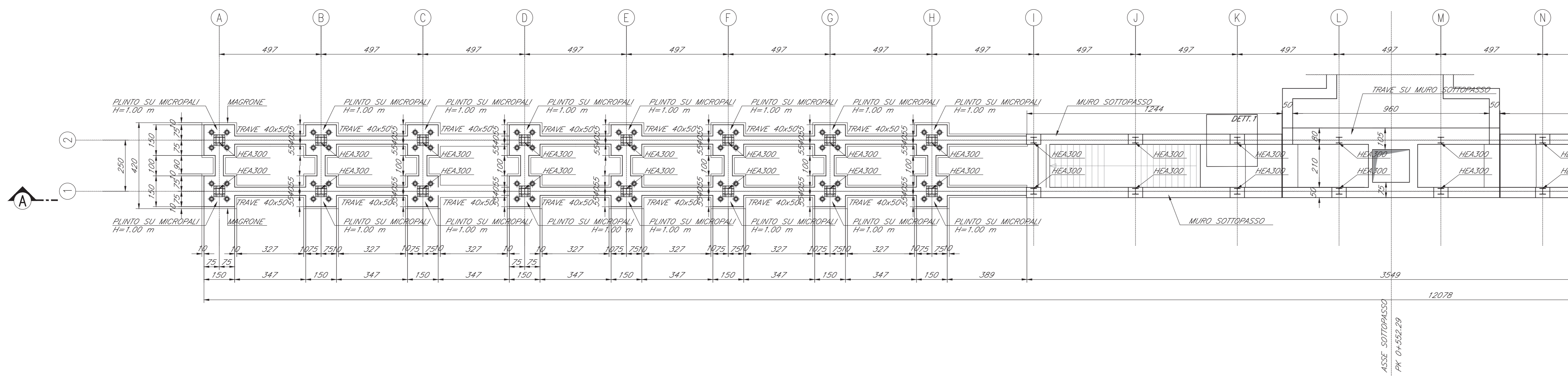


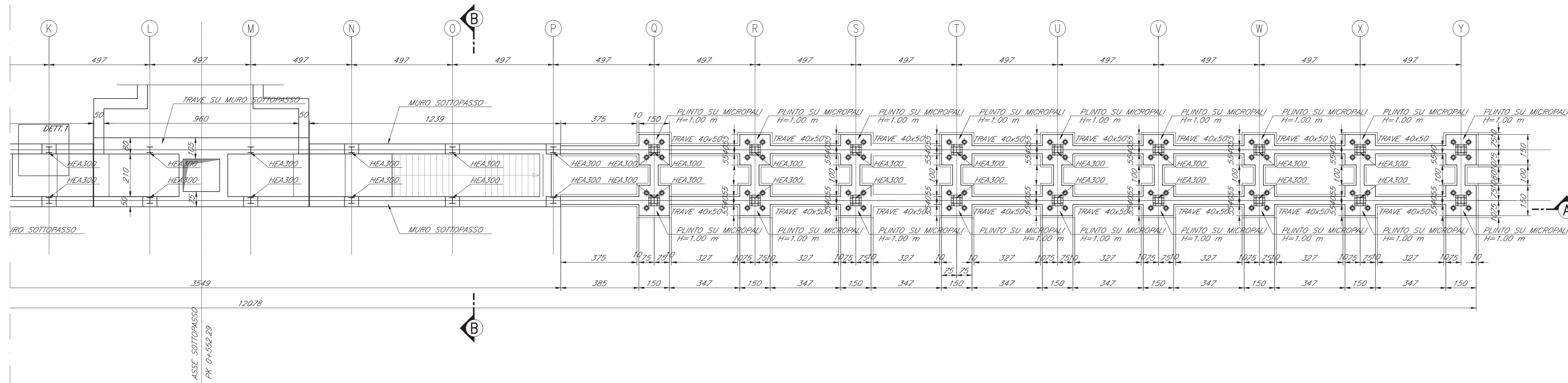
**PIANIMETRIA**  
1:200



**PIANTA FONDAZIONE**  
1:100



**PIANTA FONDAZIONE**  
1:100



**CARATTERISTICHE DEI MATERIALI**

**ACCIAIO**

**ACCIAIO STRUTTURALE:**

- ACCIAIO S355J0 UNI EN 10025 Per profili e lamiere non saldate
- ACCIAIO S355J2 UNI EN 10025 Per travi ed elementi saldati
- ACCIAIO S275J0 UNI EN 10025 Per armatura dei micropali

**ACCIAIO NON STRUTTURALE:**

- ACCIAIO S355JR UNI EN 10025 Per Origliati, Parapetti, ecc.

**BULLONI CL 8.8**

- Caratteristiche dimensionali conformi alle norme UNI EN ISO 4016:2011
- Viti classe 8 UNI EN ISO 898-1:2009
- Dadi classe 8 UNI EN 898-2:2012
- Rosette Acciaio C 50 UNI EN 10083-2:2006 temperato e rinvenuto HRC 32-40.
- Piastine Acciaio C 50 UNI EN 10083-2:2006, temperato e rinvenuto HRC 32-40.

**GIOCO FORO BULLONE:**

- 1 mm (compresa tolleranza della vite) - per  $\phi < 20$  mm
- 1,5 mm (compresa tolleranza della vite) - per  $\phi > 20$  mm

**SALDATURE**

- Secondo "ISTRUZIONE FS 44/S"

**ZINCATURA**

- Zincatura a caldo secondo UNI EN ISO 1461/99

**NOTE GENERALI**

Approvvigionamento, collaudo e controllo delle lavorazioni di officina dei materiali, nonché controlli da eseguire durante l'acettazione provvisoria e montaggio in opera della struttura, secondo "ISTRUZIONE FS 44/M".

**CALCESTRUZZO**

| Classe di esposizione ambientale (per EN 1992) | Rapporto s/c max (per EN 992) | Classe di lavorabilità | Tipo di cemento | Classe di resistenza minima (per EN 1992) | Dmax (mm) | Campi di Impiego   |
|--|-------------------------------|------------------------|-----------------|---|-----------|--|
| XC4  | 0,55                          | S3-S4                  | CEM III/V       | C25/30                                    | 25        | Fondazioni superficiali (pilati) e travi di collegamento |
| XC2  | ---                           | ---                    | CEM III/V       | C20/25                                    | ---       | Miscela cementizia di riempimento micropali              |
| X0   | ---                           | ---                    | CEM III/V       | C12/15                                    | ---       | Magrone di riempimento e livellamento                    |

**PRESCRIZIONI**

**COPRIFERRO NETTO**

- FONDAZIONI: ..... s=50 mm

**ACCIAIO**

|  |  |
|--|--|
| ACCIAIO IN BARRE PER GETTI E RETI ELETTROSALDATE | B450C<br>fyk ≥ 450Mpa<br>fTk > 540Mpa<br>1,15 ≤ fyk/fTk < 1,35<br>fyk= tensione caratteristica di snervamento<br>fTk= tensione caratteristica di rottura |
|--|--|

**CARATTERISTICHE DEI TIRAFONDI**

**ACCIAIO**

**ACCIAIO STRUTTURALE TIRAFONDI:**

- Bulloni cl. 8.8 - caratteristiche dimensionali conformi alle norme UNI EN ISO 4016:2011

**DADI E ROSETTE PER TIRAFONDI**

- Dadi classe 8 UNI EN 898-2:2012
- Rosette Acciaio C 50 UNI EN 10083-2:2006 temperato e rinvenuto HRC 32-40.
- Piastine Acciaio C 50 UNI EN 10083-2:2006, temperato e rinvenuto HRC 32-40.

**GIOCO FORO BULLONE:**

- 1 mm (compresa tolleranza della vite) - per  $\phi < 20$  mm
- 1,5 mm (compresa tolleranza della vite) - per  $\phi > 20$  mm

**SALDATURE**

- Secondo "ISTRUZIONE FS 44/S"

**ZINCATURA**

- Zincatura a caldo secondo UNI EN ISO 1461/99

**NOTE GENERALI**

Approvvigionamento, collaudo e controllo delle lavorazioni di officina dei materiali, nonché controlli da eseguire durante l'acettazione provvisoria e montaggio in opera della struttura, secondo "ISTRUZIONE FS 44/M".

La parte terminale a contatto con la piastra di base dovrà essere filettata.

**MALTA DI LIVELLAMENTO**

- Malta cementizia premiscelata reologica a ritiro compensato ad alta resistenza, tipo Ermaco S55

COMMITTENTE: **RFI** RETE FERROVIARIA ITALIANA  
GRUPPO FERROVIE DELLO STATO ITALIANE  
DIREZIONE INVESTIMENTI PROGETTI TECNOLOGICI  
PROGETTAZIONE: **ITALFERR**

**S. O. COORDINAMENTO TERRITORIALE SUD**  
**PROGETTO DEFINITIVO**  
**LINEA TARANTO-BRINDISI**  
**NUOVA STAZIONE DI TARANTO NASISI**

**SOTTOPASSO E MARCIAPIEDI**  
Carpenteria pensilina Binario II - Planimetria - Pianta fondazioni

SCALA: Var.

| COMMESSA | LOTTO | FASE | ENTE | TIPO DOC. | OPERA/DISCIPLINA | PROGR. | REV. |
|----------|-------|------|------|-----------|------------------|--------|------|
| IABE     | 00    | D    | 78   | BA        | FV010C           | 003    | A    |

| Rev. | Descrizione      | Redatto | Data       | Verificato | Data       | Approvato | Data       | Autorizzato Data |
|------|------------------|---------|------------|------------|------------|-----------|------------|------------------|
| A    | Tipi di Elementi | [Firma] | 14/01/2021 | [Firma]    | 14/01/2021 | [Firma]   | 14/01/2021 | 14/01/2021       |

File: IABE00078BAFV010C003A.dwg