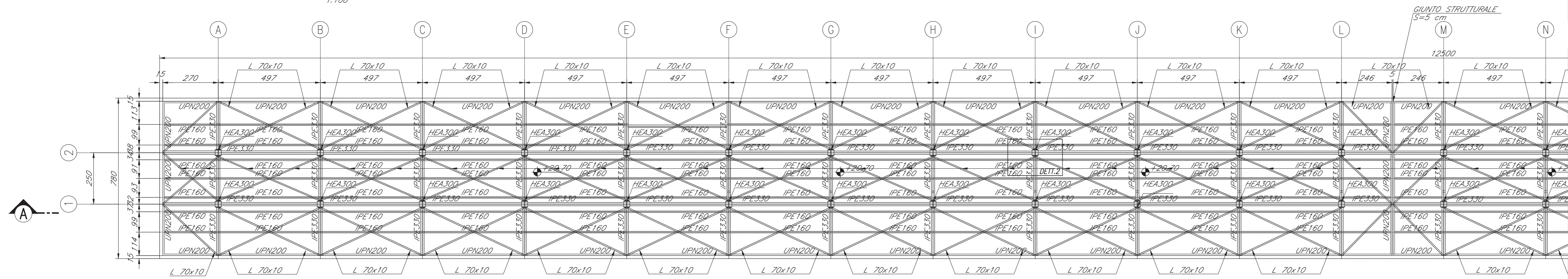
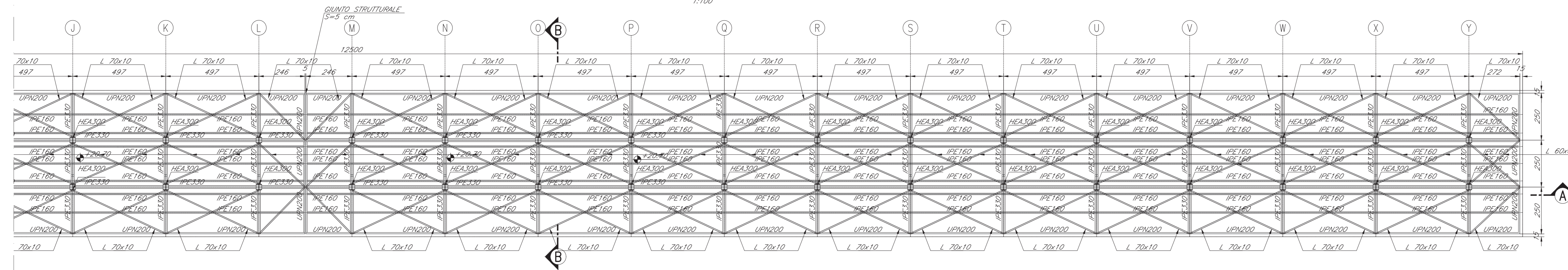


**CARPENTERIA COPERTURA**  
1:100



**CARPENTERIA COPERTURA**  
1:100



**CARATTERISTICHE DEI MATERIALI**

**ACCIAIO**

**ACCIAIO STRUTTURALE:**  
 - ACCIAIO S355J0 UNI EN 10025 Per profili e lamiere non saldate  
 - ACCIAIO S355J2 UNI EN 10025 Per travi ed elementi saldati  
 - ACCIAIO S275J0 UNI EN 10025 Per armatura dei micropali

**ACCIAIO NON STRUTTURALE:**  
 - ACCIAIO S355JR UNI EN 10025 Per Origiali, Parapetti, ecc.

**BULLONI CL 8.8**  
 - Caratteristiche dimensionali conformi alle norme UNI EN ISO 4016:2011  
 - Viti classe 8 UNI EN ISO 898-1:2009  
 - Dadi classe 8 UNI EN 898-2:2012  
 - Rosette Acciaio C 50 UNI EN 10083-2:2006 temperato e rinvenuto HRC 32-40,  
 - Piastine Acciaio C 50 UNI EN 10083-2:2006, temperato e rinvenuto HRC 32-40,

**GIOCO FORO BULLONE:**  
 - 1 mm (compresa tolleranza della vite) - per Ø <= 20 mm  
 - 1,5 mm (compresa tolleranza della vite) - per Ø > 20 mm

**SALDATURE**  
 - Secondo "ISTRUZIONE FS 44/S"

**ZINCATURA**  
 - Zincatura a caldo secondo UNI EN ISO 1461/99

**NOTE GENERALI**  
 Approvvigionamento, collaudo e controllo delle lavorazioni di officina dei materiali, nonché controlli da eseguire durante l'installazione provvisoria e montaggio in opera della struttura, secondo "ISTRUZIONE FS 44/M".

| Classe di esposizione ambientale (in base a S1) | Rapporto s/c max (in base a S1) | Classe di lavorabilità | Tipo di cemento | Classe di resistenza minima (in base a S1) | Dmax (mm) | Campi di Impiego   |
|---|---------------------------------|------------------------|-----------------|--|-----------|--|
| XC4   | 0,55                            | S3-S4                  | CEM III/V       | C25/S30                                    | 25        | Fondazioni superficiali (pilati) e travi di collegamento |
| XC2   | ---                             | ---                    | CEM III/V       | C20/S25                                    | ---       | Miscela cementizia di riempimento micropali              |
| X0  | ---                             | ---                    | CEM III/V       | C12/S15                                    | ---       | Margine di riempimento e livellamento                    |

**PRESCRIZIONI**

**COPRIFERRO NETTO**

- FONDAZIONI: ..... s=50 mm

**ACCIAIO**

ACCIAIO IN BARRE PER GETTI E RETI ELETTROSALDATE

B450C  
 fyk >= 450Mpa ftk > 540Mpa  
 1.15 <= ftk/fyk < 1.35  
 fyk= tensione caratteristica di snervamento  
 ftk= tensione caratteristica di rottura

**CARATTERISTICHE DEI TIRAFONDI**

**ACCIAIO**

**ACCIAIO STRUTTURALE TIRAFONDI:**  
 - Bulloni cl. 8.8 - caratteristiche dimensionali conformi alle norme UNI EN ISO 4016:2011

**DADI E ROSETTE PER TIRAFONDI**  
 - Dadi classe 8 UNI EN 898-2:2012  
 - Rosette Acciaio C 50 UNI EN 10083-2:2006 temperato e rinvenuto HRC 32-40,  
 - Piastine Acciaio C 50 UNI EN 10083-2:2006, temperato e rinvenuto HRC 32-40,

**GIOCO FORO BULLONE:**  
 - 1 mm (compresa tolleranza della vite) - per Ø <= 20 mm  
 - 1,5 mm (compresa tolleranza della vite) - per Ø > 20 mm

**SALDATURE**  
 - Secondo "ISTRUZIONE FS 44/S"

**ZINCATURA**  
 - Zincatura a caldo secondo UNI EN ISO 1461/99

**NOTE GENERALI**  
 Approvvigionamento, collaudo e controllo delle lavorazioni di officina dei materiali, nonché controlli da eseguire durante l'installazione provvisoria e montaggio in opera della struttura, secondo "ISTRUZIONE FS 44/M".

La parte terminale a contatto con la piastra di base dovrà essere filettata.

**MALTA DI LIVELLAMENTO**  
 - Malta cementizia premiscelata reoplasticata a ritiro compensato ad alta resistenza, tipo Ermaco S55

COMMITTENTE:

**RFI**  
**RETE FERROVIARIE ITALIANE**  
**GRUPPO FERROVIE DELLO STATO ITALIANE**  
 DIREZIONE INVESTIMENTI PROGETTI TECNOLOGICI  
 PROGETTI SPA

PROGETTAZIONE:

**ITALFERR**  
 GRUPPO FERROVIE DELLO STATO ITALIANE

**S. O. COORDINAMENTO TERRITORIALE SUD**

**PROGETTO DEFINITIVO**

**LINEA TARANTO-BRINDISI**  
**NUOVA STAZIONE DI TARANTO NASISI**

SOTTOPASSO E MARCIAPIEDI  
 Carpentaria pensilina Binario II - Carpentaria copertura

SCALA: 1:100

| COMMESSA | LOTTO | FASE | ENTE | TIPO DOC. | OPERA/DISCIPLINA | PROGR. | REV. |
|----------|-------|------|------|-----------|------------------|--------|------|
| IABE     | 00    | D    | 78   | BA        | FV010C           | 004    | A    |

| Rev. | Descrizione      | Redatto | Data       | Verificato | Data       | Approvato | Data       | Autorizzato Data |
|------|------------------|---------|------------|------------|------------|-----------|------------|------------------|
| A    | Tipi di Elementi | [Firma] | 10/01/2021 | [Firma]    | 10/01/2021 | [Firma]   | 10/01/2021 | 10/01/2021       |

File: IABE00078BAFV010C004A.dwg