



## S.S. N. 9 "Via Emilia" Variante di Casalpusterlengo ed eliminazione passaggio a livello sulla SP ex S.S. N. 234

### PROGETTO DEFINITIVO

#### CONTRIBUTI SPECIALISTICI

**TECNOSTUDIO BIEFFE S.R.L.**  
VIA MAZZETTI 7  
FONTANELLATO (PR)

COMPONENTE STRADALE E STRUTTURALE;  
SICUREZZA, COORDINAMENTO, FASAGGI DI CANTIERE, MOVIMENTAZIONE DI CAVA; RILIEVI E COMPUTAZIONE

**CONSORZIO MUZZA BASSA LODIGIANA**  
VIA NINO DALL'ORO, 4 - LODI

COMPONENTE IDRAULICA

**ARCH. MADDALENA GIOIA GIBELLI**  
VIA SENATO, 45  
MILANO

COMPONENTE PAESAGGISTICA ED AMBIENTALE

**P I GIOVANNI PERRI**  
VIA PRIORATO, 16  
FONTANELLATO ( PR )

COMPONENTE IMPIANTISTICA, TECNOLOGICA ED ILLUMINOTECNICA

**CI.TRA S.R.L.**  
VIALE LOMBARDIA, 5  
MILANO,  
IN COLLABORAZIONE CON  
**L.C.E. SRL**  
VIA DEI PLATANI, 7  
OPERA

COMPONENTE TRASPORTISTICA ED ACUSTICA

#### I PROGETTISTI

**Arch. Savino GARILLI** PROVINCIA DI LODI  
Iscritto all'Ordine degli Architetti della Provincia di Piacenza al n° 280

**Ing. Antonio SIMONE** COMUNE DI CASALPUSTERLENGO  
Iscritto all'ordine degli Ingegneri della provincia di Foggia al n° 1270

#### IL GEOLOGO

**Dott. Geol. Gianluca CANTARELLI**  
Iscritto all'Ordine dei Geologi dell' Emilia Romagna al n° 359  
via Malpeli, 2  
FIDENZA (PR)

#### COORDINATORE PER LA SICUREZZA IN FASE DI PROGETTAZIONE

**Geom: Fiorenzo BERGAMASCHI**  
Iscritto al Collegio dei Geometri della Provincia di Parma al n° 1606  
via Mazzetti, 7  
FONTANELLATO (PR)

VISTO:IL RESPONSABILE DEL PROCEDIMENTO  
**Ing Massimo SIMONINI**

DATA

PROTOCOLLO

### CALCOLI LUMINOTECNICI - SOTTOPASSO SC 05 - ACCESSO SP 141 ZORLESCO SUD

CODICE PROGETTO



D	RECEPIMENTO PRESCRIZIONI ISTRUTTORIA ANAS				
C	RECEPIMENTO PRESCRIZIONI CONFERENZA DEI SERVIZI	FEBBRAIO 2011			
B	VERIFICA DI OTTEMPERANZA AL DECRETO VIA	APRILE 2010			
A	PRIMA CONSEGNA PROGETTO	MARZO 2009			
REV.	DESCRIZIONE	DATA	VERIFICATO RESP. TECNICO	CONTROLLATO RESP. D'ITINERARIO	APPROVATO RESP. DI SETTORE

Codice Elaborato

**IT00 18116**

Data Revisione:

FEBBRAIO 2011

REV.

**C**

FOGLIO

**01** DI **01**

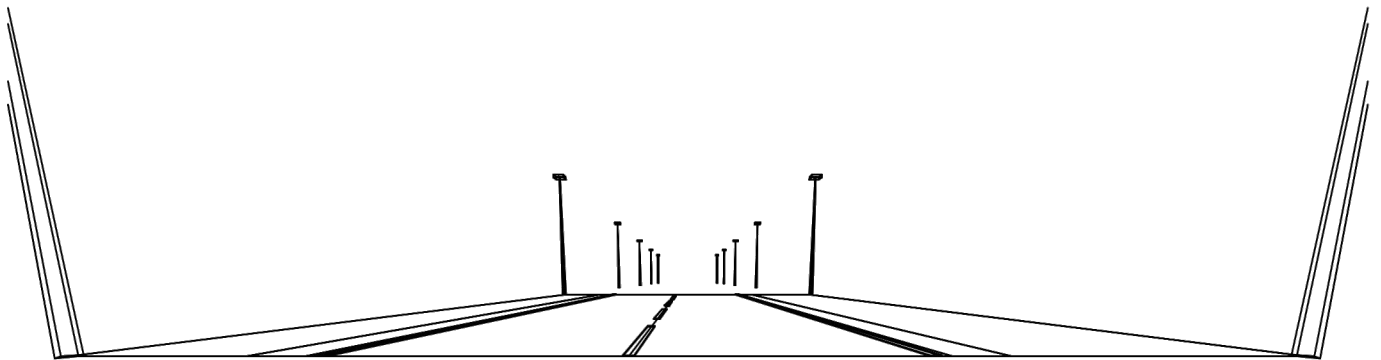
Scala:

ELABORATO DI TESTO

## SP141#2 pedonale

Note Installazione: Q3 AS 45  
Cliente:  
Codice Progetto: BF 170408/7A  
Data: 21/02/2011

Note:



NOME PROGETTISTA:  
Indirizzo:  
Tel.-Fax:

Avvertenze:

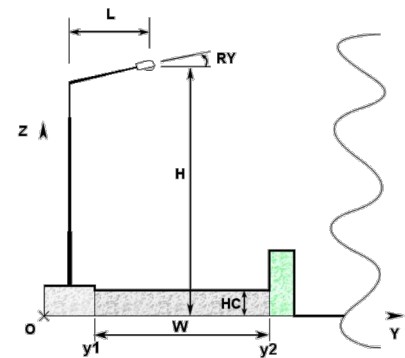
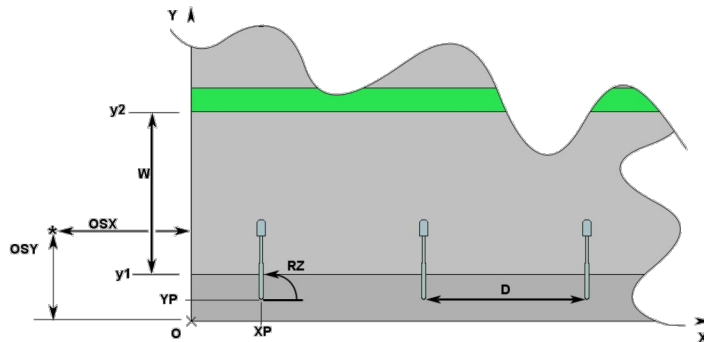
## 1.1 Informazioni Area

### Dati Strada

Zona	Tipo Zona	Corsia	Senso di Marcia	Larghezza [m] (W)	y1 [m]	y2 [m]	Pt.Calc.Y (ILLUM.)	Pt.Calc.Y (LUMIN.)	h Zona [m] (HC)	colore	TabellaR	Coeff.Rifl. Fattore q0
Ciclabile	Ciclabile/Pedonale	Marc_A_C1	--->	2.50	0.00	2.50	3	3	0.00	RGB=219,54,36		55.00
Banchina	Secondaria	Generica	--->	0.50	2.50	3.00	3	3	0.00	RGB=0,255,0	C2	7.01
Carreggiata	Carrabile			5.50	3.00	8.50	4		0.00	RGB=126,126,126	C2	7.01
		Carregg_A_C1	--->	2.75	3.00	5.75		3				
		Carregg_A_C2	--->	2.75	5.75	8.50		3				
Banchina	Secondaria	Generica	--->	0.50	8.50	9.00	3	3	0.00	RGB=0,255,0	C2	7.01
Marciapiede	Ciclabile/Pedonale	Marciapiede	--->	1.50	9.00	10.50	3	3	0.00	RGB=219,54,36		55.00

### Dati di installazione (File di Apparecchi)

Nome Fila	1° Palo x [m] (XP)	1° Palo y [m] (YP)	Altez.App. [m] (H)	Num. Pali	Interd. [m] (D)	Sbraccio [m] (L)	Incl.App. [°] (RY)	Rot.Sbraccio [°] (RZ)	Incl.Laterale [°] (RX)	Coeff.Manut. [%]	Codice Apparecchio	Flusso [lm]	Rifer.
Fila A	0.00	0.00	4.80	---	13.00	0.00	0	90	0	80.00	Q3-LO1-062	6500	A
Fila B	0.00	10.50	4.80	---	13.00	0.00	0	270	0	80.00	Q3-LO1-062	6500	A



## 1.2 Parametri di Qualità dell'Impianto

### Riepilogo Risultati

Zona	Osservatore	Corsia	Sr	Ti	UI	LAv	Uo
Carreggiata			Tot=1.10 Dx=1.25 Sx=0.97	Ti=1.06	0.45	1.56	0.63
	1) (x=-60.00 y=4.38)m	Carregg_A_C1			0.60	1.56	0.63 *
	2) (x=-60.00 y=7.13)m	Carregg_A_C2			0.45 *	1.56 *	0.64
	(x=-9.07 y=4.38)m			Ti=0.98			
	(x=-9.07 y=7.13)m			Ti=1.06 *			
	Lv=0.03						

Norma:

CEN 13201



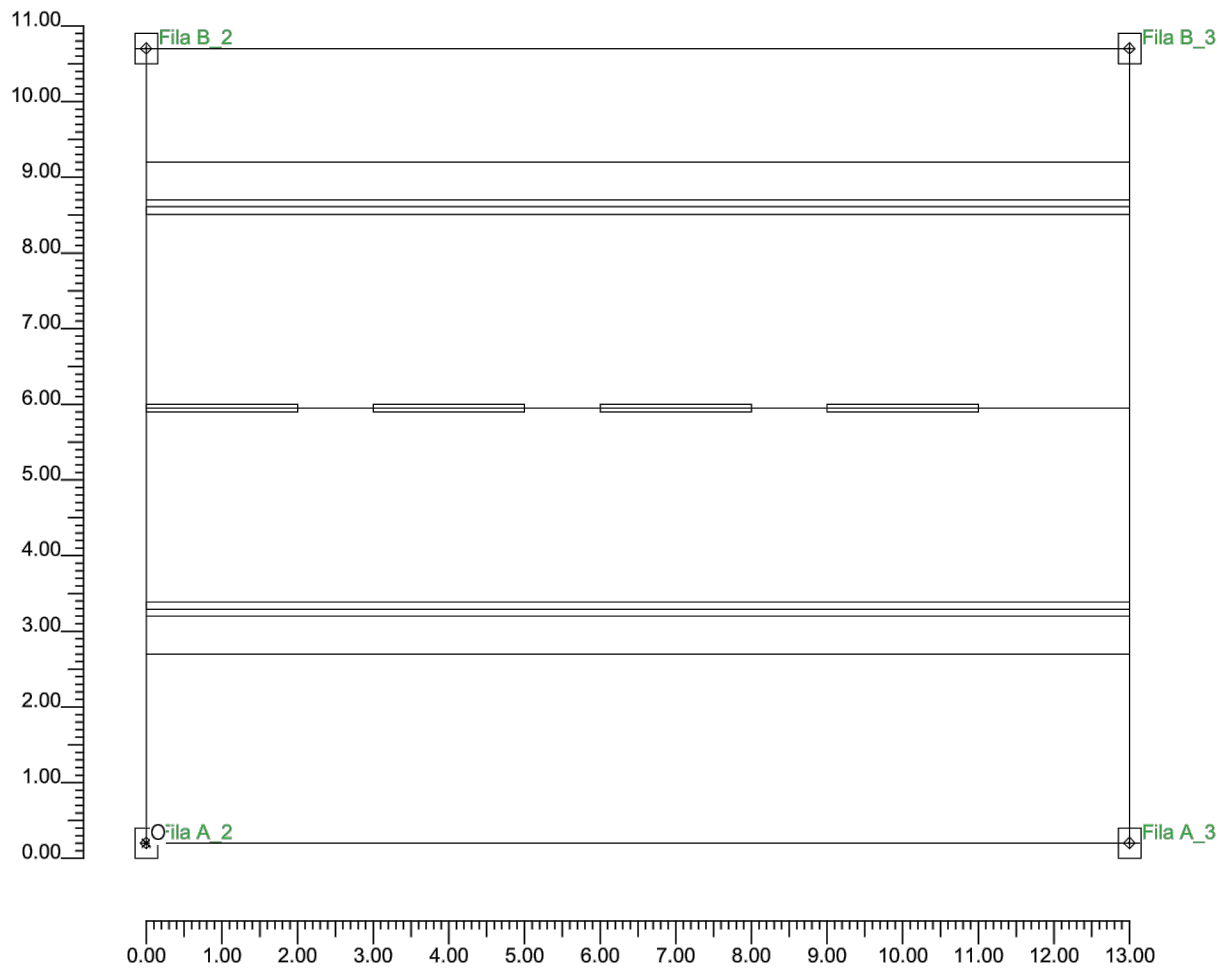
Inquinamento Luminoso

Rapporto Medio - Rn -

0.00 %

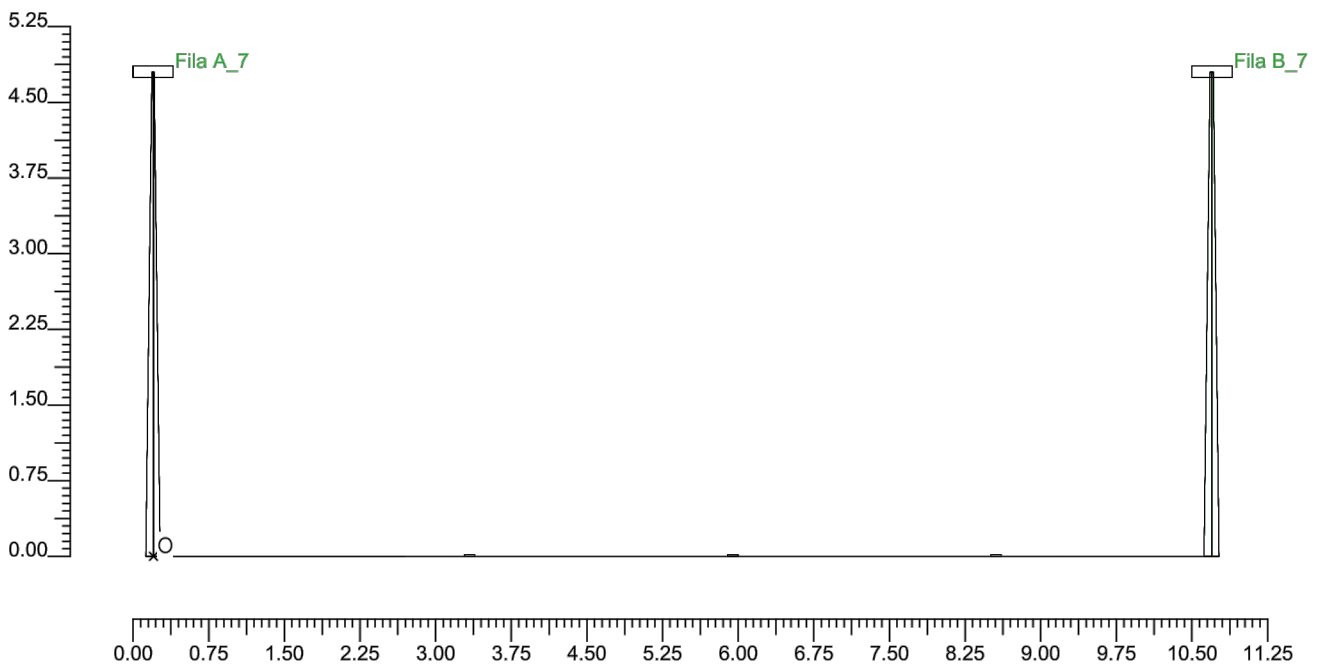
## 2.1 Vista 2D in Pianta

Scala 1/100



## 2.2 Vista Laterale

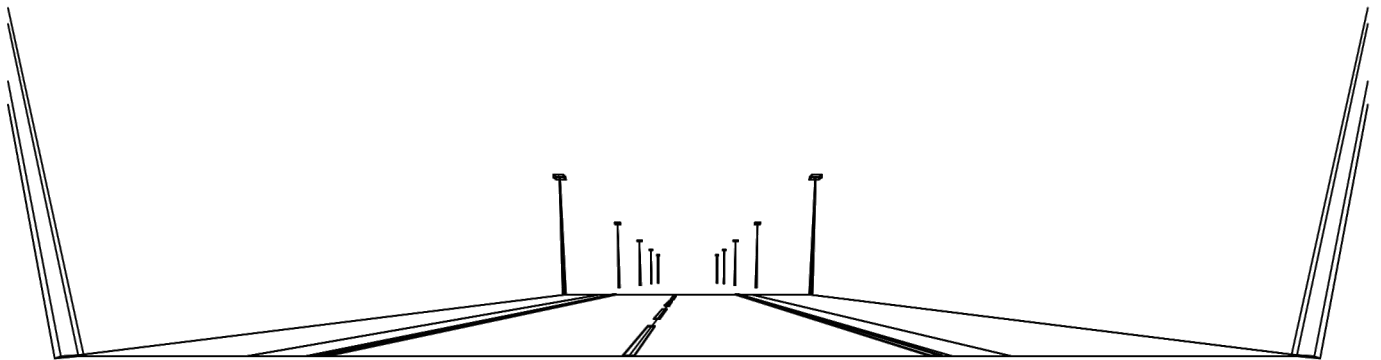
Scala 1/75



## SP141#2 pedonale

Note Installazione: Q3 AS 45  
Cliente:  
Codice Progetto: BF 170408/7A  
Data: 21/02/2011

Note:



NOME PROGETTISTA:  
Indirizzo:  
Tel.-Fax:

Avvertenze:

### 3.1 Informazioni Apparecchi/Rilievi

Rifer.	Linea	Nome Apparecchio (Nome Rilievo)	Codice Apparecchio (Codice Rilievo)	Apparecchi N.	Rif.Lamp.	Lampade N.
A	Q3 AS45	Q3 AS45 70W SHP-T (Q3-LO1 AS45 70W SHP-T)	Q3-LO1-062 (Q3-LO1-062)	-	LMP-A	1

### 3.2 Informazioni Lampade

Rif.Lamp.	Tipo	Codice	Flusso [lm]	Potenza [W]	Colore [K]	N.
LMP-A	HPSVT 70	NAV-T 70W SUPER	6500	70	2000	-



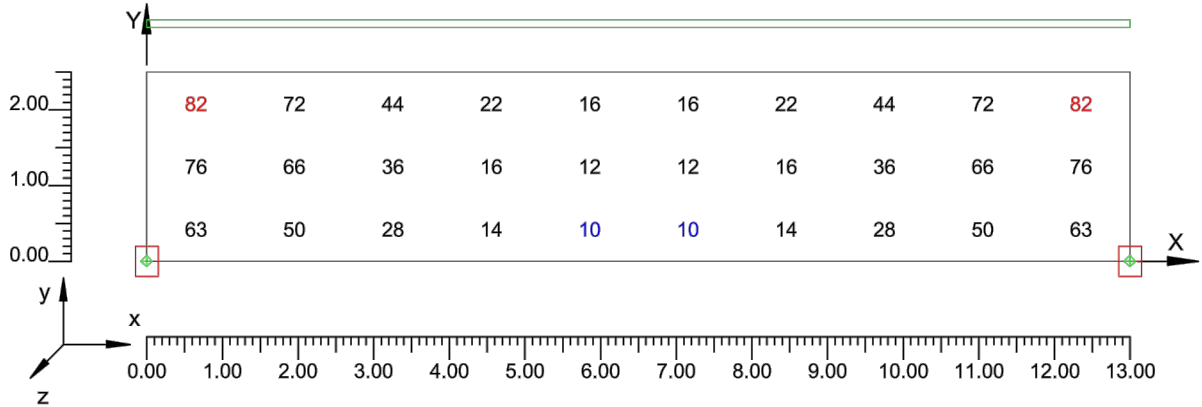
### 4.1 Valori di Illuminamento su:Ciclabile

O (x:0.00 y:0.00 z:0.00)	Risultati	Medio	Minimo	Massimo	Min/Medio	Min/Max	Medio/Max
DX:1.30 DY:0.83	Illuminamento Orizzontale (E)	40 lux	10 lux	82 lux	0.25	0.12	0.49

Tipo Calcolo

Solo Dir. + Arredi

Scala 1/100



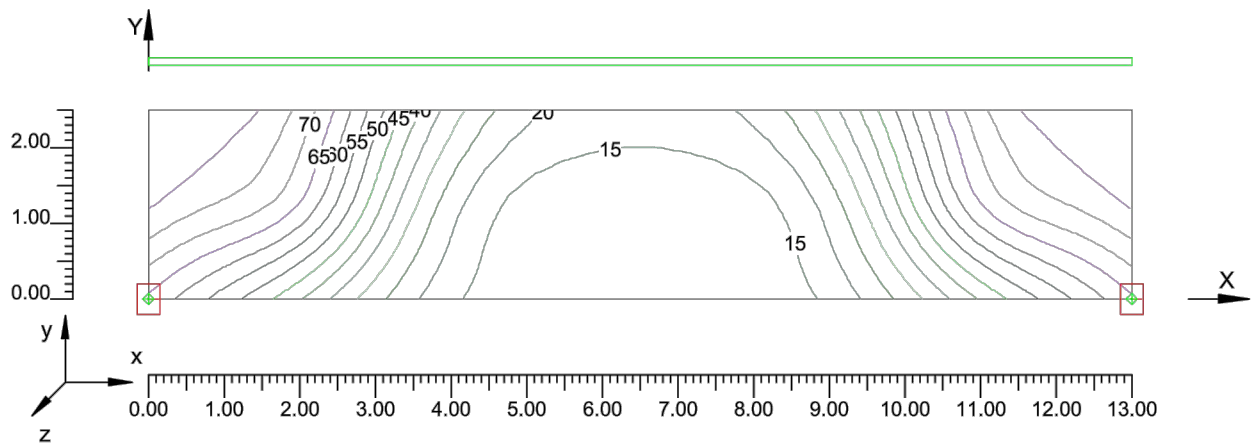
## 4.2 Curve Isolux su:Ciclabile 1

O (x:0.00 y:0.00 z:0.00)	Risultati	Medio	Minimo	Massimo	Min/Medio	Min/Max	Medio/Max
DX:1.30 DY:0.83	Illuminamento Orizzontale (E)	40 lux	10 lux	82 lux	0.25	0.12	0.49

Tipo Calcolo

Solo Dir. + Arredi

Scala 1/100



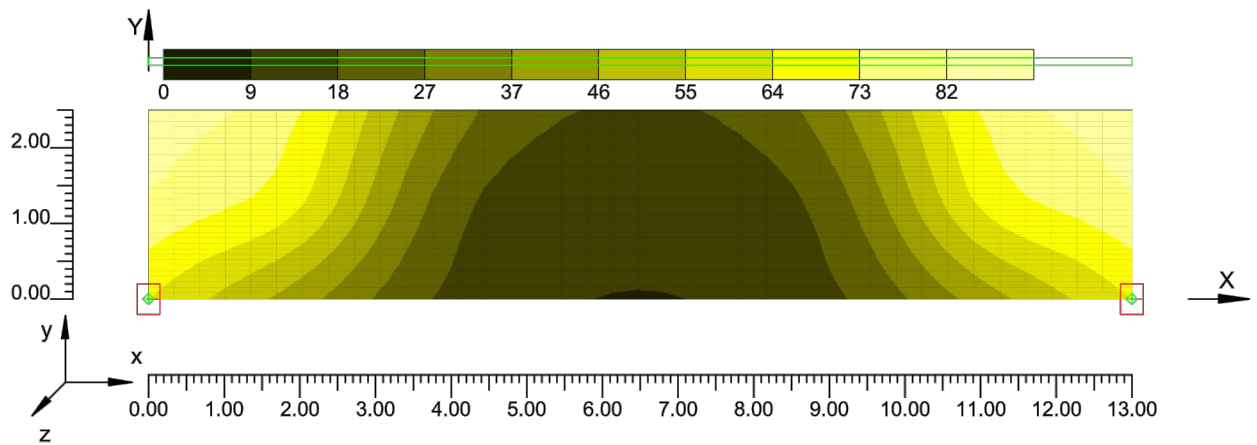
### 4.3 Diagramma a Spot degli Illuminamenti su:Ciclabile 1 1

O (x:0.00 y:0.00 z:0.00)	Risultati	Medio	Minimo	Massimo	Min/Medio	Min/Max	Medio/Max
DX:1.30 DY:0.83	Illuminamento Orizzontale (E)	40 lux	10 lux	82 lux	0.25	0.12	0.49

Tipo Calcolo

Solo Dir. + Arredi

Scala 1/100



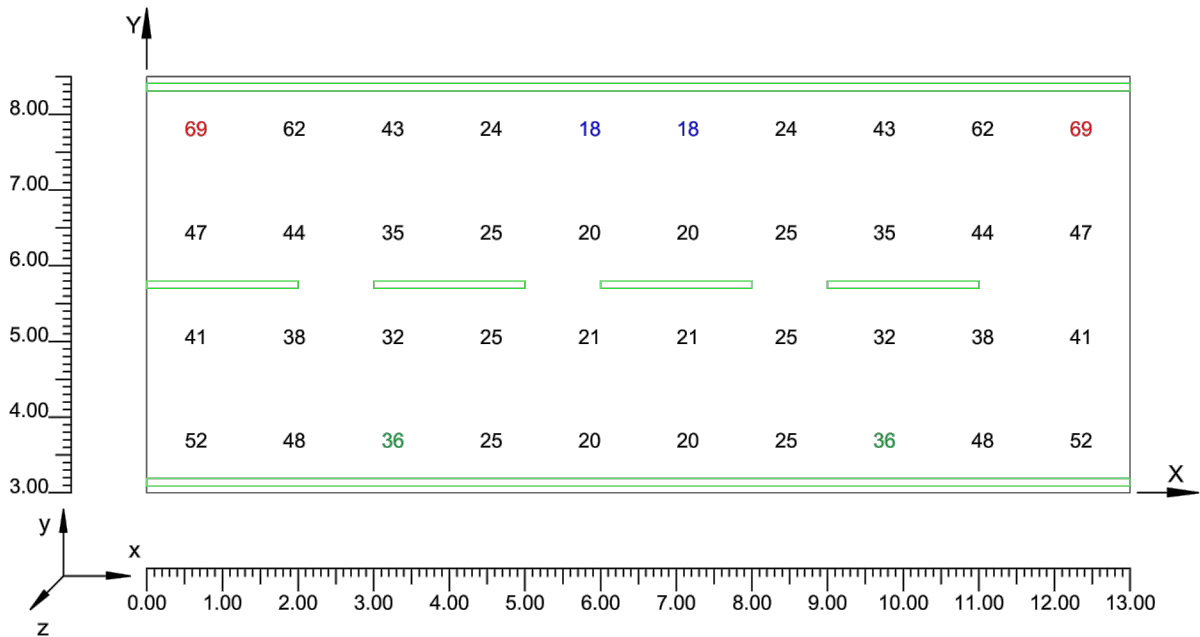
#### 4.4 Valori di Illuminamento su:Carreggiata

O (x:0.00 y:3.00 z:0.00)	Risultati	Medio	Minimo	Massimo	Min/Medio	Min/Max	Medio/Max
DX:1.30 DY:1.38	Illuminamento Orizzontale (E)	36 lux	18 lux	69 lux	0.49	0.26	0.53

Tipo Calcolo

Solo Dir. + Arredi

Scala 1/100



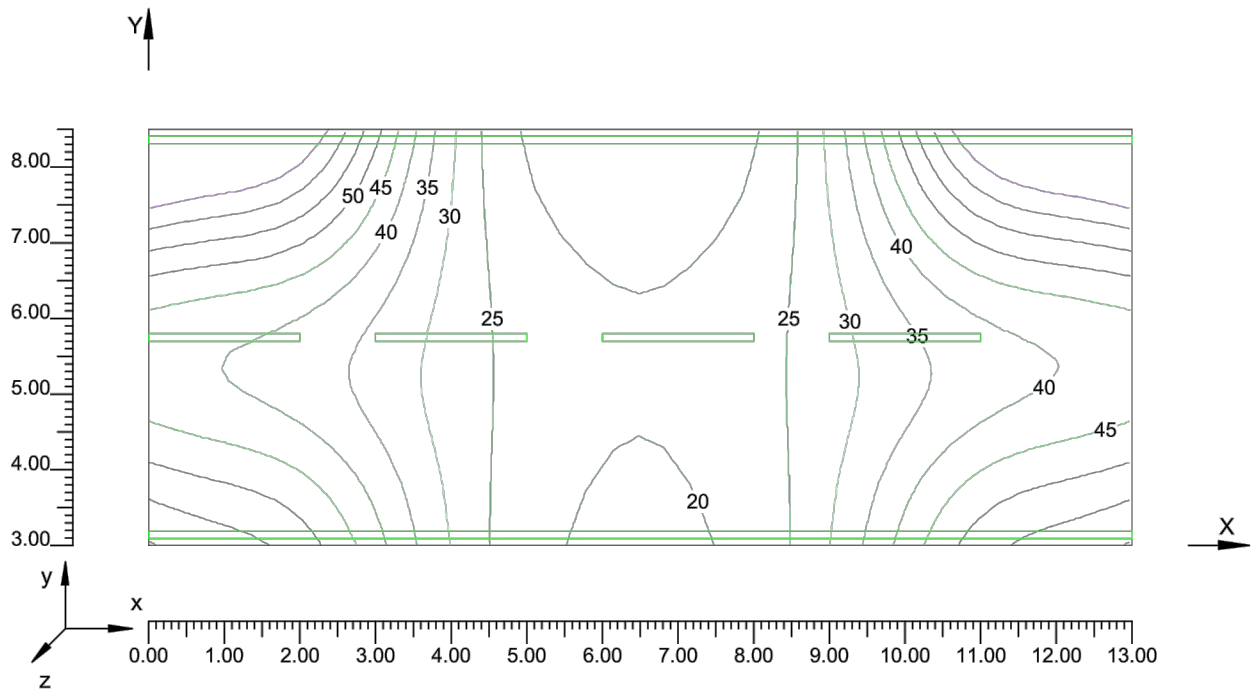
### 4.5 Curve Isolux su:Carreggiata 1

O (x:0.00 y:3.00 z:0.00)	Risultati	Medio	Minimo	Massimo	Min/Medio	Min/Max	Medio/Max
DX:1.30 DY:1.38	Illuminamento Orizzontale (E)	36 lux	18 lux	69 lux	0.49	0.26	0.53

Tipo Calcolo

Solo Dir. + Arredi

Scala 1/100



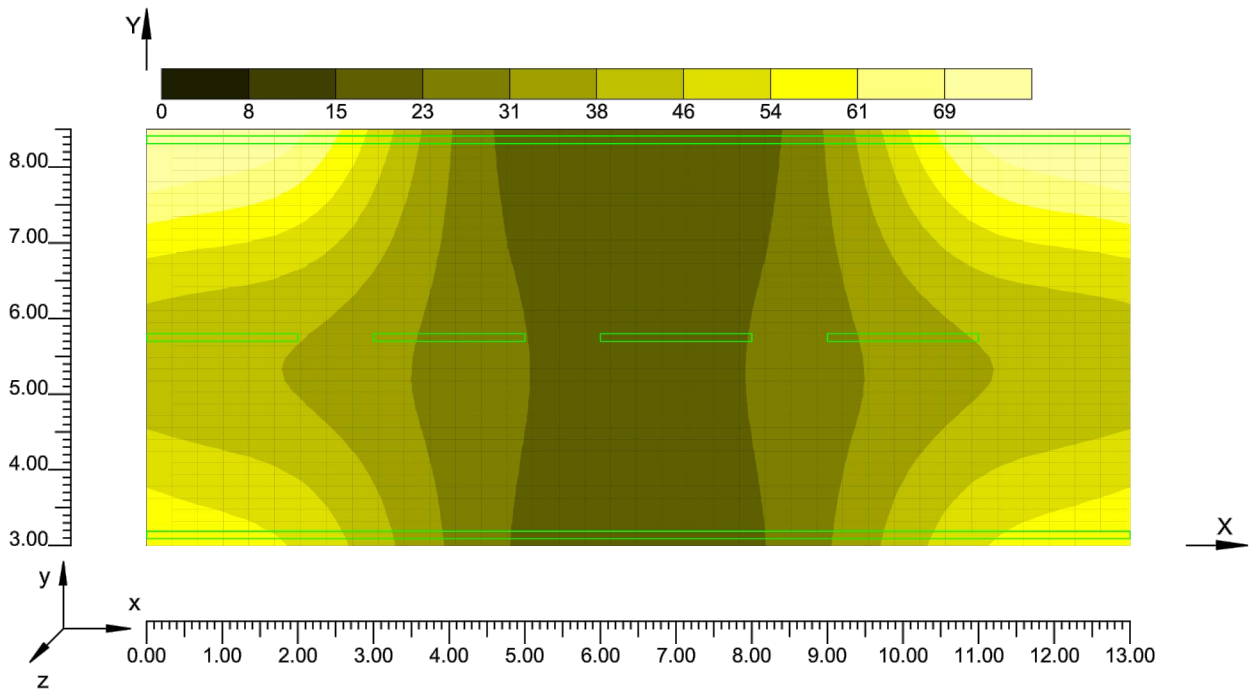
### 4.6 Diagramma a Spot degli Illuminamenti su:Carreggiata 1\_1

O (x:0.00 y:3.00 z:0.00)	Risultati	Medio	Minimo	Massimo	Min/Medio	Min/Max	Medio/Max
DX:1.30 DY:1.38	Illuminamento Orizzontale (E)	36 lux	18 lux	69 lux	0.49	0.26	0.53

Tipo Calcolo

Solo Dir. + Arredi

Scala 1/100



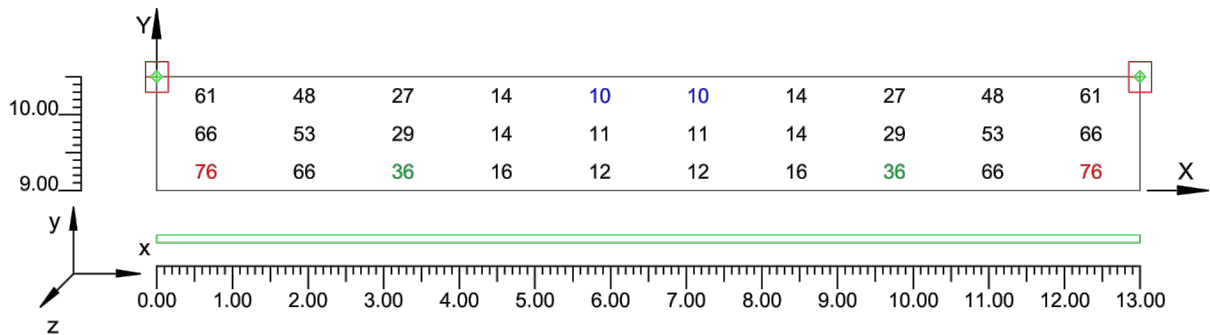
### 4.7 Valori di Illuminamento su: Marciapiede

O (x:0.00 y:9.00 z:0.00)	Risultati	Medio	Minimo	Massimo	Min/Medio	Min/Max	Medio/Max
DX:1.30 DY:0.50	Illuminamento Orizzontale (E)	36 lux	10 lux	76 lux	0.28	0.13	0.47

Tipo Calcolo

Solo Dir. + Arredi

Scala 1/100



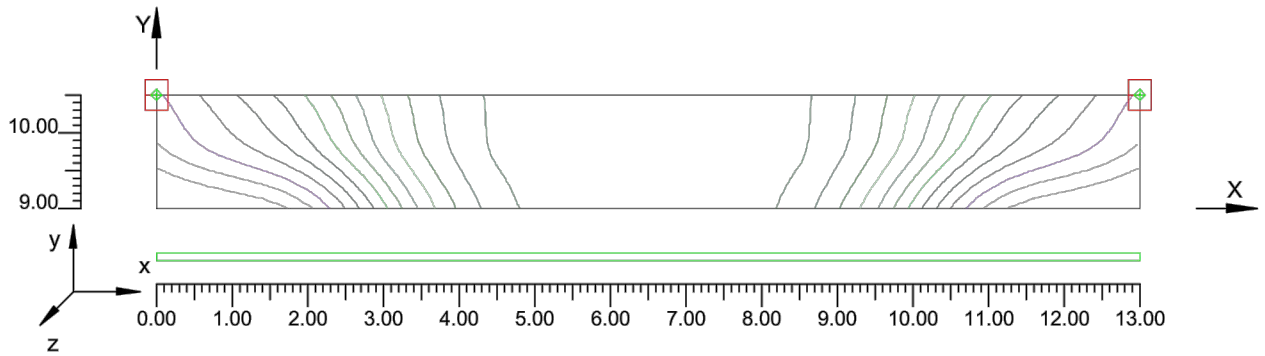
### 4.8 Curve Isolux su:Marciapiede 1

O (x:0.00 y:9.00 z:0.00)	Risultati	Medio	Minimo	Massimo	Min/Medio	Min/Max	Medio/Max
DX:1.30 DY:0.50	Illuminamento Orizzontale (E)	36 lux	10 lux	76 lux	0.28	0.13	0.47

Tipo Calcolo

Solo Dir. + Arredi

Scala 1/100





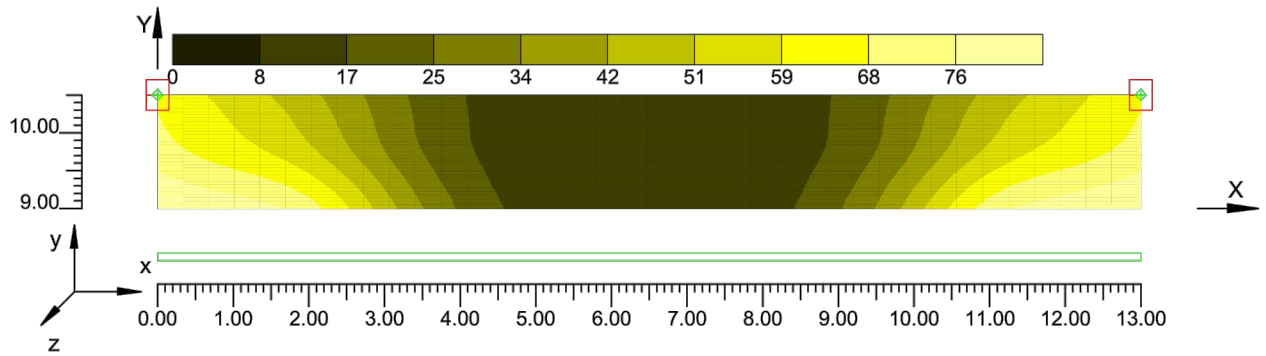
### 4.9 Diagramma a Spot degli Illuminamenti su: Marciapiede 1 1

O (x:0.00 y:9.00 z:0.00)	Risultati	Medio	Minimo	Massimo	Min/Medio	Min/Max	Medio/Max
DX:1.30 DY:0.50	Illuminamento Orizzontale (E)	36 lux	10 lux	76 lux	0.28	0.13	0.47

Tipo Calcolo

Solo Dir. + Arredi

Scala 1/100



<b>Informazioni Generali</b>	<b>1</b>
<b>1. Dati Riepilogativi Progetto</b>	
1.1 Informazioni Area	2
1.2 Parametri di Qualità dell'Impianto	2
<b>2. Viste Progetto</b>	
2.1 Vista 2D in Pianta	4
2.2 Vista Laterale	5
2.3 Vista Frontale	6
<b>3. Dati Riepilogativi Apparecchi</b>	
3.1 Informazioni Apparecchi/Rilievi	7
3.2 Informazioni Lampade	7
<b>4. Tabella Risultati</b>	
4.1 Valori di Illuminamento su:Ciclabile	8
4.2 Curve Isolux su:Ciclabile_1	9
4.3 Diagramma a Spot degli Illuminamenti su:Ciclabile_1_1	10
4.4 Valori di Illuminamento su:Carreggiata	11
4.5 Curve Isolux su:Carreggiata_1	12
4.6 Diagramma a Spot degli Illuminamenti su:Carreggiata_1_1	13
4.7 Valori di Illuminamento su:Marciapiede	14
4.8 Curve Isolux su:Marciapiede_1	15
4.9 Diagramma a Spot degli Illuminamenti su:Marciapiede_1_1	16