



S.S. N. 9 "Via Emilia" Variante di Casalpusterlengo ed eliminazione passaggio a livello sulla SP ex S.S. N. 234

PROGETTO DEFINITIVO

CONTRIBUTI SPECIALISTICI

TECNOSTUDIO BIEFFE S.R.L.
VIA MAZZETTI 7
FONTANELLATO (PR)

COMPONENTE STRADALE E STRUTTURALE;
SICUREZZA, COORDINAMENTO, FASAGGI DI CANTIERE, MOVIMENTAZIONE DI CAVA; RILIEVI E COMPUTAZIONE

CONSORZIO MUZZA BASSA LODIGIANA
VIA NINO DALL'ORO, 4 - LODI

COMPONENTE IDRAULICA

ARCH. MADDALENA GIOIA GIBELLI
VIA SENATO, 45
MILANO

COMPONENTE PAESAGGISTICA ED AMBIENTALE

P I GIOVANNI PERRI
VIA PRIORATO, 16
FONTANELLATO (PR)

COMPONENTE IMPIANTISTICA, TECNOLOGICA ED ILLUMINOTECNICA

CI.TRA S.R.L.
VIALE LOMBARDA, 5
MILANO,
IN COLLABORAZIONE CON
L.C.E. SRL
VIA DEI PLATANI, 7
OPERA

COMPONENTE TRASPORTISTICA ED ACUSTICA

I PROGETTISTI

Arch. Savino GARILLI PROVINCIA DI LODI
Iscritto all'Ordine degli Architetti della Provincia di Piacenza al n° 280

Ing. Antonio SIMONE COMUNE DI CASALPUSTERLENGO
Iscritto all'ordine degli Ingegneri della provincia di Foggia al n° 1270

IL GEOLOGO

Dott. Geol. Gianluca CANTARELLI
Iscritto all'Ordine dei Geologi dell' Emilia Romagna al n° 359
via Malpeli, 2
FIDENZA (PR)

COORDINATORE PER LA SICUREZZA IN FASE DI PROGETTAZIONE

Geom: Fiorenzo BERGAMASCHI
Iscritto al Collegio dei Geometri della Provincia di Parma al n° 1606
via Mazzetti, 7
FONTANELLATO (PR)

VISTO:IL RESPONSABILE DEL PROCEDIMENTO
Ing Massimo SIMONINI

DATA

PROTOCOLLO

CALCOLI LUMINOTECNICI - RAMPA SOTTOPASSO SC 22 - CICLABILE CASCINA BORASCA

CODICE PROGETTO



D	RECEPIMENTO PRESCRIZIONI ISTRUTTORIA ANAS				
C	RECEPIMENTO PRESCRIZIONI CONFERENZA DEI SERVIZI	FEBBRAIO 2011			
B	VERIFICA DI OTTEMPERANZA AL DECRETO VIA	APRILE 2010			
A	PRIMA CONSEGNA PROGETTO	MARZO 2009			
REV.	DESCRIZIONE	DATA	VERIFICATO RESP. TECNICO	CONTROLLATO RESP. D'ITINERARIO	APPROVATO RESP. DI SETTORE

Codice Elaborato

IT00 18121

Data Revisione:

FEBBRAIO 2011

REV.

C

FOGLIO

01 DI **01**

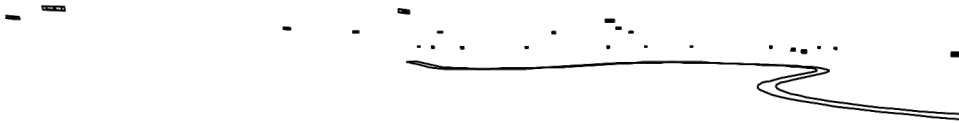
Scala:

ELABORATO DI TESTO

S.P. 22#1

Note Installazione: Ecoevo OC
Cliente:
Codice Progetto: BF 170409/9
Data: 21/02/2011

Note:



NOME PROGETTISTA:
Indirizzo:
Tel.-Fax:

Avvertenze:

1.1 Informazioni Area

Superficie	Dimensioni [m]	Angolo[°]	Colore	Coefficiente Riflessione	Illum.Medio [lux]	Luminanza Media [cd/m²]
Suolo	125.52x98.30	Piano	RGB=205,153,95	C2 7.01%	16	0.35

Dimensioni del Parallelepipedo Contenente l'Area [m]: 124.64x97.19x0.00
 Reticolo Punti di Calcolo del Parallelepipedo [m]: direzione X 1.51 - Y 1.51
 Potenza Specifica del Piano Lavoro [W/m2] 4.477
 Potenza Specifica Illuminotecnica del P.Lav. [W/(m2 * 100lux)] 28.360
 Potenza Totale [kW]: 2.560

1.2 Parametri di Qualità dell'Impianto

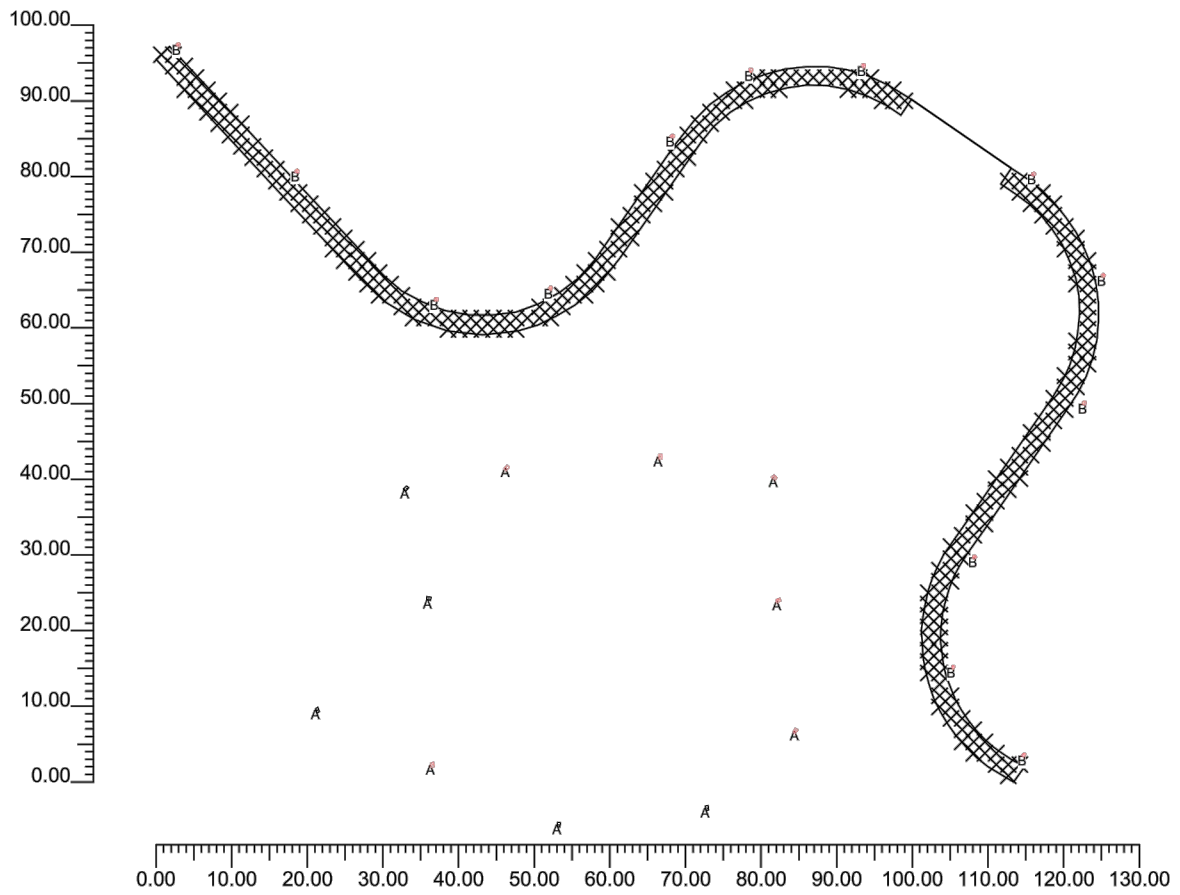
Superficie	Risultati	Medio	Minimo	Massimo	Min/Medio	Min/Max	Medio/Max
Piano di Lavoro (h=0.00 m)	Illuminamento Orizzontale (E)	16 lux	5 lux	28 lux	0.31	0.17	0.56
Suolo	Illuminamento Orizzontale (E)	16 lux	5 lux	28 lux	0.31	0.17	0.56

Tipo Calcolo

Dir.+Indir.(7 Interriflessioni)

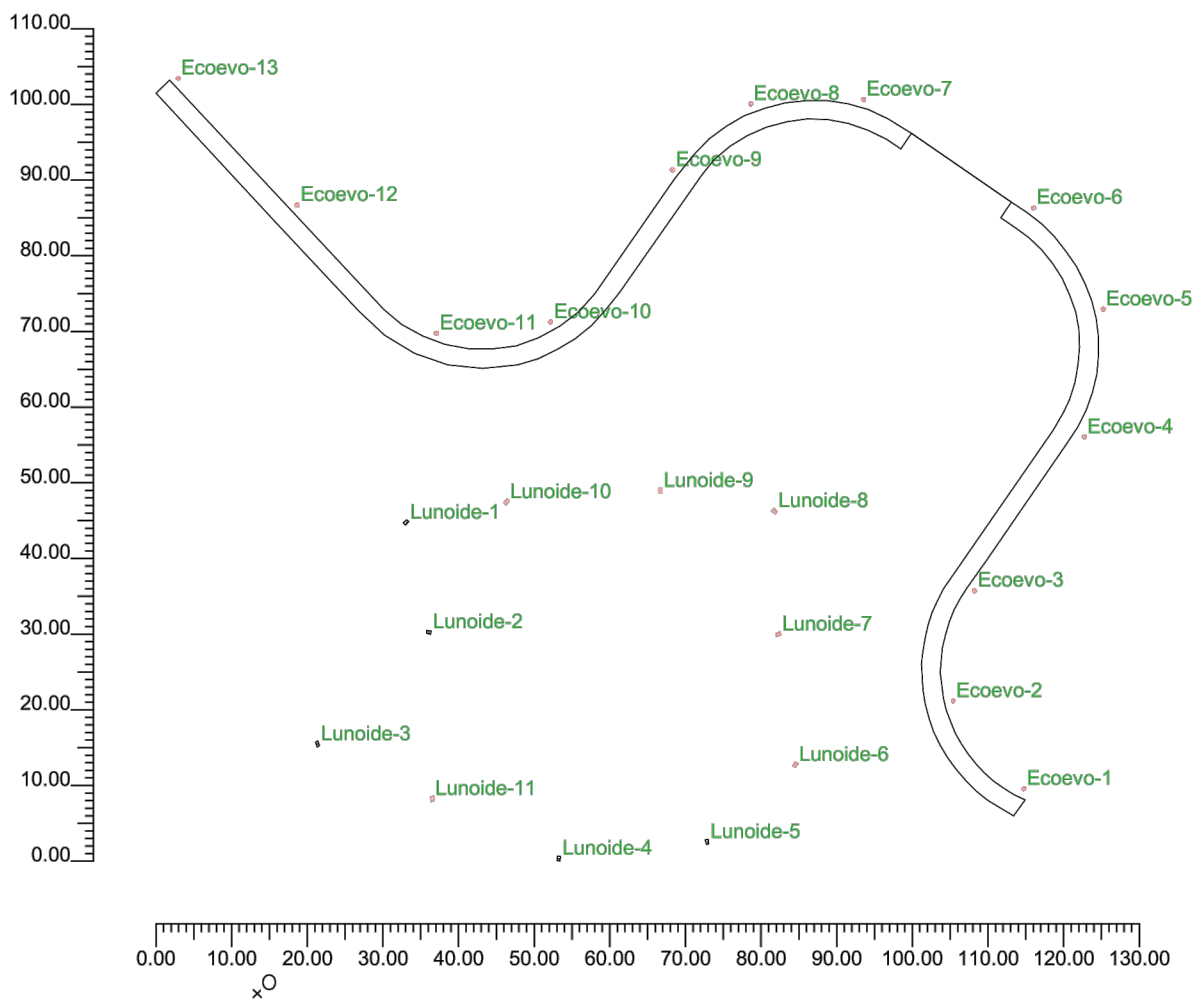
2.1 Vista 2D Piano Lavoro e Griglia di Calcolo

Scala 1/1000



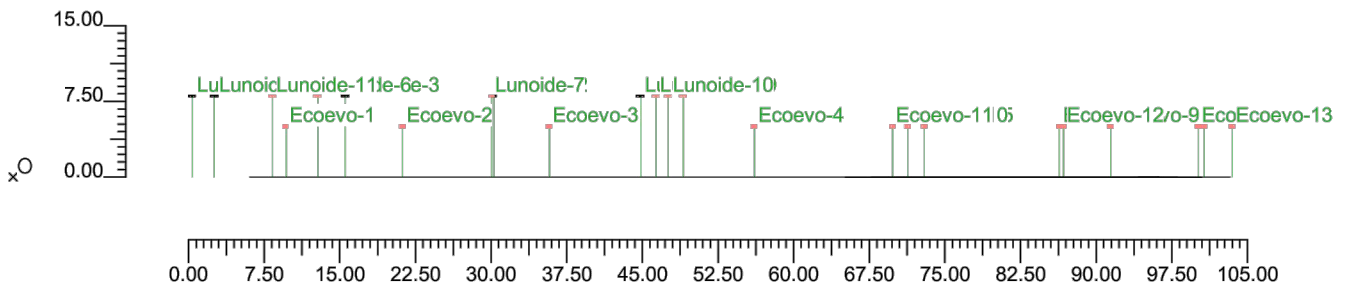
2.2 Vista 2D in Pianta

Scala 1/1000



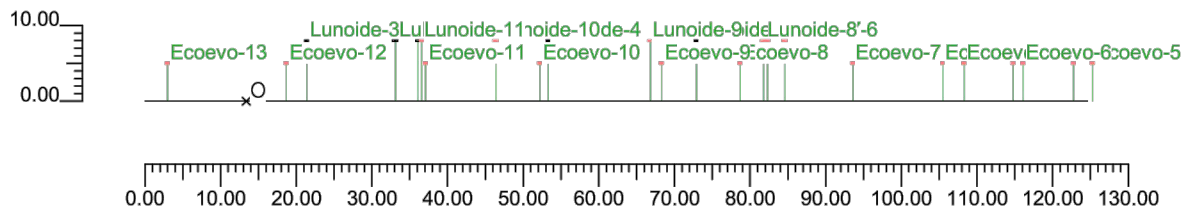
2.3 Vista Laterale

Scala 1/750



2.4 Vista Frontale

Scala 1/1000



3.1 Informazioni Apparecchi/Rilievi

Rifer.	Linea	Nome Apparecchio (Nome Rilievo)	Codice Apparecchio (Codice Rilievo)	Apparecchi N.	Rif.Lamp.	Lampade N.
A	LUNOIDE NEW	TLN05-05 LUNOIDE 150W SHP-T (TLN05-05 150W SHP-T italossid)	TLN05-05 (TLN05-05)	11	LMP-A	1
B	ECOLO/ECOEVO OC	ECOLO OC 70W SHP-T (ECN VP OC 70W SHP-T)	ECN-005 OC (ECN-005)	13	LMP-B	1

3.2 Informazioni Lampade

Rif.Lamp.	Tipo	Codice	Flusso [lm]	Potenza [W]	Colore [K]	N.
LMP-A	HPSVT 150	NAV-T 150W	14500	150	2000	11
LMP-B	HPSVT 70	NAV-T 70W SUPER	6500	70	2000	13

3.3 Tabella Riepilogativa Apparecchi

Rifer.	App.	On	Posizione Apparecchi X[m] Y[m] Z[m]	Rotazione Apparecchi X[°] Y[°] Z[°]	Codice Apparecchio	Coeff. Mant.	Codice Lampada	Flusso [lm]
A	1	X	19.74;62.23;8.00	0.0;0.0;-41.4	TLN05-05	0.80	NAV-T 150W	1*14500
	2	X	22.74;47.73;8.00	0.0;0.0;-102.5		0.80		
	3	X	8.00;32.95;8.00	0.0;0.0;-159.4		0.80		
	4	X	39.89;17.78;8.00	0.0;0.0;-15.1		0.80		
	5	X	59.52;19.98;8.00	0.0;0.0;17.2		0.80		
	6	X	71.19;30.19;8.00	0.0;0.0;145.3		0.80		
	7	X	68.94;47.45;8.00	0.0;0.0;103.3		0.80		
	8	X	68.42;63.72;8.00	0.0;0.0;51.1		0.80		
	9	X	53.35;66.43;8.00	0.0;0.0;-172.8		0.80		
	10	X	32.99;64.95;8.00	0.0;0.0;138.3		0.80		
	11	X	23.17;25.72;8.00	0.0;0.0;8.4		0.80		
B	1	X	101.40;27.04;5.00	0.0;0.0;143.0	ECN-005 OC	0.80	NAV-T 70W SUPER	1*6500
	2	X	92.05;38.64;5.00	0.0;0.0;92.9		0.80		
	3	X	94.87;53.17;5.00	0.0;0.0;55.1		0.80		
	4	X	109.39;73.52;5.00	0.0;0.0;55.1		0.80		
	5	X	111.90;90.38;5.00	0.0;0.0;108.5		0.80		
	6	X	102.68;103.76;5.00	0.0;0.0;145.3		0.80		
	7	X	80.20;118.11;5.00	0.0;0.0;145.3		0.80		
	8	X	65.28;117.53;5.00	0.0;0.0;-159.7		0.80		
	9	X	54.91;108.82;5.00	0.0;0.0;-128.4		0.80		
	10	X	38.83;88.71;5.00	0.0;0.0;-138.3		0.80		
	11	X	23.72;87.24;5.00	0.0;0.0;137.8		0.80		
	12	X	5.32;104.16;5.00	0.0;0.0;137.8		0.80		
	13	X	-10.40;120.89;5.00	0.0;0.0;137.8		0.80		

3.4 Tabella Riepilogativa Puntamenti

Struttura	Fila	Colonna	Rifer. 2D	On	Posizione Apparecchi X[m] Y[m] Z[m]	Rotazione Apparecchi X[°] Y[°] Z[°]	Puntamenti X[m] Y[m] Z[m]	R.Asse [°]	Coeff. Mant.	Rifer.
			Lunoide-1	X	19.74;62.23;8.00	0.0;0.0;-41.4	19.74;62.23;0.00	-41	0.80	A
			Lunoide-2	X	22.74;47.73;8.00	0.0;0.0;-102.5	22.74;47.73;0.00	-102	0.80	A
			Lunoide-3	X	8.00;32.95;8.00	0.0;0.0;-159.4	8.00;32.95;0.00	-159	0.80	A
			Lunoide-4	X	39.89;17.78;8.00	0.0;0.0;-15.1	39.89;17.78;0.00	-15	0.80	A
			Lunoide-5	X	59.52;19.98;8.00	0.0;0.0;17.2	59.52;19.98;0.00	17	0.80	A
			Lunoide-6	X	71.19;30.19;8.00	0.0;0.0;145.3	71.19;30.19;0.00	145	0.80	A
			Lunoide-7	X	68.94;47.45;8.00	0.0;0.0;103.3	68.94;47.45;0.00	103	0.80	A
			Lunoide-8	X	68.42;63.72;8.00	0.0;0.0;51.1	68.42;63.72;0.00	51	0.80	A
			Lunoide-9	X	53.35;66.43;8.00	0.0;0.0;-172.8	53.35;66.43;0.00	-173	0.80	A
			Lunoide-10	X	32.99;64.95;8.00	0.0;0.0;138.3	32.99;64.95;0.00	138	0.80	A
			Lunoide-11	X	23.17;25.72;8.00	0.0;0.0;8.4	23.17;25.72;0.00	8	0.80	A
			Ecoevo-1	X	101.40;27.04;5.00	0.0;0.0;143.0	101.40;27.04;0.00	143	0.80	B
			Ecoevo-2	X	92.05;38.64;5.00	0.0;0.0;92.9	92.05;38.64;0.00	93	0.80	B
			Ecoevo-3	X	94.87;53.17;5.00	0.0;0.0;55.1	94.87;53.17;0.00	55	0.80	B
			Ecoevo-4	X	109.39;73.52;5.00	0.0;0.0;55.1	109.39;73.52;0.00	55	0.80	B
			Ecoevo-5	X	111.90;90.38;5.00	0.0;0.0;108.5	111.90;90.38;0.00	109	0.80	B
			Ecoevo-6	X	102.68;103.76;5.00	0.0;0.0;145.3	102.68;103.76;0.00	145	0.80	B
			Ecoevo-7	X	80.20;118.11;5.00	0.0;0.0;145.3	80.20;118.11;0.00	145	0.80	B
			Ecoevo-8	X	65.28;117.53;5.00	0.0;0.0;-159.7	65.28;117.53;0.00	-160	0.80	B
			Ecoevo-9	X	54.91;108.82;5.00	0.0;0.0;-128.4	54.91;108.82;0.00	52	0.80	B
			Ecoevo-10	X	38.83;88.71;5.00	0.0;0.0;-138.3	38.83;88.71;0.00	-138	0.80	B
			Ecoevo-11	X	23.72;87.24;5.00	0.0;0.0;137.8	23.72;87.24;0.00	138	0.80	B
			Ecoevo-12	X	5.32;104.16;5.00	0.0;0.0;137.8	5.32;104.16;0.00	138	0.80	B
			Ecoevo-13	X	-10.40;120.89;5.00	0.0;0.0;137.8	-10.40;120.89;0.00	138	0.80	B

4.1 Valori di Illuminamento Orizzontale sul Piano di Lavoro

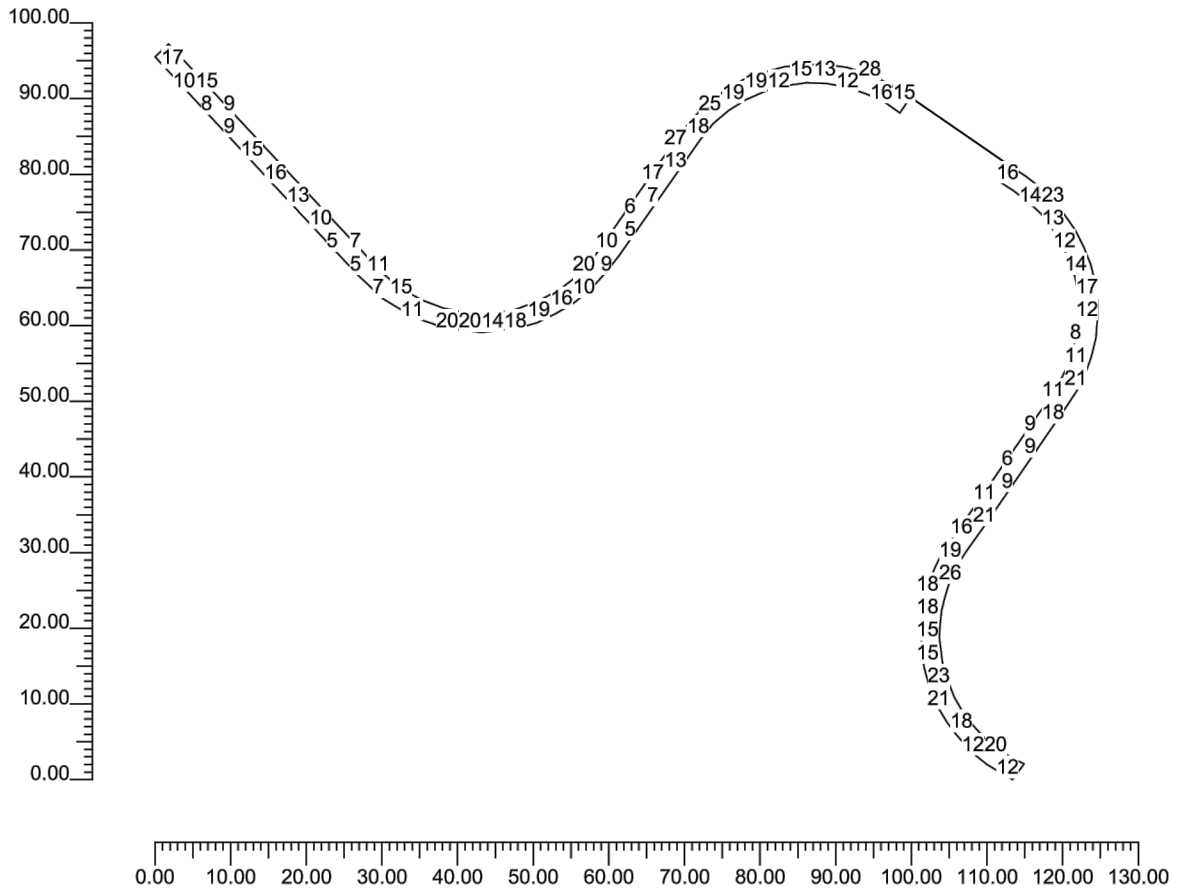
O (x:-13.36 y:23.50 z:0.00)	Risultati	Medio	Minimo	Massimo	Min/Medio	Min/Max	Medio/Max
DX:1.51 DY:1.51	Illuminamento Orizzontale (E)	16 lux	5 lux	28 lux	0.31	0.17	0.56

Tipo Calcolo

Dir.+Indir.(7 Interriflessioni)

Scala 1/1000

Non tutti i punti di calcolo sono visibili



4.2 Valori di Illuminamento su:Suolo

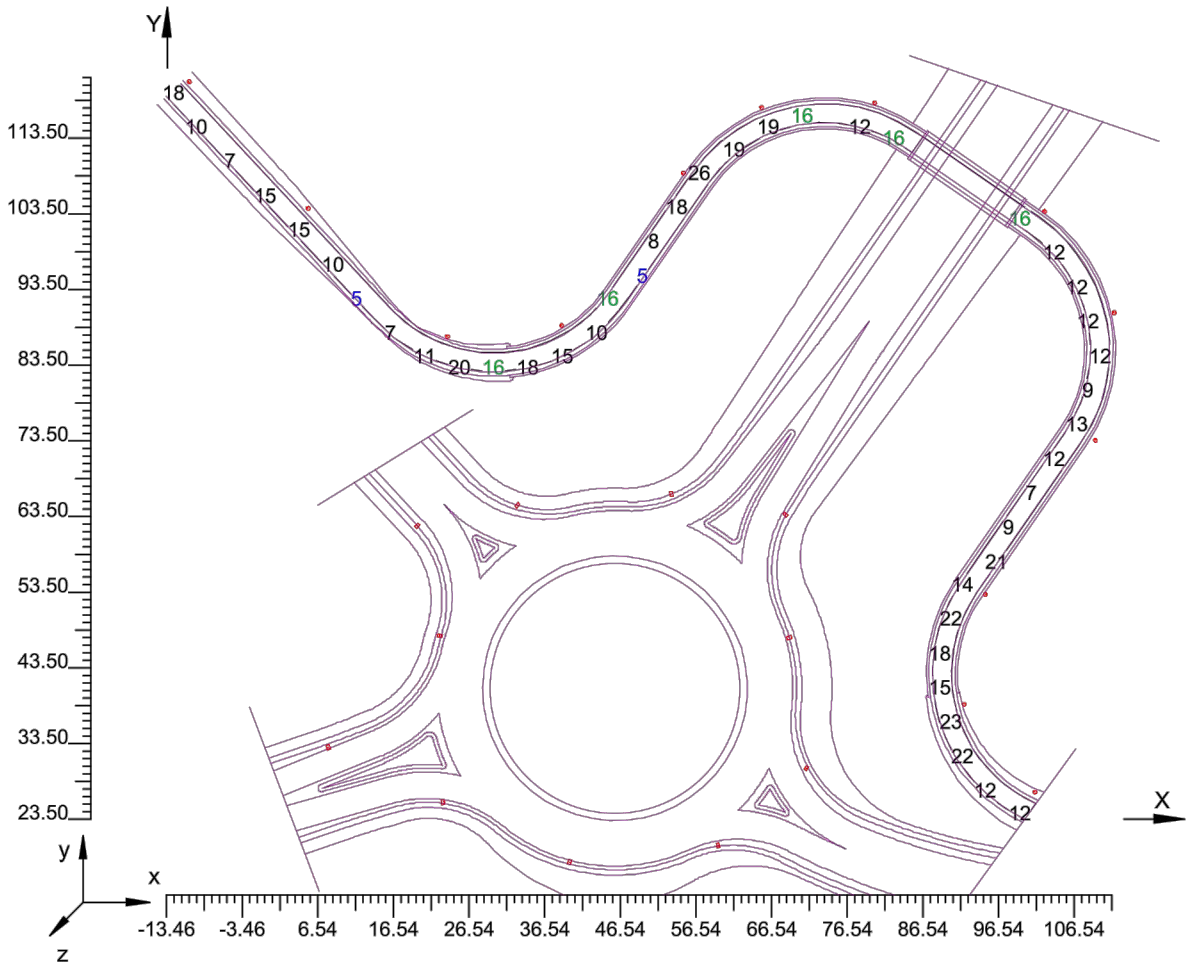
O (x:-13.36 y:23.50 z:0.00)	Risultati	Medio	Minimo	Massimo	Min/Medio	Min/Max	Medio/Max
DX:1.51 DY:1.51	Illuminamento Orizzontale (E)	16 lux	5 lux	28 lux	0.31	0.17	0.56

Tipo Calcolo

Dir.+Indir.(7 Interriflessioni)

Scala 1/1000

Non tutti i punti di calcolo sono visibili



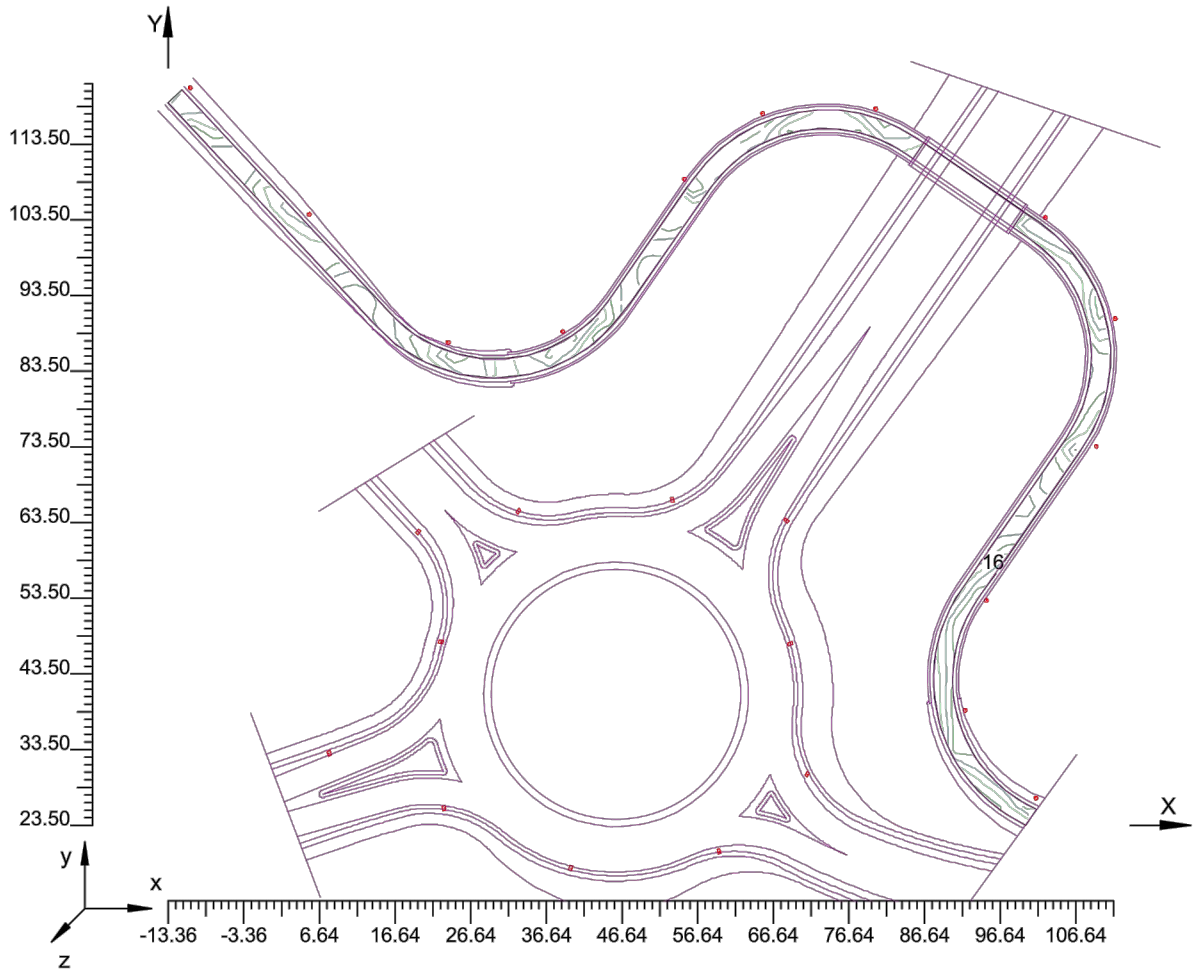
4.3 Curve Isolux su:Suolo_1

O (x:-13.36 y:23.50 z:0.00)	Risultati	Medio	Minimo	Massimo	Min/Medio	Min/Max	Medio/Max
DX:1.51 DY:1.51	Illuminamento Orizzontale (E)	16 lux	5 lux	28 lux	0.31	0.17	0.56

Tipo Calcolo

Dir.+Indir.(7 Interriflessioni)

Scala 1/1000



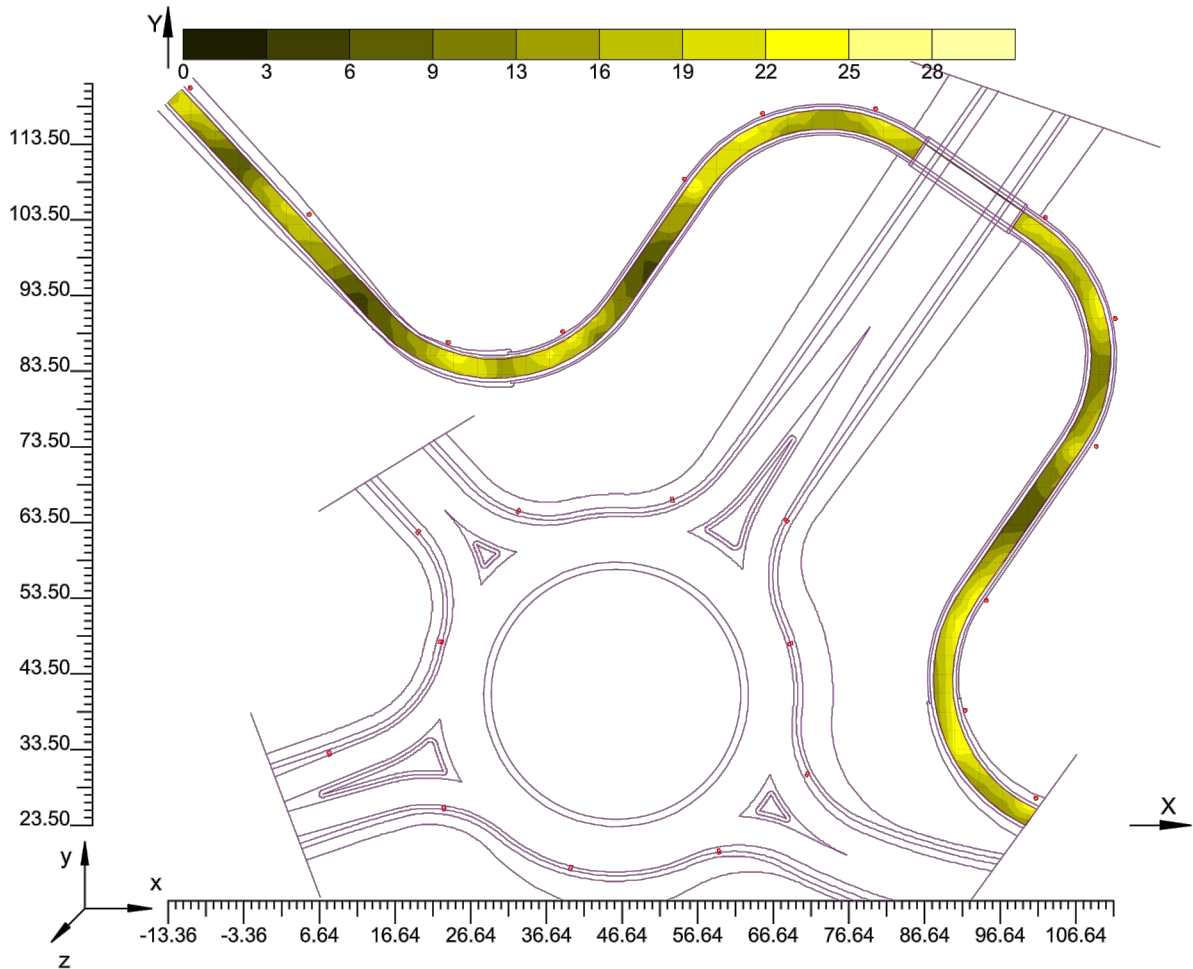
4.4 Diagramma a Spot degli Illuminamenti su:Suolo 1 1

O (x:-13.36 y:23.50 z:0.00)	Risultati	Medio	Minimo	Massimo	Min/Medio	Min/Max	Medio/Max
DX:1.51 DY:1.51	Illuminamento Orizzontale (E)	16 lux	5 lux	28 lux	0.31	0.17	0.56

Tipo Calcolo

Dir.+Indir.(7 Interriflessioni)

Scala 1/1000



Informazioni Generali	1
1. Dati Riepilogativi Progetto	
1.1 Informazioni Area	2
1.2 Parametri di Qualità dell'Impianto	2
2. Viste Progetto	
2.1 Vista 2D Piano Lavoro e Griglia di Calcolo	3
2.2 Vista 2D in Pianta	4
2.3 Vista Laterale	5
2.4 Vista Frontale	6
3. Dati Riepilogativi Apparecchi	
3.1 Informazioni Apparecchi/Rilievi	7
3.2 Informazioni Lampade	7
3.3 Tabella Riepilogativa Apparecchi	7
3.4 Tabella Riepilogativa Puntamenti	7
4. Tabella Risultati	
4.1 Valori di Illuminamento Orizzontale sul Piano di Lavoro	9
4.2 Valori di Illuminamento su:Suolo	10
4.3 Curve Isolux su:Suolo_1	11
4.4 Diagramma a Spot degli Illuminamenti su:Suolo_1_1	12