



S.S. N. 9 "Via Emilia" Variante di Casalpusterlengo ed eliminazione passaggio a livello sulla SP ex S.S. N. 234

PROGETTO DEFINITIVO

CONTRIBUTI SPECIALISTICI

TECNOSTUDIO BIEFFE S.R.L.
VIA MAZZETTI 7
FONTANELLATO (PR)

COMPONENTE STRADALE E STRUTTURALE;
SICUREZZA, COORDINAMENTO, FASAGGI DI CANTIERE, MOVIMENTAZIONE DI CAVA; RILIEVI E COMPUTAZIONE

CONSORZIO MUZZA BASSA LODIGIANA
VIA NINO DALL'ORO, 4 - LODI

COMPONENTE IDRAULICA

ARCH. MADDALENA GIOIA GIBELLI
VIA SENATO, 45
MILANO

COMPONENTE PAESAGGISTICA ED AMBIENTALE

P I GIOVANNI PERRI
VIA PRIORATO, 16
FONTANELLATO (PR)

COMPONENTE IMPIANTISTICA, TECNOLOGICA ED ILLUMINOTECNICA

CI.TRA S.R.L.
VIALE LOMBARDA, 5
MILANO,
IN COLLABORAZIONE CON
L.C.E. SRL
VIA DEI PLATANI, 7
OPERA

COMPONENTE TRASPORTISTICA ED ACUSTICA

I PROGETTISTI

Arch. Savino GARILLI PROVINCIA DI LODI
Iscritto all'Ordine degli Architetti della Provincia di Piacenza al n° 280

Ing. Antonio SIMONE COMUNE DI CASALPUSTERLENGO
Iscritto all'ordine degli Ingegneri della provincia di Foggia al n° 1270

IL GEOLOGO

Dott. Geol. Gianluca CANTARELLI
Iscritto all'Ordine dei Geologi dell' Emilia Romagna al n° 359
via Malpeli, 2
FIDENZA (PR)

COORDINATORE PER LA SICUREZZA IN FASE DI PROGETTAZIONE

Geom: Fiorenzo BERGAMASCHI
Iscritto al Collegio dei Geometri della Provincia di Parma al n° 1606
via Mazzetti, 7
FONTANELLATO (PR)

VISTO:IL RESPONSABILE DEL PROCEDIMENTO
Ing Massimo SIMONINI

DATA

PROTOCOLLO

CALCOLI LUMINOTECNICI - ROTATORIA RO 09 - INCROCIO OSPEDALE

CODICE PROGETTO



D	RECEPIMENTO PRESCRIZIONI ISTRUTTORIA ANAS				
C	RECEPIMENTO PRESCRIZIONI CONFERENZA DEI SERVIZI	FEBBRAIO 2011			
B	VERIFICA DI OTTEMPERANZA AL DECRETO VIA	APRILE 2010			
A	PRIMA CONSEGNA PROGETTO	MARZO 2009			
REV.	DESCRIZIONE	DATA	VERIFICATO RESP. TECNICO	CONTROLLATO RESP. D'ITINERARIO	APPROVATO RESP. DI SETTORE

Codice Elaborato

IT00 18124

Data Revisione:

FEBBRAIO 2011

REV.

C

FOGLIO

01 DI **01**

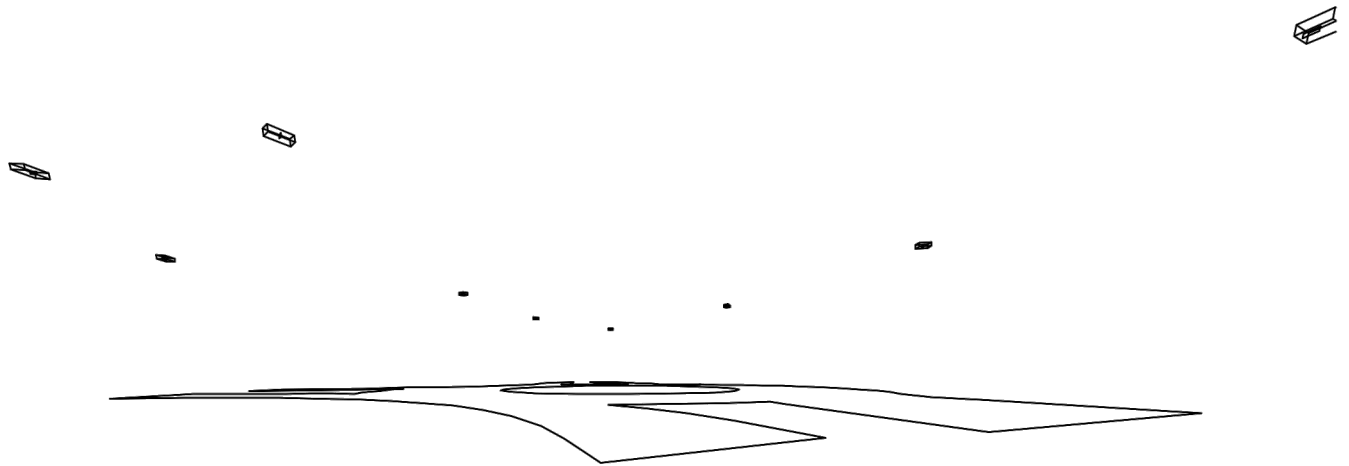
Scala:

ELABORATO DI TESTO

S.P. 142#2

Note Installazione: Lunoide VP 100W shp
Cliente:
Codice Progetto: BF 170408/14
Data: 17/02/2011

Note:



NOME PROGETTISTA:
Indirizzo:
Tel.-Fax:

Avvertenze:

1.1 Informazioni Area

Superficie	Dimensioni [m]	Angolo[°]	Colore	Coefficiente Riflessione	Illum.Medio [lux]	Luminanza Media [cd/m²]
Suolo	40.60x53.62	Piano	RGB=205,153,95	C2 7.01%	23	0.50

Dimensioni del Parallelepipedo Contenente l'Area [m]: 38.60x51.62x0.00
 Reticolo Punti di Calcolo del Parallelepipedo [m]: direzione X 2.00 - Y 2.00
 Potenza Specifica del Piano Lavoro [W/m2] 2.995
 Potenza Specifica Illuminotecnica del P.Lav. [W/(m2 * 100lux)] 13.260
 Potenza Totale [kW]: 2.300

1.2 Parametri di Qualità dell'Impianto

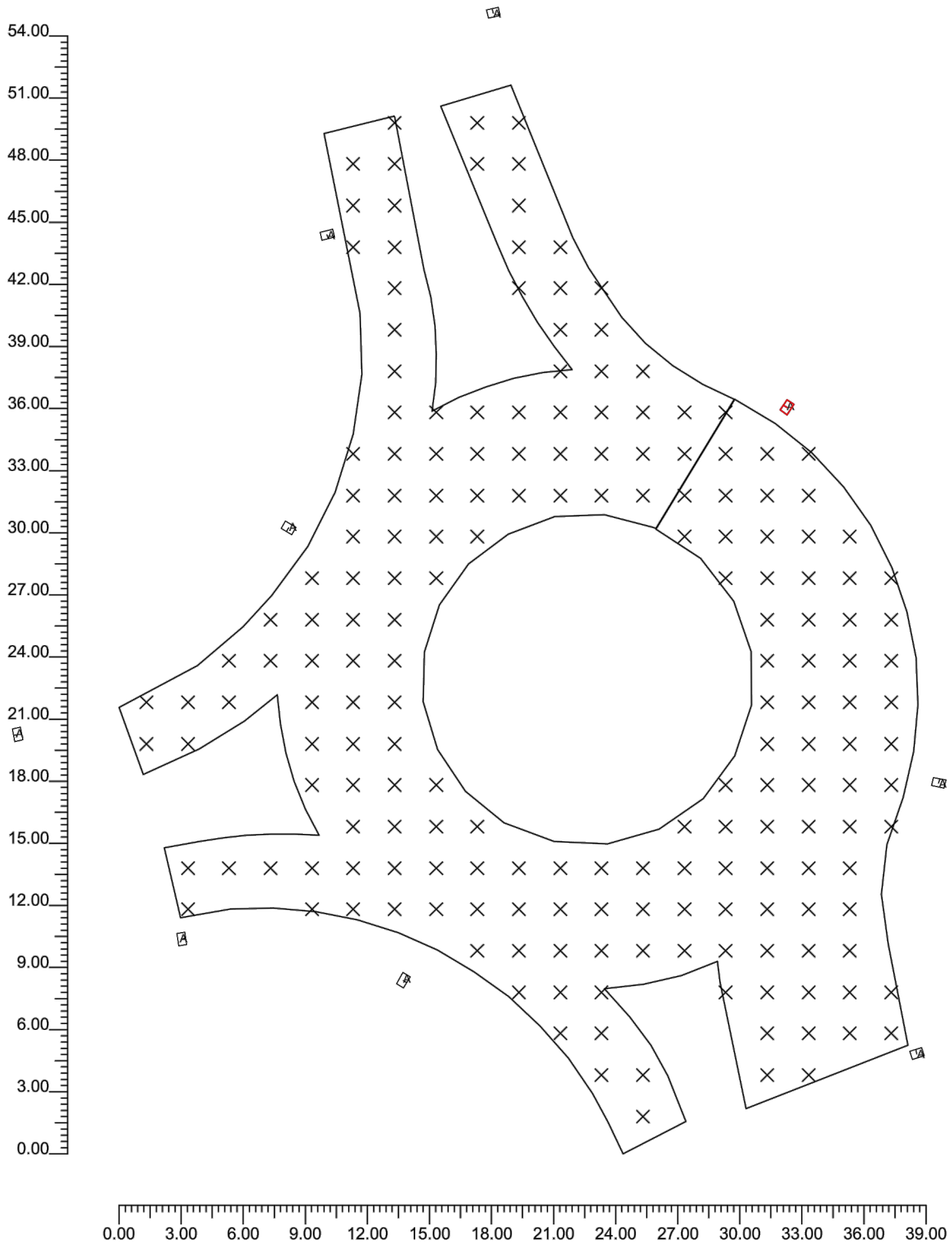
Superficie	Risultati	Medio	Minimo	Massimo	Min/Medio	Min/Max	Medio/Max
Piano di Lavoro (h=0.00 m)	Illuminamento Orizzontale (E)	23 lux	10 lux	39 lux	0.46	0.27	0.58
Suolo	Illuminamento Orizzontale (E)	23 lux	10 lux	39 lux	0.46	0.27	0.58

Tipo Calcolo

Dir.+Indir.(7 Interriflessioni)

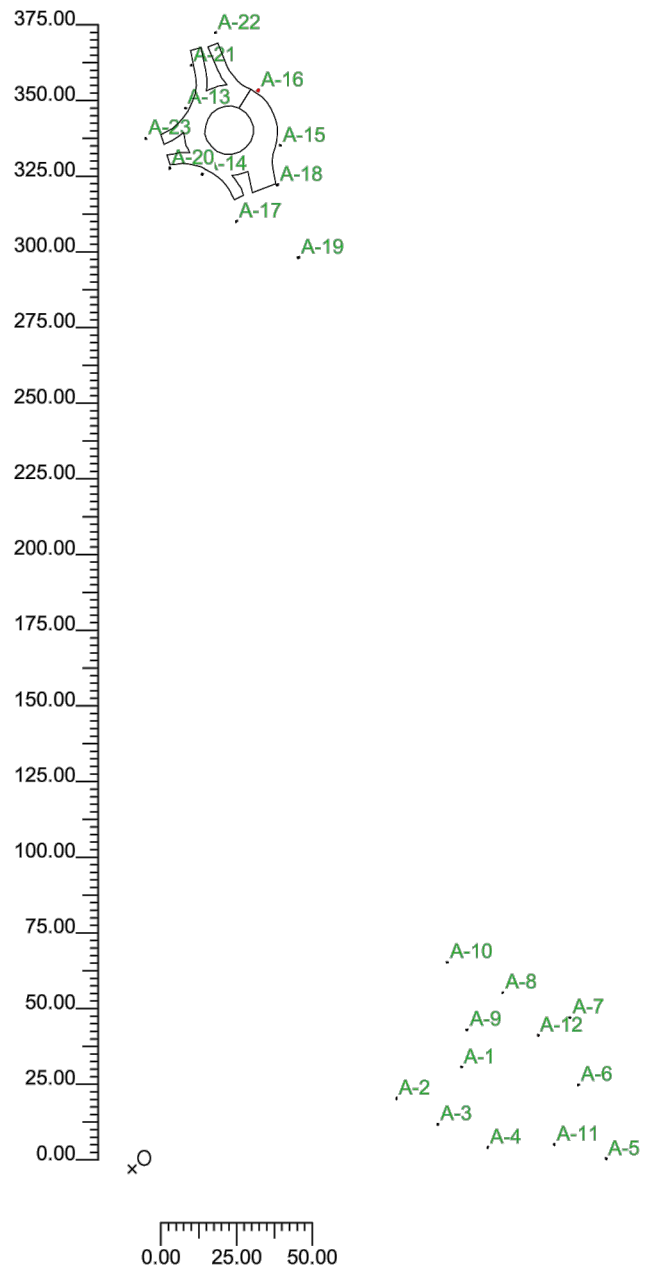
2.1 Vista 2D Piano Lavoro e Griglia di Calcolo

Scala 1/300



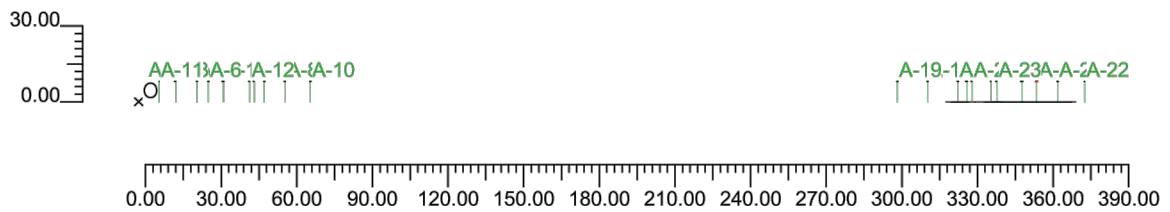
2.2 Vista 2D in Pianta

Scala 1/2500



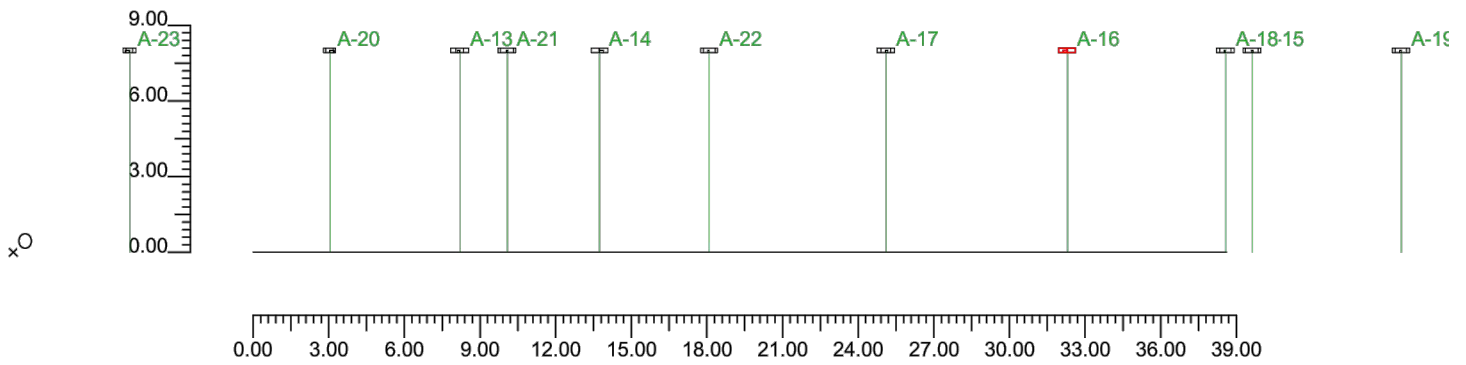
2.3 Vista Laterale

Scala 1/3000



2.4 Vista Frontale

Scala 1/300



3.1 Informazioni Apparecchi/Rilievi

Rifer.	Linea	Nome Apparecchio (Nome Rilievo)	Codice Apparecchio (Codice Rilievo)	Apparecchi N.	Rif.Lamp.	Lampade N.
A	LUNOIDE NEW	TLN05-06 LUNOIDE 100W SHP-T (TLN05-06 LUNOIDE 100W SHP-T)	TLN05-06 (TLN05-06)	23	LMP-A	1

3.2 Informazioni Lampade

Rif.Lamp.	Tipo	Codice	Flusso [lm]	Potenza [W]	Colore [K]	N.
LMP-A	HPSVT 100	NAV-T 100W SUPER	10000	100	2000	23

3.3 Tabella Riepilogativa Apparecchi

Rifer.	App.	On	Posizione Apparecchi X[m] Y[m] Z[m]	Rotazione Apparecchi X[°] Y[°] Z[°]	Codice Apparecchio	Coeff. Mant.	Codice Lampada	Flusso [lm]
A	1	X	108.96;33.61;8.00	0.0;0.0;-118.0	TLN05-06	0.80	NAV-T 100W SUPER	1*10000
	2	X	87.50;23.19;8.00	0.0;0.0;-171.9		0.80		
	3	X	101.17;14.64;8.00	0.0;0.0;3.5		0.80		
	4	X	117.67;7.11;8.00	0.0;0.0;-32.4		0.80		
	5	X	156.81;3.23;8.00	0.0;0.0;-18.4		0.80		
	6	X	147.64;27.67;8.00	0.0;0.0;99.5		0.80		
	7	X	144.77;49.91;8.00	0.0;0.0;63.5		0.80		
	8	X	122.63;58.13;8.00	0.0;0.0;108.4		0.80		
	9	X	110.82;45.88;8.00	0.0;0.0;-69.4		0.80		
	10	X	104.28;68.18;8.00	0.0;0.0;-69.4		0.80		
	11	X	139.66;7.99;8.00	0.0;0.0;35.9		0.80		
	12	X	134.29;44.01;8.00	0.0;0.0;161.4		0.80		
	13	X	17.72;350.39;8.00	0.0;0.0;-120.0		0.80		
	14	X	23.26;328.53;8.00	0.0;0.0;-31.4		0.80		
	15	X	49.14;338.07;8.00	0.0;0.0;79.6		0.80		
	16	X	41.81;356.21;8.00	0.0;0.0;145.9		0.80		
	17	X	34.62;312.96;8.00	0.0;0.0;-67.1		0.80		
	18	X	48.09;324.99;8.00	0.0;0.0;108.0		0.80		
	19	X	55.06;300.98;8.00	0.0;0.0;108.0		0.80		
	20	X	12.56;330.53;8.00	0.0;0.0;9.1		0.80		
	21	X	19.59;364.55;8.00	0.0;0.0;-76.0		0.80		
	22	X	27.61;375.27;8.00	0.0;0.0;104.0		0.80		
	23	X	4.62;340.41;8.00	0.0;0.0;-166.5		0.80		

3.4 Tabella Riepilogativa Puntamenti

Struttura	Fila	Colonna	Rifer. 2D	On	Posizione Apparecchi X[m] Y[m] Z[m]	Rotazione Apparecchi X[°] Y[°] Z[°]	Puntamenti X[m] Y[m] Z[m]	R.Asse [°]	Coeff. Mant.	Rifer.
			A-1	X	108.96;33.61;8.00	0.0;0.0;-118.0	108.96;33.61;0.00	-118	0.80	A
			A-2	X	87.50;23.19;8.00	0.0;0.0;-171.9	87.50;23.19;0.00	-172	0.80	A
			A-3	X	101.17;14.64;8.00	0.0;0.0;3.5	101.17;14.64;0.00	3	0.80	A
			A-4	X	117.67;7.11;8.00	0.0;0.0;-32.4	117.67;7.11;0.00	-32	0.80	A
			A-5	X	156.81;3.23;8.00	0.0;0.0;-18.4	156.81;3.23;0.00	-18	0.80	A
			A-6	X	147.64;27.67;8.00	0.0;0.0;99.5	147.64;27.67;0.00	99	0.80	A
			A-7	X	144.77;49.91;8.00	0.0;0.0;63.5	144.77;49.91;0.00	63	0.80	A
			A-8	X	122.63;58.13;8.00	0.0;0.0;108.4	122.63;58.13;0.00	18	0.80	A
			A-9	X	110.82;45.88;8.00	0.0;0.0;-69.4	110.82;45.88;0.00	-69	0.80	A



Struttura	Fila	Colonna	Rifer. 2D	On	Posizione Apparecchi X[m] Y[m] Z[m]	Rotazione Apparecchi X[°] Y[°] Z[°]	Puntamenti X[m] Y[m] Z[m]	R.Asse [°]	Coeff. Mant.	Rifer.
			A-10	X	104.28;68.18;8.00	0.0;0.0;-69.4	104.28;68.18;0.00	-69	0.80	A
			A-11	X	139.66;7.99;8.00	0.0;0.0;35.9	139.66;7.99;0.00	36	0.80	A
			A-12	X	134.29;44.01;8.00	0.0;0.0;161.4	134.29;44.01;0.00	161	0.80	A
			A-13	X	17.72;350.39;8.00	0.0;0.0;-120.0	17.72;350.39;0.00	-120	0.80	A
			A-14	X	23.26;328.53;8.00	0.0;0.0;-31.4	23.26;328.53;0.00	-31	0.80	A
			A-15	X	49.14;338.07;8.00	0.0;0.0;79.6	49.14;338.07;0.00	80	0.80	A
			A-16	X	41.81;356.21;8.00	0.0;0.0;145.9	41.81;356.21;0.00	146	0.80	A
			A-17	X	34.62;312.96;8.00	0.0;0.0;-67.1	34.62;312.96;0.00	-67	0.80	A
			A-18	X	48.09;324.99;8.00	0.0;0.0;108.0	48.09;324.99;0.00	108	0.80	A
			A-19	X	55.06;300.98;8.00	0.0;0.0;108.0	55.06;300.98;0.00	108	0.80	A
			A-20	X	12.56;330.53;8.00	0.0;0.0;9.1	12.56;330.53;0.00	9	0.80	A
			A-21	X	19.59;364.55;8.00	0.0;0.0;-76.0	19.59;364.55;0.00	-76	0.80	A
			A-22	X	27.61;375.27;8.00	0.0;0.0;104.0	27.61;375.27;0.00	104	0.80	A
			A-23	X	4.62;340.41;8.00	0.0;0.0;-166.5	4.62;340.41;0.00	-166	0.80	A

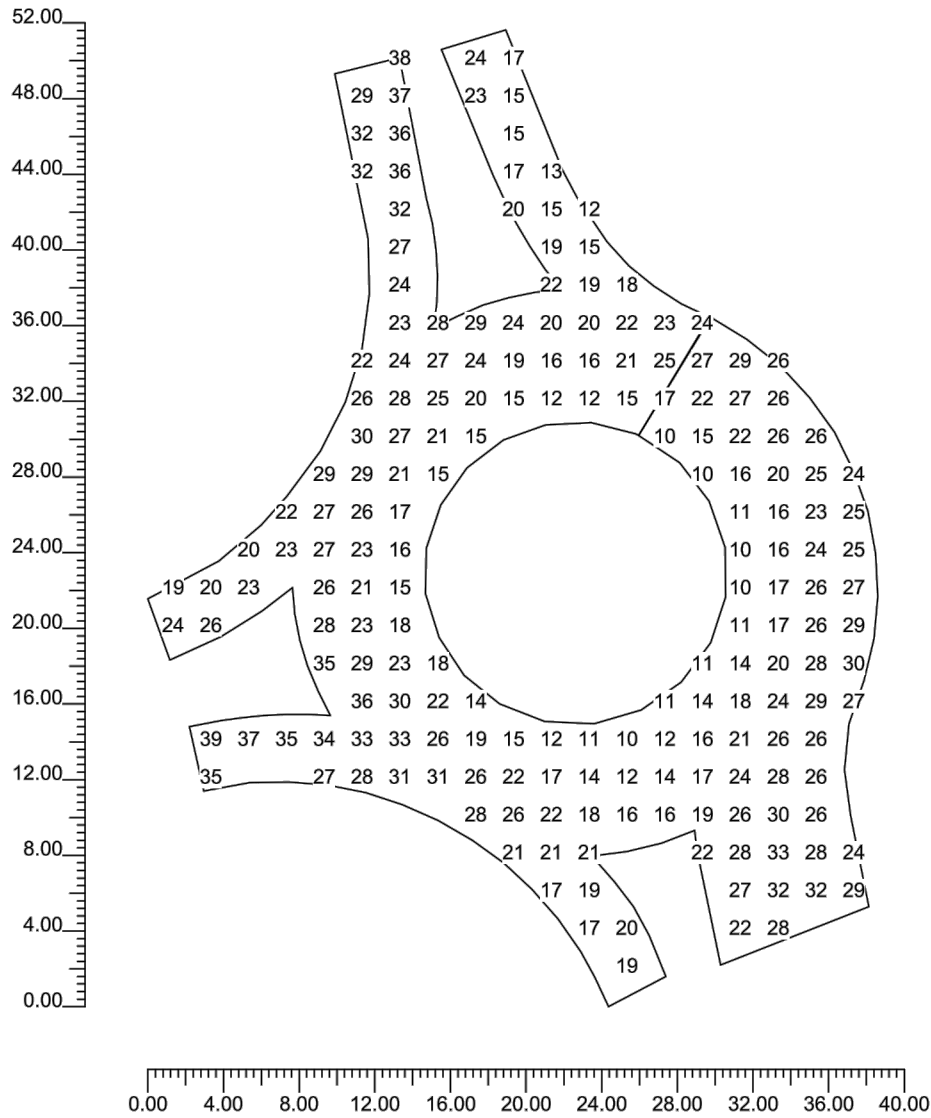
4.1 Valori di Illuminamento Orizzontale sul Piano di Lavoro

O (x:9.54 y:320.15 z:0.00)	Risultati	Medio	Minimo	Massimo	Min/Medio	Min/Max	Medio/Max
DX:2.00 DY:2.00	Illuminamento Orizzontale (E)	23 lux	10 lux	39 lux	0.46	0.27	0.58

Tipo Calcolo

Dir.+Indir.(7 Interriflessioni)

Scala 1/400



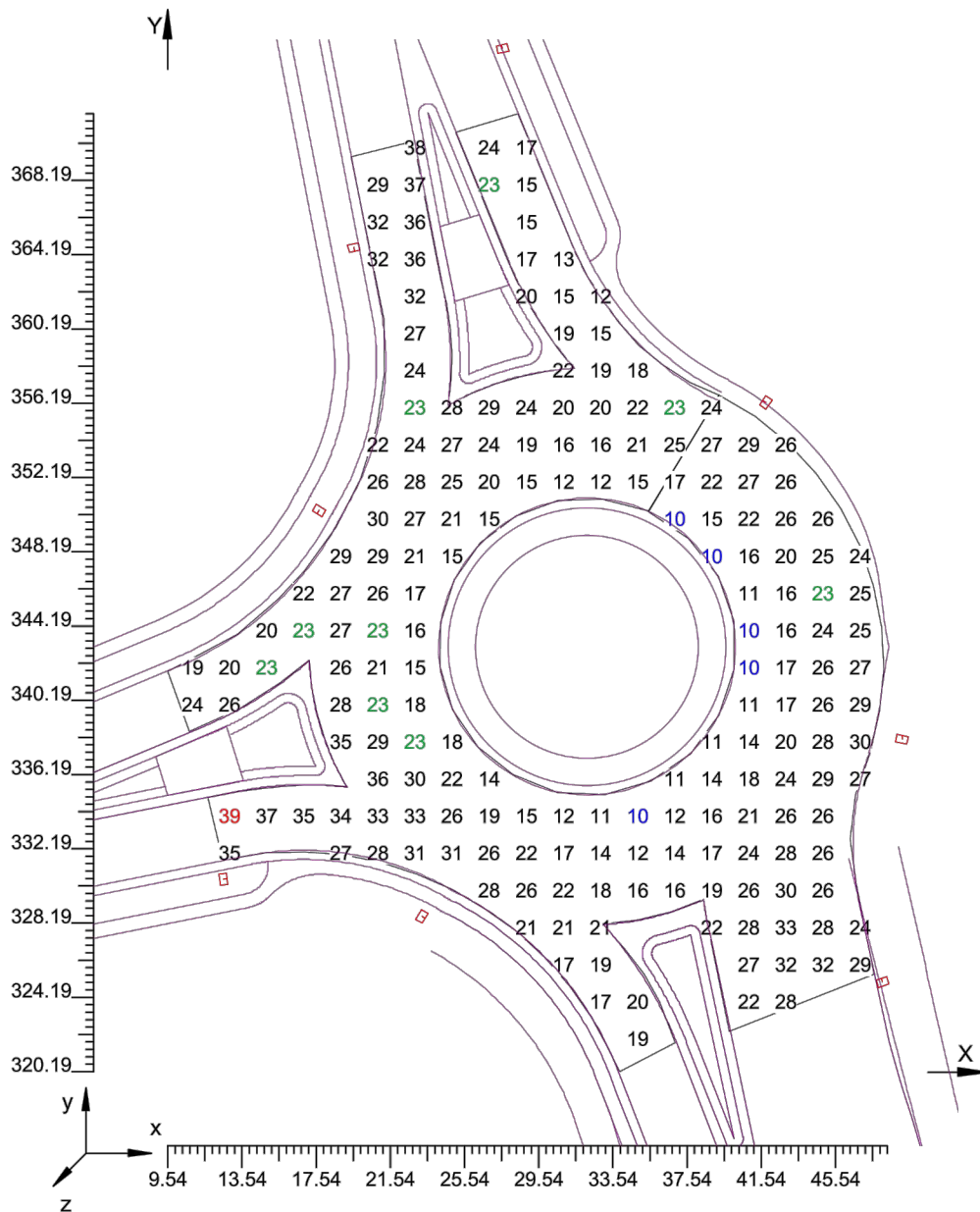
4.2 Valori di Illuminamento su:Suolo

O (x:9.54 y:320.15 z:0.00)	Risultati	Medio	Minimo	Massimo	Min/Medio	Min/Max	Medio/Max
DX:2.00 DY:2.00	Illuminamento Orizzontale (E)	23 lux	10 lux	39 lux	0.46	0.27	0.58

Tipo Calcolo

Dir.+Indir.(7 Interriflessioni)

Scala 1/400



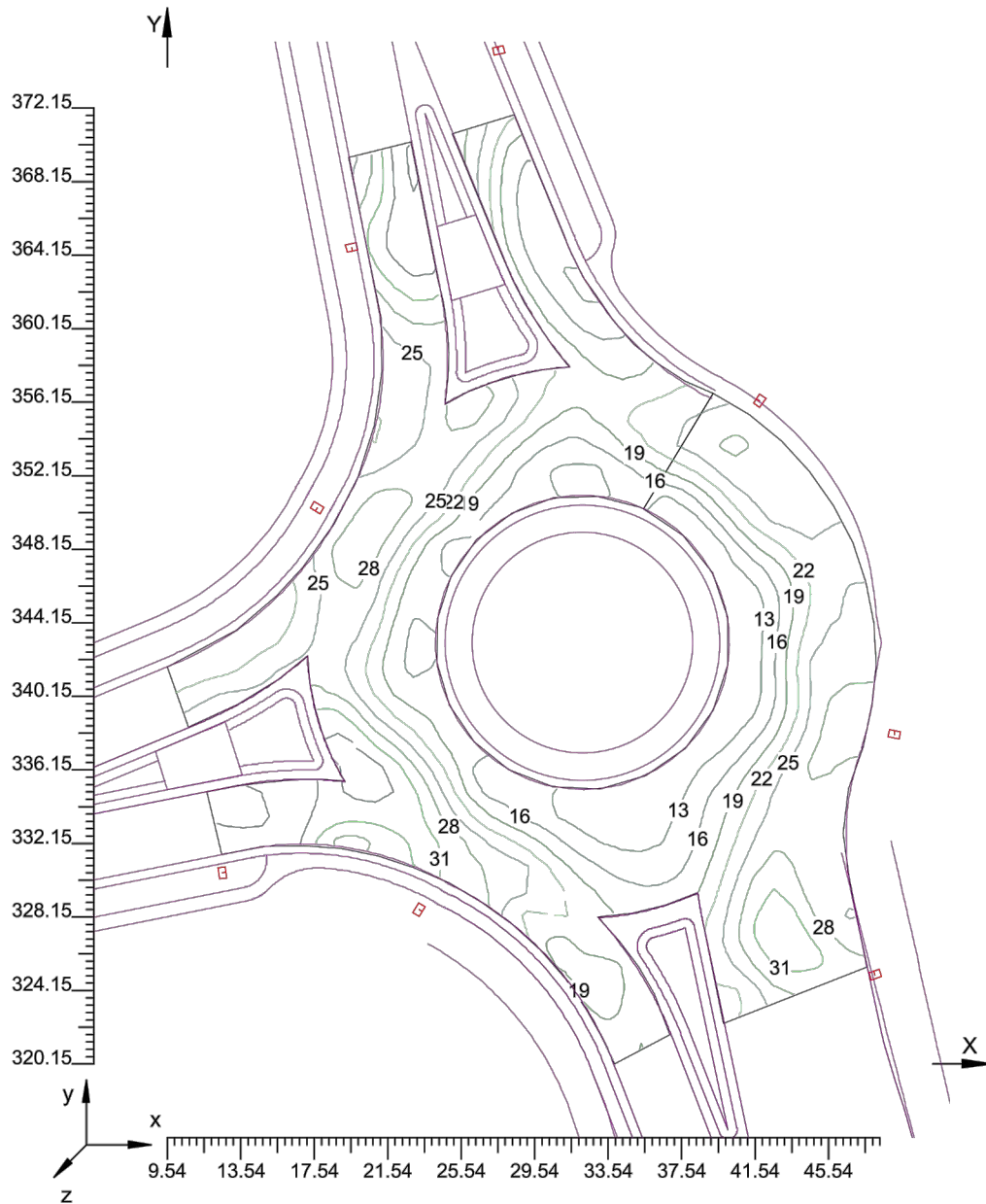
4.3 Curve Isolux su:Suolo 1

O (x:9.54 y:320.15 z:0.00)	Risultati	Medio	Minimo	Massimo	Min/Medio	Min/Max	Medio/Max
DX:2.00 DY:2.00	Illuminamento Orizzontale (E)	23 lux	10 lux	39 lux	0.46	0.27	0.58

Tipo Calcolo

Dir.+Indir.(7 Interriflessioni)

Scala 1/400



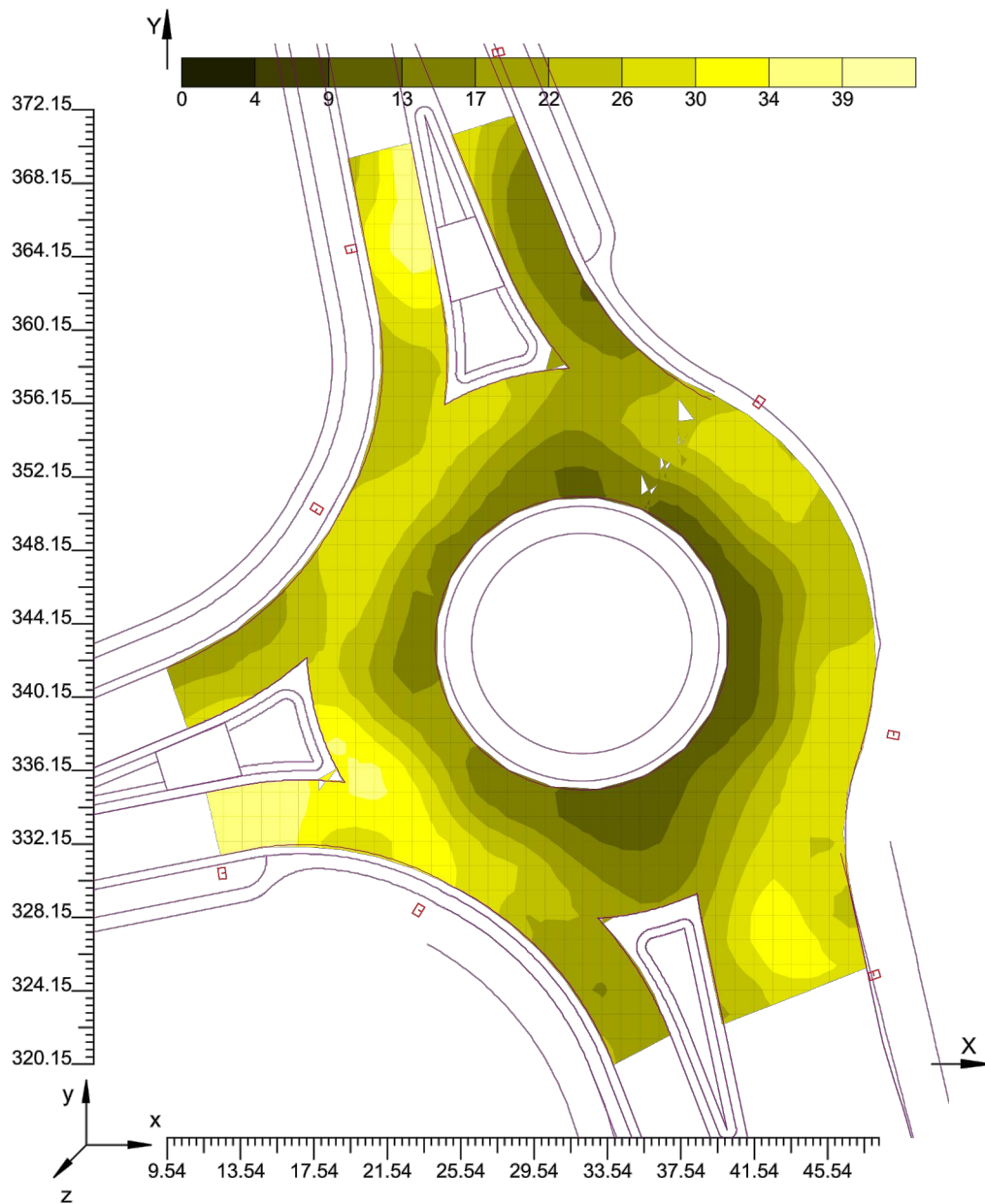
4.4 Diagramma a Spot degli Illuminamenti su:Suolo 1 1

O (x:9.54 y:320.15 z:0.00)	Risultati	Medio	Minimo	Massimo	Min/Medio	Min/Max	Medio/Max
DX:2.00 DY:2.00	Illuminamento Orizzontale (E)	23 lux	10 lux	39 lux	0.46	0.27	0.58

Tipo Calcolo

Dir.+Indir.(7 Interriflessioni)

Scala 1/400



Informazioni Generali**1****1. Dati Riepilogativi Progetto**

1.1	Informazioni Area	2
1.2	Parametri di Qualità dell'Impianto	2

2. Viste Progetto

2.1	Vista 2D Piano Lavoro e Griglia di Calcolo	3
2.2	Vista 2D in Pianta	4
2.3	Vista Laterale	5
2.4	Vista Frontale	6

3. Dati Riepilogativi Apparecchi

3.1	Informazioni Apparecchi/Rilievi	7
3.2	Informazioni Lampade	7
3.3	Tabella Riepilogativa Apparecchi	7
3.4	Tabella Riepilogativa Puntamenti	7

4. Tabella Risultati

4.1	Valori di Illuminamento Orizzontale sul Piano di Lavoro	9
4.2	Valori di Illuminamento su:Suolo	10
4.3	Curve Isolux su:Suolo_1	11
4.4	Diagramma a Spot degli Illuminamenti su:Suolo_1_1	12