



S.S. N. 9 "Via Emilia" Variante di Casalpusterlengo ed eliminazione passaggio a livello sulla SP ex S.S. N. 234

PROGETTO DEFINITIVO

CONTRIBUTI SPECIALISTICI

TECNOSTUDIO BIEFFE S.R.L.
VIA MAZZETTI 7
FONTANELLATO (PR)

COMPONENTE STRADALE E STRUTTURALE;
SICUREZZA, COORDINAMENTO, FASAGGI DI CANTIERE, MOVIMENTAZIONE DI CAVA; RILIEVI E COMPUTAZIONE

CONSORZIO MUZZA BASSA LODIGIANA
VIA NINO DALL'ORO, 4 - LODI

COMPONENTE IDRAULICA

ARCH. MADDALENA GIOIA GIBELLI
VIA SENATO, 45
MILANO

COMPONENTE PAESAGGISTICA ED AMBIENTALE

P I GIOVANNI PERRI
VIA PRIORATO, 16
FONTANELLATO (PR)

COMPONENTE IMPIANTISTICA, TECNOLOGICA ED ILLUMINOTECNICA

CI.TRA S.R.L.
VIALE LOMBARDIA, 5
MILANO,
IN COLLABORAZIONE CON
L.C.E. SRL
VIA DEI PLATANI, 7
OPERA

COMPONENTE TRASPORTISTICA ED ACUSTICA

I PROGETTISTI

Arch. Savino GARILLI PROVINCIA DI LODI
Iscritto all'Ordine degli Architetti della Provincia di Piacenza al n° 280

Ing. Antonio SIMONE COMUNE DI CASALPUSTERLENGO
Iscritto all'ordine degli Ingegneri della provincia di Foggia al n° 1270

IL GEOLOGO

Dott. Geol. Gianluca CANTARELLI
Iscritto all'Ordine dei Geologi dell' Emilia Romagna al n° 359
via Malpeli, 2
FIDENZA (PR)

COORDINATORE PER LA SICUREZZA IN FASE DI PROGETTAZIONE

Geom: Fiorenzo BERGAMASCHI
Iscritto al Collegio dei Geometri della Provincia di Parma al n° 1606
via Mazzetti, 7
FONTANELLATO (PR)

VISTO:IL RESPONSABILE DEL PROCEDIMENTO
Ing Massimo SIMONINI

DATA

PROTOCOLLO

CALCOLI LUMINOTECNICI - RAMPE SVINCOLO CASALPUSTERLENGO SUD

CODICE PROGETTO



D	RECEPIMENTO PRESCRIZIONI ISTRUTTORIA ANAS				
C	RECEPIMENTO PRESCRIZIONI CONFERENZA DEI SERVIZI	FEBBRAIO 2011			
B	VERIFICA DI OTTEMPERANZA AL DECRETO VIA	APRILE 2010			
A	PRIMA CONSEGNA PROGETTO	MARZO 2009			
REV.	DESCRIZIONE	DATA	VERIFICATO RESP. TECNICO	CONTROLLATO RESP. D'ITINERARIO	APPROVATO RESP. DI SETTORE

Codice Elaborato

IT00 18127

Data Revisione:

FEBBRAIO 2011

REV.

C

FOGLIO

01 DI **01**

Scala:

ELABORATO DI TESTO

Svincolo Casalpusterlengo Sud

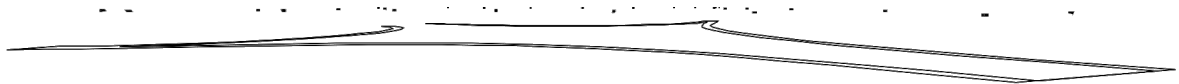
Note Installazione: Lunoide VP 150W shp

Cliente:

Codice Progetto: BF 170408/17

Data: 18/04/2008

Note:



NOME PROGETTISTA:

Indirizzo:

Tel.-Fax:

Avvertenze:



1.1 Informazioni Area

Superficie	Dimensioni [m]	Angolo[°]	Colore	Coefficiente Riflessione	Illum.Medio [lux]	Luminanza Media [cd/m ²]
Suolo	206.35x177.62	Piano	RGB=135,135,135	C2 7.01%	26	0.59

Dimensioni del Parallelepipedo Contenente l'Area [m]: 206.20x178.90x0.00
Reticolo Punti di Calcolo del Parallelepipedo [m]: direzione X 2.61 - Y 2.61
Potenza Specifica del Piano Lavoro [W/m²] 1.503
Potenza Specifica Illuminotecnica del P.Lav. [W/(m² * 100lux)] 5.726
Potenza Totale [kW]: 4.050

1.2 Parametri di Qualità dell'Impianto

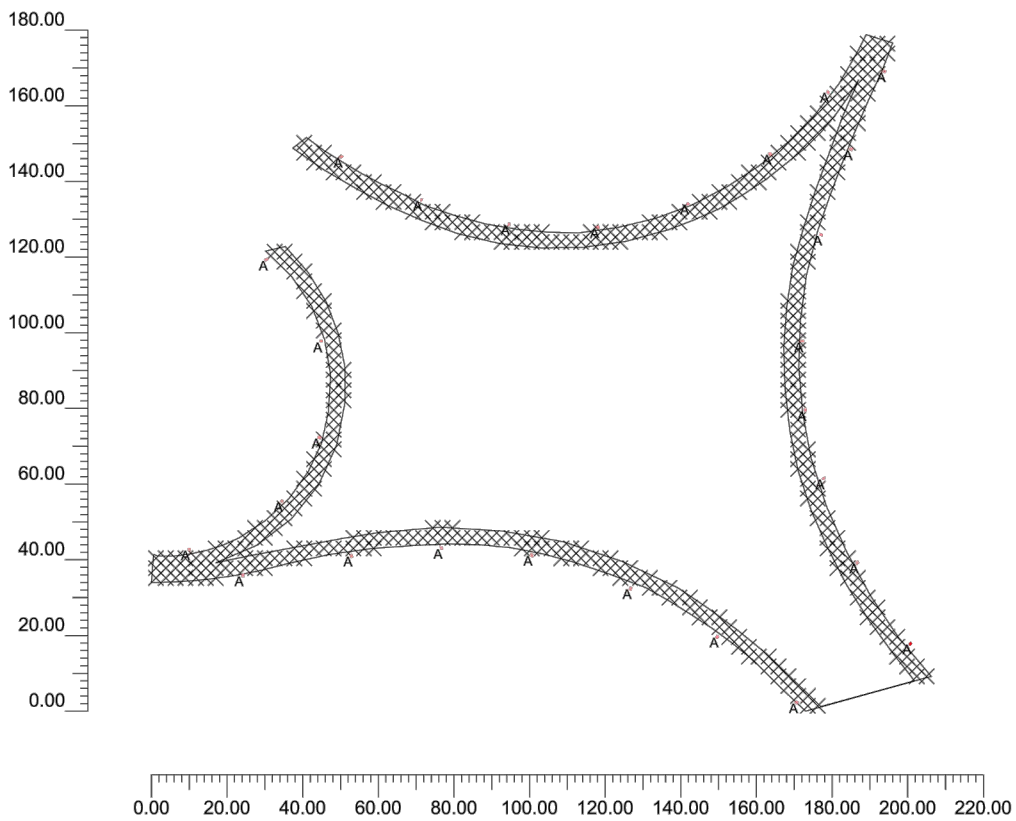
Superficie	Risultati	Medio	Minimo	Massimo	Min/Medio	Min/Max	Medio/Max
Piano di Lavoro (h=0.00 m)	Illuminamento Orizzontale (E)	26 lux	11 lux	51 lux	0.41	0.21	0.52
Suolo	Illuminamento Orizzontale (E)	26 lux	11 lux	51 lux	0.41	0.21	0.52
Suolo	Luminanza (L)	0.59 cd/m ²	0.24 cd/m ²	1.13 cd/m ²	0.41	0.21	0.52

Tipo Calcolo

Dir.+Indir.(7 Interriflessioni)

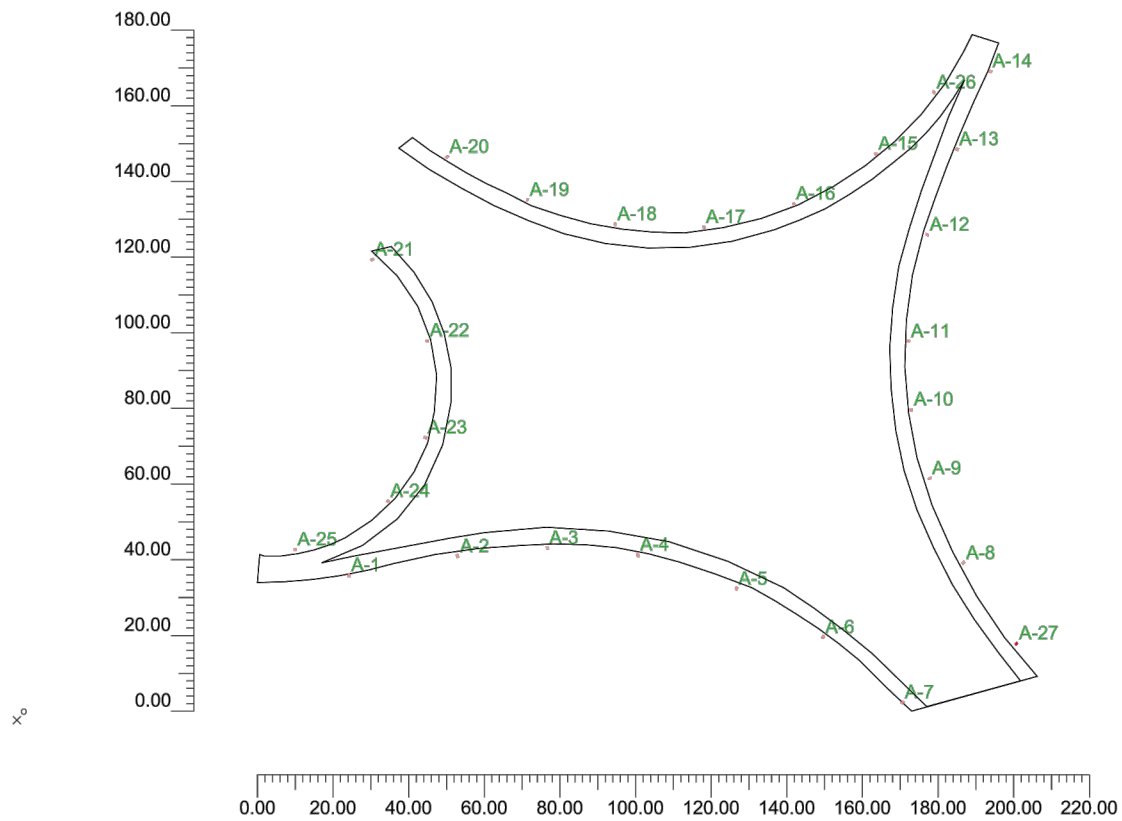
2.1 Vista 2D Piano Lavoro e Griglia di Calcolo

Scala 1/2000



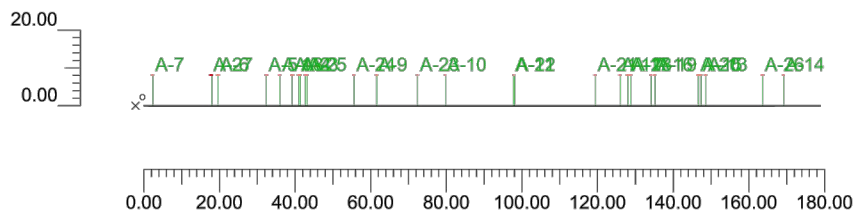
2.2 Vista 2D in Pianta

Scala 1/2000



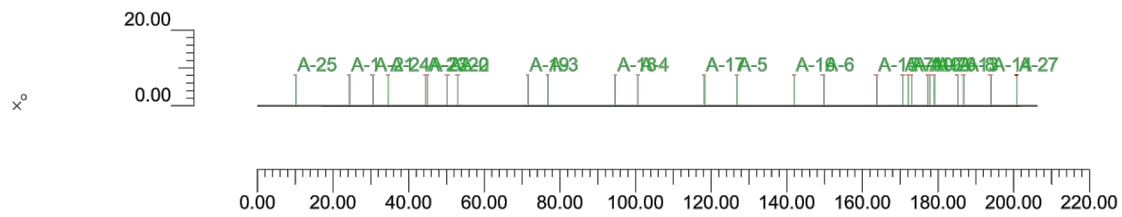
2.3 Vista Laterale

Scala 1/2000



2.4 Vista Frontale

Scala 1/2000





3.1 Informazioni Apparecchi/Rilievi

Rifer.	Linea	Nome Apparecchio (Nome Rilievo)	Codice Apparecchio (Codice Rilievo)	Apparecchi N.	Rif.Lamp.	Lampade N.
A	LUNOIDE NEW	TLN05-05 LUNOIDE 150W SHP-T (TLN05-05 150W SHP-T italossid)	TLN05-05 (TLN05-05)	27	LMP-A	1

3.2 Informazioni Lampade

Rif.Lamp.	Tipo	Codice	Flusso [lm]	Potenza [W]	Colore [K]	N.
LMP-A	HPSVT 150	NAV-T 150W	14500	150	2000	27

3.3 Tabella Riepilogativa Apparecchi

Rifer.	App.	On	Posizione Apparecchi X[m] Y[m] Z[m]	Rotazione Apparecchi X[°] Y[°] Z[°]	Codice Apparecchio	Coeff. Mant.	Codice Lampada	Flusso [lm]
A	1	X	87.98;38.21;8.00	0.0;0.0;-3.3	TLN05-05	0.80	NAV-T 150W	1*14500
	2	X	116.63;43.26;8.00	0.0;0.0;17.6		0.80		
	3	X	140.41;45.44;8.00	0.0;0.0;5.1		0.80		
	4	X	164.27;43.52;8.00	0.0;0.0;-12.4		0.80		
	5	X	190.34;34.65;8.00	0.0;0.0;-22.4		0.80		
	6	X	213.31;21.86;8.00	0.0;0.0;-37.3		0.80		
	7	X	234.28;4.63;8.00	0.0;0.0;-37.3		0.80		
	8	X	250.38;41.49;8.00	0.0;0.0;122.8		0.80		
	9	X	241.42;63.72;8.00	0.0;0.0;112.8		0.80		
	10	X	236.58;81.92;8.00	0.0;0.0;101.4		0.80		
	11	X	235.83;100.07;8.00	0.0;0.0;85.7		0.80		
	12	X	240.78;128.23;8.00	0.0;0.0;75.7		0.80		
	13	X	248.70;150.85;8.00	0.0;0.0;65.7		0.80		
	14	X	257.53;171.42;8.00	0.0;0.0;75.7		0.80		
	15	X	227.33;149.51;8.00	0.0;0.0;-140.3		0.80		
	16	X	205.56;136.37;8.00	0.0;0.0;-149.4		0.80		
	17	X	181.83;130.21;8.00	0.0;0.0;-169.4		0.80		
	18	X	158.28;130.97;8.00	0.0;0.0;170.6		0.80		
	19	X	135.11;137.44;8.00	0.0;0.0;160.6		0.80		
	20	X	113.86;148.78;8.00	0.0;0.0;140.6		0.80		
	21	X	94.11;121.62;8.00	0.0;0.0;-53.3		0.80		
	22	X	108.59;100.16;8.00	0.0;0.0;-85.3		0.80		
	23	X	108.08;74.63;8.00	0.0;0.0;-114.3		0.80		
	24	X	98.18;57.81;8.00	0.0;0.0;-120.3		0.80		
	25	X	73.73;44.97;8.00	0.0;0.0;-177.8		0.80		
	26	X	242.62;165.87;8.00	0.0;0.0;-132.2		0.80		
	27	X	264.36;20.12;8.00	0.0;0.0;132.8		0.80		

3.4 Tabella Riepilogativa Puntamenti

Struttura	Fila	Colonna	Rifer. 2D	On	Posizione Apparecchi X[m] Y[m] Z[m]	Rotazione Apparecchi X[°] Y[°] Z[°]	Puntamenti X[m] Y[m] Z[m]	R.Asse [°]	Coeff. Mant.	Rifer.
			A-1	X	87.98;38.21;8.00	0.0;0.0;-3.3	87.98;38.21;0.00	-3	0.80	A
			A-2	X	116.63;43.26;8.00	0.0;0.0;17.6	116.63;43.26;0.00	18	0.80	A
			A-3	X	140.41;45.44;8.00	0.0;0.0;5.1	140.41;45.44;0.00	5	0.80	A
			A-4	X	164.27;43.52;8.00	0.0;0.0;-12.4	164.27;43.52;0.00	-12	0.80	A
			A-5	X	190.34;34.65;8.00	0.0;0.0;-22.4	190.34;34.65;0.00	-22	0.80	A
			A-6	X	213.31;21.86;8.00	0.0;0.0;-37.3	213.31;21.86;0.00	-37	0.80	A
			A-7	X	234.28;4.63;8.00	0.0;0.0;-37.3	234.28;4.63;0.00	-37	0.80	A
			A-8	X	250.38;41.49;8.00	0.0;0.0;122.8	250.38;41.49;0.00	123	0.80	A



Struttura	Fila	Colonna	Rifer. 2D	On	Posizione Apparecchi X[m] Y[m] Z[m]	Rotazione Apparecchi X[°] Y[°] Z[°]	Puntamenti X[m] Y[m] Z[m]	R.Asse [°]	Coeff. Mant.	Rifer.
			A-9	X	241.42;63.72;8.00	0.0;0.0;112.8	241.42;63.72;0.00	113	0.80	A
			A-10	X	236.58;81.92;8.00	0.0;0.0;101.4	236.58;81.92;0.00	101	0.80	A
			A-11	X	235.83;100.07;8.00	0.0;0.0;85.7	235.83;100.07;0.00	86	0.80	A
			A-12	X	240.78;128.23;8.00	0.0;0.0;75.7	240.78;128.23;0.00	76	0.80	A
			A-13	X	248.70;150.85;8.00	0.0;0.0;65.7	248.70;150.85;0.00	66	0.80	A
			A-14	X	257.53;171.42;8.00	0.0;0.0;75.7	257.53;171.42;0.00	76	0.80	A
			A-15	X	227.33;149.51;8.00	0.0;0.0;-140.3	227.33;149.51;0.00	-140	0.80	A
			A-16	X	205.56;136.37;8.00	0.0;0.0;-149.4	205.56;136.37;0.00	-149	0.80	A
			A-17	X	181.83;130.21;8.00	0.0;0.0;-169.4	181.83;130.21;0.00	-169	0.80	A
			A-18	X	158.28;130.97;8.00	0.0;0.0;170.6	158.28;130.97;0.00	171	0.80	A
			A-19	X	135.11;137.44;8.00	0.0;0.0;160.6	135.11;137.44;0.00	161	0.80	A
			A-20	X	113.86;148.78;8.00	0.0;0.0;140.6	113.86;148.78;0.00	141	0.80	A
			A-21	X	94.11;121.62;8.00	0.0;0.0;-53.3	94.11;121.62;0.00	-53	0.80	A
			A-22	X	108.59;100.16;8.00	0.0;0.0;-85.3	108.59;100.16;0.00	-85	0.80	A
			A-23	X	108.08;74.63;8.00	0.0;0.0;-114.3	108.08;74.63;0.00	-114	0.80	A
			A-24	X	98.18;57.81;8.00	0.0;0.0;-120.3	98.18;57.81;0.00	-120	0.80	A
			A-25	X	73.73;44.97;8.00	0.0;0.0;-177.8	73.73;44.97;0.00	-178	0.80	A
			A-26	X	242.62;165.87;8.00	0.0;0.0;-132.2	242.62;165.87;0.00	-132	0.80	A
			A-27	X	264.36;20.12;8.00	0.0;0.0;132.8	264.36;20.12;0.00	133	0.80	A

4.1 Valori di Illuminamento Orizzontale sul Piano di Lavoro

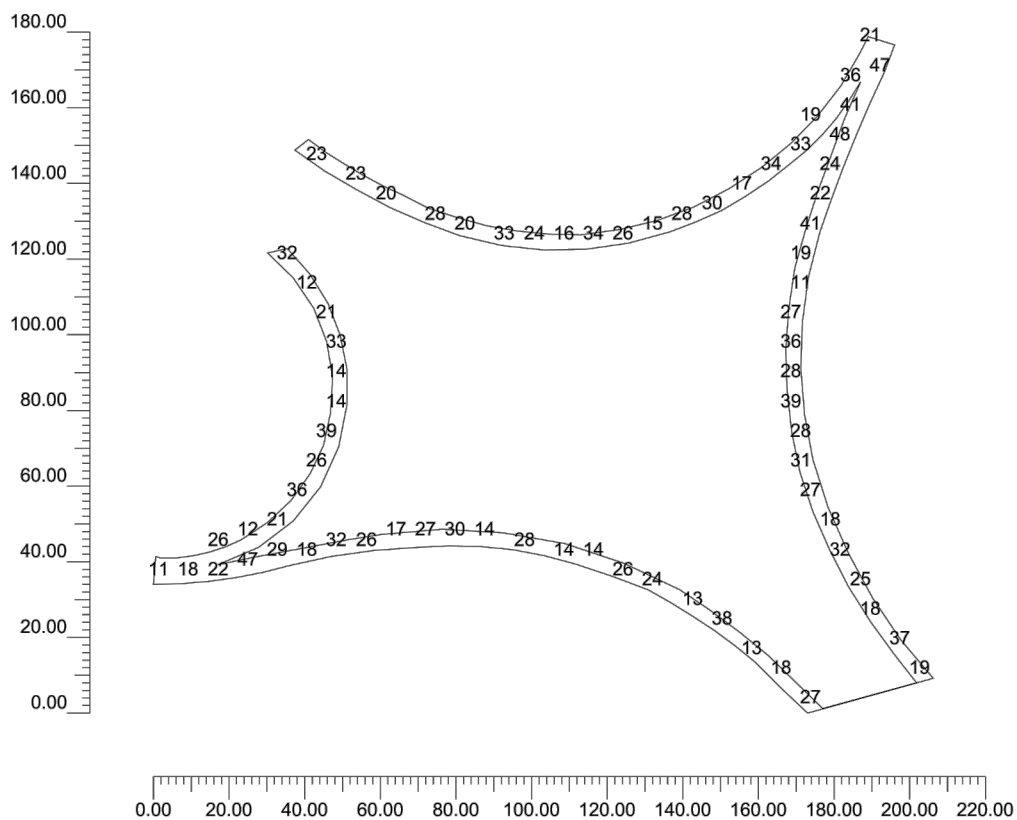
O (x:63.65 y:2.30 z:0.00)	Risultati	Medio	Minimo	Massimo	Min/Medio	Min/Max	Medio/Max
DX:2.61 DY:2.61	Illuminamento Orizzontale (E)	26 lux	11 lux	51 lux	0.41	0.21	0.52

Tipo Calcolo

Dir.+Indir.(7 Interriflessioni)

Scala 1/2000

Non tutti i punti di calcolo sono visibili





4.2 Valori di Illuminamento su:Suolo

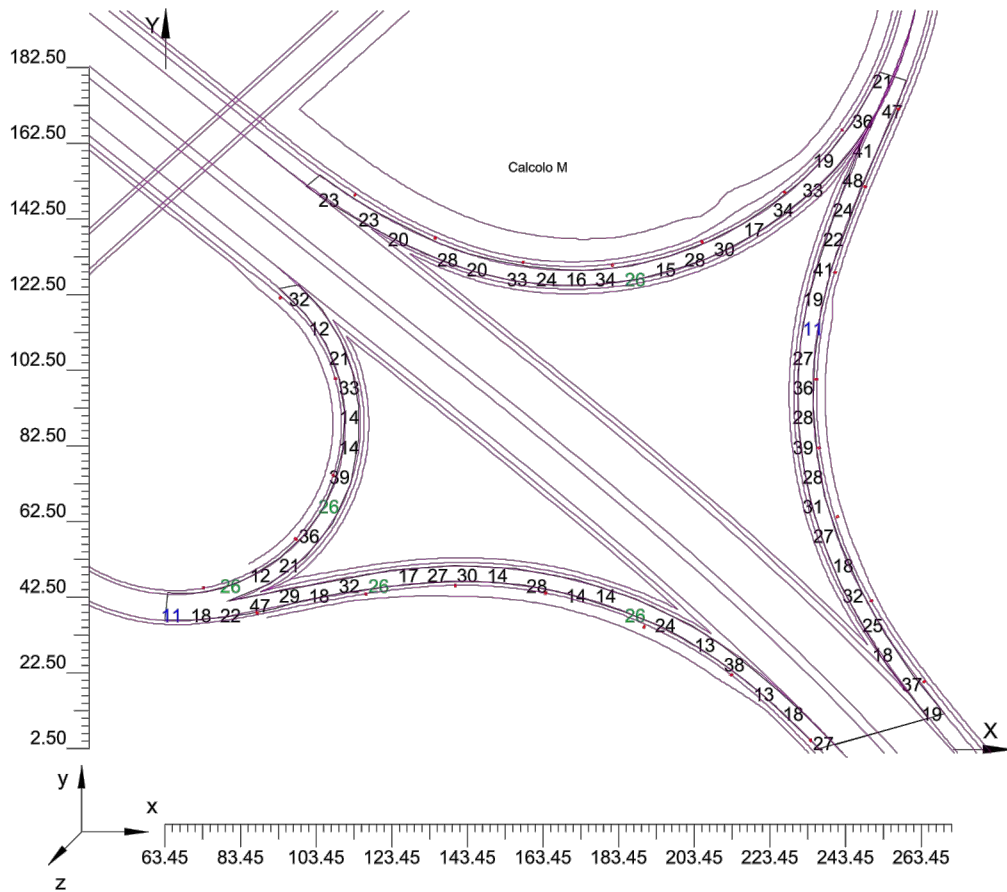
O (x:63.65 y:2.30 z:0.00)	Risultati	Medio	Minimo	Massimo	Min/Medio	Min/Max	Medio/Max
DX:2.61 DY:2.61	Illuminamento Orizzontale (E)	26 lux	11 lux	51 lux	0.41	0.21	0.52

Tipo Calcolo

Dir.+Indir.(7 Interriflessioni)

Scala 1/2000

Non tutti i punti di calcolo sono visibili



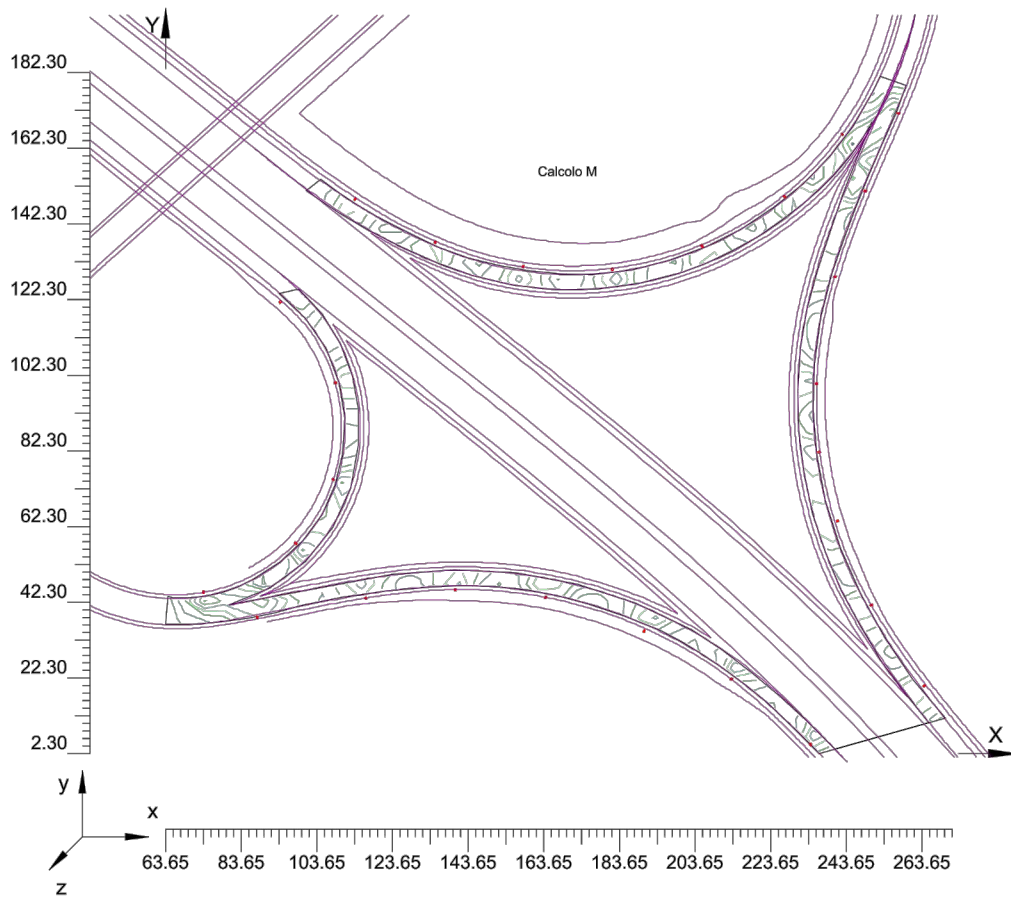
4.3 Curve Isolux su:Suolo_1

O (x:63.65 y:2.30 z:0.00)	Risultati	Medio	Minimo	Massimo	Min/Medio	Min/Max	Medio/Max
DX:2.61 DY:2.61	Illuminamento Orizzontale (E)	26 lux	11 lux	51 lux	0.41	0.21	0.52

Tipo Calcolo

Dir.+Indir.(7 Interriflessioni)

Scala 1/2000



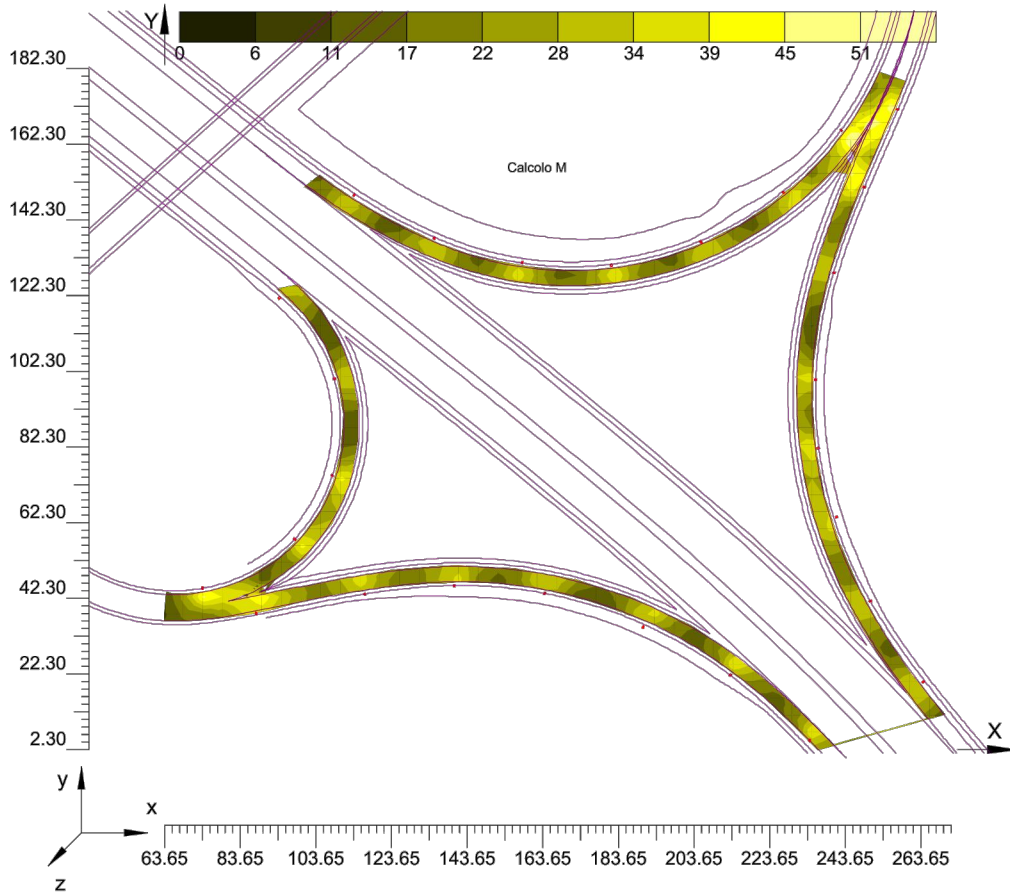
4.4 Diagramma a Spot degli Illuminamenti su:Suolo_1_1

O (x:63.65 y:2.30 z:0.00)	Risultati	Medio	Minimo	Massimo	Min/Medio	Min/Max	Medio/Max
DX:2.61 DY:2.61	Illuminamento Orizzontale (E)	26 lux	11 lux	51 lux	0.41	0.21	0.52

Tipo Calcolo

Dir.+Indir.(7 Interriflessioni)

Scala 1/2000



Informazioni Generali	1
1. Dati Riepilogativi Progetto	
1.1 Informazioni Area	2
1.2 Parametri di Qualità dell'Impianto	2
2. Viste Progetto	
2.1 Vista 2D Piano Lavoro e Griglia di Calcolo	3
2.2 Vista 2D in Pianta	4
2.3 Vista Laterale	5
2.4 Vista Frontale	6
3. Dati Riepilogativi Apparecchi	
3.1 Informazioni Apparecchi/Rilievi	7
3.2 Informazioni Lampade	7
3.3 Tabella Riepilogativa Apparecchi	7
3.4 Tabella Riepilogativa Puntamenti	7
4. Tabella Risultati	
4.1 Valori di Illuminamento Orizzontale sul Piano di Lavoro	9
4.2 Valori di Illuminamento su:Suolo	10
4.3 Curve Isolux su:Suolo_1	11
4.4 Diagramma a Spot degli Illuminamenti su:Suolo_1_1	12