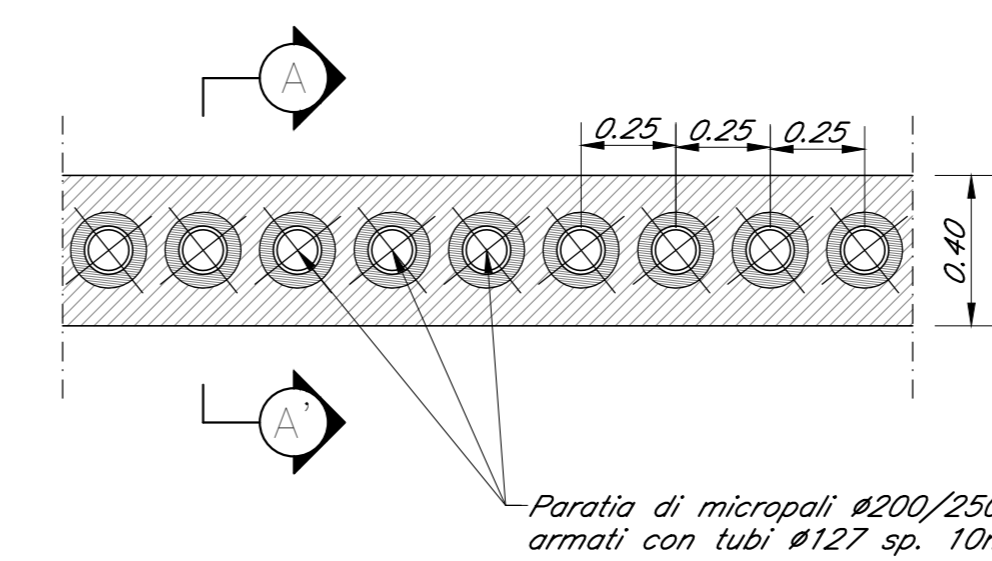
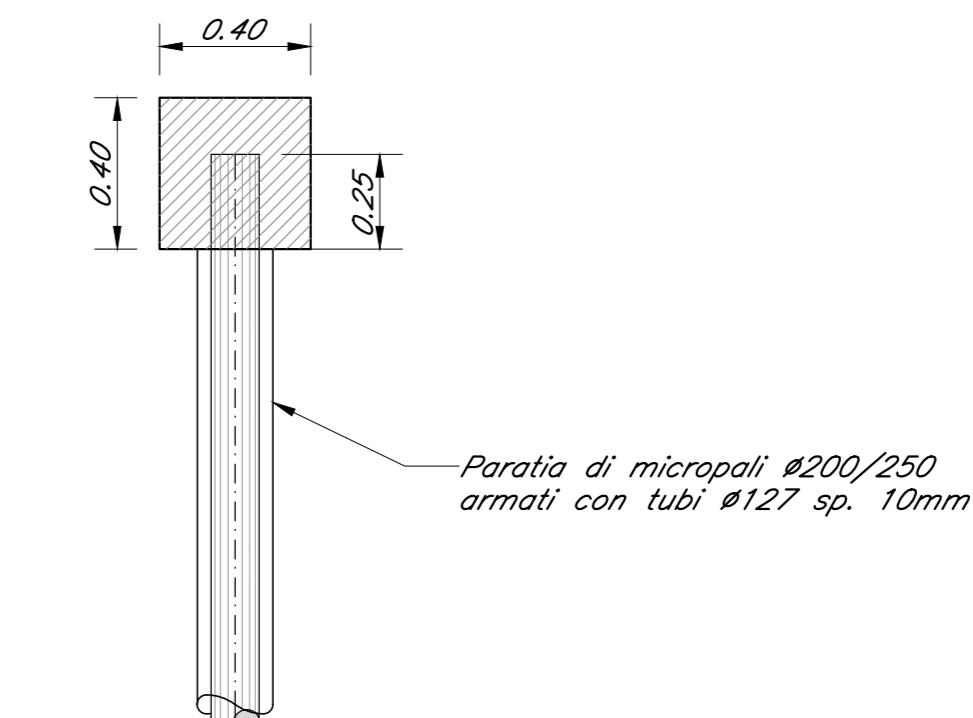


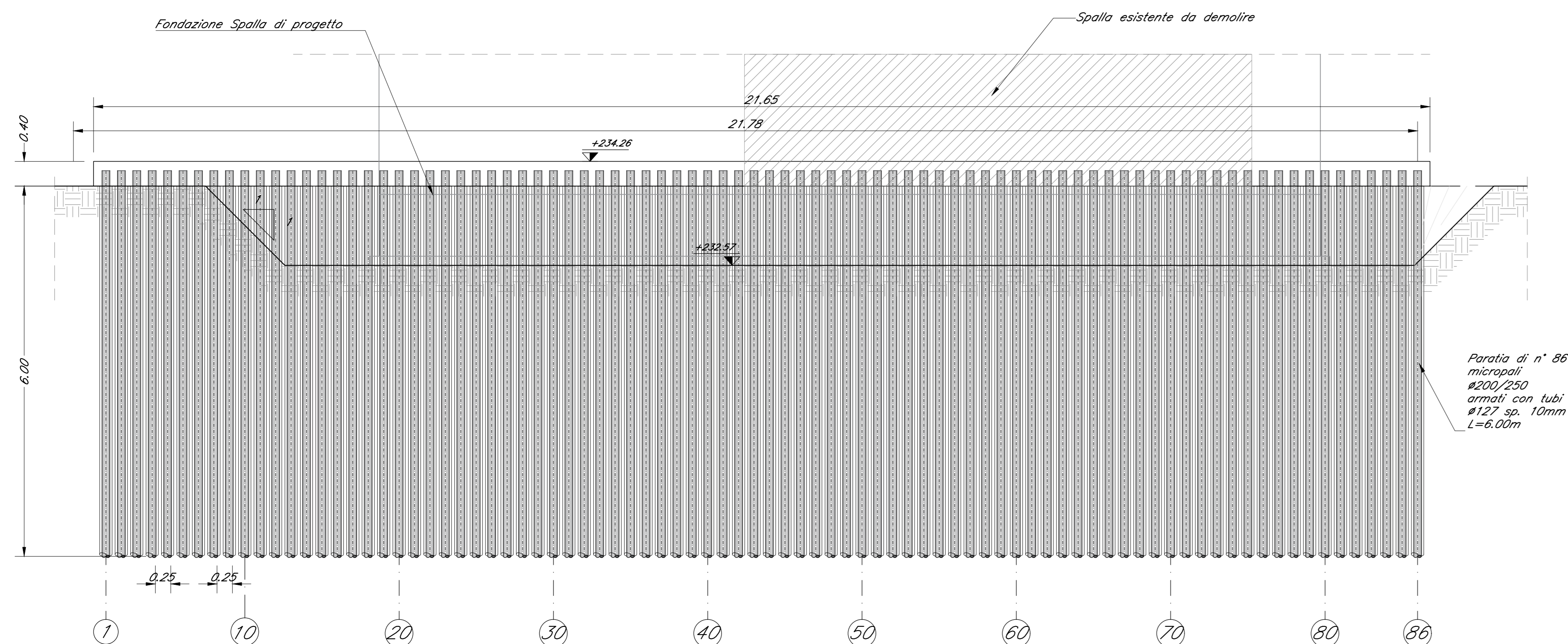
SEZIONE - CORDOLO PARATIA
Scala 1:20



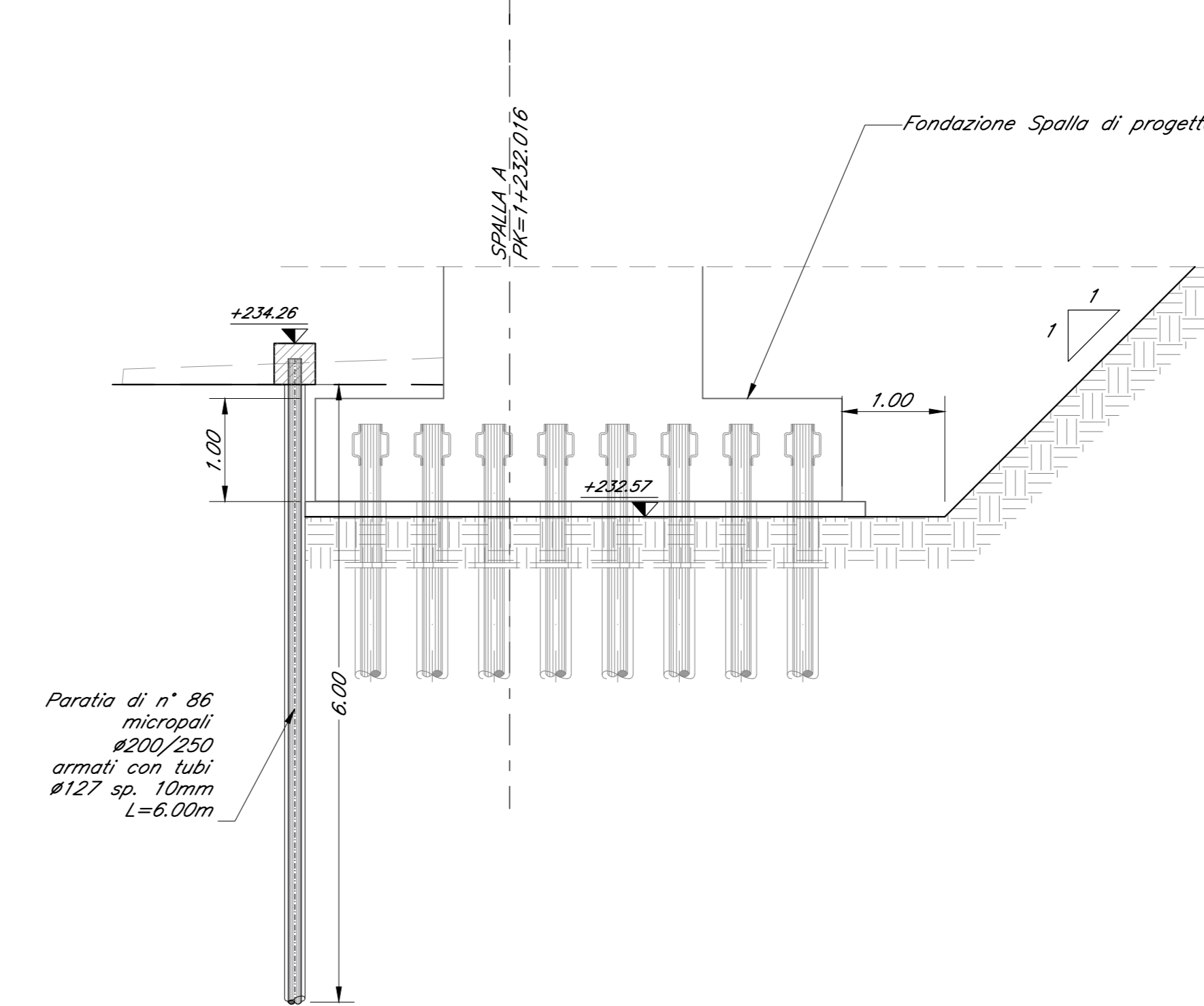
SEZIONE A-A'
Scala 1:20



SEZIONE LONGITUDINALE C-C
(SpallaA)
Scala 1:50



SEZIONE TRASVERSALE (SpallaA)
Scala 1:50



MATERIALI
PER I MATERIALI SI RIMANDA AD ELABORATO SPECIFICO :
NB1R09D26TTCC000001

COMMITTENTE: **RFI** RETE FERROVIARIA ITALIANA GRUPPO FERROVIE DELLO STATO ITALIANE

PROGETTAZIONE: **ITALFERR** GRUPPO FERROVIE DELLO STATO ITALIANE

CUP: J64H17000140001

U.O. INFRASTRUTTURE NORD

PROGETTO DEFINITIVO

RADDOPPIO PONTE S.PIETRO - BERGAMO - MONTELO

LOTTO 9: Opere Civili e Impianti Tecnologici di Piazzale per il completamento del raddoppio della linea Ponte SP - Bergamo e per lo spostamento provvisorio della linea Treviglio - Bergamo

VI04 - VIADOTTO VIA DEI CANIANA
OPERE PROVVISORIALI SPALLA A

SCALA: 1:100

COMMESSA	LOTTO	FASE	ENTE	TIPO DOC.	OPERA/DISCIPLINA	PROGR.	REV.
NB1R	09	D	26	BB	VI04A4	005	A

Rev.	Descrizione	Redatto	Data	Verificato	Data	Approvato	Data	Autorizzato	Data
A	Emissione Esecutiva	C. Simoni	Febbraio 2011	C. Simoni	Febbraio 2011	M. Bertignoni	Febbraio 2011	A. Piaggio	Febbraio 2011

File: NB1R09D26BVI04A4005A.dwg n.Elab.: