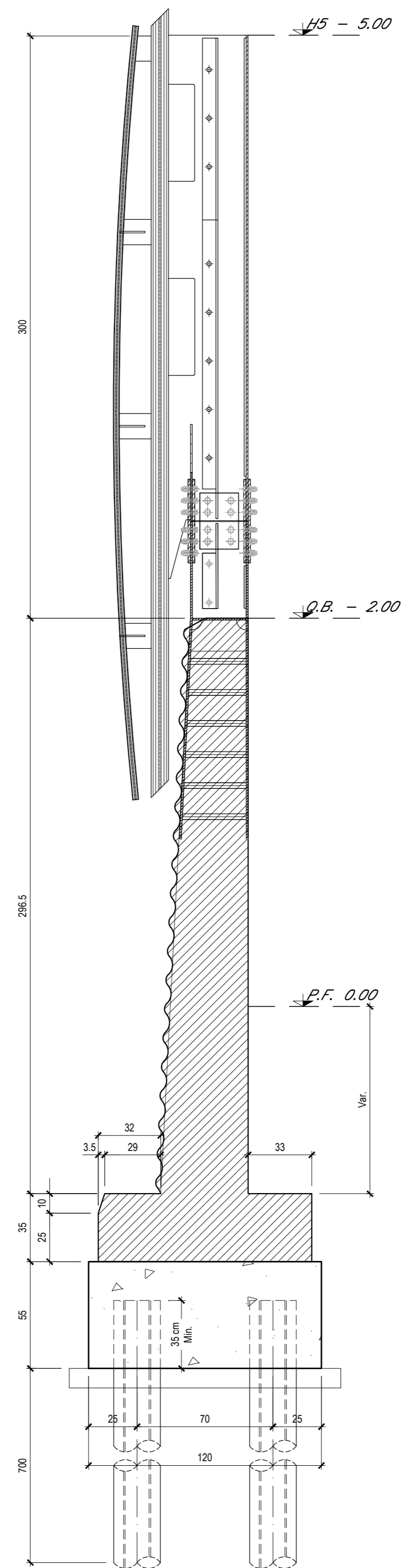
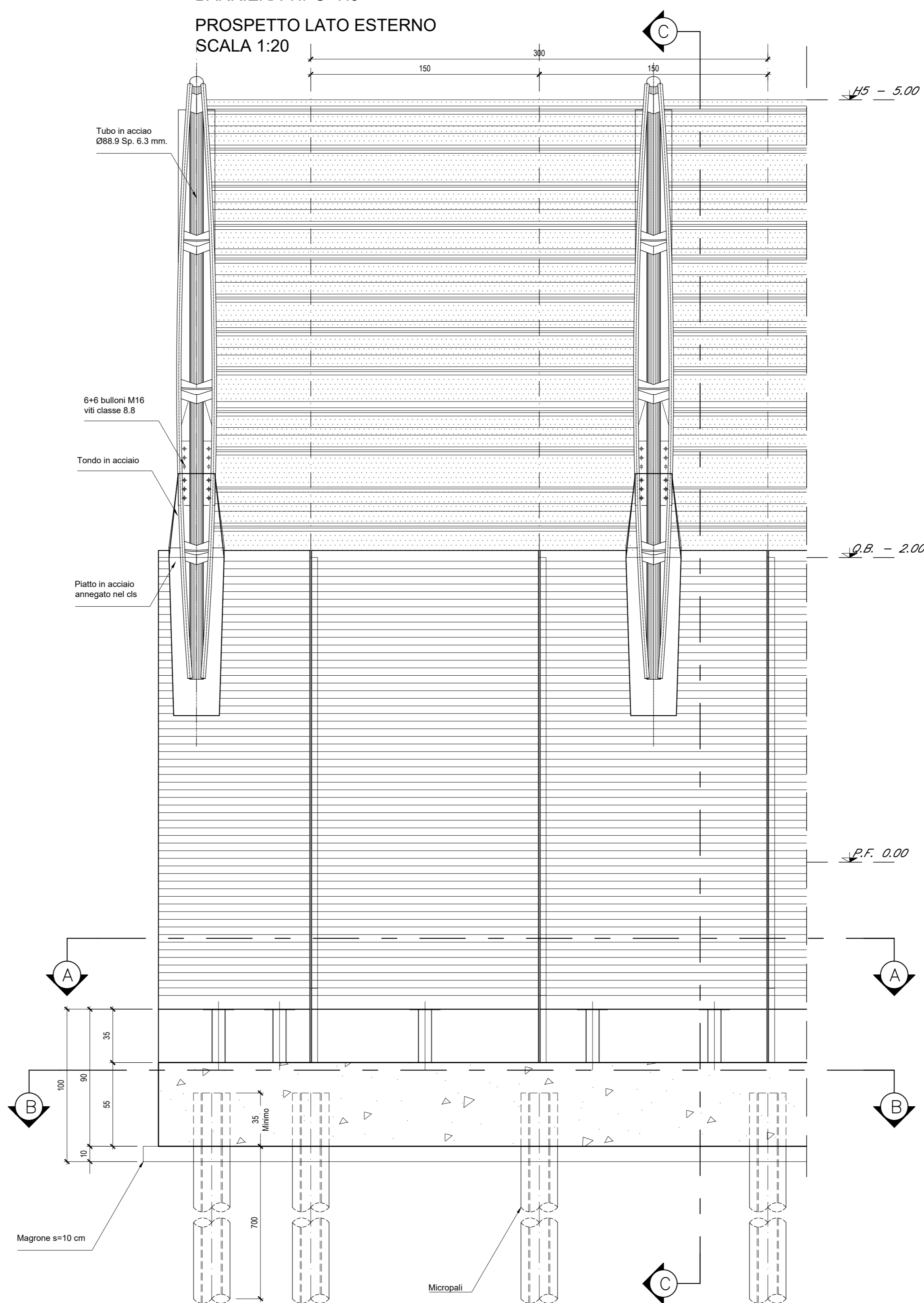


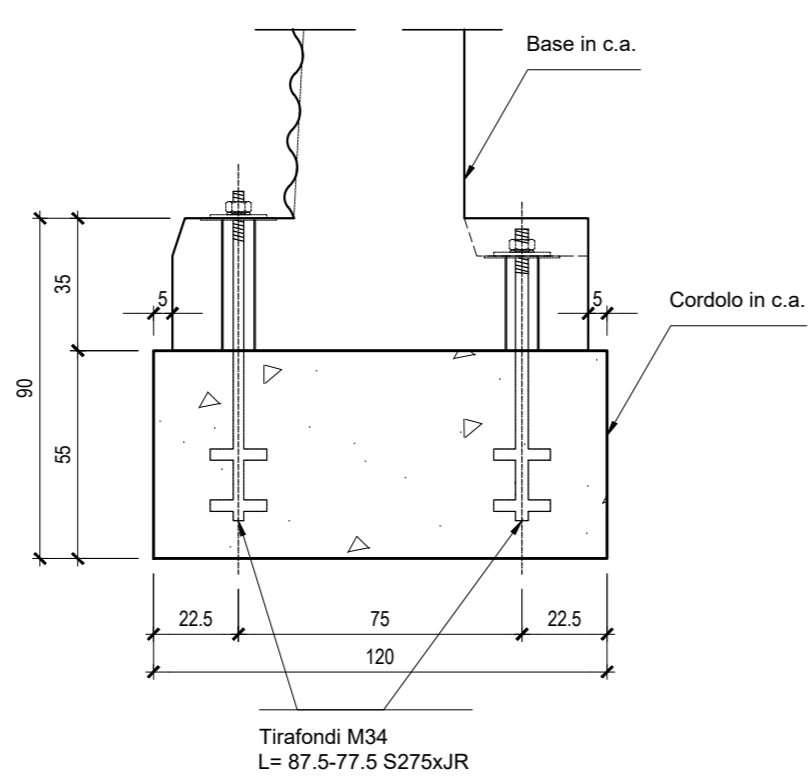
SEZIONE C-C  
SCALA 1:20



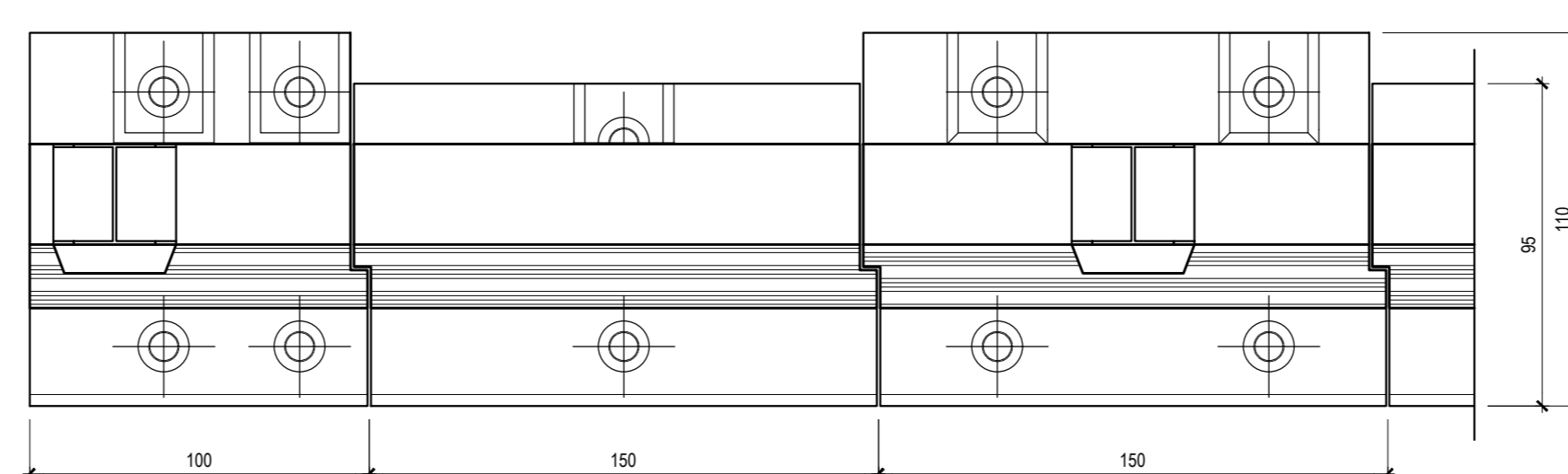
BARRIERA TIPO "H5"  
PROSPETTO LATO ESTERNO  
SCALA 1:20



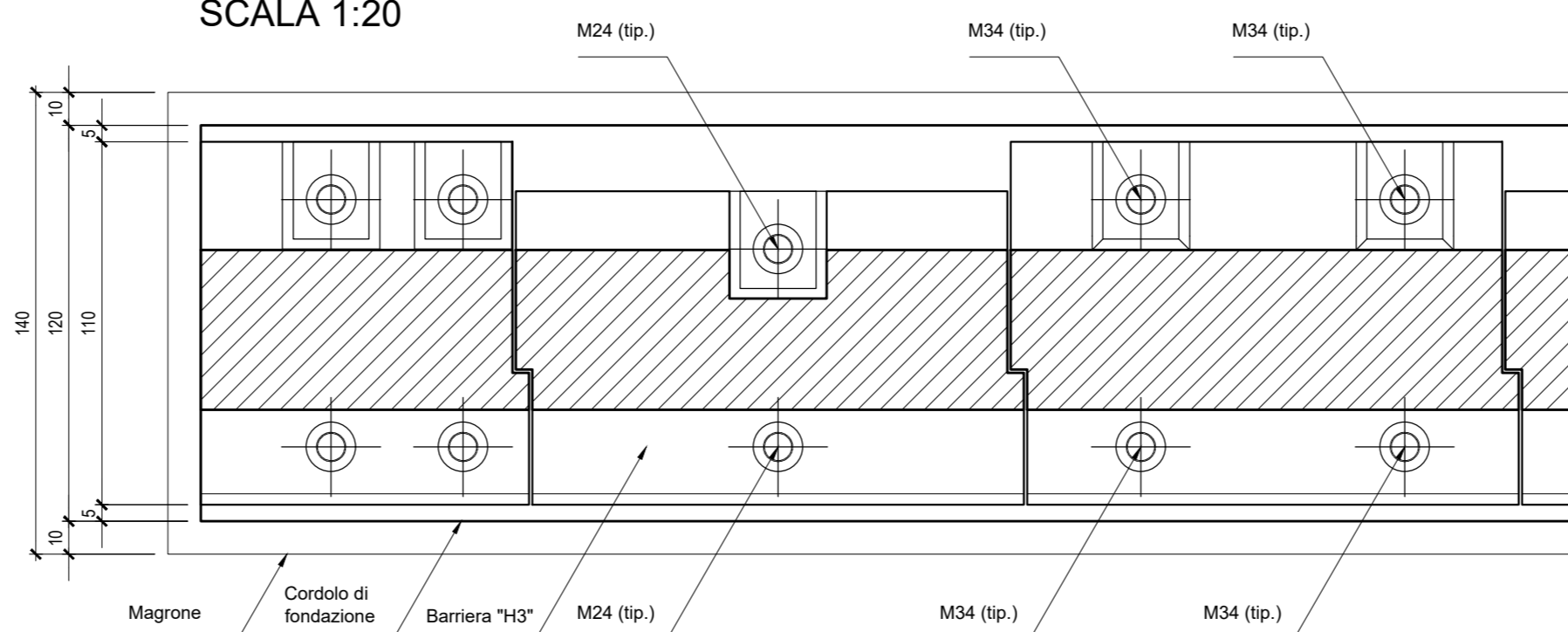
BARRIERA TIPO "H3"  
SEZIONE SUI TIRAFONDI  
SCALA 1:20



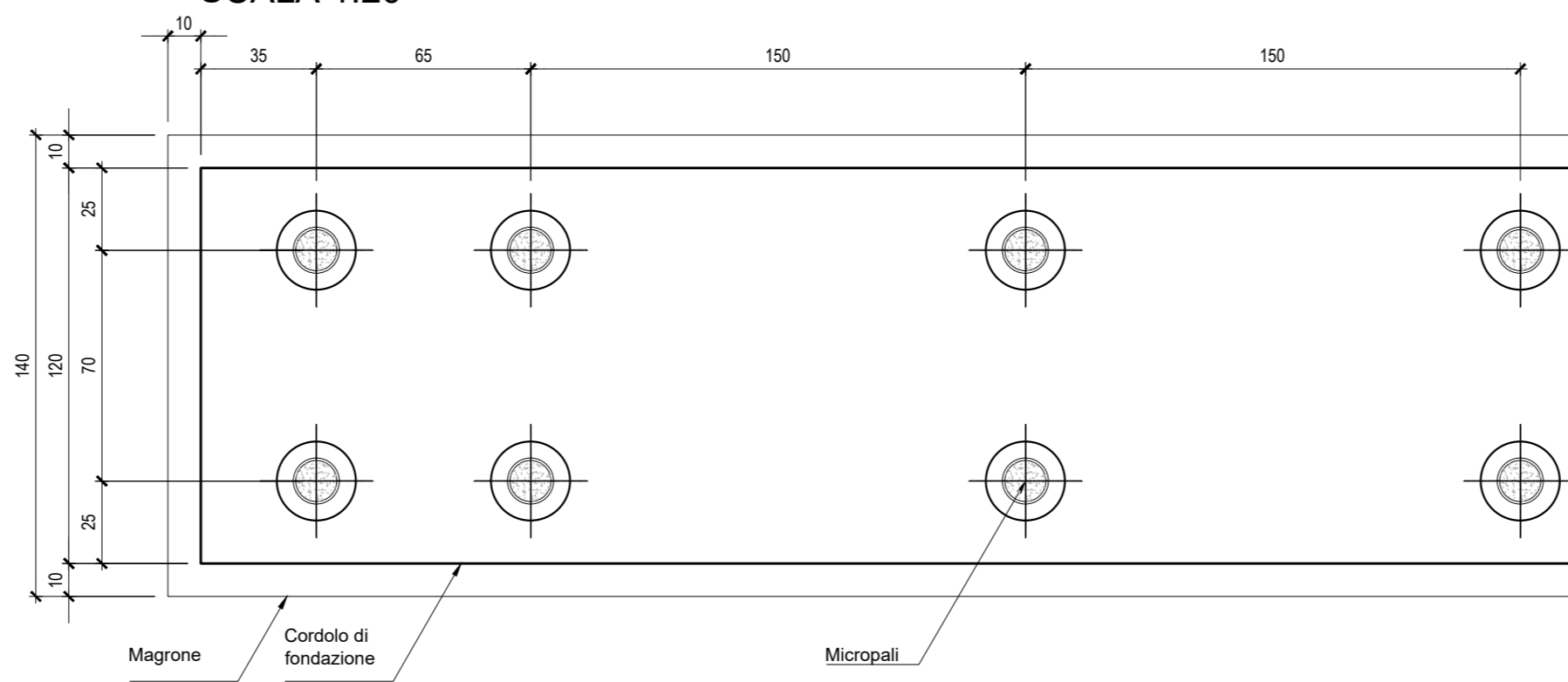
VISTA SUPERIORE  
SCALA 1:20



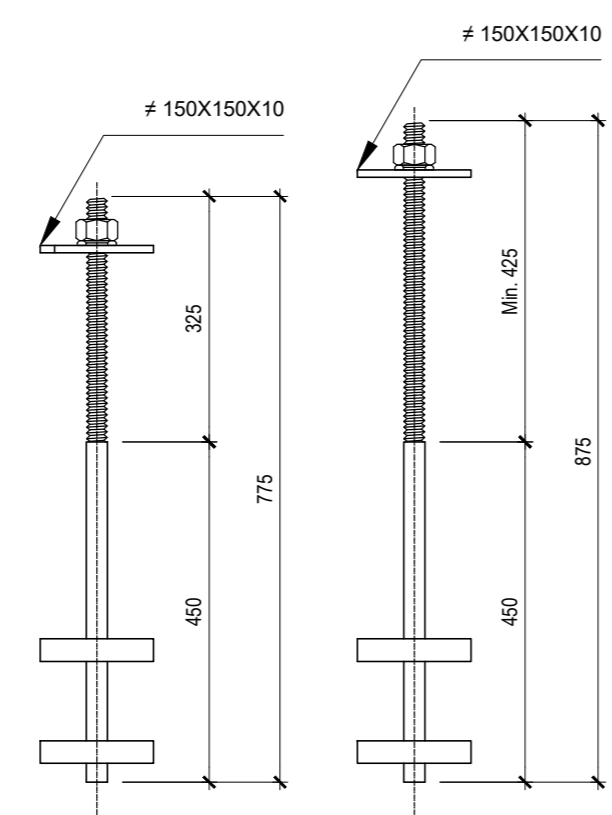
SEZIONE A-A  
SCALA 1:20



SEZIONE B-B  
SCALA 1:20



BARRIERA TIPO "H3"  
TIRAFONDI M34 (misure in mm)  
SCALA 1:10



NOTA MICROPALI

- I MICROPALI DI FONDAZIONE DELLE BARRIERE SARANNO DEL TIPO VALVOLATI INIETTATI A PRESSIONE.
- MICROPALI DIAMETRO DI PERFORAZIONE 230mm
- LUNGHEZZA MICROPALI 7.00m
- ARMATURA MICROPALI TUBOLARE IN ACCIAIO Ø168.3mm SP. 10mm
- INTERASSE LONGITUDINALE MICROPALI 1.50m
- INTERASSE TRASVERSALE MICROPALI 0.70m

NOTE

- TUTTE LE MISURE SONO ESPRESSE IN cm SE NON DIVERSAMENTE SPECIFICATO.
- INCIDENZA ARMATURA CORDOLO = 105 Kg/m³

CARATTERISTICHE DEI MATERIALI

- PER LA TABELLA MATERIALI FARE RIFERIMENTO AL DOCUMENTO NB1R09D26TTC0000001A - TABELLA MATERIALI

SCALA GRAFICA 1:50

0m 0.5 1 1.5 2 2.5m

COMMITTENTE:



PROGETTAZIONE:



CUP: J64H17000140001

U.O. INFRASTRUTTURE NORD

PROGETTO DEFINITIVO

RADDOPPIO PONTE S.PIETRO - BERGAMO - MONTELLO

LOTTO 9: Opere Civili e Impianti Tecnologici di Piazzale per il completamento del raddoppio della linea Ponte SP - Bergamo e per lo spostamento provvisorio della linea Treviglio - Bergamo

Barriere RFI H5 - Carpenteria fondazioni e particolari costruttivi

SCALA:  
Varie

COMMESSA LOTTO FASE ENTE TIPO DOC. OPERA/DISCIPLINA PROGR. REV.

NB1R 09 D 26 BZ R10000 001 A

Rev.	Descrizione	Redatto	Data	Verificato	Data	Approvato	Data	Autorizzato	Data
A	Emissione Esecutiva	C. Grimaldi	Febbraio 2011	A. Maran	Febbraio 2011	M. Bertignoni	Febbraio 2011	A. Piaggio	Febbraio 2011

File: NB1R09D26BZRI0000001A.dwg

n. Elab.: