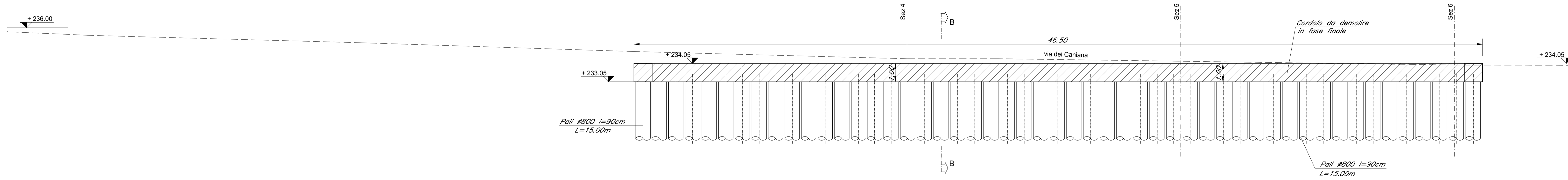
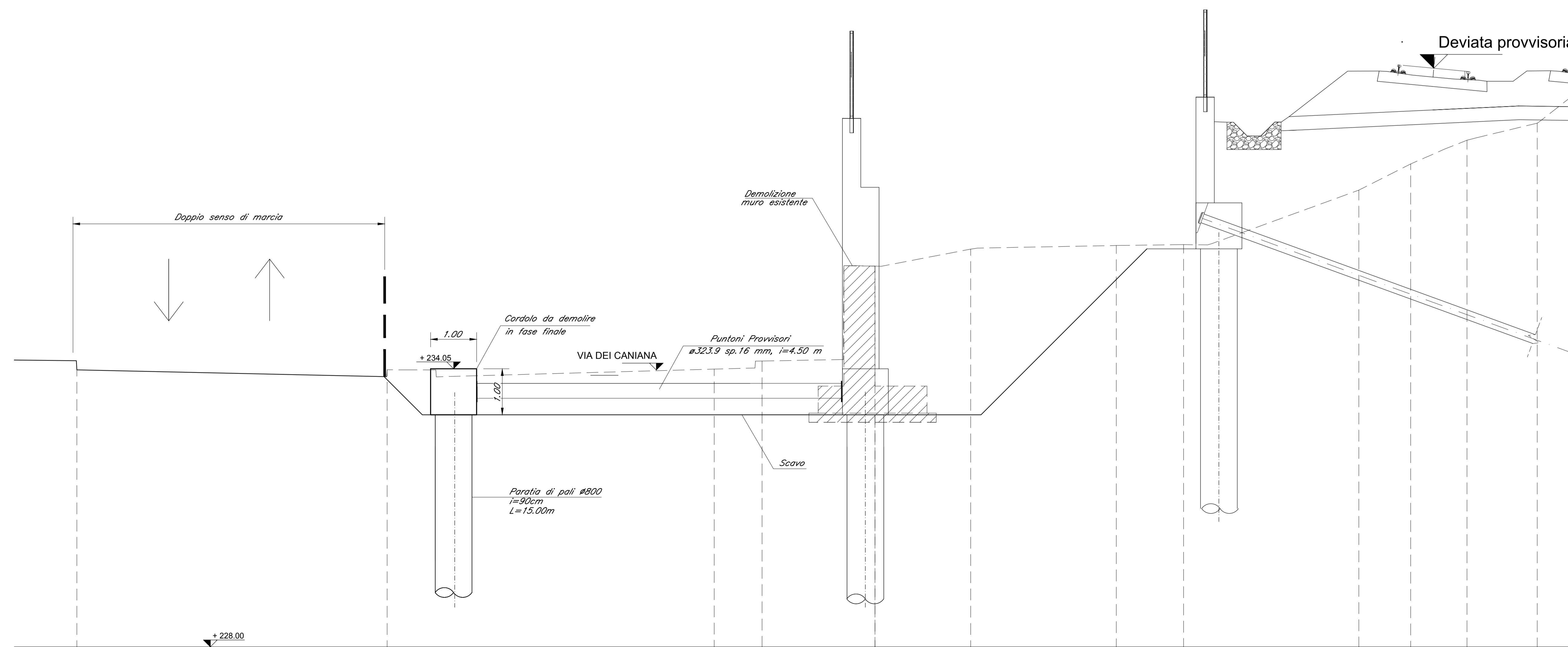


SEZIONE LONGITUDINALE A-A  
SCALA 1:100



SEZIONE B-B  
SCALA 1:50



MATERIALI  
PER I MATERIALI SI RIMANDA AD ELABORATO SPECIFICO :  
NB1R09D26T0C000001

COMMITTENTE: **RFI**  
RETE FERROVIARIA ITALIANA  
GRUPPO FERROVIE DELLO STATO ITALIANE

PROGETTAZIONE: **ITALFER**  
GRUPPO FERROVIE DELLO STATO ITALIANE

CUP: J64H17000140001

U.O. INFRASTRUTTURE NORD

PROGETTO DEFINITIVO

RADDOPPIO PONTE S.PIETRO - BERGAMO - MONTELO

LOTTO 9: Opere Civili e Impianti Tecnologici di Piazzale per il completamento del raddoppio della linea Ponte SP - Bergamo e per lo spostamento provvisorio della linea Treviglio - Bergamo

VASCA DI LAMINAZIONE ACQUE DI VIA DEI CANIANA  
PLANIMETRIA E SEZIONI OPERE PROVVISORIALI

SCALA: VARIE

Rev.	Descrizione	Redatto	Data	Verificato	Data	Approvato	Data	Autorizzato	Data
A	Emissione Esecutiva	G. Orlandi	Febbraio 2011	A. Marani	Febbraio 2011	M. Scaringelli	Febbraio 2011	A. Penigo	Febbraio 2011

File: NB1R09D26BZV04E0001A.dwg n. Elab.: